

Alle **Fakten**  
auf einen **Blick.**





Beethovensaal

# Mitten in Stuttgart ist einfach **zentral.**

Seit jeher begegnen sich hier in Stuttgart die maßgeblichen Dichter, Denker und Tüftler. Schon früh haben Hegel und Schiller, Daimler und Porsche sowie Bosch und andere weltberühmte Persönlichkeiten dieser Stadt einen besonderen Klang verliehen und nachhaltig Innovationsgeist und Fortschrittlichkeit der baden-württembergischen Landeshauptstadt geprägt. Mittlerweile ist die Wirtschaftsregion Stuttgart das Innovations-

zentrum Nr. 1 in Deutschland (Stand 2006, Quelle: IHK Region Stuttgart) und eine der exportstärksten Regionen Europas. Diese Erfolge sind das Ergebnis von cleveren Ideen und harter Arbeit. Für beides ist die Wirtschaftsregion Baden-Württemberg bekannt.

Genau im Zentrum dieser Kulisse ist das **Kultur- und Kongresszentrum Liederhalle** eine feste Größe für den intensiven Gedankenaustausch zwischen Wirtschaft und Wissenschaft geworden. Kongress und Kultur, Business und Entertainment verbinden sich hier in stimmungsvoller Atmosphäre. Gebaut zu einer Zeit, als man an einer modernen wie harmonischen Architektur mit hochwertiger Innenausstattung nicht sparen musste, hat es inzwischen

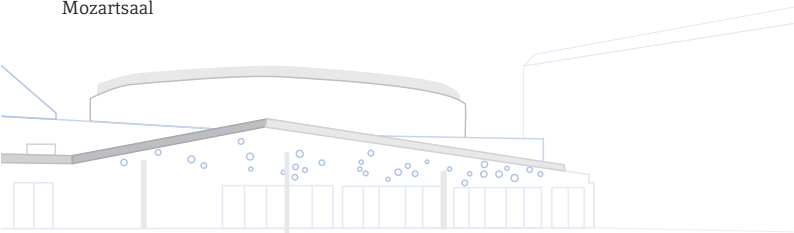
Hegelsaal





Mozartsaal

Zahlen | Daten | Fakten



längstens einen respektvollen Weltruf erlangt.

Diesem Ruf folgen jährlich rund **650 000 Besucher** an ca. **330 Veranstaltungstagen** auf rund **1 100 Veranstaltungen**. Davon sind derzeit **60% Kulturveranstaltungen** und **40% Kongresse und Fachtagungen**.

Für den guten Ruf des **Kultur- und Kongresszentrums Liederhalle** gibt es auch einen besonderen Grund: die weltberühmte Akustik in einer außergewöhnlichen Architektur.

## Veranstaltungs-Portfolio

- Kongresse und Begleitausstellungen
- Hauptversammlungen
- Podiumsdiskussionen
- Konferenzen
- Empfänge
- Roadshows
- Presseveranstaltungen
- Tagungen
- Seminare
- Schulungs- und Informationsveranstaltungen
- Firmen- und Vereinsjubiläen
- Galadiners
- Betriebsfeste
- Konzerte (Klassisch, Modern)
- Bälle (z.B. Landespresseball)
- Festivitäten



Schillersaal

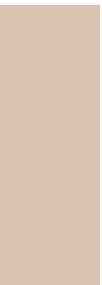


Foyer Beethovensaal

## Unsere **Architektur** bietet mehr als nur **Räume.**

Die denkmalgeschützten Säle mit ihrer stilvollen Atmosphäre bieten vielfältige

Die Foyers können dabei flexibel als Ausstellungsfläche oder für Empfänge mit fei-



4

Silchersaal

Tagungsraum

5

Nutzungsmöglichkeiten für jede Art von Veranstaltung. Neben seinem sprichwörtlichen Charme verfügt das **Kultur- und Kongresszentrum Liederhalle** über modernste Technik und eine geniale Raumaufteilung. So sind Kongresse und Workshops mit begleitender Fachausstellung für bis zu 6 000 Teilnehmer ohne große Umbaumaßnahmen möglich.

nen Buffets genutzt werden. Zusammen mit den eleganten Freitreppen dienen sie bei gesellschaftlichen Begegnungen als locker gestalteter Kommunikationsraum. Die beweglichen Theken sind als Info-Counter, Garderoben oder Bars flexibel einsetzbar.



**Architektur | Räume**

Mosaikfoyer



<b>Hegelsaal</b>	<ul style="list-style-type: none"> <li>- 1869 Sitzplätze</li> <li>- Glaskuppel mit Tageslicht</li> <li>- Brillante Akustik</li> <li>- Schallsystem aus Glassegeln</li> </ul>
<b>Beethovensaal</b>	<ul style="list-style-type: none"> <li>- 2108 Sitzplätze über Parkett und geschwungener Empore</li> <li>- Anerkannt herausragende Akustik</li> </ul>
<b>Mozartsaal</b>	<ul style="list-style-type: none"> <li>- 752 Sitzplätze</li> <li>- Exzellente Akustik</li> <li>- Edle holzgetäfelte Wände</li> <li>- Schwebende Holzdecke</li> </ul>
<b>Anzahl Tagungsräume</b>	25
<b>Max. Kapazität/größter Raum</b>	2173 Personen
<b>Gesamtkapazität/Tagungsfläche</b>	6000 Plätze
<b>Ausstellungsfläche Foyers und Säle</b>	7000 m <sup>2</sup>
<b>Hotels</b>	MARITIM Hotel Stuttgart mit insgesamt 550 Zimmern + 5 Suiten
<b>Tiefgaragenstellplätze</b>	2250
<b>Entfernung Stuttgart-Zentrum</b>	0 km
<b>Entfernung Flughafen</b>	15 km
<b>Haltestelle ÖPNV/Bahn-/Buslinie</b>	Berliner Platz: U2, U4, U9, U14, 43
<b>MARITIM Hotel Stuttgart</b>	Gesamtkapazität 1500 Plätze
<b>Literaturhaus Stuttgart und Kino</b>	Gesamtkapazität 1900 Plätze



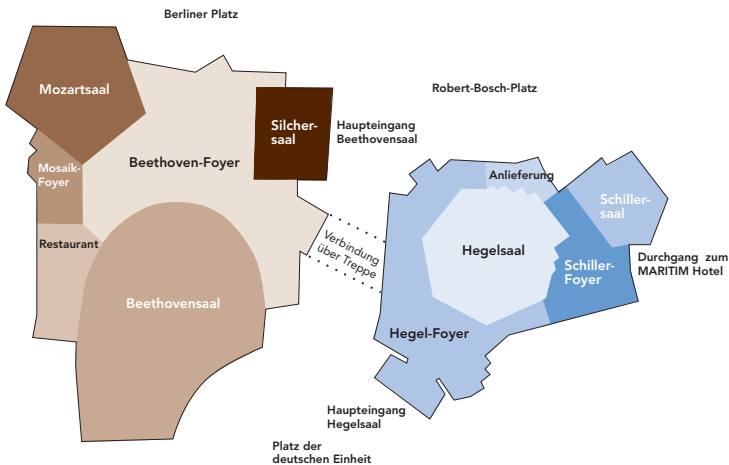
Schillersaal






<b>Kapazitäten</b>

Tagungsräume	m <sup>2</sup>	● ● ● ●	
Beethovensaal	1 426	1 334	
Empore	701	774	
Foyer Beethovensaal			
Ebene 2	1 036	–	
Ebene 3	800	–	
Mozartsaal	718	752	
Foyer Mozartsaal	303	199	
Hegelsaal	1 024	1 077	
Empore 1	516	601	
Empore 2	227	191	
Foyer Hegelsaal			
Ebene 1	1 520	–	
Ebene 3	423	–	
Ebene 4	387	–	
Silchersaal	334	320	
Schillersaal	407	406	
Foyer Schillersaal			
Ebene 1	480	–	
Ebene 2	287	–	
VIP-Raum	42	–	
Räume 11, 22	33	31	
Räume 12, 23	28	29	
Räume 13, 24	35	35	
Räume 14, 25	17	14	
Räume 15, 26	27	26	
Räume 16, 27	36	29	
Räume 11+12+13	96	99	
Räume 14+15+16	80	76	
Räume 22+23+24	96	99	
Räume 25+26+27	80	76	
Raum 20	95	99	
Raum 54	31	37	
Raum 55	17	15	
Raum 57	26	20	
Raum 58	80	50	

6

7



				
	824 280	1074 360	– –	– –
	– –	554 380	– –	– –
	–	–	–	–
	90	140	50	50
	538 176 –	828 204 –		
	– – –	958 160 160		
	191 247	272 302		60 60
	– –	294 178	– –	– –
	–	–	–	–
	16	16	16	16
	12	12	16	16
	20	20	16	16
	8	8	–	–
	16	16	10	10
	20	20	16	16
	72	70	42	44
	55	34	30	36
	72	70	42	44
	55	34	30	36
	60	60	26	32
	15	22	26	26
	8	8	10	10
	12	16	10	10
	35	60	40	40





Decke im Beethovensaal

Technik

## Die richtige **Technik** macht fast **alles** möglich.

Zumindest verfügen wir über die geeignete Technik, die eine Großveranstaltung für alle zu einem großartigen Erlebnis macht. Unsere hochmoderne technische Ausstattung wird in allen Sälen laufend auf dem neuesten Stand gehalten. Sie spiegelt sich in Dolmetscherkabinen für Simultanübersetzung, Großbildprojektoren, Audio- und Video-regie, Satellitenübertragung, Videosäulen, DSL-Anschlüssen für Computer/Notebooks, WLAN, UMTS und anderem zeitgemäßem Equipment und Übertragungsmöglichkeiten wider. Ein eigener Pressekonferenzraum mit Medienpool ermöglicht zeitnahe Öffentlichkeitsarbeit noch während einer Veranstaltung. Aber die Technik allein genügt nicht. Deshalb halten wir ein erfahrenes, eingespieltes Team von Technikern und Helfern für Sie bereit.

### **Das ist bei uns nur Standard:**

- Hydraulisch verstellbare Saalpodien
- Modernstes Tonnetzwerk „Cobra-net“ von Soundweb, London
- Kältezentrale mit 3.3 Megawatt Kälteleistung
- Flexible Bestuhlungsvarianten in allen Sälen
- Springbrunnen im Beethovensaal
- Fest eingebaute Orgel im Beethovensaal

Weitergehende Informationen zu den einzelnen Sälen erhalten Sie unter [www.liederhalle-stuttgart.de](http://www.liederhalle-stuttgart.de)

Glassegel-Decke im Hegelsaal





Service



## Unseren **SERVICE** schreiben wir **groß.**

Sicher haben wir viele gute Argumente, die für das **Kultur- und Kongresszentrum Liederhalle** als Veranstaltungsort sprechen. Aber gerade unseren Service verstehen wir als einen sich fortwährend weiterentwickelnden Prozess. Anders als bei Architektur und Infrastruktur besteht beim Service der Wettbewerb der Freundlichkeit. Den können nur Menschen gewinnen. Und Menschen sind immer dann besonders motiviert und erbringen Bestleistungen, wenn auch das Drumherum stimmt. Deshalb unser Angebot: Lernen Sie uns, unseren Service und das Drumherum kennen.

Für Sie hat das einen entscheidenden Vorteil: Hier bekommen Sie alles an einem Fleck und aus einer Hand – in bester, langjährig erprobter Qualität.

Unser Angebot ist modular aufgebaut. Das bedeutet: Sie erhalten ganz nach Ihren Wünschen individuelle Service-Bausteine und pas-



Mosaikfoyer

sende Räumlichkeiten zur Verfügung gestellt. Aus diesen Modulen bauen wir gemeinsam mit Ihnen eine erfolgreiche Veranstaltung auf. Gerne stehen wir Ihnen mit Organisation und Planung, Ausführung und Beratung oder was immer Sie wünschen zur Verfügung.



MARITIM Hotel Stuttgart

## Standortvorteil

# Innenstadt.

Mitten in der baden-württembergischen Landeshaupt-



Bosc-Areal

stadt Stuttgart, der wirtschaftsstärksten Region Deutschlands, finden Sie unser **Kultur- und Kongresszentrum Liederhalle**. Hier genau im Zentrum ist gerade auch nach dem Kongress der Tag noch nicht zu Ende. Ein wichtiges Argument sicherlich dafür, dass eine Veranstaltung als gut gelungen empfunden und noch lange in schöner Erinnerung bleiben wird. Direkt vor Ort wartet das **Bosc-Areal** mit einem Kino,

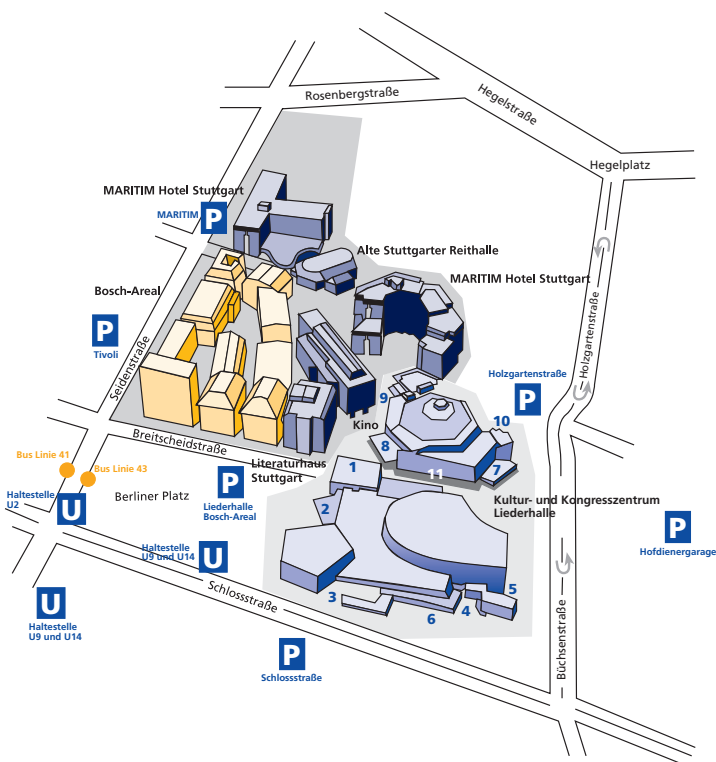
dem Literaturhaus, Bars, Bistros und Restaurants, einer Disco sowie zahlreichen Einkaufsmöglichkeiten auf Sie. Ganz einfach erreichen Sie bequem zu Fuß eine der berühmtesten Opern Deutschlands, die internationale Bachakademie sowie das Stuttgarter Ballett. Und mit nur wenigen Schritten flanieren Sie auf einer attraktiven Shopping-Meile. Natürlich bietet Ihnen Stuttgart auch Museen und Galerien, Schlösser und sogar ein Casino. Außerdem haben weltbekannte Musicals hier ein regelmäßiges Zuhause. Und nach einem gelungenen Abend kehren Sie wieder zurück in das **MARITIM Hotel Stuttgart**, das direkt mit uns verbunden ist.

Unser **Standortvorteil „Innenstadtlage“** heißt für Sie kurze Wege, kein Zeitverlust und Freizeitgestaltung je nach Geschmack.



## Infrastruktur | Standort

Restaurant „Vinum“ im Literaturhaus



- 1 Eingang Breitscheidstraße/Information
- 2 Eingang Berliner Platz
- 3 Eingang Schloßstraße /Restaurant
- 4 Anlieferung Bühne Beethovensaal/Verwaltung
- 5 Künstlereingang Beethovensaal
- 6 Eingang Bar „La Maison“
- 7 Eingang „Platz der deutschen Einheit“
- 8 Eingang „Robert-Bosch-Platz“
- 9 Anlieferung Bühne/Künstlereingang Hegel-/Schillersaal
- 10 Anlieferung Foyer Hegel-/Schillersaal
- 11 Stellplatz Ü-Wagen



## Kultur- und Kongresszentrum Liederhalle

Berliner Platz 1-3  
70174 Stuttgart

Telefon: +49 (0)711/20 27-7 10

Telefax: +49 (0)711/20 27-7 60

E-Mail: [info@liederhalle-stuttgart.de](mailto:info@liederhalle-stuttgart.de)

[www.liederhalle-stuttgart.de](http://www.liederhalle-stuttgart.de)