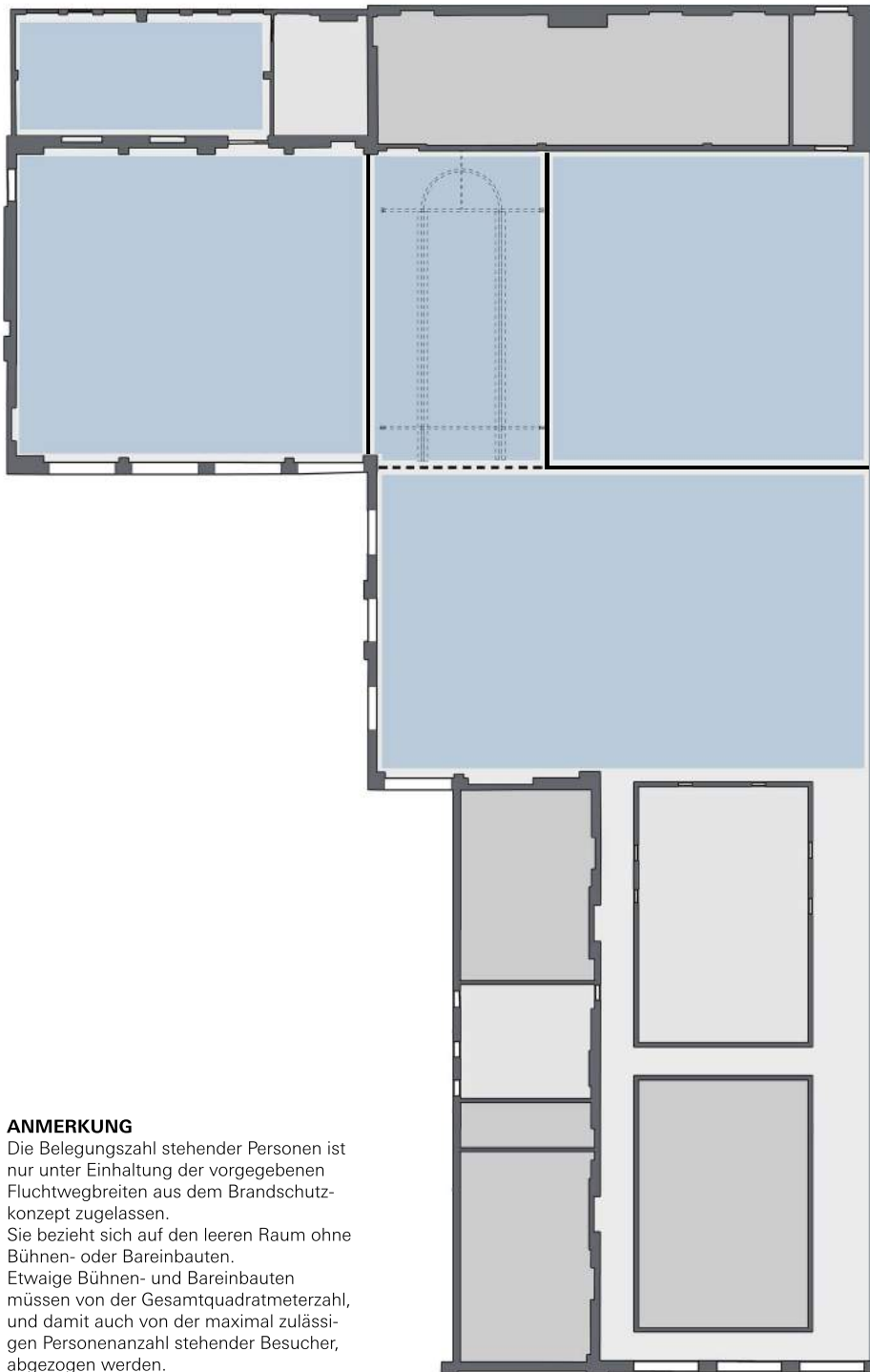


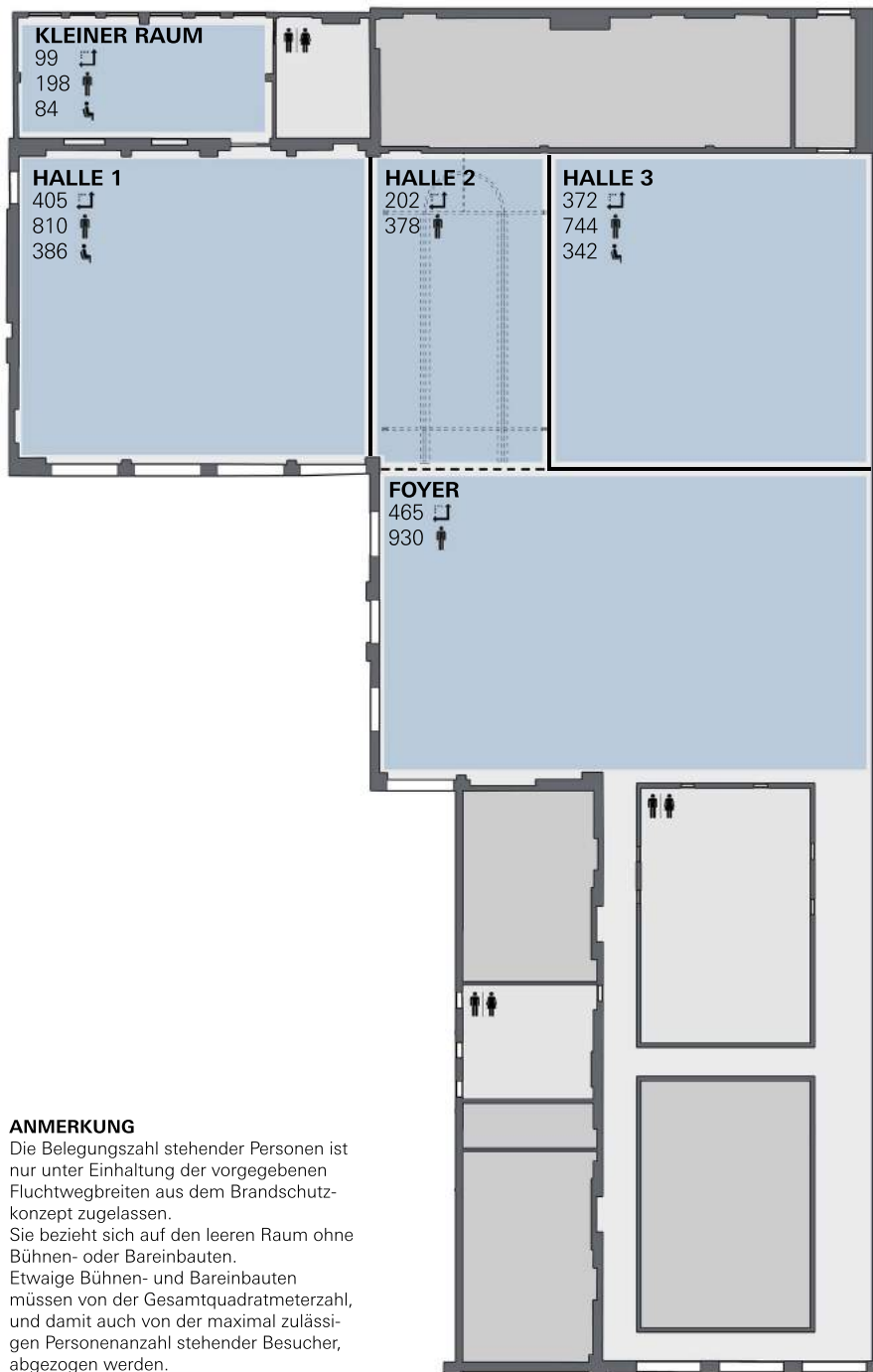
VARIANTE 1 : VIER VERANSTALTUNGSRÄUME + FOYER



ANMERKUNG

Die Belegungszahl stehender Personen ist nur unter Einhaltung der vorgegebenen Fluchtwegbreiten aus dem Brandschutzkonzept zugelassen. Sie bezieht sich auf den leeren Raum ohne Bühnen- oder Bareinbauten. Etwaige Bühnen- und Bareinbauten müssen von der Gesamtquadratmeterzahl, und damit auch von der maximal zulässigen Personenanzahl stehender Besucher, abgezogen werden.

VARIANTE 1 : VIER VERANSTALTUNGSRÄUME + FOYER



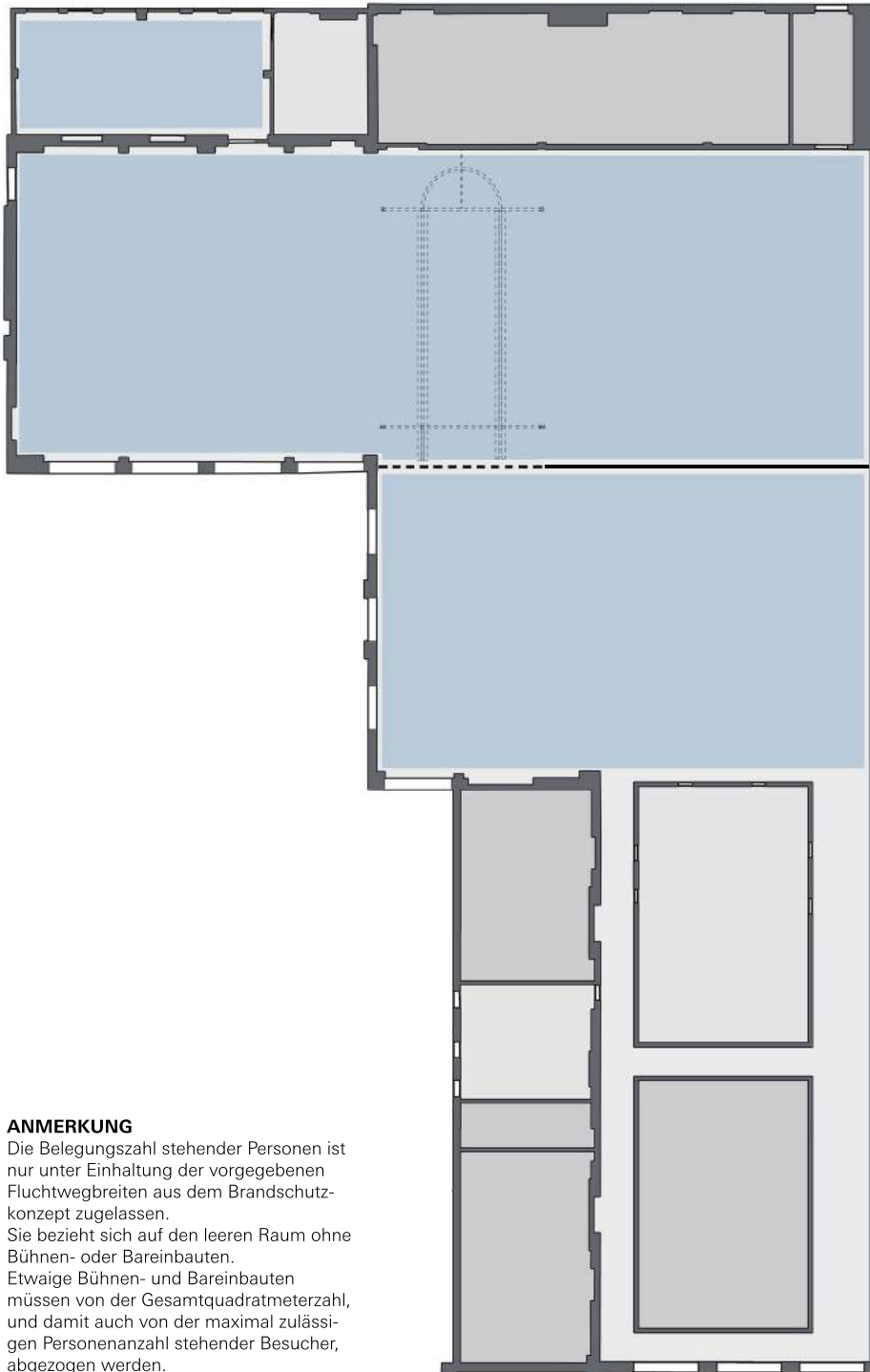
ANMERKUNG

Die Belegungszahl stehender Personen ist nur unter Einhaltung der vorgegebenen Fluchtwegbreiten aus dem Brandschutzkonzept zugelassen.

Sie bezieht sich auf den leeren Raum ohne Bühnen- oder Bareinbauten.

Etwaige Bühnen- und Bareinbauten müssen von der Gesamtquadratmeterzahl, und damit auch von der maximal zulässigen Personenanzahl stehender Besucher, abgezogen werden.

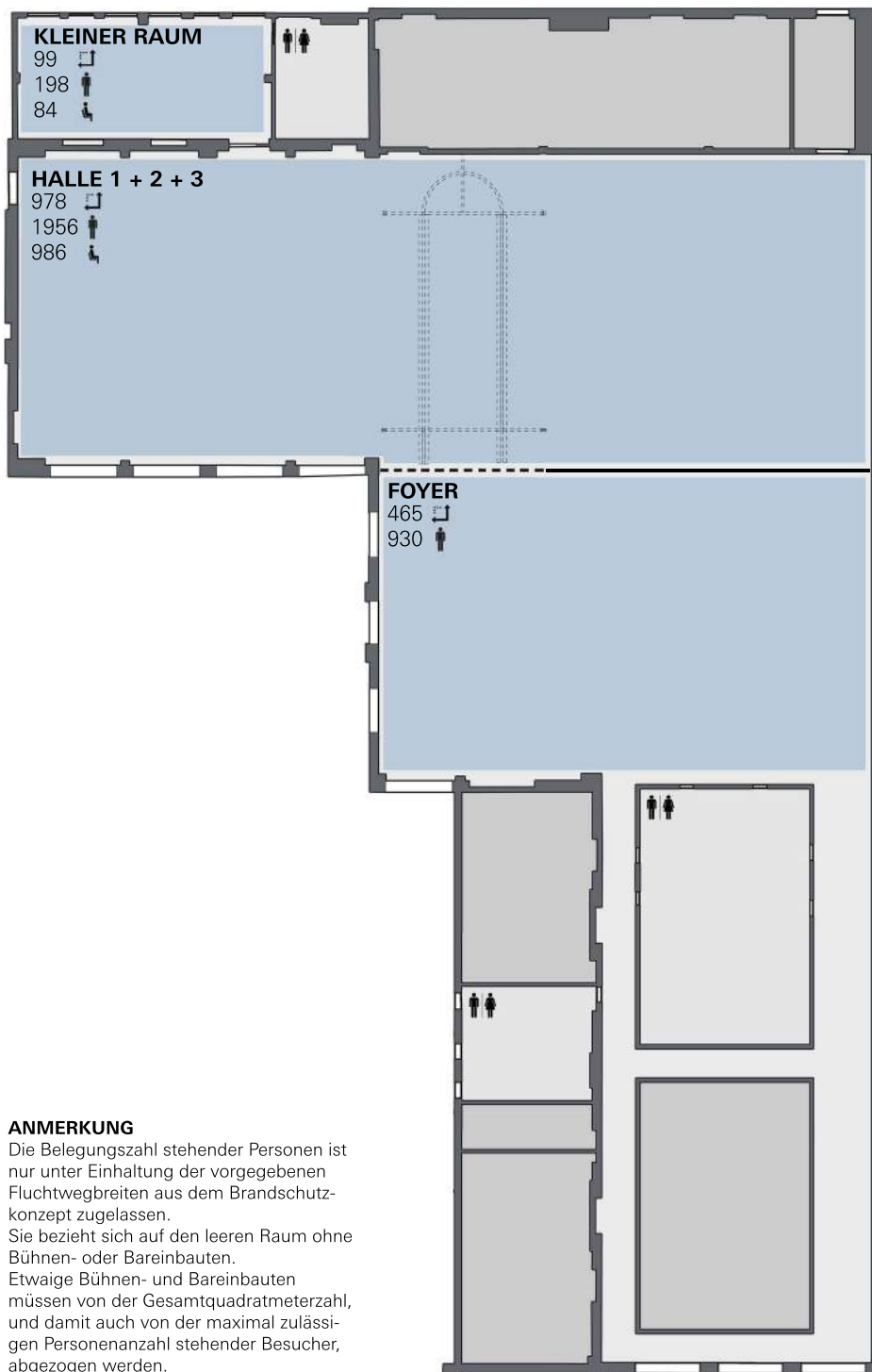
VARIANTE 2 : ZWEI VERANSTALTUNGSRÄUME + FOYER



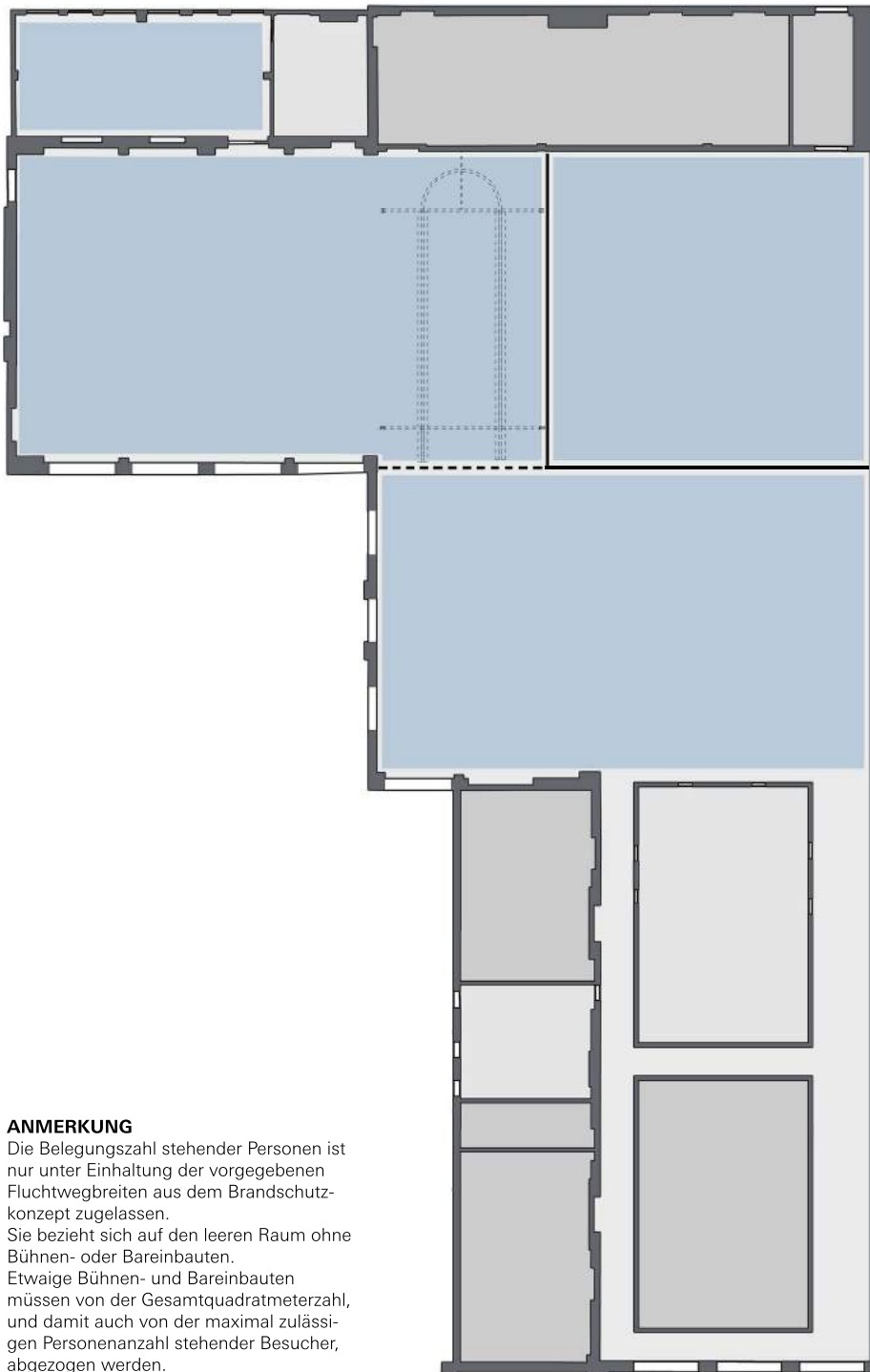
ANMERKUNG

Die Belegungszahl stehender Personen ist nur unter Einhaltung der vorgegebenen Fluchtwegbreiten aus dem Brandschutzkonzept zugelassen. Sie bezieht sich auf den leeren Raum ohne Bühnen- oder Bareinbauten. Etwaige Bühnen- und Bareinbauten müssen von der Gesamtquadratmeterzahl, und damit auch von der maximal zulässigen Personenanzahl stehender Besucher, abgezogen werden.

VARIANTE 2 : ZWEI VERANSTALTUNGSRÄUME + FOYER



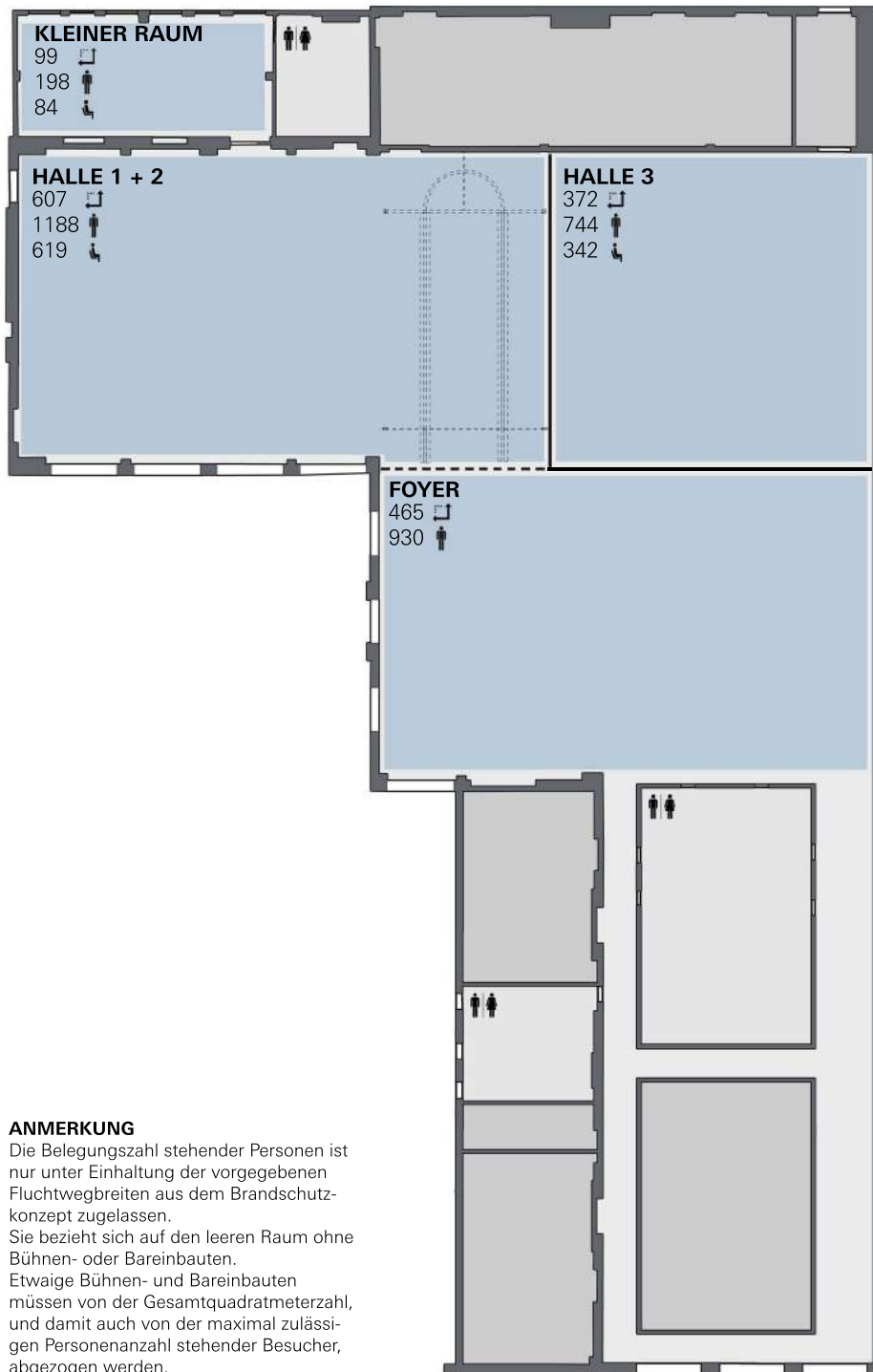
VARIANTE 3 : DREI VERANSTALTUNGRÄUME + FOYER



ANMERKUNG

Die Belegungszahl stehender Personen ist nur unter Einhaltung der vorgegebenen Fluchtwegbreiten aus dem Brandschutzkonzept zugelassen. Sie bezieht sich auf den leeren Raum ohne Bühnen- oder Bareinbauten. Etwaige Bühnen- und Bareinbauten müssen von der Gesamtquadratmeterzahl, und damit auch von der maximal zulässigen Personenanzahl stehender Besucher, abgezogen werden.

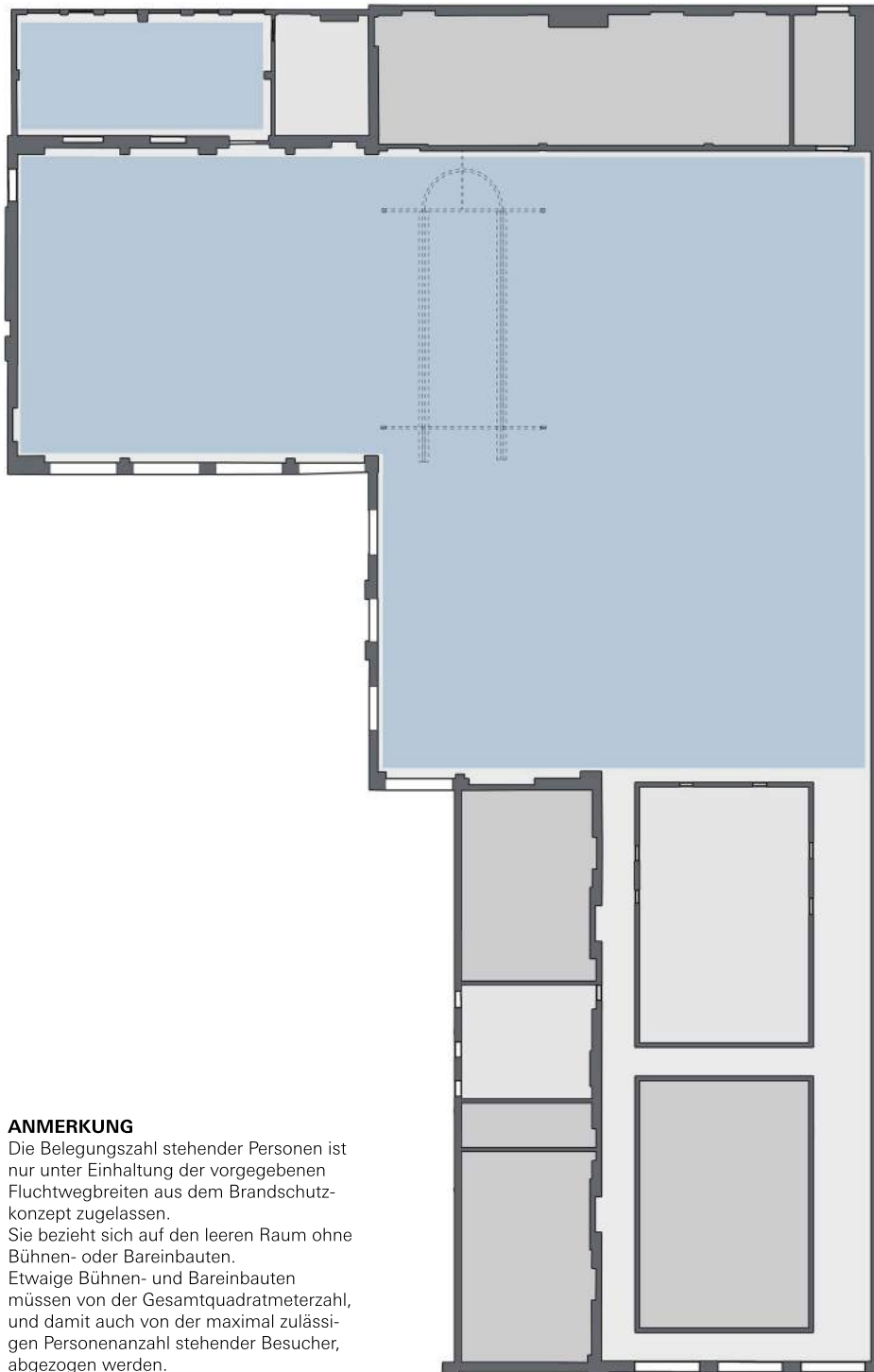
VARIANTE 3 : DREI VERANSTALTUNGSRÄUME + FOYER



ANMERKUNG

Die Belegungszahl stehender Personen ist nur unter Einhaltung der vorgegebenen Fluchtwegbreiten aus dem Brandschutzkonzept zugelassen. Sie bezieht sich auf den leeren Raum ohne Bühnen- oder Bareinbauten. Etwaige Bühnen- und Bareinbauten müssen von der Gesamtquadratmeterzahl, und damit auch von der maximal zulässigen Personenanzahl stehender Besucher, abgezogen werden.

VARIANTE 4 : EINE VERANSTALTUNG



ANMERKUNG

Die Belegungszahl stehender Personen ist nur unter Einhaltung der vorgegebenen Fluchtwegbreiten aus dem Brandschutzkonzept zugelassen.
Sie bezieht sich auf den leeren Raum ohne Bühnen- oder Bareinbauten.
Etwaige Bühnen- und Bareinbauten müssen von der Gesamtquadratmeterzahl, und damit auch von der maximal zulässigen Personenanzahl stehender Besucher, abgezogen werden.

VARIANTE 4 : EINE VERANSTALTUNG

