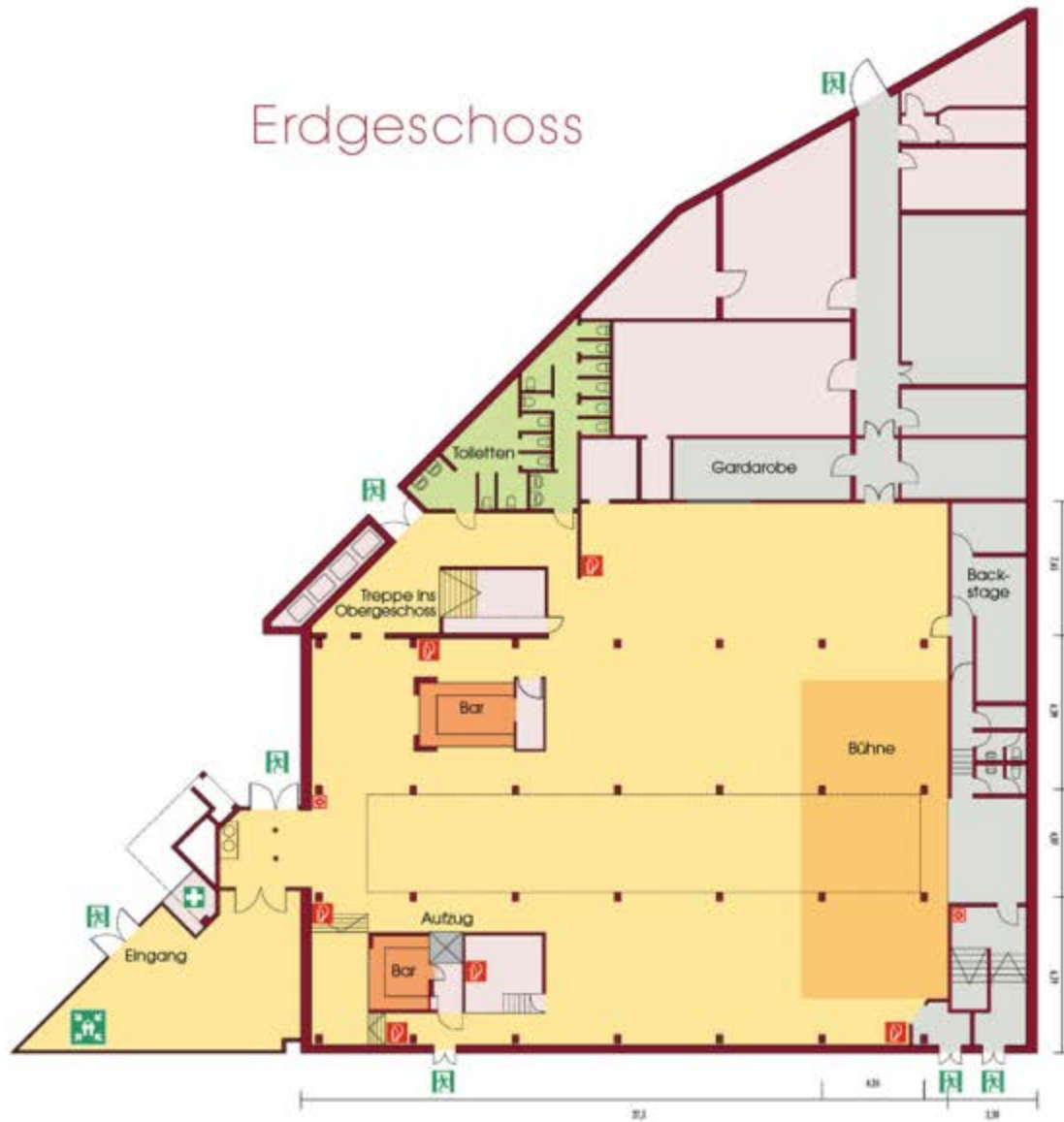
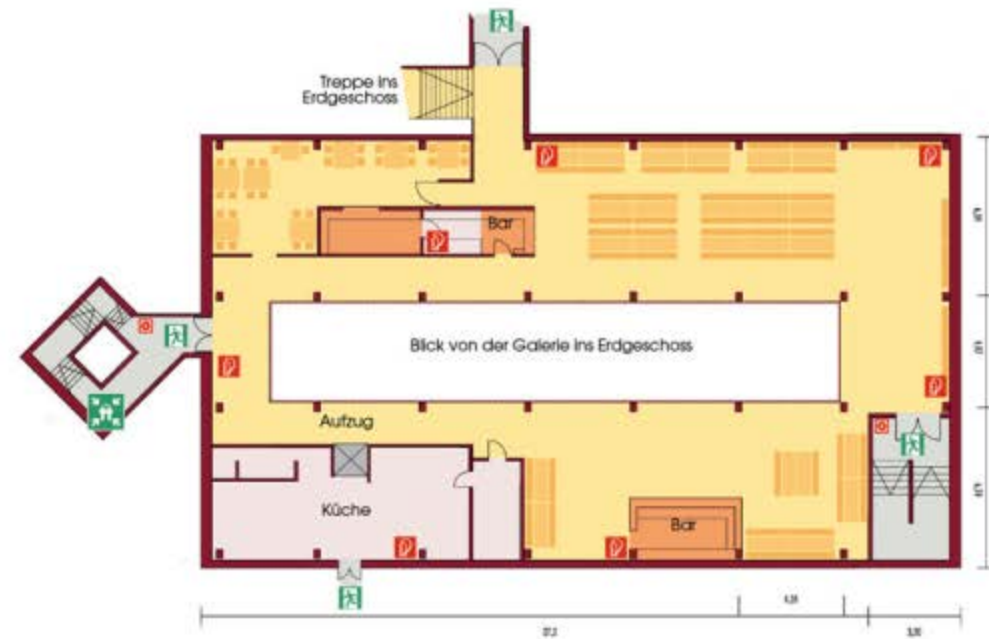


# GRUNDRISSE

## Erdgeschoss



## Obergeschoss



### ÖFFENTLICHER BEREICH

- Gastraum
- Bühne
- Bestuhlung
- Toiletten

### NICHT ÖFFENTLICHER BEREICH

- Bar
- Backstage / Gardarobe / Flure
- Wirtschaftsräume / Küche
- Aufzug



Eingang

Treppe ins  
Obergeschoss

Toiletten

Garderobe

Back-  
stage

Bar

Bühne

Aufzug

Bar

4,35

27,2

1,30

7,55

6,39

4,87

4,39



Treppe ins Erdgeschoss

Bar

Blick von der Galerie ins Erdgeschoss

Aufzug

Küche

Bar

27,2

4,35

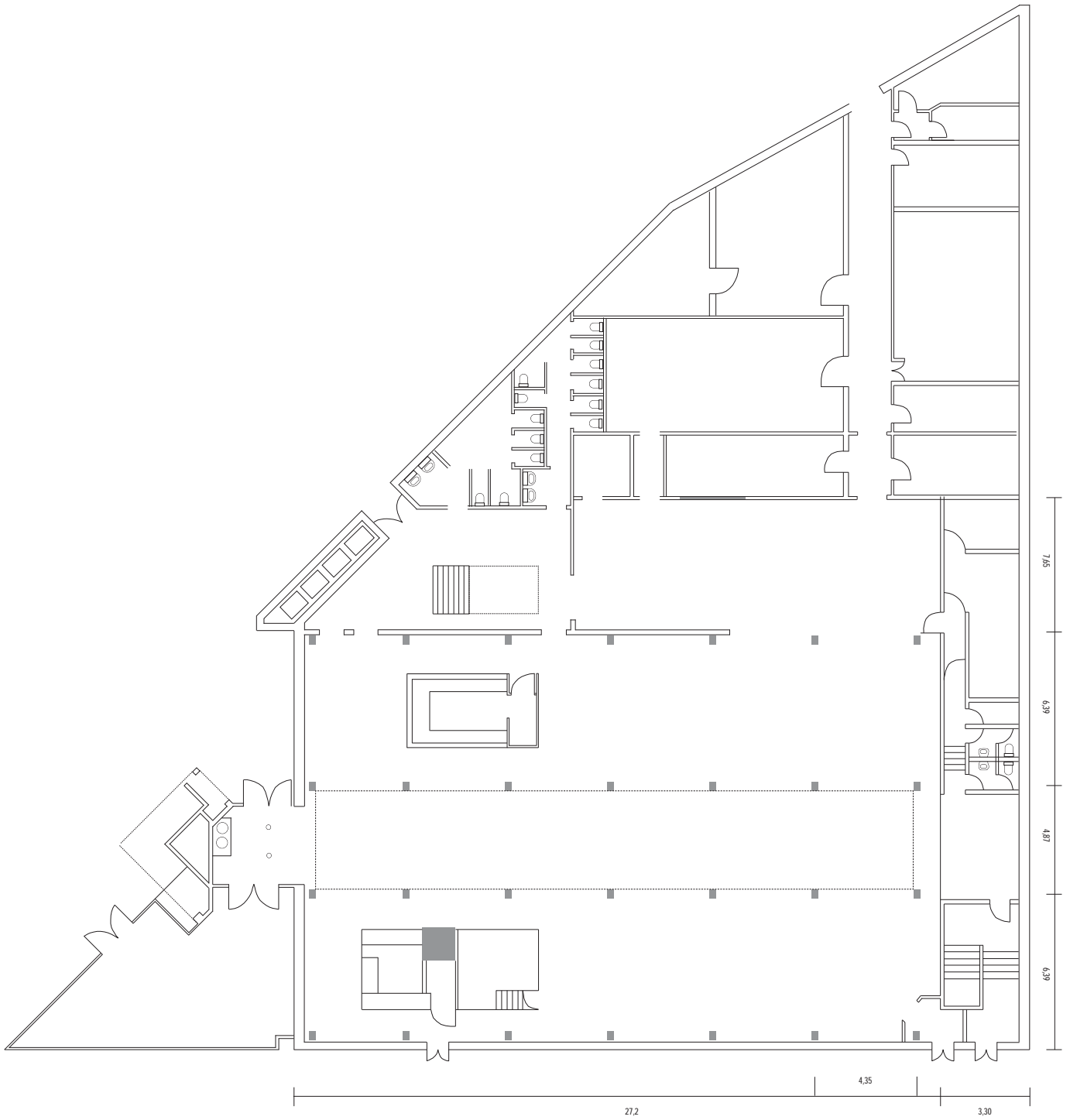
3,30

6,39

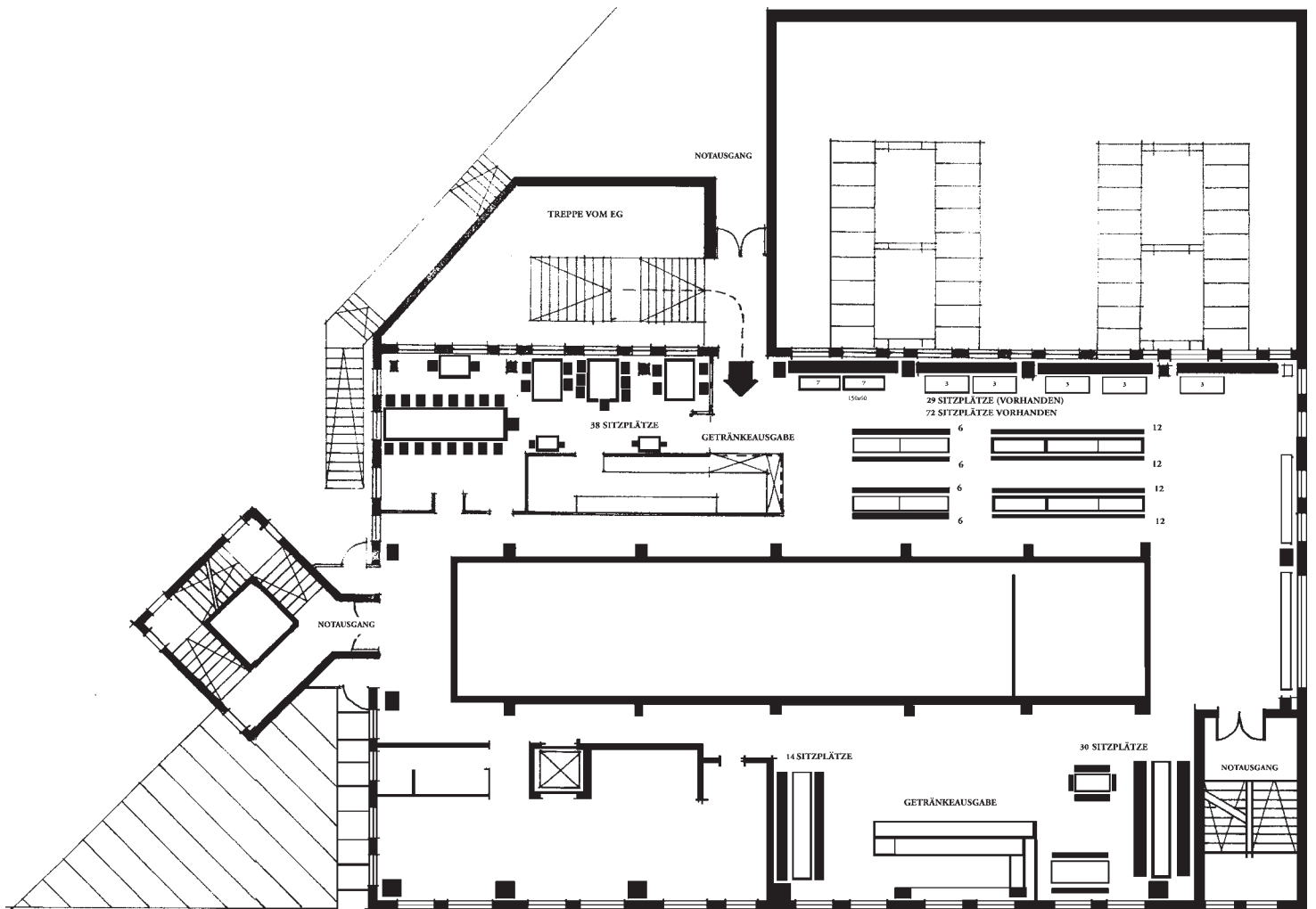
4,87

6,39

# Grundriss Erdgeschoß



# Grundriss Obergeschoß

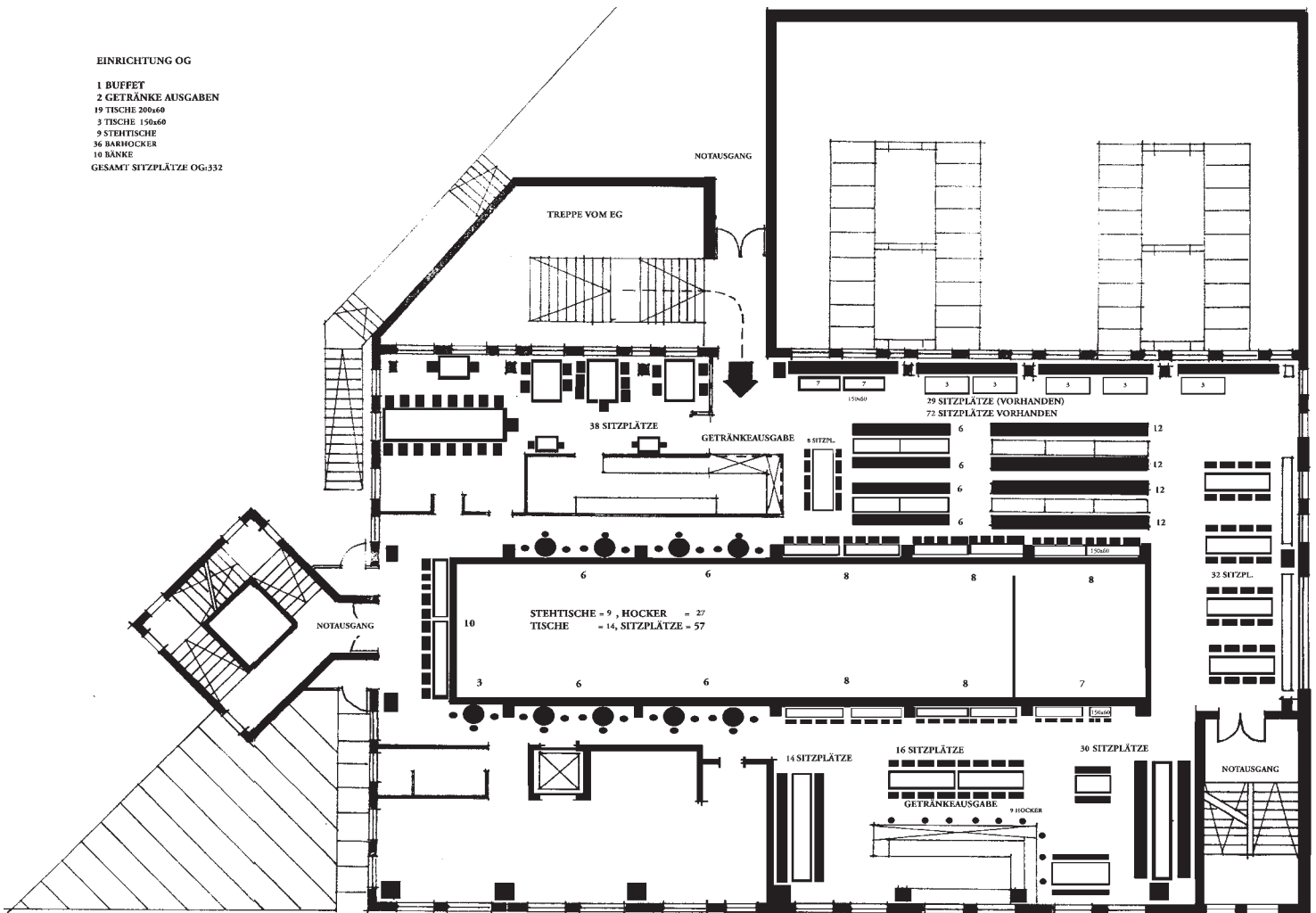




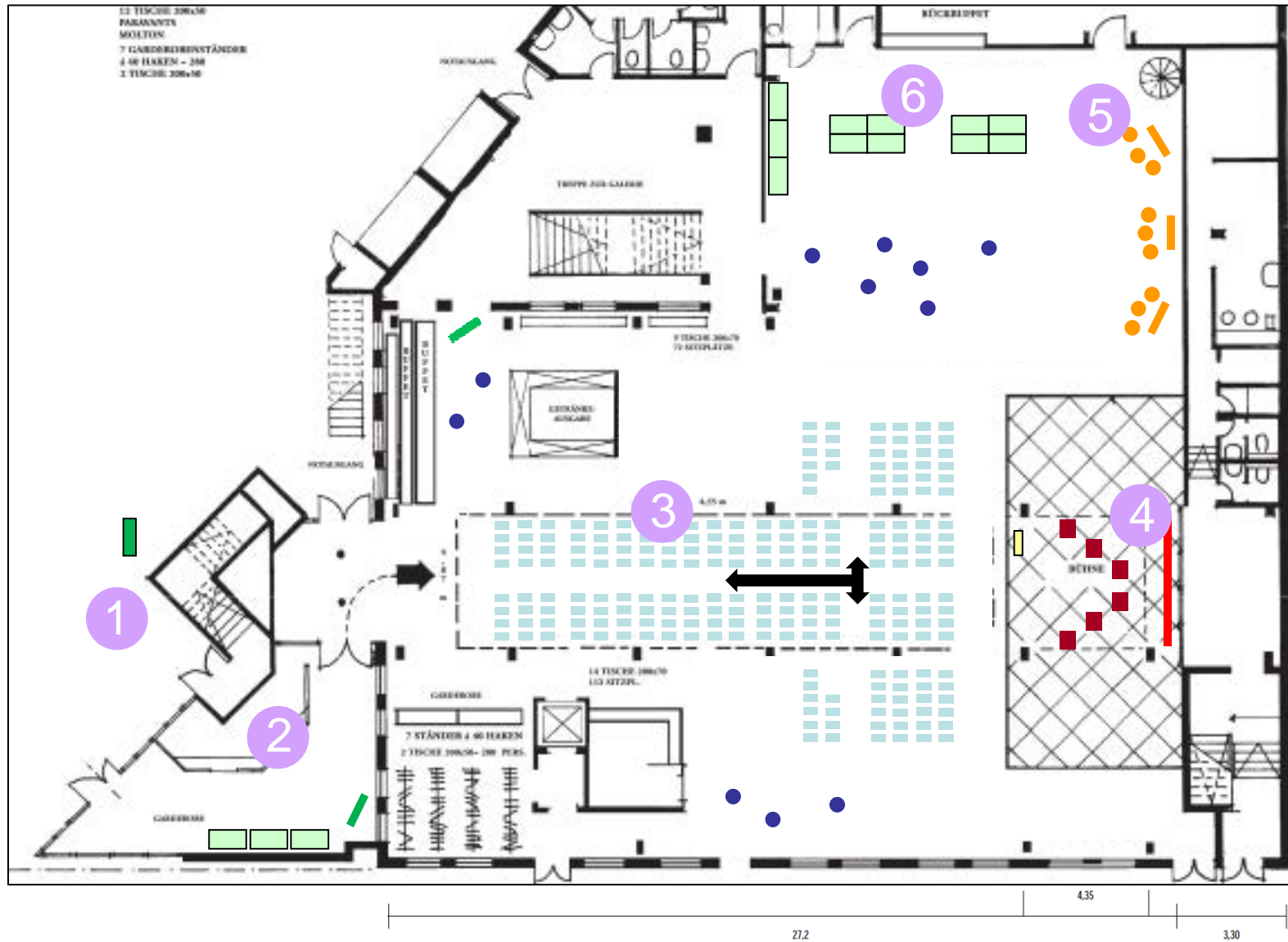
# Grundriss Obergeschoß mit Bestuhlung

## EINRICHTUNG OG

- 1 BUFFET
- 2 GETRÄNKE AUSGABEN
- 19 TISCHE 200x60
- 3 TISCHE 150x60
- 9 STEHTISCHE
- 36 BARHOCKER
- 10 BÄNKE
- GESAMT SITZPLÄTZE OG: 332



# 1. Raumplan FABRIK.



-  Bestuhlung: 220 St.  
Def.: ca. 45 x 40 cm pro Stuhl
-  Tische (70 x 140 cm)  
(Buffet/Akkreditierung)
-  Stehtische (Ø: ca. 80cm)
-  Leinwand  
Maße: 300 x 300
-  Club-Sessel  
mit Beistelltisch
-  Rednerpult
-  Tätigkeitsbereiche



## 2. Tätigkeitsbereiche.

---

1. Vor dem Gebäude
2. Eingangsbereich
3. Innenraum
4. Bühne
5. Themeninseln
6. Buffet
7. Allgemein