



Villa
Schützenhof

In Tradition
modern feiern

UNSERE ANSCHRIFT

Niederneuendorfer Allee 12-16
13587 Berlin-Spandau

KONTAKT

Tel +49 (0) 30 33 51 58 6
anfrage@villa-schuetzenhof.de

weitere Infos auf
www.villa-schuetzenhof.de



Villa Schützenhof

Die **Villa Schützenhof** befindet sich im Berliner Bezirk Spandau. Die Kombination aus Stadtnähe und Einbettung in die Havellandschaft erzeugt ein einmaliges Umfeld für Ihre Veranstaltung. Die 1914 eingeweihte Villa Schützenhof dient heute als eine in Berlin einmalige Event-Location. Das historische Gebäude bietet mit vielfältigen Raumangeboten einen

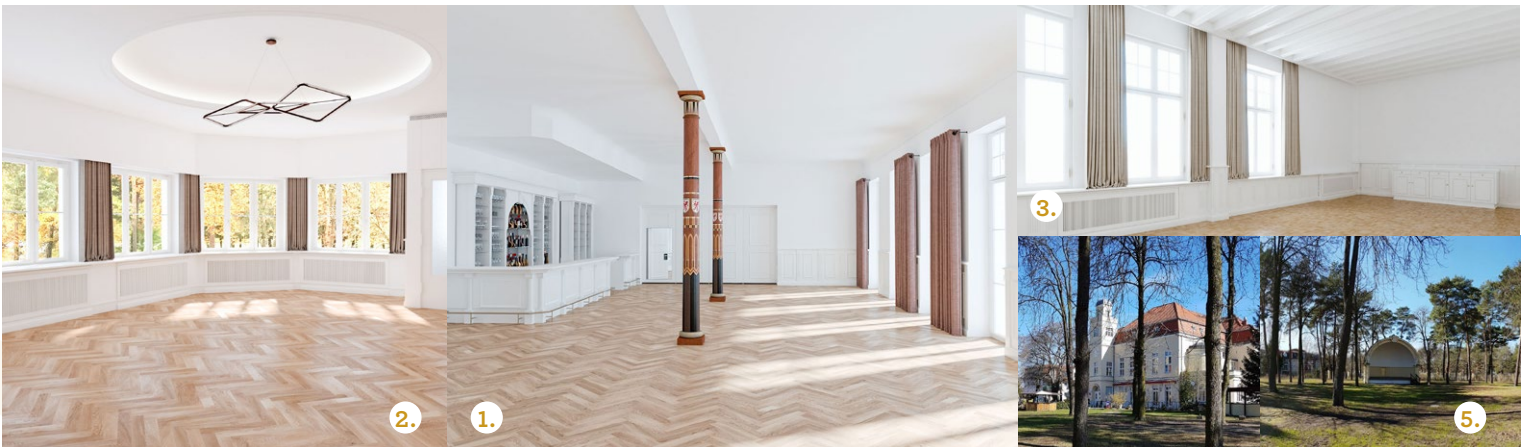
exklusiven Rahmen für Ihre Veranstaltung. Die liebevoll restaurierten Räume mit ihrer modernen Ausstattung lassen sich flexibel bespielen und bilden eine perfekte Basis für unvergessliche Events. Bis zu 500 Gäste können so bei Tagungen, Konferenzen, Firmenfeiern und Hochzeiten das historische Ambiente genießen.

Die historische Eventlocation für

- › *Firmenfeiern*
- › *Tagung & Konferenzen*
- › *Weihnachtsfeiern*
- › *Hochzeiten*
- › *Sommerfeste*
- › *Filmszenen*
- › *Präsentationen*
- › *Ausstellungen*
- › *Konzerte*
- › *usw...*

KEYFACTS

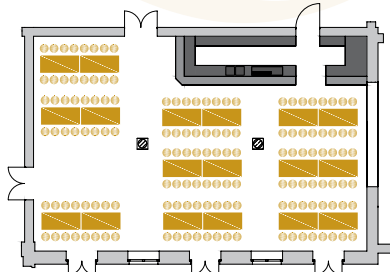
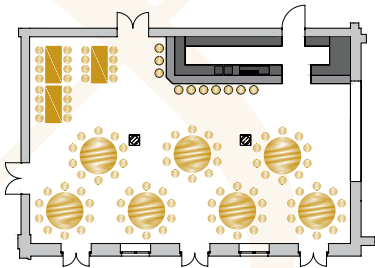
- › 750m² > 2 Etagen > bis zu 500 Personen > 3.500m² Hofgarten
- › integrierte Cateringküche > Bars mit Zapfanlage und Kühlung
- › moderne Eventtechnik > flexible Bespielung/Raumkombinationen
- › modernisiertes historisches Ambiente > gepflegte Gartenanlage
- › erfahrenes Eventteam zur Umsetzung Ihrer Ideen



Erdgeschoss

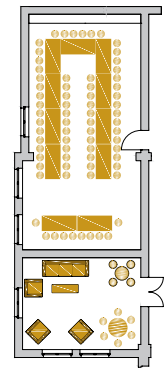
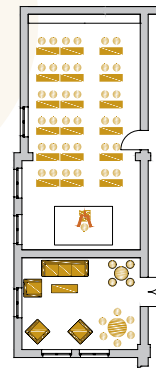
1. PREUSSENSAAL

- > 160m² > 2 Säulen bemalt mit Wappen
- > 3,60m bodentiefe Türfenster
- > Parkettfußboden > Schützenscheiben an den Wänden (abhängbar) > vollausgestattete Bar (mit Zapfanlage und Kühlung) > Zugang zur Vorbereitungsküche > Zugang zur Terrasse/ zum Hofgarten



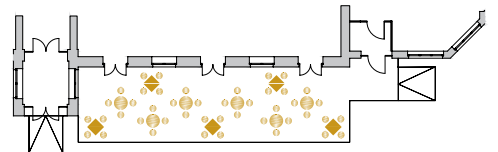
3. SCHÜTZENZIMMER

- > 75m² > Schützenscheiben an den Wänden (abhängbar) > Parkettfußboden



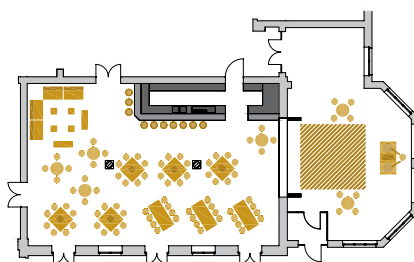
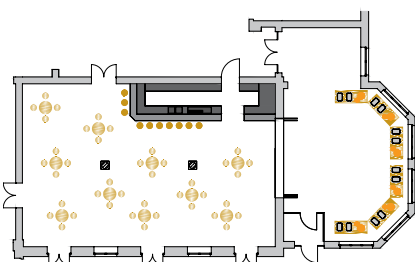
4. TERRASSE

- > 70m² > Zugang zum Garten > Vor dem Preussensaal



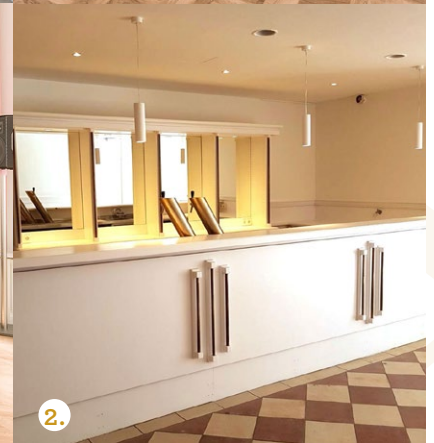
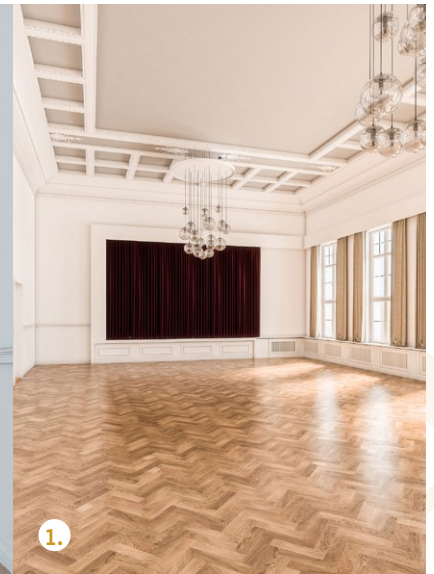
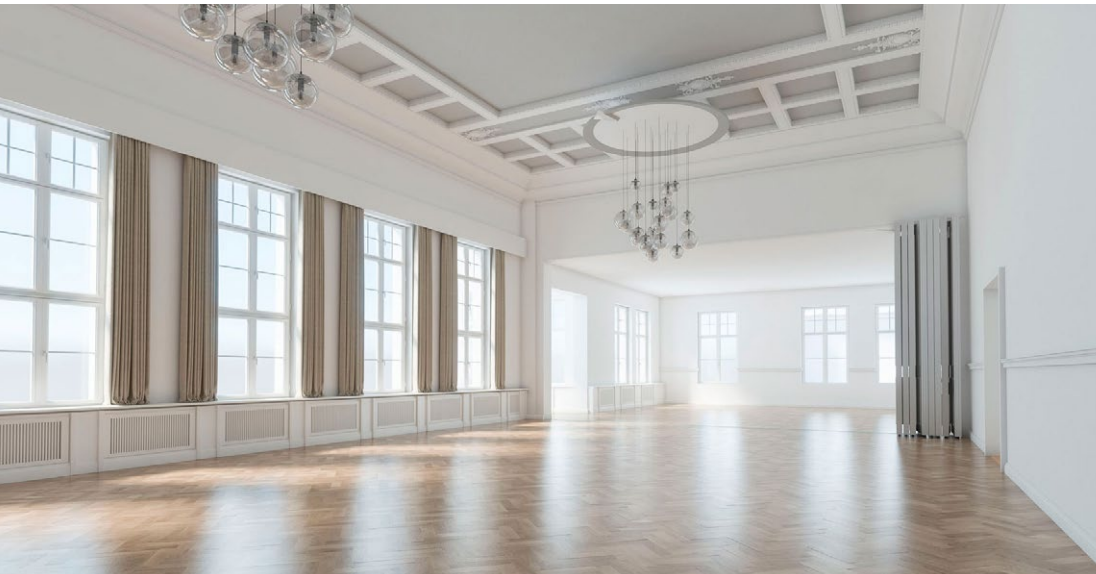
2. PAVILLON

- > 85m² > Indirekte LED Beleuchtung
- > Parkettfußboden > Separater Eingang > Zugang zur Vorbereitungsküche > Direkter Zugang zum Garten > Holzfußboden > barrierefreier Zugang



5. DER GARTEN

- > 3.500 m² Gartenfläche > halbrunde Konzertmuschel (55 m²) > überdachte Cateringfläche



1. Obergeschoss

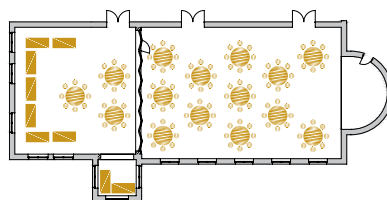
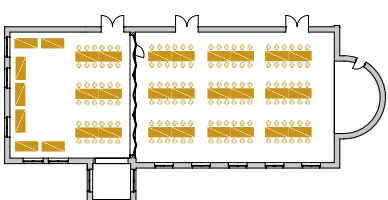
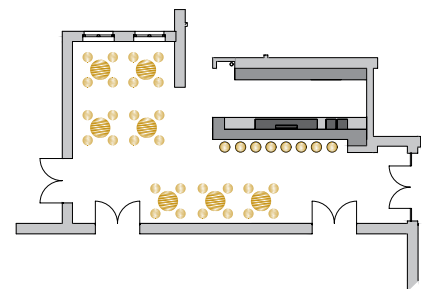
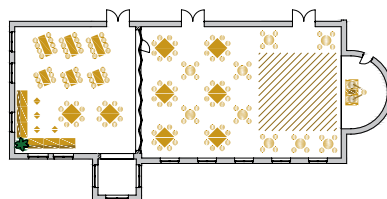
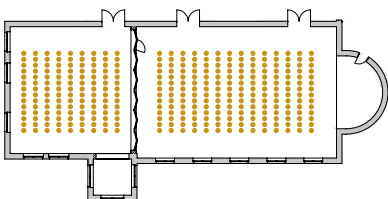
1. DER KÖNIGSSAAL

Der Königssaal lässt sich mit einem massiven Trennwandsystem in den **großen und kleinen Festsaal** unterteilen.

- > 255m² > halbrunde Bühne (16 m²)
- > Parkettfußboden > heller Raum, hohe mit Stuck verzierte Decke > 3,50 m hohe Fenster / 6,40 m Deckenhöhe

2. FOYER (OBERGESCHOSS)

- > 75m² > voll ausgestattete Bar (mit Zapfanlage und Kühlung)
- > Zugang zur Vorbereitungsküche



8 Eventflächen

Eventfläche	Dimensionen				Bestuhlung/Sitzplätze					
	Länge (m)	Breite (m)	Höhe (m)	Fläche (m²)	Reihen	Parlam.	U-Form	Bankett	Gala	Empfang
Kaisersaal	25,10	10,10	6,35	253	330	138	136	270	192	500
großer Festsaal	15,40	10,10	6,35	155	200	90	86	200	120	360
kleiner Festsaal	9,30	9,76	4,20	91	130	48	50	72	92	140
Foyer / Bar	13,18	7,16	3,20	94						48
Preußensaal	15,34	9,92	4,20	152				114	100	102
Pavillon	10,60	7,58	3,50	80		45				60
Schützenzimmer	12,18	5,79	3,70	70		40				60
Raum Spandau	4,75	6,12	3,70	29						
Terrasse	15,85	4,40		70						44
Hofgarten	60,00	57,00		3.500	700			500	500	1.000

Ausstattung

- > Leinwand*
- > Flipchart*
- > Internet
- > WLAN
- > Tonanlage*
- > Lichtenanlage*
- > DJ-Anlage*
- > Bühne 5 x 3 m
- > Beamer*
- > Kraftstrom 16A, 32A
- > Speiseaufzug
- > Cateringküche
- > Zufahrt für LKW
- > Holzparkett
- > Parkplätze
- > Shuttle-Service*
- > Eventmanagement*

* auf Anfrage



Flughafen
10km



Bushaltestelle
vor der Tür



S-Bahnhof
Spandau 4,5km



Apotheke
1km



Hotel mit SPA
2,4km



Shuttle
auf Anfrage



Altstadt Spandau
4km

