



Schinkelhalle Potsdam

Stilvoll feiern & tagen in der Schiffbauergasse.



Um 1817

begann John Barnett Humphrey, auf dem bis dahin unbebautem Gelände, unter Aufsicht der königlich-preußischen Regierung mit dem Bau von Dampfschiffen und gab so dem Standort seinen Namen.

Standort mit Tradition

Am Ufer des Tiefen Sees, umgeben von der historischen Landschaft der preußischen Schlösser und Gärten, schlägt das neue Herz Potsdams: die Schiffbauergasse. Wo einst Dampfschiffe gebaut und Ersatzkaffee produziert wurde, wo Husaren gedrillt und Fische gezüchtet wurden, findet sich jetzt eine überraschende Mischung aus kultureller Vielfalt und innovativem Gewerbe. Auf

12 Hektar Landfläche direkt am Wasser bündeln sich Kreativität und Innovation. Eine lebendige Kunst- und Kulturszene trifft auf High-Tech-Unternehmen, spannende Geschichte trifft auf richtungsweisende Zukunft. Neben dem Hans Otto Theater, dessen Neubau im September 2006 eröffnet wurde, haben sich seit 1992 zahlreiche Künstler- und Kulturinitiativen am Standort etabliert.

Die historischen Reithallen und Stallanlagen wurden seit 2001 komplett denkmalgerecht saniert und bilden nun ein vitales Kultur- und Gewerbeensemble. Festivals, Konzerte, Kongresse und Tagungen, Ausstellungen, Produktpräsentationen, Galaempfänge, Messen, Kinoveranstaltungen und Partys ergeben eine lebendige Mischung aus Kunst, Gewerbe und Nachtleben.

Stilvoll feiern & tagen in der Schiffbauergasse.

Schiffbauergasse



Fakten

- 1823 erbaut
- 770 Quadratmeter
- Maße: 40 x 18,2 Meter
- zwei eingerichtete Barkuben
- zwei zusätzliche Kuben individuell nutzbar als Künstlergardrobe oder Orgabüro

Schinkelhalle

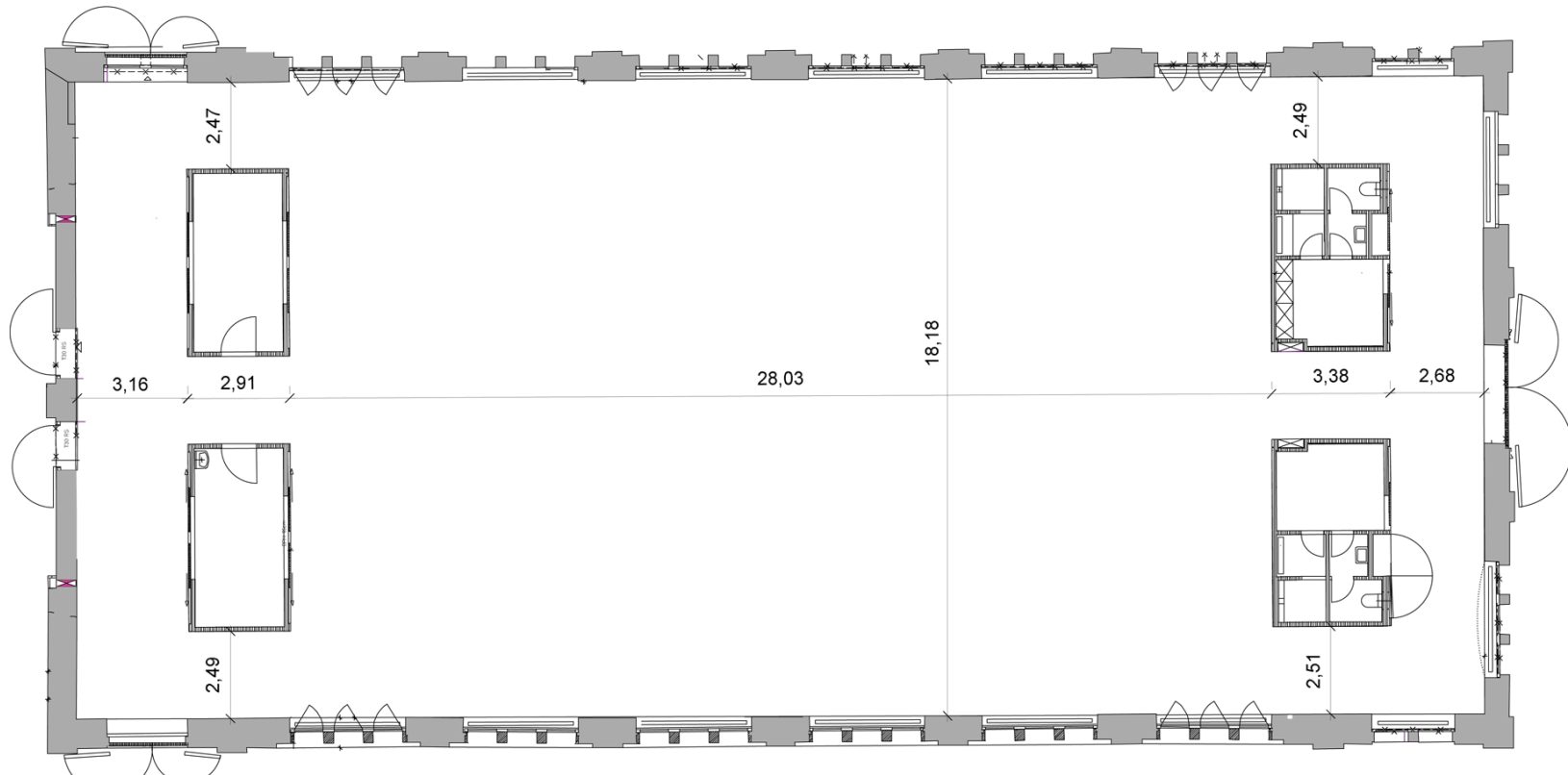
Eines der geschichtsträchtigsten und zweifelsohne attraktivsten Gebäude an der Schiffbauergasse ist die „Schinkelhalle“. Sie wurde 1823 nach Plänen von Karl Friedrich Schinkel erbaut und gehört somit zu den ältesten Gebäuden auf dem Gelände. Früher war sie Teil der ursprünglich H-förmigen Reitstallanlage, die ab 1822 auf dem Garnisonsholzhof errichtet wurde. Nach

einer bewegten Geschichte und verschiedensten Nutzungen steht die Halle heute unter Denkmalschutz und bietet aufgrund ihrer feierlich-imposanten Erscheinung und einem flexiblen Management Platz für eine Vielzahl von Veranstaltungen. Als klassizistisches Baudenkmal, eingebettet in eine aktive Kulturszene vor Ort, infrastrukturell voll erschlossen und mit sehr gu-

ter Verkehrsanbindung ist die Schinkelhalle der perfekte Ort für stilvolles Feiern und Tagen in Potsdam. Das 700 Quadratmeter überspannende, offene Dachstuhlhängewerk aus massiven Kieferbalken und ein eleganter Holzfußboden unterstreichen diesen Anspruch und geben der Schinkelhalle und Ihrer Veranstaltung das besondere Flair.

Stilvoll feiern & tagen in der Schiffbauergasse.

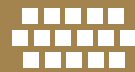
Schinkelhalle



Planung

Fragen Sie uns nach Ihrem individuellen Bestuhlungsplan. Gemeinsam erstellen wir eine optimale Lösung für Ihre Veranstaltung.

Bestuhlungsmöglichkeiten Schinkelhalle



Stuhlreihen
bis 600 Personen



Bankett
bis 400 Personen



Tafeln
bis 420 Personen



Empfang
bis 500 Personen

Stilvoll feiern & tagen in der Schiffbauergasse.

Schinkelhalle

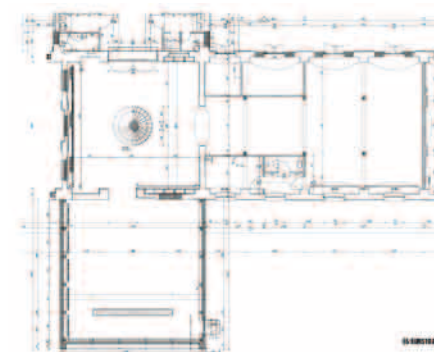
Fakten

- 350 Quadratmeter
- durch ein Foyer an die Schinkelhalle angeschlossen
- kombiniert mit der Schinkelhalle gut geeignet für Empfänge und Pausensituationen

Kunstraum

Die Schinkelhalle ist über ein natursteingepflastertes Foyer mit dem Kunstraum Potsdam verbunden. Pro Jahr finden hier bis zu zehn Ausstellungen statt. Neben der schwerpunktmäßigen Zusammenarbeit mit herausragenden, national und international bekannten Künstlern werden auch regelmäßig

experimentelle künstlerische Ansätze junger, noch nicht etablierter Künstler gefördert. Bei rechtzeitiger Planung besteht die Möglichkeit, den Kunstraum für größere Veranstaltungen in der Schinkelhalle exklusiv mit anzumieten.



Stilvoll feiern & tagen in der Schiffbauergasse.

Kunstraum



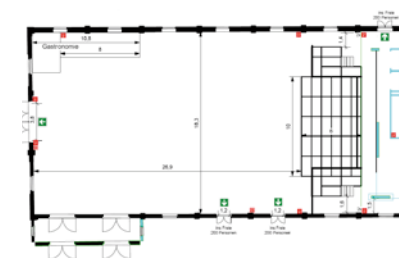
Fakten

- 700 Quadratmeter Veranstaltungsfläche
- zusätzlich 230 Quadratmeter Foyer
- akustische Isolierung
- hochwertige technische Ausstattung

Arena

Mit der Waschhaus Arena stehen weitere 700 Quadratmeter Veranstaltungsfläche zuzüglich 230 Quadratmeter Foyer zur Verfügung. Bei größeren Veranstaltungen bietet sich hier die Möglichkeit Präsentation & Dinner oder Konferenz & come together für bis zu 600 Personen in Kombination mit der Schinkelhalle auf zwei Hallen zu verteilen. Auch für Messen ergeben sich so ca.

1600 Quadratmeter attraktive Ausstellungsfläche. Aufgrund ihrer primären Nutzung als Konzerthalle verfügt sie über eine umfangreiche technische Ausstattung und eine exzellente akustische Isolierung. Auch die Arena kann multifunktional genutzt werden. Ein kompetentes und freundliches Technikteam unterstützt Sie bei der technischen Umsetzung Ihrer Veranstaltung.



Stilvoll feiern & tagen in der Schiffbauergasse.

Arena

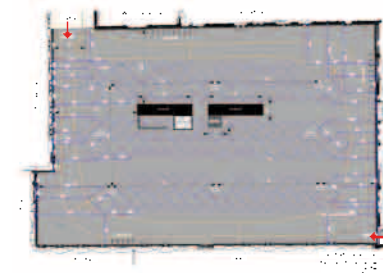
Fakten

- 3.500 Quadratmeter
- geeignet für BBQ's und Sommerfeste, Weihnachtsmärkte aber auch Empfänge
- zentraler Zugang zur Schinkelhalle, dem Kunstraum und der Waschhaus Arena

Schirrhof

Der Schirrhof, welcher direkt vor der Schinkelhalle liegt, verdankt seinen Namen seiner ursprünglichen Funktion. Einst wurden dort die Arbeitstiere angeschirrt und das Pferdgeschirr gepflegt. Während der russischen Besatzung von 1945 bis 1990 befanden sich hier eine Tankstelle, Garagen für Militärfahrzeuge und Reparaturwerkstätten. Heute ist

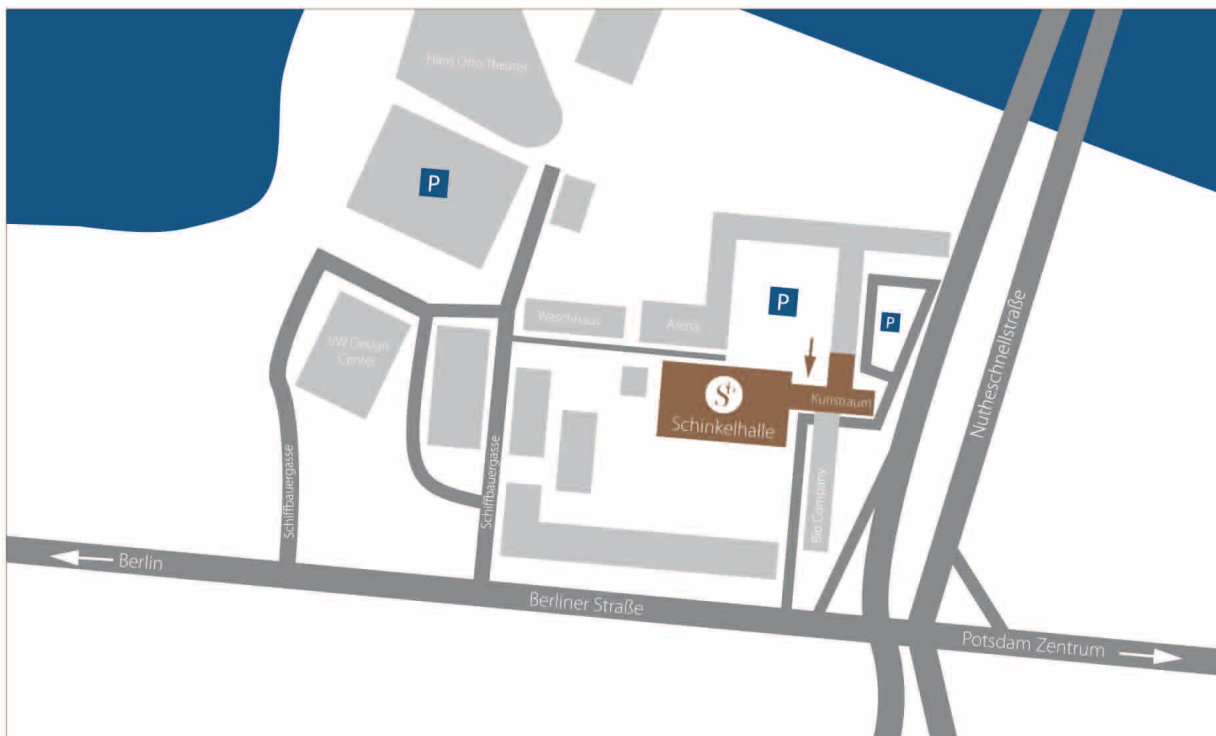
der Schirrhof ein denkmalgerecht sanierter Hof, eingrahmt vom angrenzenden Theater T-Werk, dem Museum fluxus+, der Waschhaus Arena und der Schinkelhalle. Die nutzbare Veranstaltungsfläche des Hofes beträgt ca. 3.500 Quadratmeter und kann problemlos mit Bussen oder LKW befahren werden.



Stilvoll feiern & tagen in der Schiffbauergasse.

Schirrhof

Kontakt



Anfahrt

Mit öffentlichen Verkehrsmitteln aus Berlin: S-Bahn (S7) oder Regionalbahn (RE1) bis Potsdam Hauptbahnhof, Ab Potsdam Hauptbahnhof: TRAM 93 (Richtung Glienicker Brücke) oder TRAM 99 (Richtung Fontanestraße) bis „Schiffbauergasse“

Mit öffentlichen Verkehrsmitteln aus Potsdam Babelsberg: TRAM 99 (Richtung Marie-Juchacz-Straße) oder TRAM 94

(Richtung Schloss Charlottenhof) bis zur „Schiffbauergasse/Uferweg“ nehmen

Mit dem PKW aus Berlin: von A115 Abfahrt Potsdam-Zentrum auf die Nutheschnellstraße (Richtung Zentrum) fahren, an der ersten Ampelkreuzung (Berliner Straße/B1) nach rechts und dann gleich wieder nach rechts einbiegen.

Haben Sie Fragen an uns?

Gern beraten wir Sie und helfen bei der Planung Ihrer individuellen Veranstaltung in unserem Haus.

SBG Veranstaltungsservice GmbH
Schiffbauergasse 4i, 14467 Potsdam

Schinkelhalle
Schiffbauergasse 4i, 14467 Potsdam

Telefon +49 (0)331 6200 272

Fax +49 (0)331 6200 271

www.schinkelhalle.de

E-Mail: info@sbg-veranstaltungsservice.de

Es stehen 75 Parkplätze auf dem Schirrhof sowie über 300 weitere Stellmöglichkeiten im benachbarten Parkhaus zur Verfügung. Parkmöglichkeiten für Busse sind vorhanden.

Eine Individuelle Anfahrt mit dem Schiff ist ebenfalls möglich.

Stilvoll feiern & tagen in der Schiffbauergasse.