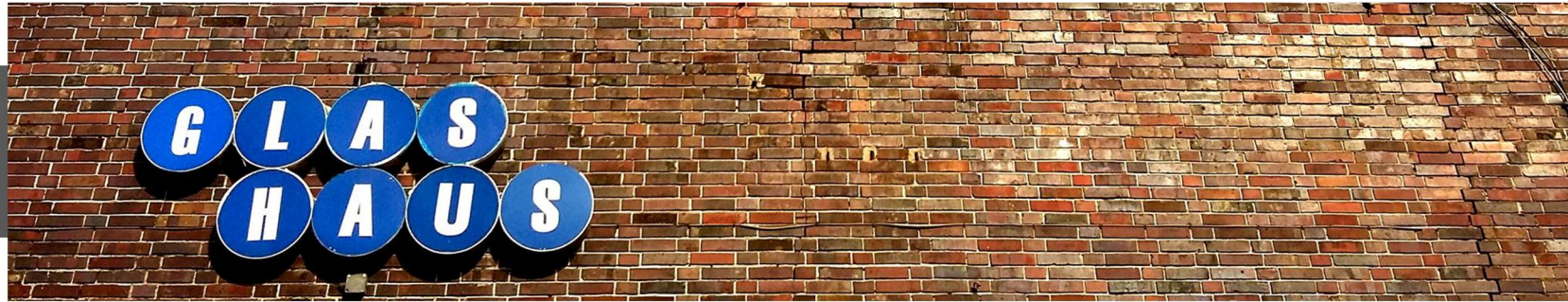


ARENA BERLIN

Corporate Events / Tagungen -und Kongresse / Messen / Firmenfeiern

**ARENA
HALLE**



**ARENA
GLASHAUS**

**ARENA
BADESCHIFF**

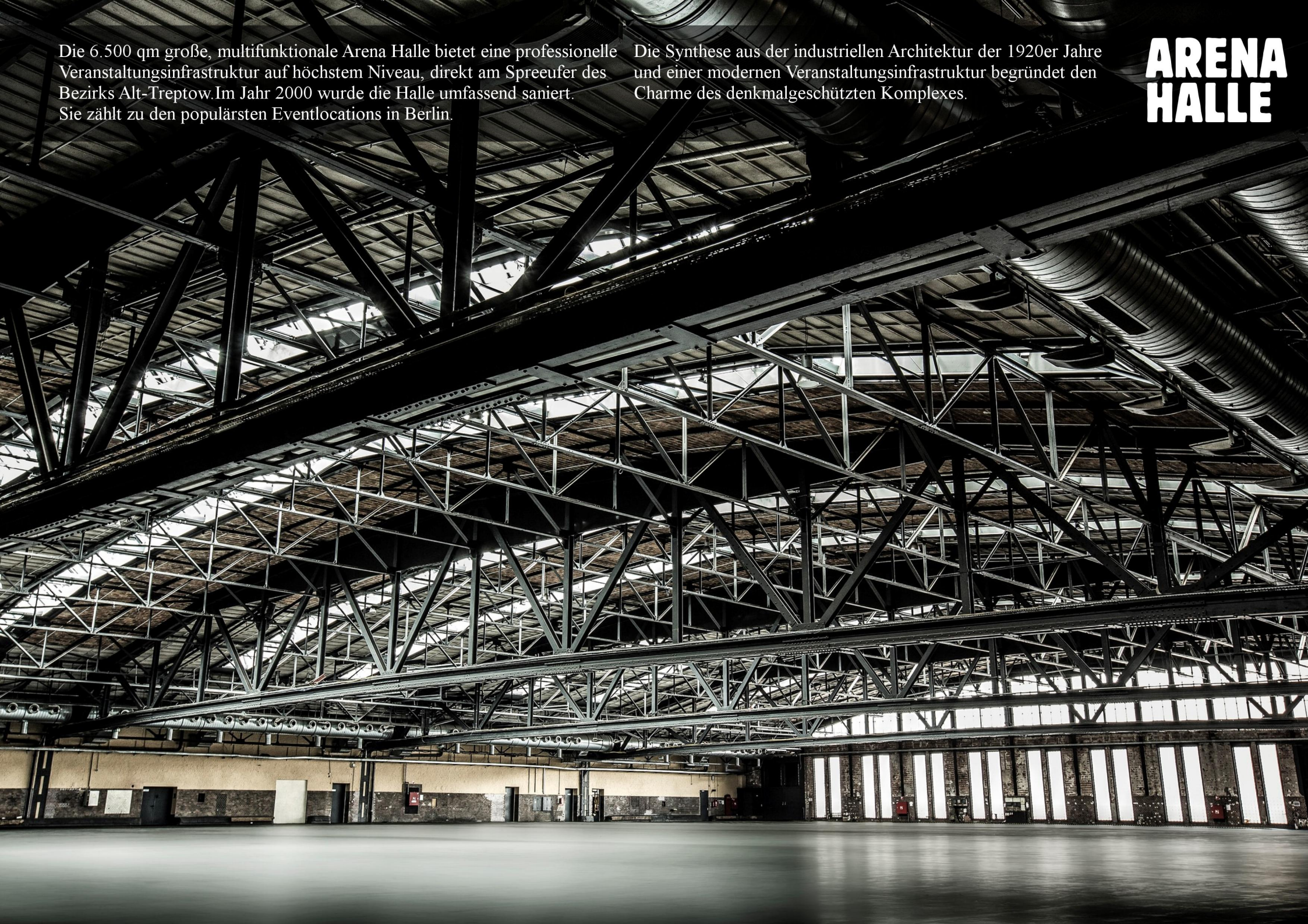


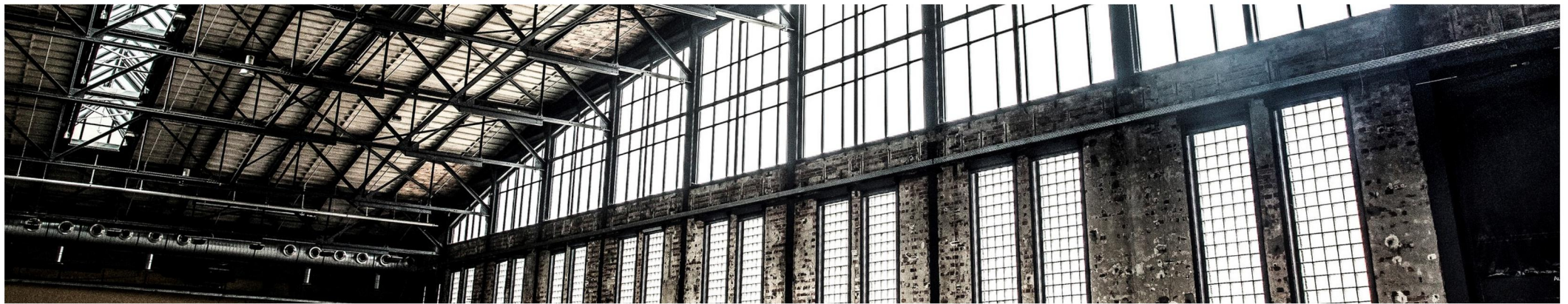
**ARENA
ESCOBAR**

Die 6.500 qm große, multifunktionale Arena Halle bietet eine professionelle Veranstaltungsinfrastruktur auf höchstem Niveau, direkt am Spreeufer des Bezirks Alt-Treptow. Im Jahr 2000 wurde die Halle umfassend saniert. Sie zählt zu den populärsten Eventlocations in Berlin.

Die Synthese aus der industriellen Architektur der 1920er Jahre und einer modernen Veranstaltungsinfrastruktur begründet den Charme des denkmalgeschützten Komplexes.

**ARENA
HALLE**





FACTSHEET HALLE

Die Räumlichkeiten der Arena Halle lassen sich individuell an die unterschiedlichsten Wünsche und Ansprüche des Kunden anpassen: Ob Messe oder Tagung, Gala-Veranstaltung, Produkt- oder Filmproduktion, Fashionevents und Parties, sowie Konzerte mit bis zu 9.000 Gästen – die Arena Halle ermöglicht den passenden Raum für alle denkbaren Veranstaltungsformate.

Größe der Location:

6500 m²

Kapazität:

unbestuhlt	9.000 PAX
Theaterbestuhlung	3.500 PAX
Bankettbestuhlung	2.500 PAX

Höhen

Lichte Höhe, Querträger (Abstand 20m zueinander)	4,50m - 5,10m
Lichte Höhe, Felder	5,80m - 9,80m
Rigging	Die Riggingpunkte der Arena Halle sind mit 500 kg/ Punkt belastbar. Die Punkte liegen in einem groben Raster im Abstand von 4,80m und 2,50m zueinander.

Load In:

Ebenerdig, Höhe 4,10m

Bodenlast

Die Bodenlast der Arena Halle ist bis auf wenige gekennzeichnete Bereiche unbegrenzt. Die Halle ist mit LKW und PKW befahrbar.

Tageslicht

Die Arena Halle verfügt über 1.200 m² Oberlichter mit automatischer Verdunkelung.

Backstage

Produktionsbüro 1, Halle EG, links (ca. 20m²)
Produktionsbüro 2, Halle EG, rechts (ca. 25m²)

1. Obergeschoss

Raum 1 Garderobe (69 m²) | Raum 2 Garderobe (52 m²) | Raum 3 Garderobe (73 m²) | Raum 4 Garderobe (22 m²) | Raum 5 Garderobe (28 m²)

Sanitäre Einrichtungen

Catering

Catering Strom

W-LAN

Damen: 3x Duschen, 3x WC | Herren: 3x Duschen, 3x WC

Aufenthaltsraum (90 m²), Platz für 60 Personen

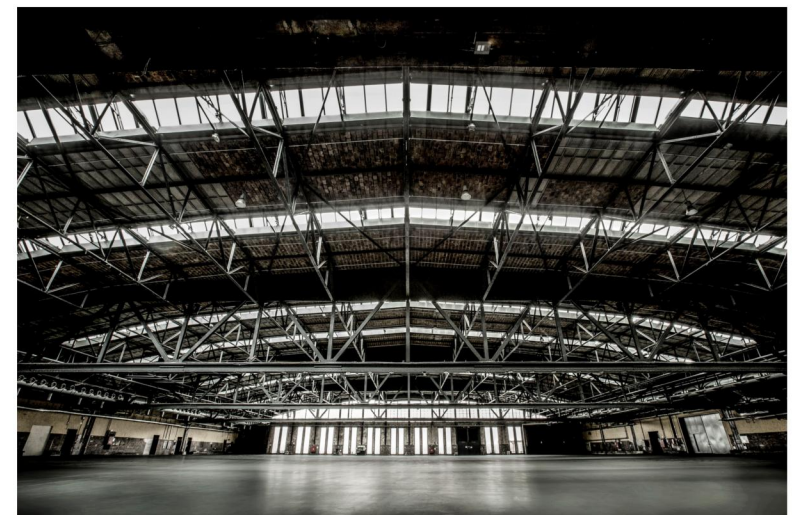
Küche (50 m²) mit einem Herd und zwei großen Kühlschränken

max. 100A (Anschlüsse: 3x 16A CEE, 6x 32A CEE)

Der Backstagebereich ist mit einer 25 Mbit DSL Leitung ausgestattet

Bühne

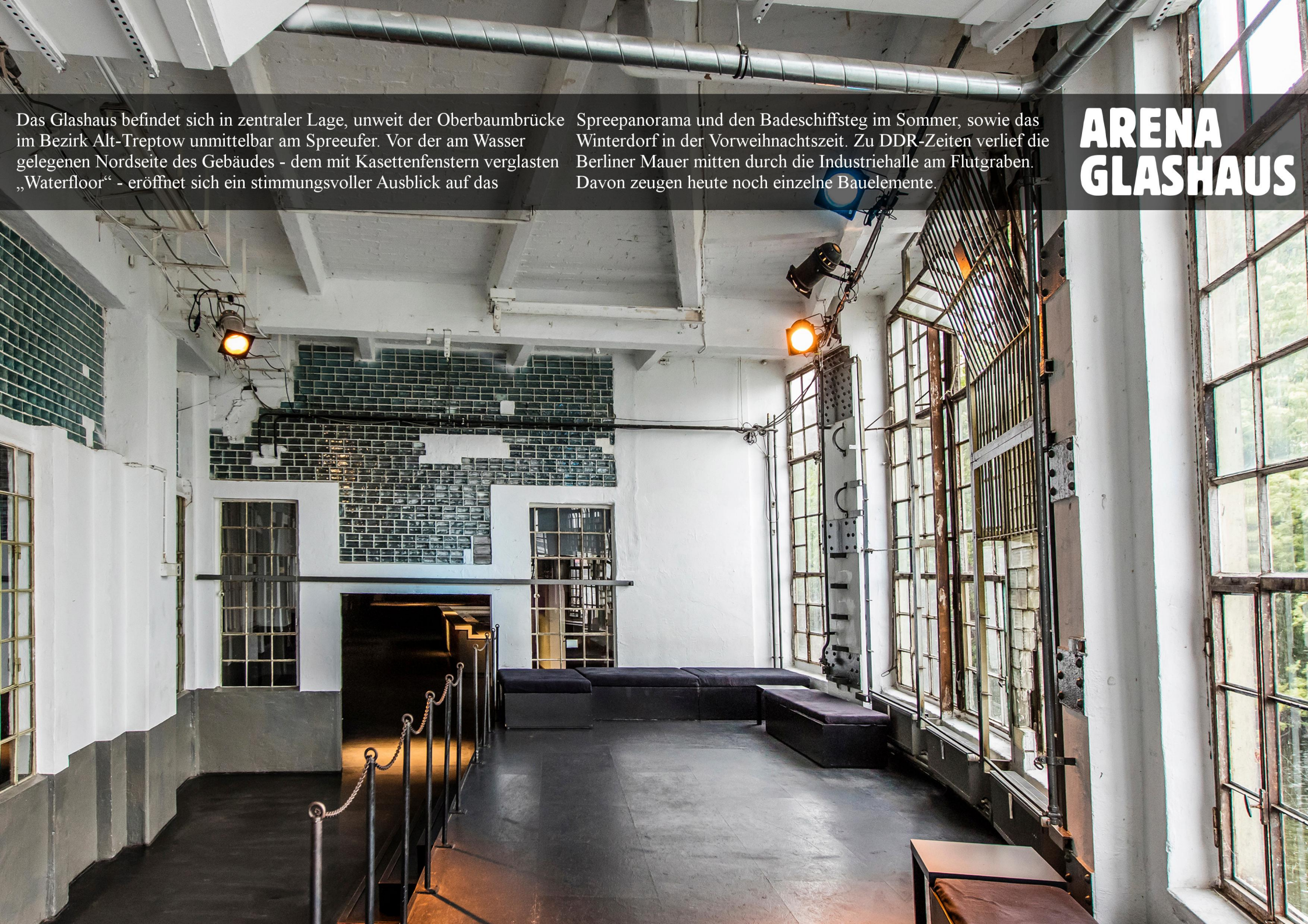
Die Bühne der Arena Halle ist standardmäßig 14m x 10m x 1,10m -1,50m (B x T x H). Die Bühne kann auf Anfrage vergrößert oder verkleinert werden.

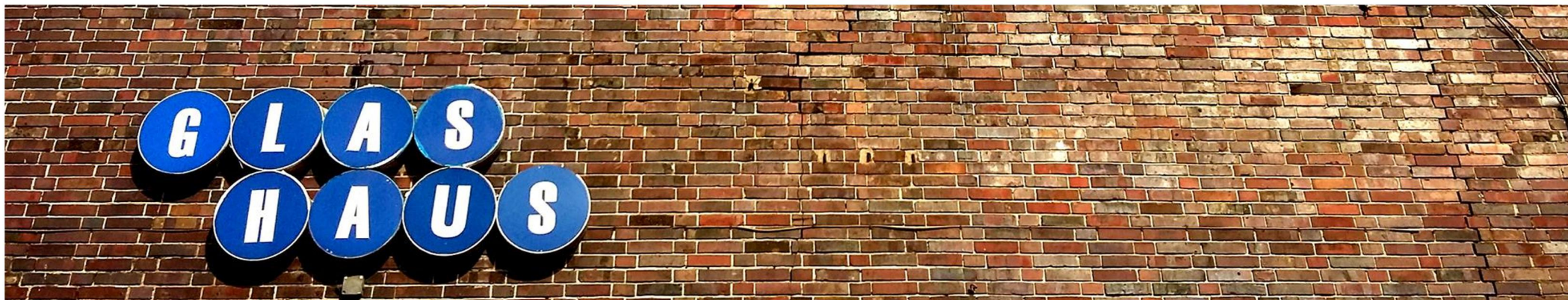


ARENA GLASHAUS

Das Glashaus befindet sich in zentraler Lage, unweit der Oberbaumbrücke im Bezirk Alt-Treptow unmittelbar am Spreeufer. Vor der am Wasser gelegenen Nordseite des Gebäudes - dem mit Kasettenfenstern verglasten „Waterfloor“ - eröffnet sich ein stimmungsvoller Ausblick auf das

Spreepanorama und den Badeschiffsteg im Sommer, sowie das Winterdorf in der Vorweihnachtszeit. Zu DDR-Zeiten verlief die Berliner Mauer mitten durch die Industriehalle am Flutgraben. Davon zeugen heute noch einzelne Bauelemente.





FACTSHEET GLASHAUS

Das Glashaus umfasst eine Gesamtfläche von 830 qm und besteht aus 3 aneinander angrenzenden Räumlichkeiten, die als Ganzheit sowie separat angemietet werden können. Die Location bietet eine stilvolle Kulisse für Galaevents, sowie Produktpräsentationen, Lesungen und Privatveranstaltungen, Tagungen oder Konzerte in intimer Atmosphäre. Bei größeren Veranstaltungen auf dem Arena-Gelände lässt sich das Glashaus als VIP- oder Ruhezone nutzen.

Größe der Location:

ca. 830m² aufgeteilt auf Mainfloor und Waterfloor

Der Waterfloor hat eine kleine Nebenbühne und eignet sich zum Beispiel als Bereich für VIPs oder After-Show-Partys.

Kapazität:

einseitig 500 PAX / zweiseitig 800 PAX

bestuhlt 300 PAX

Load In:

Ebenerdig über das Magazin, 30m

Mainfloor (ca. 500m²)

Bühne: 9m x 6m x 0,60m (B x T x H)

Lichte Höhe: 3,90m

PA Wings: Nein

Bestuhlung: 200 PAX (Reihe)

Waterfloor (ca. 330m²)

8m x 6m x 0,60m (B x T x H)

3,90m

Nein

100 PAX (Reihe)

Ton

2 x Dynacord Cobra Tops (fest verbaut)

Stagebox und Multicore vorhanden

keine feste Tonanlage vorhanden

Licht (Bühnenbeleuchtung)

4x Zoomprofler 650W

8x Stufenlinse 1000W

12x PAR 64 1000 W Backtruss

Steuerung über MA Lightcommander 48/6

Es ist eine weiße Grundausleuchtung vorhanden (12x PAR 64

1000W, Steuerung über MA Lightcommander 48/6)

Licht (Beleuchtung)

Publikum: 30x PAR 64 1000W

Steuerung über MA Lightcommander 48/6

(maximal 63A)

1x 63A CEE, 1x 32A CEE, 1x 16A CEE

Stromversorgung:

Dimmerraum: 4x 32A / 2x 16A (max. 125A)

nur nutzbar, wenn Deckenlicht nicht genutzt wird

(inkludiert kl. Bühne, Waterfloor, Bar und Eingang)

Projektion

EIKI LC-XG100 10.000 Ansilumen Beamer (max. 1024px x 768px), VGA Anschluss

Projektionsleinwand 3,38m x 2,54m

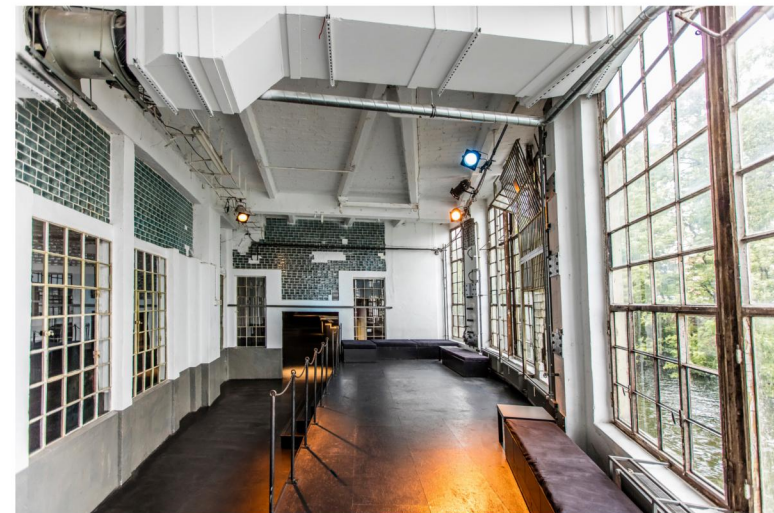
Dazu gemietet werden kann optional:

Farbfolien

Zusätzliche Beleuchtung und Lichteffekte

Farbfolien

Zusätzliche Beleuchtung und Lichteffekte



In der Tradition alter Flussschwimmbäder fungiert der in Alt-Treptow vor Anker liegende Schubleichter als schwimmende Badeanstalt. Von hier aus eröffnet sich ein einzigartiger Panoramablick auf die Spree, die Oberbaumbrücke und den Fernsehturm.

Das Badeschiff wurde 2002 von Susanne Lorenz und der spanischen Gruppe AMP Arquitectos mit Gil Wilk im Rahmen eines Wettbewerbes der Stadtkunstprojekte e.V. entworfen und im Jahr 2004 eröffnet.

ARENA BADESCHIFF





FACTSHEET BADESCHIFF

Das Strand-Areal rund um das Badeschiff ist zum urbanen Erholungsgebiet avanciert. Ein vielseitiges Rahmenprogramm bietet dem Besucher Zerstreuung sowie Erholung gleichermaßen. In den Wintermonaten weicht der Sandstrand dem Tannenwald und Schwedenhaus-inspirierte Hütten besiedeln das Gelände. Das Badeschiff verwandelt sich in einen gemütlichen Rückzugsort- dem Winterdorf.

Größe der Location:

ca. 1600m² (Strandbereich ca. 930m² / Steganlage ca. 500m² / Pool ca. 170m²)

Kapazität:

1500 PAX

Load In:

Ebenerdig über die Freifläche

Ausstattung:

-Bühne (6m breit x 5,30m tief)
-PA im Strandbereich
-Stegbeschallung

-Strandbar
-DJ-Equipment
-Beleuchtung

Poolgröße:

Breite: 8,2m / Tiefe: 2,05m / Länge: 32,5m
Temperatur: 23 - 25°C (beheizt)

PA-Strandbereich:

4x Subwoofer Electronic Voice EVF-118S
4x One Systems 208 CIM
2x Delay1 One Systems 208 CIM
2x Delay2 One Systems 208 CIM
2x Monitor One Systems 208 CIM (Bühne)

Stegbeschallung:

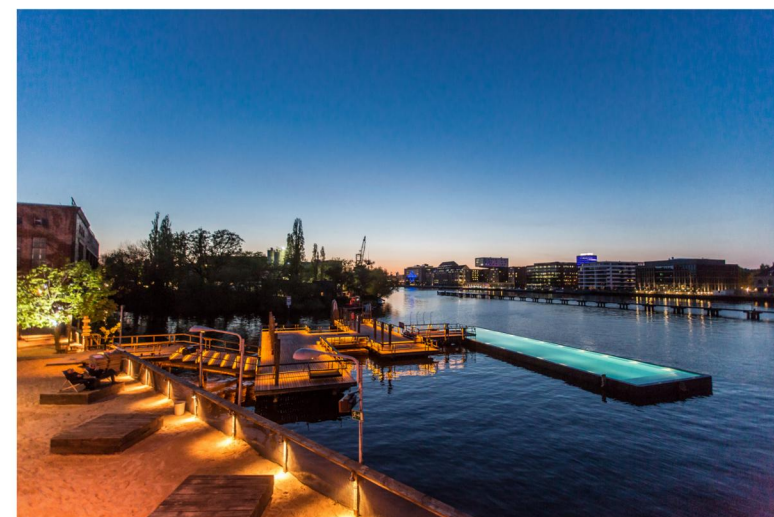
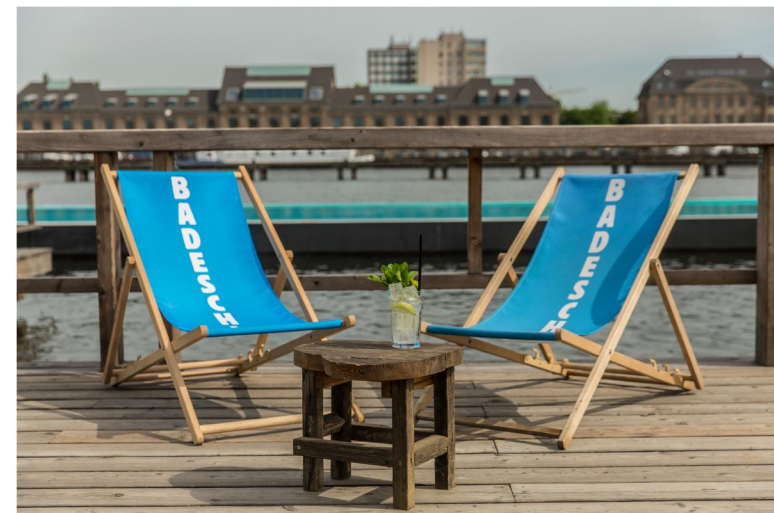
16x Delay4 Electro Voice EVID 3.2
4x Delay3 Electro Voice EVID 3.2 (Strandbar)

Beleuchtung:

13x Litecraft AT3 Outdoor LED PAR
16x 80W Strahler Handlauf
1x 1kW Fluter

Stromversorgung:

auf Anfrage





Auf dem 200 Quadratmeter großen Sonnendeck der Escobar lässt sich der Sonnenuntergang über der Spree in einzigartiger Atmosphäre genießen. Der überdachte Barraum mit Open Air Sonnendeck liegt oberhalb des Badeschiffs und wurde im Jahr 2016 neu konzipiert und gestaltet.

Sommerliche Veranstaltungen, Showcases, Cocktailpartys, sowie private Feste und ähnliche Veranstaltungen mit bis zu 200 Personen sind hier realisierbar.

**ARENA
ESCOBAR**



FACTSHEET ESCOBAR

Der überdachten Barraum mit Open Air Sonnendeck liegt oberhalb des Badeschiffs und wurde im Jahr 2016 neu konzipiert und gestaltet. Von hier aus entfaltet sich eine stimmungsvolle Aussicht auf die Spree, das Badeschiff und das Strand-Areal. Außerdem lässt sich die Escobar bei größeren Veranstaltungen in eine locationübergreifende Gesamtnutzung mit der Freifläche und dem Badeschiff integrieren.

Größe der Location:

200 m²

Kapazität:

unbestuhlt	200 PAX
Sektempfang	150 PAX

Ton

4x Electro Voice Evid 3.2	(Bar)
2x Electro Voice ELX-112	(Bar)
1x D&B Subwoofwer B1	(Bar)
8x Electro Voice Evid 4.2	(Terasse)
2x One Systems 208 CIM	(Terasse)
1x D&B Subwoofwer B1	(Terasse)

Bühne

5m x 4m im Outdoorbereich

Dazu gemietet werden kann

PA
DJ-Equipment
Biertischgarnituren

Gerne stellen wir Ihnen auf Anfrage für, z.B. Firmenfeiern oder Privat-Veranstaltungen, Getränke- und Cateringpauschalen zusammen.

