



# INFOMAPPE

## Inhalt

ESSLINGEN live	2
Neckar Forum	3
Altes Rathaus	10
Osterfeldhalle	14
Der Dicke Turm	19
Esslingen	20
Hotels	21



# ESSLINGEN LIVE

## ESSLINGEN live - Kultur und Kongress GmbH

Wir sind Ihr verlsslicher Partner fr Veranstaltungen aller Art. Als 100-prozentige Tochtergesellschaft der Stadt Esslingen am Neckar betreuen wir die Veranstaltungslocations Neckar Forum, Altes Rathaus, Osterfeldhalle und Dicker Turm. Mit unserem Angebot bieten wir individuelle Lsungen fr all Ihre Bedrfnisse – von der Familienfeier in kleinem Rahmen bis zum groen Kongress. Wir vermieten nicht nur Rume, sondern untersttzen Sie auch bei der Ausgestaltung Ihres Programms. Mit unserer jahrelangen Erfahrung, modernster Technik und der Vermittlung von Unterkunft und Rahmenprogrammen sind Sie bei uns in jeder Lage in guten Hnden. Ihr Event - unsere Locations.

## ESSLINGEN live – Your reliable partner from culture to business

No matter what kind of event you are planning, we are there for you. As a subsidiary of the City of Esslingen am Neckar, we offer the event venues Neckar Forum, Altes Rathaus (Old Town Hall), Osterfeldhalle and Dicker Turm. We provide individual solutions for your every need – from small family celebrations to big congresses. We do not only rent our event locations, but also support you in the planing and organisation. With many years of experience, our progressive technical equipment and providing additional services like acquiring accommodation and framing programmes you are always in good hands. Your event – our locations.

### Kontakt:

ESSLINGEN live – Kultur und Kongress GmbH  
Ebershaldenstrae 12, 73728 Esslingen am Neckar  
Tel. +49 (0) 7 11 / 4 11 11 - 700, Fax +49 (0) 7 11 / 4 11 11 - 999  
[info@esslingenlive.de](mailto:info@esslingenlive.de), [www.esslingenlive.de](http://www.esslingenlive.de)



# NECKAR FORUM

## Ihr modernes Veranstaltungszentrum im historischen Esslingen

Eingebettet in die historische Altstadt von Esslingen am Neckar, mit direktem Blick auf die Esslinger Burg bietet das Neckar Forum ein einmaliges Ambiente für Ihre Veranstaltung. Seine moderne Architektur, sowie die räumliche und technische Ausstattung stellen den optimalen Rahmen für Ihre Kongresse, Tagungen, Seminare, Versammlungen, Konzerte, Gala-Abende oder Feierlichkeiten. Der Große Saal und das Foyer mit Galerie bestechen durch ihre Akustik sowie die atemberaubenden Glasfronten, die Licht und Gäste gleichermaßen anziehen. Mit seinen multifunktionalen Veranstaltungs- und Konferenzräumen bietet das Neckar Forum Platz für bis zu 1.200 Personen. Die Tiefgarage mit ihren 270 Parkplätzen sichern Ihnen eine bequeme Anfahrt, kurze Wege und umfänglichen Service aus einer Hand. Sichern Sie sich bereits jetzt eine der attraktivsten Veranstaltungsllocations in der Region Stuttgart!

## Your modern events venue in historical Esslingen

Situated in the historical old town of Esslingen am Neckar, offering a direct view of the castle of Esslingen, the Neckar Forum offers for a unique ambience for your event. Its modern architecture and technical infrastructure grant an ideal frame for your meetings, conferences, seminars, workshops, concerts, gala events or other festivities. The Great Hall and the foyer with balcony will win you over with their acoustics as well as their breath-taking glass façades. With its multifunctional conference rooms the Neckar Forum accommodates up to 1,200 people. 270 parking spots underground make sure you arrive in comfort. Make sure you book your event in one of the most attractive event locations in the Stuttgart area now!

### Hausanschrift:

Neckar Forum  
Haupteingang über Hauffstraße  
73728 Esslingen am Neckar

### Buchungskontakt:

ESSLINGEN live – Kultur und Kongress GmbH,  
Ebershaldenstraße 12, 73728 Esslingen am Neckar  
Tel. +49 (0) 7 11 / 4 11 11 - 700, Fax +49 (0) 7 11 / 4 11 11 - 999  
info@esslingenlive.de, [www.esslingenlive.de](http://www.esslingenlive.de)



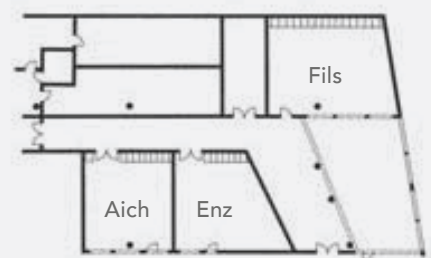
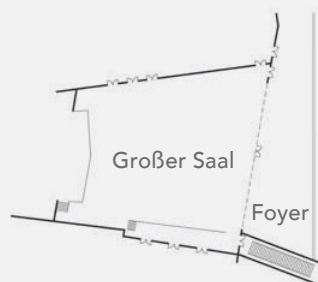
# NECKAR FORUM

Konferenzräume <i>Conference rooms</i>	Fläche m <sup>2</sup>	Raum- höhe	Reihen	Parlament- arisch	Block	U-Form	Bankett	Steh- plätze
Großer Saal mit Saalerweiterung *	1000	3,6–13	1236	500			708	1630
Großer Saal	790	9–13	920	376			492	1250
Gesamtfoyer	850							950
Teilfoyer *	650							550
Raum Fils	80	2,60	60	40	28	24	52	70
Raum Enz	60	2,75	50	24	24	16	40	60
Raum Aich	60	2,75	50	24	20	16	32	60

## Ihr modernes Veranstaltungszentrum im historischen Esslingen

\* Bei der Nutzung vom Großen Saal mit Saalerweiterung steht Ihnen das Teilfoyer zur Verfügung, da der Große Saal in das Foyer hinein erweitert wird. Die Wände werden entsprechend versetzt, so dass Sie über einen komplett geschlossenen Raum verfügen. Unsere detaillierten Mietpreise sowie technische Leistungen entnehmen Sie bitte den folgenden Preislisten.

**Konferenzräume Neckar Forum**  
in der Übersicht



# NECKAR FORUM

## Preisliste Räume

Konferenzräume Künstlergaderoben	Grundmiete bis 8 Stunden	Ermäßigter Tarif *	Verlängerungsstunde	Tagesmietsatz pauschal
<b>Konferenzräume</b>				
Großer Saal mit Saalerweiterung **	3.041,00 €	1.903,00 €	191,00 €	
Großer Saal	2.405,00 €	1.503,00 €	153,00 €	
Gesamtfoyer	1.005,00 €		78,00 €	
Gesamtfoyer ermäßigt ***	581,00 €	363,00 €	39,00 €	
Teilfoyer **	366,00 €	230,00 €	23,00 €	
Raum Fils				335,00 €
Raum Enz				258,00 €
Raum Aich				245,00 €
<b>Künstlergaderoben</b>				
Raum 4 (11 m <sup>2</sup> )				34,00 €
Orchester (28 m <sup>2</sup> )				71,00 €
Solist 1 (11 m <sup>2</sup> ) inkl. Dusche/WC				34,00 €
Solist 2 (11 m <sup>2</sup> ) inkl. Dusche/WC				34,00 €

\* Wenn Ihre Gesamtveranstaltung, inklusive Auf- und Abbau durch Sie oder einen Ihrer Servicepartner, innerhalb von maximal 5 Stunden durchgeführt wurde, berücksichtigen wir bei der Rechnungsstellung den oben genannten ermäßigten Tarif für Sie.

\*\* Bei der Nutzung des Großen Saales mit Saalerweiterung steht Ihnen das Teilfoyer zur Verfügung, da der Große Saal in das Foyer hinein erweitert wird. Die Wände werden entsprechend versetzt, so dass Sie über einen komplett geschlossenen Raum verfügen.

\*\*\* Bei gleichzeitiger Anmietung des Gesamtfoyers und des Großen Saals kommt der ermäßigte Tarif zur Anwendung.

In der Grundmiete enthalten sind die Kosten für Klimatisierung (Heizung, Kühlung, Lüftung), die Endreinigung, Standardbeleuchtung und eine Bestuhlungsart. Aufbau-, Abbau- und Probetage, die zusätzlich zum Veranstaltungstag benötigt werden, berechnen wir mit 50 % der Grundmiete für 8 Stunden zuzüglich der benötigten Verlängerungsstunden. Bei den Konferenzräumen Aich, Enz, Fils und den Künstlergaderoben berechnen wir 50 % des pauschalen Tagesmietsatzes.

# NECKAR FORUM

## Technikpreisliste

Das Neckar Forum bietet Ihnen nicht nur vielseitige Räumlichkeiten für Veranstaltungen unterschiedlichster Art. Bei uns erhalten Sie auch beste technische Betreuung. Unsere Techniker stehen Ihnen zur Beratung jederzeit gerne zur Verfügung und werden mit Ihnen Wege zur Umsetzung Ihrer Vorstellungen finden.

Sie können unser Angebot durch eigene Technik ergänzen oder grundsätzlich die Technik selbst mitbringen. Ihre Vorteile der Nutzung hauseigener Technik im Überblick:

- Optimal abgestimmte Technik auf die Räumlichkeiten vor Ort
- Die Preise verstehen sich inklusive Auf- und Abbau
- Die Preise verstehen sich inklusive der notwendigen Stromanschlüsse
- Keine Transportkosten bei vorhandener Technik
- Keine Kosten für Hallenmiete für die intern benötigten Auf- und Abbaueiten der über uns gemieteten Technik

Wir freuen uns auf Ihre Anfragen!

Tontechnik	
Tonanlage Großer Saal	278,00 € / Tag
Tonanlage Großer Saal (5h)	222,00 € / Tag
Mobile Tonanlage	221,00 € / Tag
Redepult inklusive Schwanenhalsmikrofon	40,00 € / Tag
Mikrofon, drahtgebunden	22,00 € / Tag
Handmikrofon, drahtlos	64,00 € / Tag
Ansteckmikrofon, Lavaliermikrofon, drahtlos	78,00 € / Tag
Headset, Nackenbügelmikrofon, drahtlos	87,00 € / Tag
CD-, MD-, DVD-Player, Kassettenrekorder	19,00 € / Tag
Tonmitschnitt	59,00 € / Tag
Catchbox (Wurfmikrofon)	78,00 € / Tag
Monitorlautsprecher	39,00 € / Tag
Tischmikrofon	28,00 € / Tag
Haben Sie weitere Wünsche zur Tontechnik für Ihre Veranstaltung? Gerne beraten wir Sie, wie Ihre Veranstaltung akustisch umgesetzt werden kann. Wir bieten Ihnen Service über den Standard hinaus gerne in einem persönlichen Angebot an.	

# NECKAR FORUM

## Technikpreisliste

Beleuchtungstechnik	
Bühnenbeleuchtung Großer Saal	278,00 € / Tag
Bühnenbeleuchtung Großer Saal (5h)	222,00 € / Tag
Ambientebeleuchtung Foyer LED (inklusive Festfarbe nach Kundenwunsch)	468,00 € / Tag
Ambientebeleuchtung Galerie des Foyers LED (inklusive Programmierung nach Kundenwunsch)	390,00 € / Tag
Ambientebeleuchtung Bühne LED (inklusive Festfarbe nach Kundenwunsch)	120,00 € / Tag
Ambientebeleuchtung Schallabsorber	320,00 € / Tag
Ambientebeleuchtung Schallabsorber und Großer Saal	850,00 € / Tag
Stufenbeleuchtung im Großen Saal	104,00 € / Tag
Wenn Sie mehrere Varianten der Ambientebeleuchtung buchen, erhalten Sie 10 % Rabatt	
Verfolger (zzgl. Stagehand)	78,00 € / Tag
Traversennutzung (Abbau Lichttechnik)	Preis auf Anfrage
Durch die entsprechende Beleuchtung können wir bei Ihrer Veranstaltung Akzente setzen und unterbreiten Ihnen gerne weitere Angebote zur Beleuchtungstechnik. Um Ihre Veranstaltung passend in Szene zu setzen, bieten wir Ihnen entsprechende Lichtelemente als Bühnenshow, Präsentation Ihrer Produkte durch Licht oder auch ein Ambiente in den Farben Ihres Unternehmens.	

Bühnentechnik	
Podest, 2m x 1m (inklusive Auf- und Abbau)	19,00 € / Tag
Notenpult	4,00 € / Tag
Dirigentenpult inklusive Beleuchtung	7,00 € / Tag
Orchesterstuhl	7,00 € / Tag
Mobile Treppe	34,00 € / Tag
Zur Gestaltung Ihrer Bühnenausstattung bieten wir Ihnen auch weitere Leistungen auf Anfrage an.	

# NECKAR FORUM

## Technikpreisliste

Tagungstechnik	
Datenprojektor (Großer Saal) 16:9, Full-HD, 10.000 ANSI-Lumen	944,00 € / Tag
Datenprojektor (Großer Saal) 16:9, Full-HD, 20.000 ANSI-Lumen	1.998,00 € / Tag
Datenprojektor (Foyer) wahlweise 4:3 oder 16:9	389,00 € / Tag
Datenprojektor (Konferenzräume Aich, Enz, Fils)	94,00 € / Tag
Vorschaumonitor	94,00 € / Tag
Leinwand Großer Saal, 8m x 4m (Bildmaß: 7,80m x 3,80m) – Rückprojektion	144,00 € / Tag
Leinwand Foyer, 3,20m x 2,45m (Bildmaß: 3,10m x 2,35m) – Rück-/ Aufprojektion	98,00 € / Tag
Leinwand mobil, 2m x 2m (Bildmaß: 2m x 2m) – Aufprojektion	39,00 € / Tag
Pinnwand / Stellwand inklusive Nadeln	34,00 € / Tag
Flip-Chart inklusive Papier und Stifte	24,00 € / Tag
Digitales Flip-Chart	123,00 € / Tag
Moderationskoffer	31,00 € / Tag
Beamerwagen	00,00 € / Tag
Laptop / MacBook	58,00 € / Tag
Laserpointer / Presenter	17,00 € / Tag
Präsentations-Scaler Kramer VP-728	83,00 € / Tag
Für weitere technische Leistungen wie Doppelprojektionen, Videoübertragungen, Dolmetscheranlagen o.ä. stehen wir Ihnen gerne beratend zur Seite und unterbreiten Ihnen ein individuelles Angebot.	

Telekommunikation	
Telefonanschluss (Einrichtung & Bereitstellung) inklusive 1 Tagungstelefon	122,00 € / Tag
LAN-Anschluss (inklusive Internetzugang über DSL (175 mBit/s))	29,00 € / Tag
W-LAN (begrenzte Bandbreite: 150 mBit/s), kostenfrei	kostenfrei
Schnurloses Telefon (DECT) inklusive Anschluss	47,00 € / Tag
Kundenspezifische SSID	111,00 € / Einrichtung

# NECKAR FORUM

## Technikpreisliste

Energie	
Stromanschluss 230 V Schuko, bis 3 KW	31,00 € / Tag
Kraftstromanschluss 400 V / 16 A	40,00 € / Tag
Kraftstromanschluss 400 V / 32 A	58,00 € / Tag
Kraftstromanschluss 400 V / 63 A	95,00 € / Tag
Kraftstromanschluss 400 V / 125 A	155,00 € / Tag
TagKraftstromanschluss 400 V / 200 A	289,00 € / Tag

Personalkosten	
Techniker Licht / Ton / Bühne	55,00 € / Stunde
Einlass-, Garderobe- und Kassenpersonal	auf Anfrage
Security	auf Anfrage
Reinigungspersonal	auf Anfrage
Zuschläge für Sonn- und Feiertage	50 %
Nacht-Zuschläge ab 22:00 Uhr bis 6:00 Uhr	100 %
Brandsicherheitswache (VStättVO) wird nach der jeweils gültigen Gebührenordnung der Stadt Esslingen berechnet	

Sonstige Nebenkosten	
Fahnenmast	13,00 € / Tag
Werbeanlage, Dachbereich	
1. bis 3. Tag	58,00 € / Tag
ab dem 4. Tag	7,00 € / Tag
Umstuhlung	nach Aufwand
Abfallentsorgung bei besonderem Aufwand	nach Aufwand
Zwischen- / Sonderreinigung	nach Aufwand
Aufplanung von Messen / Ausstellungen	nach Aufwand
Standflächen für Messen / Ausstellungen kennzeichnen	nach Aufwand



# ALTES RATHAUS

## Das Alte Rathaus

Es ist eines der prägendsten Gebäude im Herzen der historischen Altstadt Esslingens. Das um 1420 erbaute Alte Rathaus diente in reichsstädtischer Zeit als Lauf- und Steuerhaus. 1586 – 1589 wurde es auf der Nordseite im Stil der Renaissance umgestaltet. Damals erhielt es auch den Glockenturm und die berühmte astronomische Uhr. Heute ist das Alte Rathaus ein dynamisches Tagungs- und Veranstaltungshaus mit ganz besonderem Flair. Für die Bewirtschaftung durch professionelle Cateringunternehmen bietet das Alte Rathaus eine modern ausgestattete Küche, die auf Wunsch angemietet werden kann.

## The Old Town Hall

The Old Town Hall is one of the most impressive buildings in the heart of the historic old town of Esslingen. The Old Town Hall was built around 1420 and served as a merchant's and excise house during the time when Esslingen was a Free Imperial City. From 1586 and 1589 the north side of the building was redesigned in the Renaissance style. At the same time the bell tower and the famous astronomical clock were added. Today the Old Town Hall houses a modern conference and events venue with a very special air. It also has a well-equipped kitchen which can be hired for professional catering.

### Hausanschrift:

Altes Rathaus  
Rathausplatz  
73728 Esslingen am Neckar  
Tel. +49 (0) 7 11 / 35 12 - 33 41

### Buchungskontakt:

Esslingen live – Kultur und Kongress GmbH,  
Ebershaldenstraße 12, 73728 Esslingen am Neckar  
Tel. +49 (0) 7 11 / 4 11 11 - 700, Fax +49 (0) 7 11 / 4 11 11 - 999  
info@esslingenlive.de, www.esslingenlive.de



## ALTES RATHAUS

Konferenzräume Conference rooms	Fläche m <sup>2</sup>	Raum- höhe	Reihen	Parlament- arisch	Block	U-Form	Bankett	Steh- plätze
Schickhardt-Halle	276	2,4–5	150	75			120	199
Bürgersaal	200	3,5–4	140	54			120	150
Ratsstube	60	3,5				43 *		
Lempp-Zimmer	48	2,8				20 *		
Eckstube	34	2,4				14 *		
* Feste Tischbestuhlung								

# ALTES RATHAUS

## Preisliste Räume

Räume	Grundmiete <i>bis 8 Stunden</i>	Ermäßigter Tarif *	Verlängerungsstunde Auf- und Abbau pro Stunde	Tagesmietsatz <i>pauschal</i>
Schickhardt-Halle	390,00 €	270,00 €	29,00 €	
Bürgersaal	390,00 €	270,00 €	29,00 €	
Ratsstube	140,00 €	90,00 €	14,00 €	
Eckstube	110,00 €	80,00 €	11,00 €	
Sitzungssaal	160,00 €	115,00 €	16,00 €	
Lempp-Zimmer	120,00 €	80,00 €	12,00 €	
Lempp Zimmer + Stuckhalle	200,00 €	125,00 €	20,00 €	
Küche				100,00 €
Servierküche 1. OG				50,00 €

\* Wenn Ihre Gesamtveranstaltung, inklusive Auf- und Abbau durch Sie oder einen Ihrer Servicepartner, innerhalb von maximal 5 Stunden durchgeführt wurde, berücksichtigen wir bei der Rechnungsstellung den oben genannten ermäßigten Tarif für Sie.

Aufbau-, Abbau- und Probetage, die zusätzlich zum Veranstaltungstag benötigt werden, berechnen wir mit 50 % der Grundmiete für 8 Stunden zuzüglich der benötigten Verlängerungsstunden. Bei den jeweiligen Küchenvarianten berechnen wir 50 % des Tagesmietsatzes. Bei gewerblicher Untervermietung der Flächen wird auf die Mieten ein Zuschlag von 50 % berechnet.

Bitte beachten Sie, dass um 01.00 Uhr die Sperrstunde beginnt.

# ALTES RATHAUS

## Technikpreisliste

Tontechnik	
Tonanlage	34,00 € / Tag
Mikrofon, drahtgebunden	9,00 € / Tag
Handmikrofon, drahtlos	20,00 € / Tag
Headset, Nackenbügelmikrofon, drahtlos	42,00 € / Tag
Ansteckmikrofon, Lavaliermikrofon, drahtlos	38,00 € / Tag
Flügel (ohne Stimmung)	111,00 € / Tag

Tagungstechnik	
Datenprojektor	57,00 € / Tag
Leinwand	17,00 € / Tag
Laserpointer für Präsentation	17,00 € / Tag
CD-Player	29,00 € / Tag
Videorekorder	29,00 € / Tag
Pinwand	6,00 € / Tag
Magnetwand	6,00 € / Tag
Flipchart	11,00 € / Tag
Moderationskoffer	28,00 € / Tag

Inventar	
Stehtisch	11,00 € / Tag



# DIE OSTERFELDHALLE

## Die Osterfeldhalle, Esslingen-Berkheim

Hoch über dem Neckartal und am Rande der Fildern gelegen, bietet die Osterfeldhalle im Esslinger Stadtteil Berkheim den Großen Saal mit Saalerweiterung und den Kleinen Saal für vielfältige Veranstaltungen bis zu 790 Personen. In der klassischen Festhalle besteht die Möglichkeit der Selbstbewirtschaftung von Veranstaltungen. Eine Bewirtschaftung durch professionelle Cateringunternehmen aus Esslingen ist ebenso möglich. Durch die Nähe zur Autobahn A8 und die kostenfreien Parkplätze vor der Tür ist eine optimale Anbindung für Ihre Anreise garantiert.

## Osterfeldhalle, Esslingen-Berkheim

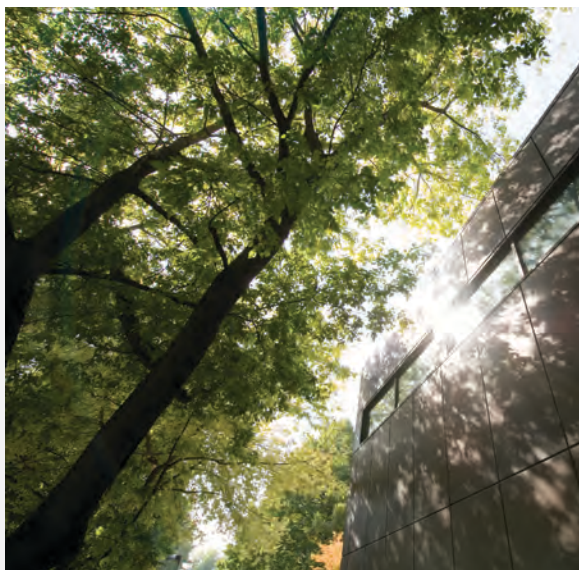
Situated in the Esslingen suburb of Berkheim, high above the Neckar Valley and on the edge of the Filder Plateau, Osterfeldhalle offers a Great Hall with expansion and a Small Hall for events of various kinds and sizes. Through the close proximity to the motorway A8 and free parking outside the venue your arrival will be a smooth sailing.

### Hausanschrift:

Osterfeldhalle Esslingen  
Köngener Straße 51  
73734 Esslingen am Neckar  
Tel. +49 (0) 7 11 / 3 45 48 00

### Buchungskontakt:

Esslingen live – Kultur und Kongress GmbH,  
Ebershaldenstraße 12, 73728 Esslingen am Neckar  
Tel. +49 (0) 7 11 / 4 11 11 - 700, Fax +49 (0) 7 11 / 4 11 11 - 999  
info@esslingenlive.de, [www.esslingenlive.de](http://www.esslingenlive.de)



# OSTERFELDHALLE

Konferenzräume <i>Conference rooms</i>	Fläche m <sup>2</sup>	Raum- höhe	Reihen	Parlament- arisch	Block	U-Form	Bankett	Steh- plätze
Großer Saal mit Saalerweiterung	497		790	270			669	790
Großer Saal	347	7,5	600	270			500	
Kleiner Saal	200	4	199	120			160	199

# OSTERFELDHALLE

## Preisliste Räume

Konferenzräume	Grundmiete <i>bis 8 Stunden</i>	Ermäßigter Tarif *	Verlängerungsstunde, Auf- und Abbau pro Stunde	Tagesmietsatz <i>pauschal</i>
Großer Saal mit Saalerweiterung	866,00 €	664,00 €	68,00 €	
Großer Saal	722,00 €	554,00 €	58,00 €	
Kleiner Saal	362,00 €	278,00 €	30,00 €	
Seminarraum				88,00 €
Musikübungsraum (nur samstags und sonntags)			12,00 €	168,00 € Tagesmietsatz 15.00 bis 3.00 Uhr
Künstlergarderobe				34,00 €

\* Wenn Ihre Gesamtveranstaltung, inkl. Auf- und Abbau durch Sie oder einen Ihrer Servicepartner, innerhalb von maximal 5 Stunden durchgeführt wurde, berücksichtigen wir bei der Rechnungsstellung den oben genannten ermäßigten Tarif für Sie.

Aufbau-, Abbau- und Probetage, die zusätzlich zum Veranstaltungstag benötigt werden, berechnen wir mit 50 % der Grundmiete für 8 Stunden zuzüglich der benötigten Verlängerungsstunden.

Bei gewerblicher Untervermietung der Flächen wird auf die Mieten ein Zuschlag von 50 % berechnet.

# OSTERFELDHALLE

## Technikpreisliste

Tontechnik	
Tonanlage Großer Saal	167,00 € / Tag
Mobile Tonanlage	61,00 € / Tag
Redepult inkl. Schwanenhalsmikrofon	28,00 € / Tag
Mikrofon, drahtgebunden	9,00 € / Tag
Handmikrofon, drahtlos	31,00 € / Tag
Headset, Nackenbügelmikrofo, drahtlos	42,00 € / Tag
Flügel (ohne Stimmung)**	41,00 € / Tag
<p>Haben Sie weitere Wünsche zur Tontechnik für Ihre Veranstaltung? Gerne beraten wir Sie, wie Ihre Veranstaltung akustisch umgesetzt werden kann. Wir bieten Ihnen Service über den Standard hinaus gerne in einem persönlichen Angebot an.</p> <p>** Das Stimmen des Flügels ist vom jeweiligen Mieter auf dessen Kosten durch eine Fachfirma zu veranlassen.</p>	

Beleuchtungstechnik	
Bühnenbeleuchtung (Frontlicht) je Scheinwerfer	28,00 € / Tag
<p>Durch die entsprechende Beleuchtung können wir bei Ihrer Veranstaltung Akzente setzen und unterbreiten Ihnen gerne weitere Angebote zur Beleuchtungstechnik. Um Ihre Veranstaltung passend in Szene zu setzen, bieten wir Ihnen entsprechende Lichtelemente als Bühnenshow, Präsentation Ihrer Produkte durch Licht oder auch ein Ambiente in den Farben Ihres Unternehmens.</p>	

Bühnentechnik	
Podest, 2m x 1m (inklusive Auf- und Abbau)	19,00 € / Tag
Zur Gestaltung Ihrer Bühnenausstattung bieten wir Ihnen auch weitere Leistungen auf Anfrage an.	

# OSTERFELDHALLE

## Technikpreisliste

Tagungstechnik	
Datenprojektor Großer Saal (Full HD)	105,00 € / Tag
Datenprojektor Kleiner Saal / Seminarraum	81,00 € / Tag
Leinwand Großer Saal 5,08 m x 2,94 m (Bildmaß: 4,88 m x 2,74 m) - Rück-/ Aufprojektion	72,00 € / Tag
Leinwand Kleiner Saal 2,50 m x 2,50 m (Bildmaß: 2,50 m x 2,50 m) - Aufprojektion	43,00 € / Tag
Flip-Chart inklusive Papier und Stifte	12,00 € / Tag
Moderationskoffer	29,00 € / Tag
Für weitere technische Leistungen wie Doppelprojektionen, Videoübertragungen, Dolmetscheranlagen o.ä. stehen wir Ihnen gerne beratend zur Seite und unterbreiten Ihnen ein individuelles Angebot.	

Energie	
Kraftstromanschluss 400 V / 16 A	28,00 € / Tag
Kraftstromanschluss 400 V / 32 A	44,00 € / Tag
Kraftstromanschluss 400 V / 63 A	81,00 € / Tag

Personalkosten	
Techniker Licht / Ton / Bühne	auf Anfrage
Einlass-, Garderobe- und Kassenpersonal	auf Anfrage
Security	auf Anfrage
Reinigungspersonal	auf Anfrage
Zuschläge für Sonn- und Feiertage	50 %
Nacht-Zuschläge ab 22:00 Uhr bis 6:00 Uhr	100 %
Brandsicherheitswache (VStättVO) wird nach der jeweils gültigen Gebührenordnung der Stadt Esslingen berechnet	

Sonstige Nebenkosten	
Fahnenmast	14,00 € / Tag
Abfallentsorgung bei besonderem Aufwand	nach Aufwand
Zwischen- / Sonderreinigung	nach Aufwand
Aufplanung von Messen / Ausstellungen	nach Aufwand
Standflächen für Messen / Ausstellungen kennzeichnen	nach Aufwand



# DER DICKE TURM

## Tagen und feiern mit Panoramablick über die Altstadt

Mit der Burgstube des Dicken Turms steht Ihnen bei uns ein neues Kleinod der Veranstaltungswelt zur Verfügung. Nach knapp zweijähriger Sanierung ist hinter den dicken und geschichtsträchtigen Mauern ein moderner Veranstaltungsraum für ca. 50 Personen entstanden. Der wunderschöne Veranstaltungsraum mit Panoramablick über die historische Altstadt von Esslingen kann zum Tagen und Feiern angemietet werden.

Ideal für private Feierlichkeiten, kleine kulturelle Highlights oder auch Seminare und Tagungen. Aus einem kleinen Pool von Caterern können Sie Ihren Partner für die Bewirtschaftung frei wählen. Lassen Sie uns gemeinsam dieses märchenhafte Gemäuer mit Ihren Veranstaltungen aus dem Dornröschenschlaf erwecken.  
Der Dicke Turm und wir freuen uns auf Sie!

## Mietpreise

Räume <i>rooms</i>	Grundmiete bis 8 Stunden	Ermäßigter Tarif *	Verlängerungsstunde	Tagesmietsatz pauschal
Burgstube	366,00 €	322,00 €	22,00 €	
Wenn Ihre Gesamtveranstaltung, inklusive Auf- und Abbau durch Sie oder einen Ihrer Servicepartner, innerhalb von maximal 5 Stunden durchgeführt wurde, berücksichtigen wir bei der Rechnungsstellung den oben genannten ermäßigten Tarif für Sie.				

Aufbau-, Abbau- und Probetage, die zusätzlich zum Veranstaltungstag benötigt werden, berechnen wir mit 50 % der Grundmiete für 8 Stunden zuzüglich der benötigten Verlängerungsstunden.

Bitte beachten Sie, dass um 01.00 Uhr die Sperrstunde beginnt.

## Hausanschrift:

Dicker Turm  
Burg 4  
73728 Esslingen am Neckar

## Buchungskontakt:

Esslingen live – Kultur und Kongress GmbH,  
Ebershaldenstraße 12, 73728 Esslingen am Neckar  
Tel. +49 (0) 7 11 / 4 11 11 - 700, Fax +49 (0) 7 11 / 4 11 11 - 999  
info@esslingenlive.de, www.esslingenlive.de



# ESSLINGEN

## Esslingen am Neckar – Mittelalter trifft Moderne

Nach Stuttgart die größte Stadt der Region besticht Esslingen durch seine Mischung aus lebendigem, modernem Stadtleben und der Aura des vollständig erhaltenen historischen Stadtkerns. Über 1000 Denkmale, Deutschlands älteste Fachwerkzeile, prachtvolle Kirchen und stimmungsvolle Gassen laden zum Bummeln und Flanieren ein. Kanäle durchziehen die Altstadt und machen den besonderen Reiz der Esslinger Innenstadt aus. Urige Gastwirtschaften mit vielfältigen Angeboten und Einzelhandelsgeschäfte in mittelalterlichem Ambiente sorgen für buntes Leben in den historischen Straßen. Museen und Theater eröffnen Kulturinteressierten viele Möglichkeiten der Freizeitgestaltung. Auf jedem Schritt begegnet dem Besucher der ehemals freien Reichstadt der Atem der Geschichte. Ein besonderes Highlight ist dabei Deutschlands älteste Sektkellerei Kessler, die in einem historischen Pfleghof residiert. Im Dezember zieht ein mittelalterlicher Weihnachtsmarkt Gäste und Besucher aus aller Welt in die Stadt am Neckar.

## Esslingen am Neckar – Medieval meets Modern

As the second largest city in the region Esslingen strikes its visitors with its combination of lively, modern joie-de-vivre and the aura of the completely preserved historic town centre. More than 1,000 monuments, the oldest row of half-timbered houses in Germany, magnificent churches and impressive alleyways are the picture-perfect backdrop for a nice stroll. The Old Town is streaked with water canals giving the area its special vibe. Rustic restaurants and small retail shops in a medieval ambience cater for a colourful, living energy in the historic streets. Museums and theatres offer many possibilities for all who are interested in culture. With every step the visitor encounters the history of the former Free Imperial City. Germany's oldest sparkling-wine producer which is housed in a former monastic building is a special highlight. In December, the Medieval Christmas Market on Market and City Hall Square attracts guests from all over the world.

## Kontakt:

Stadtinformation der Esslinger Stadtmarketing & Tourismus GmbH (EST), Marktplatz 2, 73728 Esslingen am Neckar,  
Tel. +49 (0) 7 11 / 39 69 39 - 69, Fax +49 (0) 7 11 / 39 69 39 - 39, [info@esslingen-marketing.de](mailto:info@esslingen-marketing.de), [www.esslingen-marketing.de](http://www.esslingen-marketing.de)  
Öffnungszeiten Stadtinformation: Montag bis Freitag 10.00 – 18.00 Uhr | Samstag 10.00 – 16.00 Uhr



# HOTELS

## Hotels und Privatunterkünfte

Esslingen hat sie alle: Von der familiären Pension bis zum Vier-Sterne-Superior-Hotel ist die ganze Bandbreite geboten. Sie können je nach Anspruch an Komfort und Preis wählen. Über das Hotelreservierungssystem der Esslinger Stadtmarketing und Tourismus GmbH buchen Sie schnell und bequem. Ob in der historischen Altstadt oder in den einzelnen Stadtteilen, Sie finden immer das richtige. Und wo immer sie untergebracht sind, mit Bus oder S-Bahn erreichen Sie in Kürze ganz einfach die Innenstadt oder auch den Bahnhof. Versäumen Sie bei Ihrem Aufenthalt in Esslingen am Neckar auch nicht den Besuch einer der charaktervollen Gaststätten mit internationaler oder regionaler Küche.

## Hotels and private accommodation

From a family guest house to a Four-Star-Superior-Hotel, whatever your sense of comfort or pricing may be, Esslingen has it all. Use the hotel reservation system provided by the Esslingen City Marketing and Tourism agency to make your booking with ease. Whether it is in the historic Old Town or in one of the suburbs, you will always find the right place for you. And wherever you stay, public transport takes you into the city centre or to the main station in no time. Also, while staying in Esslingen do not miss out on the opportunity to visit one of the charming restaurants with international or regional cuisine.

## Kontakt:

ESSLINGEN live – Kultur und Kongress GmbH  
Ebershaldenstraße 12, 73728 Esslingen am Neckar  
Tel. +49 (0) 7 11 / 4 11 11 - 700, Fax +49 (0) 7 11 / 4 11 11 - 999  
[info@esslingenlive.de](mailto:info@esslingenlive.de), [www.esslingenlive.de](http://www.esslingenlive.de)