






Eventbereich Gebäude 7 „Schmiededom“ – Obergeschoss „Alte Schleiferei“

Kapazität

Pers. max.	Reihe	Bankett A	Bankett B	Parlament
				
100	99	84	64	50

Raumgröße

Ca. 107 m²

Raummaße

L: ca. 15,50 m / B: ca. 6,90 m / H: ca. 3,05 m

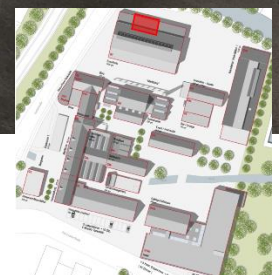
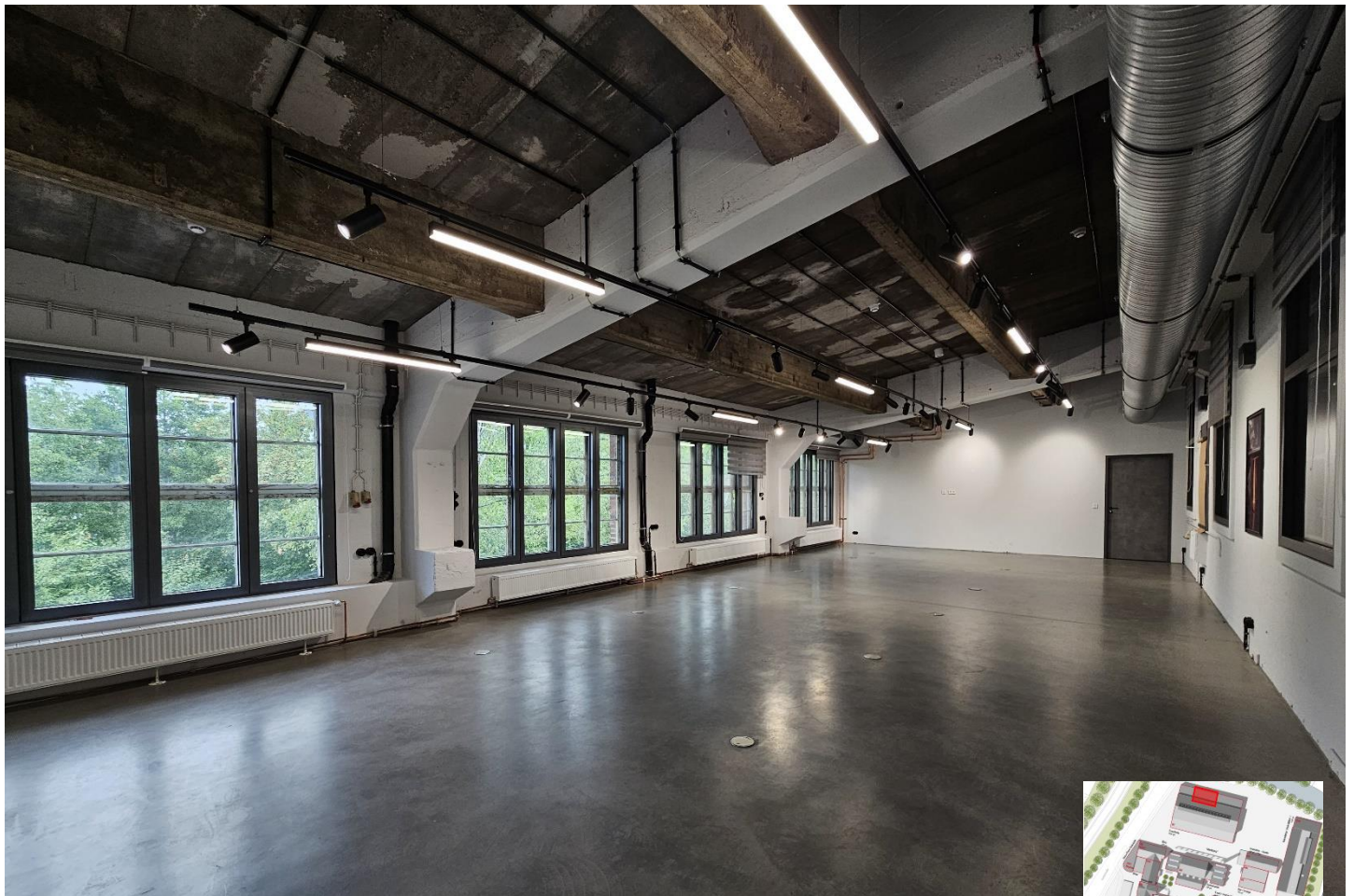
Zugang

2,18 m hoch / 1,75 m breit

Eventtechnik

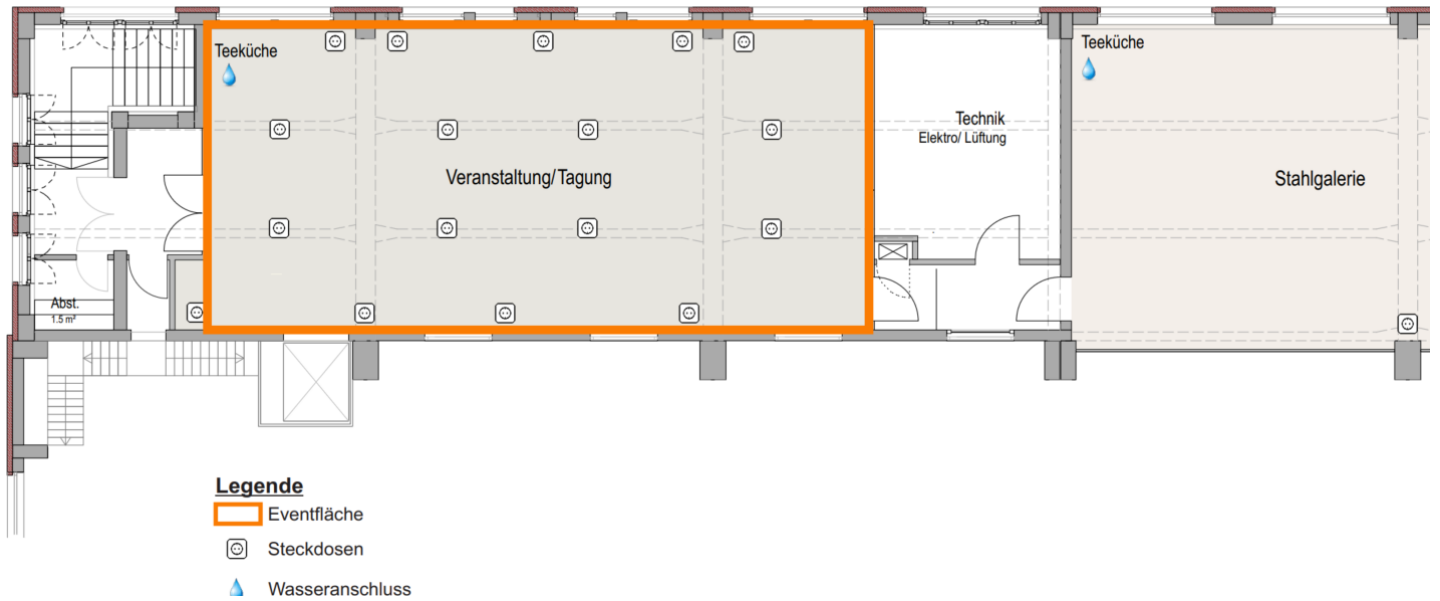
Projektor, Ambientebeleuchtung, Soundanlage
(bestellt, Lieferung erwartet)

Klima	<input type="checkbox"/>
Barrierefrei	<input type="checkbox"/>
Internet	<input checked="" type="checkbox"/>
Mit Auto befahrbar	<input type="checkbox"/>



Grundriss

Gebäude 7 „Schmiededom“ – Obergeschoss „Alte Schleiferei“



Technische Daten

Gebäude 7 „Schmiededom“ – Obergeschoss „Alte Schleiferei“

Eventtechnik	Projektor: 1920 x 1200 Pixel, 7000 Lumen, HDMI- und VGA-Anschluss Leinwand: keine vorhanden, Projektion auf weiße Wand (ca. B: 6,00m x H: 3,00 m) Sound: 2 Lautsprecher, ansteuerbar über kabelgebundenes Abspielgerät (kein Bluetooth)
Beleuchtung	Abgependelte Stromschiene, versehen mit Langfeldleuchten und Strahlern
Heizung	Heizung erfolgt über Radiatoren an der Wand (Energieträger: Fernwärme – Gas)
Kühlung	Keine Klimaanlage vorhanden
Belüftung	Be- und Entlüftung mit 8-fachem Luftwechsel, mit 100% Außenluftansaugung
Verdunkelung	Jalousien an allen Fenstern vorhanden
Internet	1000 Mbit/s Download / 300 Mbit/s Upload, Zugriff über WLAN
Brandschutz	Rauchmelder vorhanden Brandmeldeanlage vorhanden und zur Feuerwehr aufgeschaltet
Sanitäranlagen	17 x WC-Damen (EG), 8 x WC-Herren + 17 x Urinal (UG), 2 x WC-Behinderten (EG)
Strom	Steckdosen: 20 Stück 230V-Steckdosen entlang allen Wänden verbaut 20 Stück 230V-Steckdosen in Bodentanks verbaut Starkstrom: kein Starkstromanschluss vorhanden

Eventausstattung	Gebäude 7 „Schmiededom“ – Obergeschoss „Alte Schleiferei“
Bühne	Nicht vorhanden
Backstage Bereich	Gegen Aufpreis buchbar durch Nebenfläche „Galerie“
Catering Bereich	Ca. 35 m ² große Cateringfläche im Erdgeschoss gegen Aufpreis vorhanden Teeküche in Planung (noch nicht verfügbar)
Möbel	Individuell buchbar, auf Anfrage
Garderobe	Nicht vorhanden, mobile Garderobe buchbar
Arbeitsgeräte	Hubwagen sowie 1,5t Gabelstapler buchbar (gegen Vorlage entsprechender Führungserlaubnis) Hinweis: Eventraum befindet sich im Obergeschoss
Videoüberwachung	Areal ist nicht videoüberwacht
Schallschutzkonzept	Tagsüber 06:00 – 22:00 Uhr: 95 dB (A), nachts: 22:00 – 06:00 Uhr: 70 dB (A)
Parkplätze	Parkplätze direkt am Eventraum sowie in fußläufiger Nähe vorhanden

Kontakt

events-metzingen@motorworld.de

Tel.: 07123 968 3918

MWM Metzingen Betriebs GmbH
Anschrift Büro:
Alte Schmiede 1-12, D-72555 Metzingen
Sitz der Gesellschaft:
Ferdinand-Dünkel-Str. 5, D-88433 Schemmerhofen
Amtsgericht Ulm, HRB 734246
Geschäftsführer: Micha Patrick Hagel