

STUTT GART · KRONPRINZENPALAIS



KRONPRINZENPALAIS

S T U T T G A R T


CONTORA
OFFICE SOLUTIONS

BÜRRÄUME | VIRTUELLE BÜROS | TAGUNGEN





DIE HOHE
KUNST

DES ARBEITENS





WILLKOMMEN IN STUTTGART^S BESTER LAGE

CONTORA Office Solutions bietet exklusive Bürolösungen in den besten Lagen und Immobilien Deutschlands. Freuen Sie sich auf ein einzigartiges Ambiente und auf unser freundliches Servicepersonal. Mit der außergewöhnlichen Qualität in allen Details setzen die CONTORA Office Solutions Center neue Maßstäbe bei der Erschaffung individueller Arbeitsumgebungen.

Jedes CONTORA Office Solutions Center ist unverwechselbar, alle verbindet jedoch das warme, komfortable Arbeitsumfeld, in dem Sie sich bestens aufgehoben fühlen und vom Servicepersonal umfänglich umsorgt werden. So wird das Arbeiten in einem CONTORA Office Solutions Center eine ganz neue Erfahrung.

Das KRONPRINZENPALAIS besticht mit seiner Lage in unmittelbarer Nähe zum Schloss und Schlossplatz. Es fügt sich harmonisch in die Stuttgarter City ein und bietet sowohl für Start Ups, als auch für große Unternehmen, Anwälte und Freiberufler ein vielversprechendes Geschäftsumfeld.

Nutzen Sie die Vorzüge dieser Top-Adresse für eine höhere Bekanntheit in Ihrer Branche, um Ihr Image zu steigern und sich als attraktiver Arbeitgeber darzustellen. Es erwarten Sie geschmackvoll eingerichtete Büros, außergewöhnliche Konferenz und Besprechungsräume, virtuelle Bürolösungen sowie professionelles Personal.



BÜRORÄUME IN EINZIGARTIGEM AMBIENTE

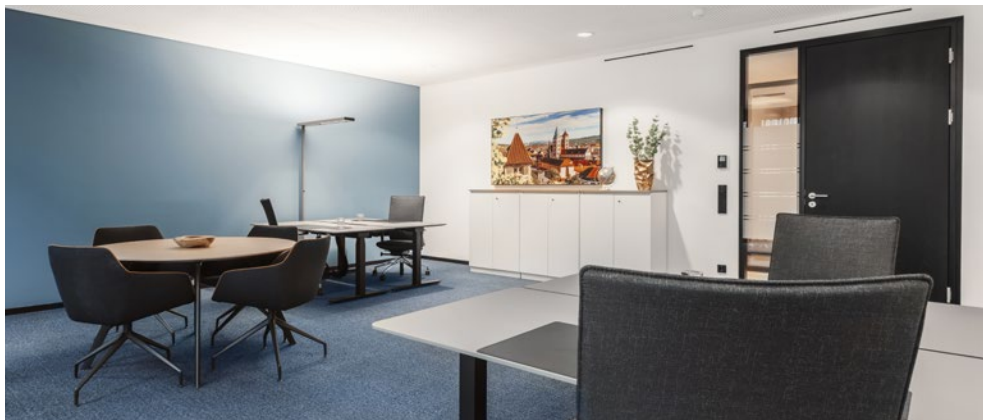
Die stilvoll ausgestatteten CONTORA Office Solutions Center mit Büros ab 15m² sind Sinnbild eines ganz neuen Arbeitsumfeldes und bieten darüber hinaus auch eine spürbare Kostenersparnis gegenüber konventioneller Anmietung, bei flexibler Vertragsgestaltung.

In unseren Chefbüros erwartet Sie ein besonders hochwertiges und repräsentatives Mobiliar, kombiniert mit harmonischen Accessoires. Freuen Sie sich auf ein neues Arbeitsumfeld in einer außergewöhnlichen Immobilie, in bester City-Lage.



IHRE VORTEILE

- Büroräume in verschiedenen Größen, komplett ausgestattet mit exklusiven Möbeln, Telefon und Internet
- Flexibel nutzbar, für eine Stunde, einen Tag, einen Monat oder länger
- In einer Top-Immobilie, an einer erstklassigen, repräsentativen Geschäftsadresse
- Umfangreiche Serviceleistungen in einer monatlichen Servicepauschale inkludiert (Sekretariat, Post-, Telefon-, Besucherservice, Konferenzorganisation)
- Individuelle Vertragslaufzeiten
- Kurzfristige Erweiterungs- und Verkleinerungsmöglichkeiten nach Bedarf
- Gemeinsame Nutzung der allgemeinen Infrastruktur (Büro- und Konferenztechnik, Coffee-Bar, Empfang & Lounge etc.)
- Deutlicher Kostenvorteil pro Arbeitsplatz gegenüber konventioneller Anmietung
- Liquiditätsschonende Büroanmietung ohne Investitionen in Möbel und Infrastruktur
- Parkplätze in der öffentlichen Tiefgarage direkt am Gebäude
- Keine Maklerprovisionen





VIRTUELLE BÜROLÖSUNGEN

Unternehmen, die flexibel am Markt agieren, bietet CONTORA Office Solutions ein Virtual Office in verschiedenen Varianten. Sie profitieren von allen Serviceoptionen und ständiger Erreichbarkeit, auch ohne dauerhafte Büronutzung.

Ob Sie eine Geschäftsrepräsentanz, einen professionellen Telefonservice oder das Virtual Office Complete in Anspruch nehmen - Sie profitieren von dem einzigartigen Ambiente in dem modernen Gebäude mitten in der Stuttgarter City, und erzielen durch diesen Imagegewinn Wettbewerbsvorteile.

Für Ihre Geschäftstermine kann ein Tagesbüro oder Konferenzraum nach Ihren Wünschen und Erfordernissen hinzugebucht werden. Ein eigenes Firmenschild ergänzt zudem den professionellen Außenauftritt Ihres Unternehmens.

Mit einem Virtual Office können unternehmerische Ideen jederzeit schnell und professionell umgesetzt werden. Ohne lange Vertragsbindung bleiben Sie stets flexibel, das Kostenrisiko wird so von Beginn an minimiert. Darüber hinaus können Sie mit CONTORA Office Solutions weiter wachsen und nach Bedarf Büroflächen kurz, mittel oder langfristig anmieten.



FLEXIBLE MÖGLICHKEITEN

- Repräsentative Geschäftsadresse an einem Top-Standort
- Eigenes Firmenschild
- Professionelle Sekretariatsservices
- Empfang Ihrer Post und Pakete
- Nutzung der gesamten Infrastruktur mit Empfang, Lounge, Coffee-Bar, Telefon, Internet und Besprechungsräumen
- Flexible Vertragslaufzeit
- Eigene, lokale Rufnummer
- Professionelle, individuelle Annahme Ihrer eingehenden Telefonate unter Ihrem Firmennamen, ohne Call-Center-Charakter
- Rufweiterleitung und Nachrichtenservice
- Tagesbüros und Konferenzräume zeitflexibel buchbar
- Optimales Preis-/Leistungsverhältnis durch inkludierte Services



VIRTUAL OFFICE - IHR GEWINN

DIE VORTEILE EINER FLEXIBLEN BÜROLÖSUNG LIEGEN AUF DER HAND:

- Imagegewinn durch ein repräsentatives Ambiente an einem Top-Standort
- Zeit- und Kostenersparnis durch einen sofortigen Unternehmensauftritt
- Wettbewerbsvorteile durch einen professionellen Außenauftritt
- Nutzung von Büro-, Besprechungs- und Tagungsräumen deutschlandweit
- Risikominimierung durch eine flexible Vertragsgestaltung
- Kostenlose Nutzung der Lounges an allen Standorten während der Geschäftszeiten
- Kostenoptimierung durch flexibel buchbare Zusatzservices
- Optional auch als anmeldefähiger Firmen- oder Kanzleisitz





KONFERENZEN & TAGUNGEN

Nutzen Sie das komfortable und unverwechselbare Ambiente von CONTORA Office Solutions für Ihre Besprechungen, Tagungen, Schulungen oder Meetings.

Profitieren Sie von modernster Konferenztechnik mit brillanter Bild und Tonqualität, stilvollem und topmodernem Konferenzmobilier sowie professionellen Services nach Bedarf.

In unseren exklusiven Konferenz und Meetingräumen können bis zu 12 Personen tagen. Genießen Sie mit Ihren Gästen die besondere Atmosphäre, inmitten der Stuttgarter City.

Für eine rundum gelungene Veranstaltung bieten wir Ihnen ein individuelles Catering und frisch zubereitete italienische Kaffeespezialitäten.



CHEFBÜROS & BESPRECHUNGEN

In unseren exklusiven Besprechungsräumen, oder dem großzügigen und äußerst stilvoll eingerichteten Chefbüro können Sie arbeiten oder konferieren sowie Besprechungen oder vertrauliche Gespräche im kleinen Kreis führen. Für Videokonferenzen steht Ihnen bei Bedarf ein 4K System zur Verfügung.

Für kreative Meetings ist unser Kreativraum das richtige Ambiente, um neue Ideen zu entwickeln. Der Raum ist mit funktionalen Möbeln und modernster Technik ausgestattet.

Buchen Sie zeitflexibel bereits ab einer Stunde und einfach so lange Sie möchten.

TAGEN MIT WEITBLICK

- Flexible Konferenzräume bis 12 Personen
- Hervorragende Verkehrsanbindung
- Öffentliches Parkhaus am Gebäude
- Repräsentatives Premium-Mobiliar
- Modernste Präsentationstechnik
- Internetnutzung (Kabel/WLAN)
- Professionelle Sekretariatsservices
- Firstclass Catering nach Wunsch
- 4K Videokonferenzsystem



ÖFFENTLICHER NAHVERKEHR

- U-BAHN** Linie U1 / 2 / 4 · 2 Min. (Haltestelle Schlossplatz)
- S-BAHN** Linien S1 / 2 / 3 / 5 / 6 · 5 Min. (Haltestelle Stadtmitte)
- BUS** Linien 43 / 73 / 77 / N6 · 2 Min. (Haltestelle Schlossplatz)
- P** ÖFFENTLICHES PARKHAUS
B+B Parkhaus, Einfahrt Kronprinzstraße 6



Kartografie: [geodressing](#)
Kartendaten: © OpenStreetMap-Mitwirkende

IN BESTER LAGE - GUTE NACHBARSCHAFT



Das KRONPRINZENPALAIS ist aufgrund seiner besonderen Lage ein Highlight der Stuttgarter City und zählt zu den modernsten und schönsten Gebäuden in der Königstraße. Es liegt in unmittelbarer Nähe zum Schloss und bietet ein atemberaubendes Ambiente.

Im direkten Umfeld befinden sich Cafés und Restaurants, die Sie und Ihre Gäste zum Verweilen einladen.

Die Infrastruktur rund um das KRONPRINZENPALAIS ist außergewöhnlich. Jeder tägliche und nicht alltägliche Bedarf lässt sich innerhalb von Minuten decken: Einkaufen und ärztliche Versorgung, Unterhaltung, Kultur und Bildung sind stets nur wenige Schritte entfernt.

Auch in puncto Erreichbarkeit erweist sich die Lage des KRONPRINZENPALAIS als absolut privilegiert: mitten in der Fußgängerzone und in unmittelbarer Nähe zum Schlossplatz gelegen, ist es dennoch mit dem PKW bequem anzusteuern. Der Anschluss an das öffentliche Nahverkehrsnetz ist ausgezeichnet.

BANKEN

- Deutsche Bank · Theodor-Heuss-Straße 3
- Commerzbank · Königstraße 11-15
- Baden Württembergische Bank · Kronprinzstraße 8
- BBBank · Königstraße 46

HOTELS

- EmiLU Design Hotel · Nadlerstraße 4
- Park Inn by Radisson · Haupttäter Str. 147
- Hotel und Vinothek Arche · Bärenstraße 2
- Premier INN Stuttgart City Centre · Wolframstraße 29
- Motel One Stuttgart-Mitte · Lautenschlagerstraße 14

CAFÉ/BAR

- Café Königsbau · Königstraße 28
- Holanka Bar · Königstraße 30
- o.T. Bar Lounge · Kleiner Schlossplatz 1
- Kap Tormentoso · Hirschstraße 27
- Ribingurumu Bar · Theodor-Heuss-Straße 4

RESTAURANTS

- CUBE Restaurant · Kleiner Schlossplatz 1
- Alte Kanzlei · Schillerplatz 5
- TA OS weinbar by Lausterer · Bärenstraße 3
- Ritzl Stuttgart · Friedrichstraße 6
- Hupperts Restaurant · Gebelsbergstraße 97

KULTUR

- StadtPalais - Museum · Konrad-Adenauer-Straße 2
- Kunstmuseum Stuttgart · Kleiner Schlossplatz 13
- Haus der Geschichte BW · Konrad-Adenauer-Straße 16
- Friedrichsbau Varieté · Siemensstraße 15
- Staatsoper Stuttgart · Oberer Schlossgarten 6
- Porsche-Museum · Porscheplatz 1

DIE BESTEN ADRESSEN ...



BERLIN - BRANDENBURGER TOR

Das Palais am Pariser Platz besticht mit einer herausragenden Lage, direkt am Brandenburger Tor, im Herzen von Berlin. Premium Bürolösungen mit einem atemberaubenden Blick über den Pariser Platz, an einer der repräsentativsten Adressen Deutschlands.



BERLIN - GENDARMENMARKT

Direkt am Gendarmenmarkt Berlins befindet sich das imposante Schokoladenhaus. In direkter Nachbarschaft zum historischen deutschen Dom und dem weltberühmten Konzerthaus arbeiten Sie in einem unvergleichlichen Ambiente.



BERLIN - UPPERWEST

Das UpperWest ist das neue architektonische Glanzlicht mitten im Herzen von Berlin, am weltbekannten Kurfürstendamm. Aus der 25. Etage bietet sich Ihnen ein einzigartiger Blick über das pulsierende Berlin.



DÜSSELDORF - KÖ-QUARTIER

Das KÖ-QUARTIER liegt im Herzen der Düsseldorfer Innenstadt und bildet ein herausragendes Ensemble um die Königsallee, Benrather Straße, Breite Straße und Bastionstraße. Nutzen Sie die Vorteile einer der besten Geschäftsadressen in Düsseldorf.



FRANKFURT - MARIENTURM

Der Marienurm ist nicht nur ein absolutes Highlight der Frankfurter Skyline. Auch die Infrastruktur sucht ihresgleichen: Eine Fahrradgarage, Duschen, ein Fitnessstudio und ein Kindergarten erleichtern den Ausgleich der "Work-Life-Balance" wie von selbst.



FRANKFURT - TAUNUSTURM

Exklusive Büros und Konferenzräume im TaunusTurm - zentral im Frankfurter Bankenviertel. Genießen Sie im 18. OG den spektakulären Blick auf die Frankfurter Skyline. Der TaunusTurm lädt mit eigenem Restaurant und dem Museum of Modern Art zum Verweilen ein.



FRANKFURT - WINX

Der WINX-Tower besticht mit seiner Lage in unmittelbarer Nähe zum Main und mit einem unvergleichlichen Ausblick in der 21. Etage. Er fügt sich beeindruckend in die Skyline von Frankfurt ein und bietet hochwertige Büroflächen in absoluter Bestlage.



HAMBURG - ALTER WALL

Das Gebäude „Alter Wall“ ist direkt im Herzen der Hansestadt gelegen. Zwischen Rathaus, Alsterfleet und Alter Börse verbindet es das Bankenviertel mit der Binnenalster. Ein historisches Ensemble mit modernsten Büroflächen in Hamburgs bester Lage.



MÜNCHEN - PALAIS AN DER OPER

In einzigartiger Lage befindet sich das Palais an der Oper, direkt an der exklusiven Maximilianstraße mit ihren Designerboutiquen, edlen Restaurants und prachtvollen Bauten. Flexible Bürolösungen und Meetingräume - im Herzen Münchens.



MÜNCHEN - THERESIENHOF

Der Theresienhof wurde mit historischem Charme neu erbaut und befindet sich direkt an der berühmten Ludwigstraße, in unmittelbarer Nähe zum Odeonsplatz. Ein freundlicher Empfang in einem erstklassigen Ambiente.



CONTORA Office Solutions GmbH & Co. KG
Königstraße 38 · 70173 Stuttgart

Besuchereingang Kronprinzstraße 3

Telefon +49 711 769 73 2000 · Service-Hotline 0800 266 86 72*

stuttgart@contora.de · www.contora.de



*kostenlos aus dem deutschen Festnetz



CONTORA
OFFICE SOLUTIONS

WWW.CONTORA.DE