



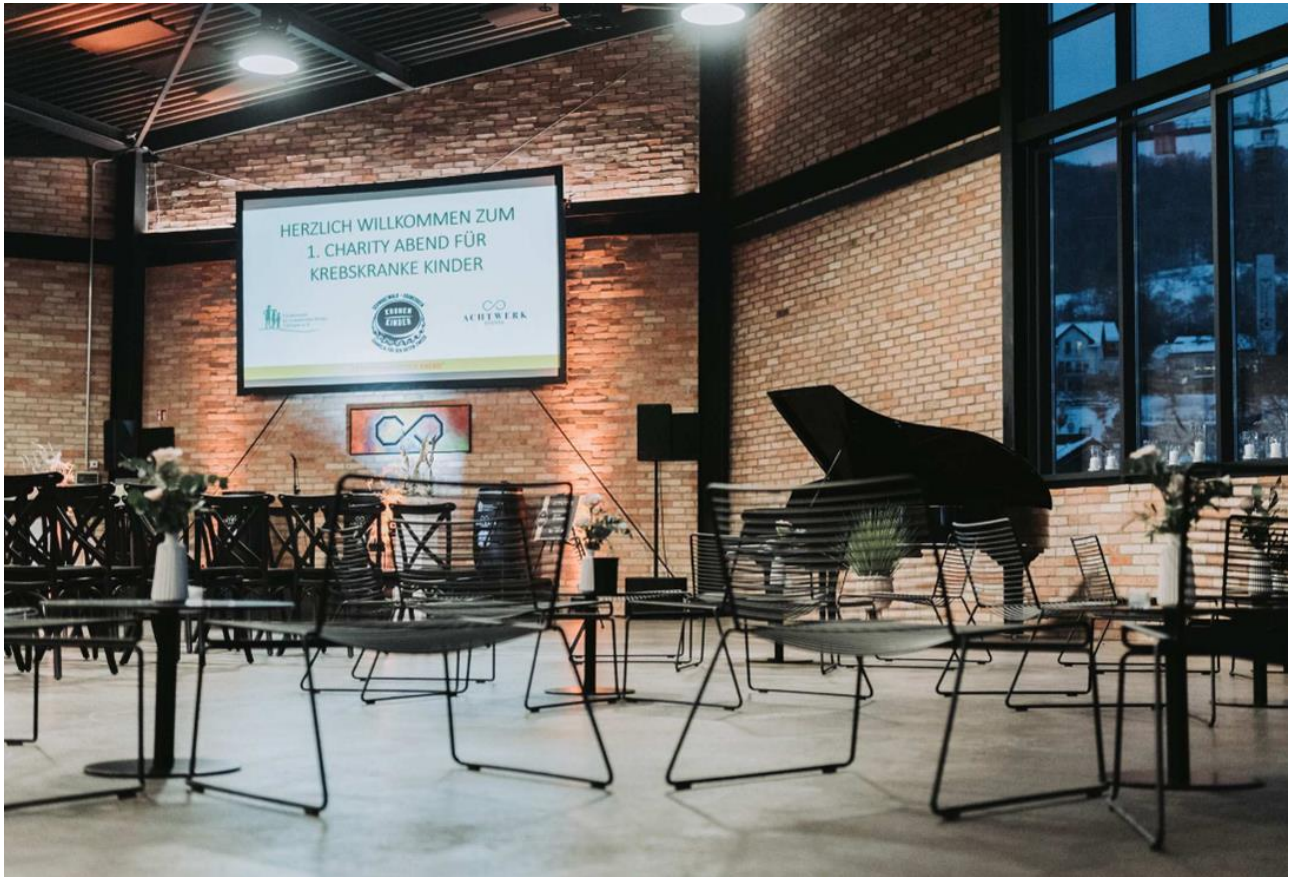
**ACHTWERK**  
EVENTS



Das ehemalige Metallwerk Horst Häußer Metallwaren GmbH in der Daimlerstraße mit seinem Standpunkt in Rudersberg wurde im Jahr 2019 für ihren neuen Nutzungszweck umgestaltet. Das ACHTWERK bietet zwei Veranstaltungsflächen für kommerzielle und kulturelle Veranstaltungen. Diese eignen sich beispielsweise für die Nutzung als temporäre OFF-Location.

Das ACHTWERK mit seinem großzügigen lichtdurchfluteten 900m<sup>2</sup> bietet Raum, eine stilvolle exzellente Atmosphäre und stellt hinzu mit seinen hoch in den Gebäudegiebel gezogenen Glasfronten ein architektonisches Highlight dar. Die Fläche ist für verschiedenste Veranstaltungskonzepte multifunktional nutzbar.

Firmenevents und Privatveranstaltungen aller Art sind hier willkommen und werden vom ACHTWERK-Team individuell betreut und in der Veranstaltungsplanung unterstützt! Freuen Sie sich auf 900m<sup>2</sup> lichtdurchflutete Veranstaltungsfläche, zwei separate Eventbereiche und 6000m<sup>2</sup> Grünfläche. Zur Infrastruktur der neuen Location gehören auch 100 Parkplätze.



- Off Location - Gestaltung nach Maß
- Individuelle Food Konzepte
- Individuelle Drinks & Cocktail Bar
- Technik | Licht | Moving Lights | Traversen | Bühnen
- Dreiphasenstrom 400 V | WLAN | befahrbar bis 40t
- Helikopterlandung

Starte direkt hier deinen virtuellen Rundgang:



<https://raumsicht360.com/tour/achtwerk>



**SCHULUNG**

**TAGUNG**

**GALA**



**JAHRESAUFTAKTVERANSTALTUNG**



**MITARBEITEREVENTS**

**COACHING**



**PR-EVENT**

**TRAINING**



**VIP-EVENTS**

**PROMOTION**

**FUSIONEN**



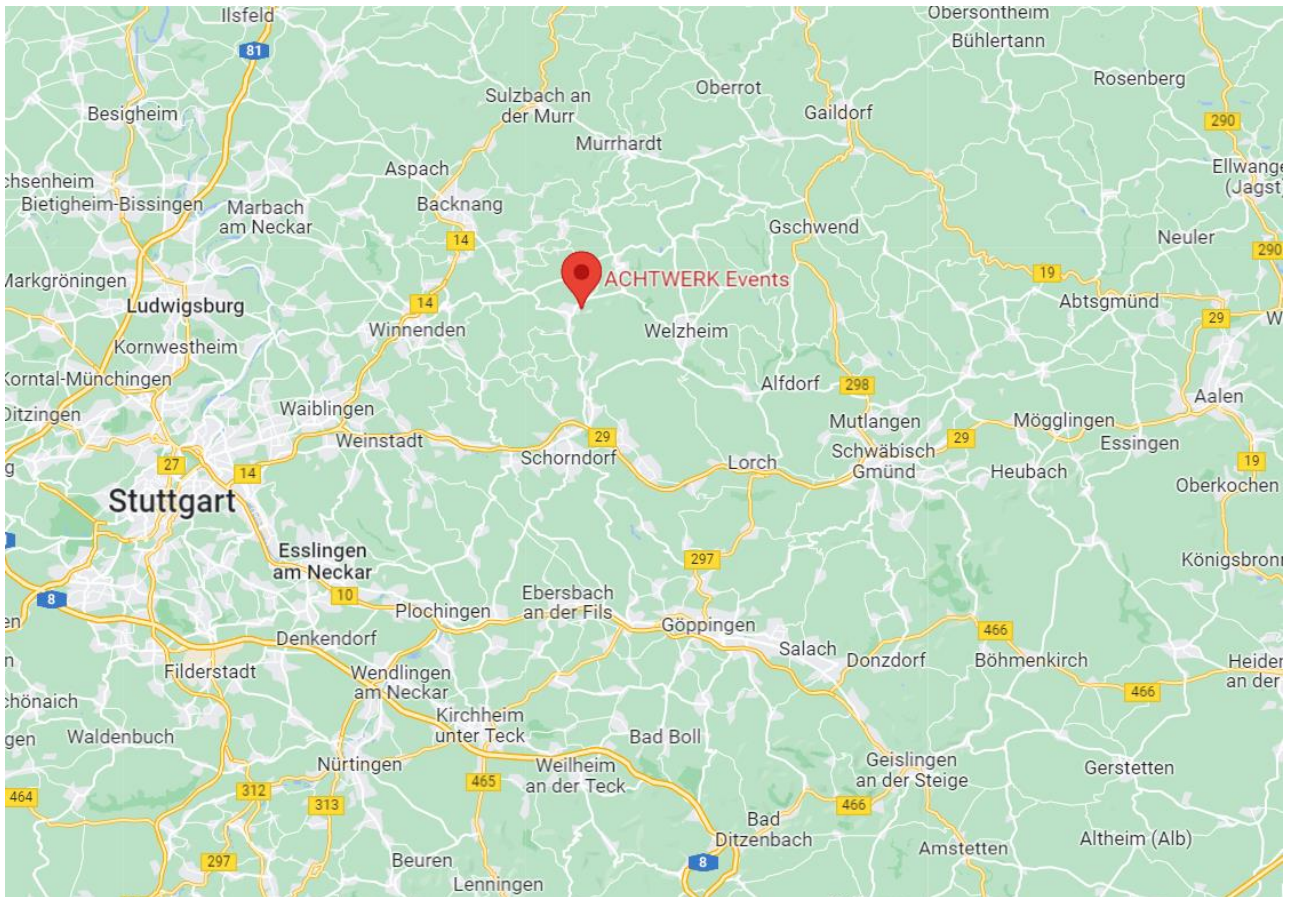
**PRODUKTPRÄSENTATION**

**SYMPOSIUM**





Achtwerk Events GmbH  
Daimlerstraße 17  
73635 Rudersberg



## Entfernungen zum Achtwerk

Auffahrt B29 Schorndorf	12 Minuten
Auffahrt A81 Pleidelsheim	35 Minuten
Esslingen	38 Minuten
Stuttgart Mitte	38 Minuten
Flughafen Stuttgart	48 Minuten
Heilbronn	50 Minuten
Ulm	75 Minuten

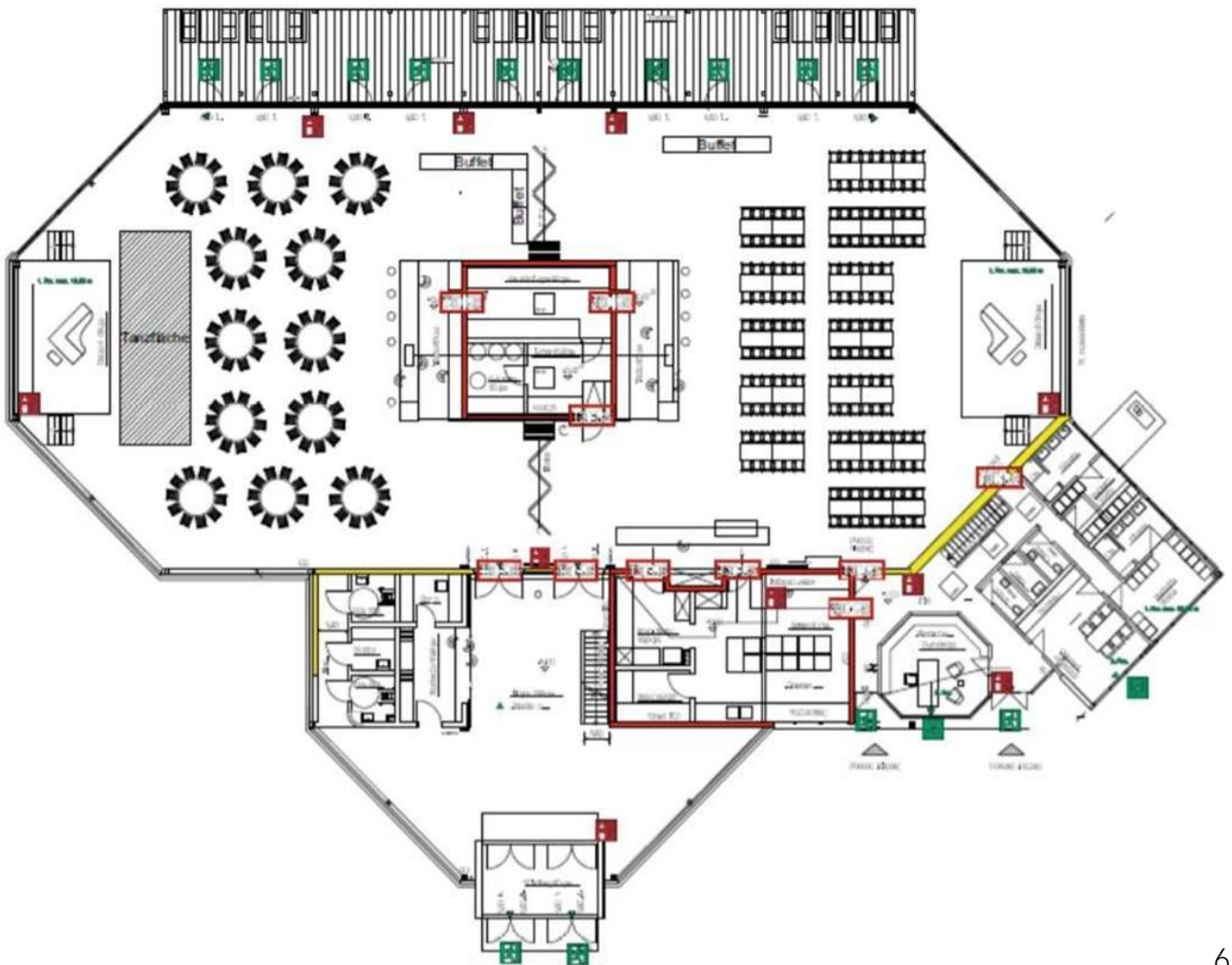
# Grundriss



Bruttofläche 1500 m<sup>2</sup>  
Eventfläche 900 m<sup>2</sup>  
Kapazität 500 Personen

WLAN: ja (high Speed)  
Veranstaltungstechnik: ja  
Konferenztechnik: optional

- Barrierefreier Zugang
- Zugang von zwei Seiten
- bis 40t befahrbar
- Außenanlage mit 6000 m<sup>2</sup>
- Terrasse 300 m<sup>2</sup>
- 90 Pkw Parkplätze
- 10 Parkplätze für „Friends with handicap“



# Ausstattung



## White - Grundausrüstung



- Porzellan
- Besteck
- Gläser
- Stühle
- Runde- oder Tafeltische
- Ohne Tischdecken und Dekoration

# Ausstattung



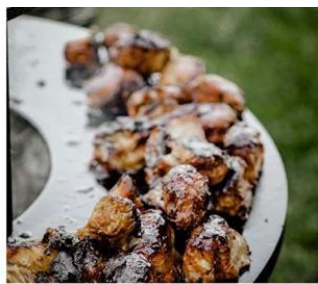
Lounges (In- und Outdoor)







## Individuelle Food Konzepte



Unser Küchenchef ist leidenschaftlich und talentiert in der Kunst des Kochens. Durch die Zusatzqualifikation zum Diätkoch und seiner langjährigen Erfahrung in der Schweiz, verfügt er über ein tiefes Verständnis für verschiedene Aromen, kulinarische Köstlichkeiten und hochwertige Zutaten.

Qualität ist für unsere Köche von größter Bedeutung. Sie legen großen Wert darauf, dass jeder Aspekt des Caterings auf höchstem Niveau ist. Ob es sich um die Auswahl der Zutaten, die Zubereitung der Speisen oder die Präsentation handelt, unsere Köche stellen sicher, dass jedes Detail perfekt ist und dass Ihre Gäste mit einem unvergesslichen kulinarischen Erlebnis nach Hause gehen.





Mit einem Team von über 70 Mitarbeiterinnen und Mitarbeitern stehen wir unseren Kunden zur Verfügung. Hierbei achten wir auf die Wünsche und Vorstellungen unserer Kunden. Im Achtwerk wird kein Mietpersonal eingesetzt, dadurch können wir die Top Servicegarantie gewährleisten.

Was genau zeichnet unser Team aus?

- Regelmäßige Briefings & Schulungen
- Einheitlicher Service & automatisierte Abläufe
- Kundenfreundlichkeit
- Zuverlässigkeit
- Schnelligkeit



„Das Team absolut herzlich, liebenswert engagiert und um den stetigen lockeren und empathischen Austausch bemüht. Egal ob mit dem Brautpaar oder anderen Dienstleistern.“



„Das Achtwerk hat ein klasse Team welches bombastisches Essen zaubert und jedem Wunsch gerecht wird. Zudem war das Team sehr sehr aufmerksam wenn es um Getränke oder ähnliches ging.“



„Das Team vom Achtwerk arbeitet und gestaltet mit Leidenschaft! Absolute 100% Empfehlung!“



„Vielen Dank an das grandiose Team - ihr habt verstanden was es heißt ein Event PERFEKT zu machen.“

Quelle:  
Google Rezensionen  
Achtwerk Events GmbH

# Preisliste



Location (Brutto)

**ACHTWERK (bis 200 Personen)** 2.500 €

Saal & Foyer & Terrasse  
Raumplanung | Raumreinigung | Internetverbindung  
Kostenlose Parkplätze | Strom | Wasser | Heizung

**ACHTWERK (ab 200 Personen)** 3.200 €

Saal & Foyer & Terrasse  
Raumplanung | Raumreinigung | Internetverbindung  
Kostenlose Parkplätze | Strom | Wasser | Heizung

**ACHTWERK (wöchentlich)** 8.800 €

Wochenpreis | 5 Tage Saal & Foyer & Terrasse  
Raumplanung | Raumreinigung | Internetverbindung  
Kostenlose Parkplätze | Strom | Wasser | Heizung

**ACHTWERK (Auf- bzw. Abbau Tag)** 1.250 €

Saal & Foyer  
Kostenlose Parkplätze

**Küchenpauschale** 2.800 €

Externer Caterer im ACHTWERK  
Nutzung der gesamten Küchenanlage  
Inkl. Küchengeschirr | Wasser | Strom

# Preisliste



Speisen und Getränke	(Brutto)	
<b>Achtwerk Kitchen</b>	(pro Person)	
Buffet (BBQ, Vegan, Vegetarisch)	ab	58 €
Menü (Mediterran, Vegan, Vegetarisch)	ab	52 €
Flying Buffet (Mediterran, Vegan, Vegetarisch)	ab	40 €
Food Stationen	ab	35 €
Lunch	ab	19 €
Fingerfood (Empfang)		7 €
Mitternachtssnack   Mitternachtssuppe		7 €
<b>Getränkepauschale</b>	(pro Person)	35 €
Teinacher Wasser Still & Medium   Bionade Zitrone Bergamotte Afri Cola   Afri Cola Zero   Bluna   Apfelsaftschorle Genuss Schorle: Mango Maracuja   Johannisbeere		
Bier: Helles   Alkoholfreies   Radler   Weizen   Kristall (Stgt. Hofbräu)		
Wein: Sauvignon Blanc (spritzig, exotische Frucht) Merlot & Cabernet (trocken, kräftig, rote Beeren)   (Remstalkellerei)		
<b>Longdrinkpauschale</b>	(pro Person)	25 €
"All you can drink" 6 Stunden (erweiterbar) Zwei Longdrinks wie z.B.: Gin Tonic   Lillet Wildberry   Aperol Spritz   Caipirinha		
<b>Empfang</b>	(pro Person)	7 €
Sekt & Secco   Prosecco alkoholfrei   Indoor & Outdoor		
<b>Kaffee &amp; Tee Pauschale</b>	(pro Person)	7 €
Americano   Espresso   verschiedene Teesorten Inkl. Geschirr   Milch & Zucker		
<b>Preisliste Personal</b>	(Brutto)	35 €
Servicepersonal   Küchenpersonal Logistik-, Service-, Bar-, Reinigungs- und Küchenpersonal Indoor & Outdoor		

# Preisliste



Ausstattung	(Brutto)	
<b>White</b>	(pro Person)	25 €
Saal: Mobile Bar   Stehtische   Tische   Stühle weißes Porzellan mit silbernem Besteck		
Terrasse: Sonnenschirme   Lounges (auf Anfrage erweiterbar)		
-Ohne Dekoration-		
<b>Zusätzliche Bestuhlung</b>	(pro Person)	10 €
Reihenbestuhlung   Stühle Inkl. Auf- und Abbau		
<b>Weiteres Mobiliar</b>		auf Anfrage
Lounges   Zusätzliche Tische		
Sonstiges	(Brutto)	
ACHTWERK Empfangstisch		35 €
Achtwerk Bögen	(jeweils)	75 €
Biertisch Garnitur		20 €
Staffelei	(jeweils)	15 €
Eventtechnik		auf Anfrage
Anfrage über RK Eventtechnik <a href="http://www.rk-eventtechnik.de">www.rk-eventtechnik.de</a>		

# Kontakt



Achtwerk Events  
GmbH  
Daimlerstraße 17  
73635 Rudersberg

info@achtwerkevents.de  
www.achtwerkevents.de

LinkedIn | Instagram | Facebook | YouTube  
@achtwerkevents

