



PHILHARMONIE ESSEN
CONFERENCE CENTER



BILDWACHWEIS Titel: Essen Marketing GmbH/Peter Wieler; S. 2, 4, 5 (RWE Pavillon und Eventräume); S. 6, 7 (Weißer Saal); Harald Reusmann; S. 5 (Foyer Wandelhalle); Sven Lorenz; S. 7 (Grüner Saal); Architekturphoto; Alle weiteren: Philharmonie Essen Conference Center

TRADITION TRIFFT MODERNE: DAS PHILHARMONIE ESSEN CONFERENCE CENTER

Die Philharmonie Essen ist eines der bedeutendsten Konzerthäuser Europas und zugleich auch ein Veranstaltungszentrum auf höchstem Niveau. Am Stadtpark zentral in Essen gelegen, verbindet es neueste Haustechnik mit dem faszinierenden Ambiente eines in wechsellvoller Geschichte gewachsenen Gebäudes. An dieser Stelle ist seit mehr als 150 Jahren städtisches Veranstaltungsleben zu Hause.

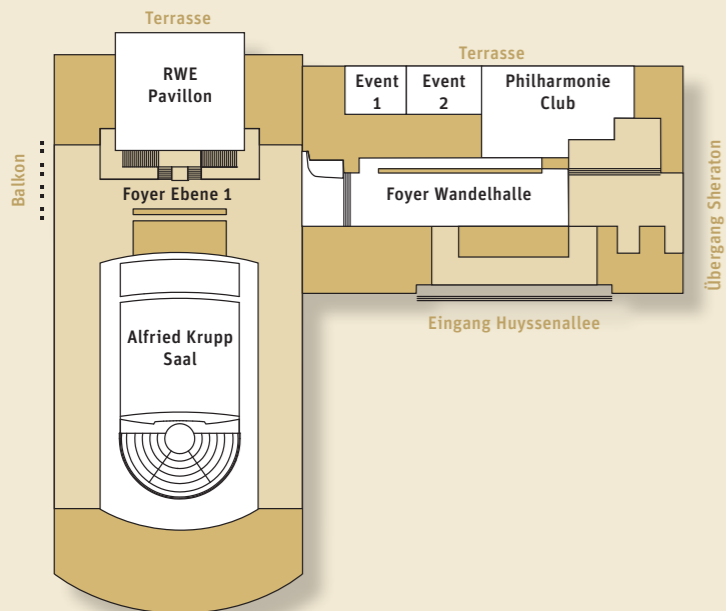
Das Philharmonie Essen Conference Center wird mit seinem Raumangebot in breit gestaffelter Größe allen Anforderungen gerecht und passt sich jedem Anlass individuell an – ganz gleich, ob Sie ein Dutzend oder 2.000 Gäste haben.

Ob Sie ein privates Jubiläum feiern oder für einen internationalen Kongress komplexe Simultanübersetzungen und Live-Übertragungen benötigen – ein kompetentes Team begleitet Sie zuverlässig vom ersten Kontakt bis zum Ende Ihrer Veranstaltung. Modernste Klima-, Licht- und Tontechnik und die aktuellste Kommunikationstechnologie erfüllen höchste Ansprüche. Zuvorkommende Gastlichkeit gewährleistet ein hervorragendes Catering.

Das Philharmonie Essen Conference Center Daten & Fakten

- 4.157 m² Veranstaltungsfläche
- ca. 1.000 m² Ausstellungsfläche
- 9 Säle von 20 bis 2.000 Personen
- Alfried Krupp Saal über Bodenhydraulik wandlungsfähige Ebenen
- Barrierefreiheit
- Aufzüge
- State-of-the-art-Veranstaltungstechnik
- Dolmetschertechnik
- Klima- und Belüftungstechnik
- Tageslicht in allen Sälen (außer Alfried Krupp Saal)
- großzügige Sanitärebereiche
- Freigelände, Biergarten, Terrassen
- Parkplätze/Tiefgarage (baulich angebunden)
- Garderobe
- Künstlergarderoben und -foyers
- VIP-Räume
- Tagungsbüro
- Catering- und Personalservice
- Messebauservice
- Lastenaufzüge
- Erdgeschoss befahrbar
- Mietmobiliar verfügbar

PHILHARMONIE ESSEN CONFERENCE CENTER EBENE 1



Alfried Krupp Saal

Fläche: 680 m²
Reihenbestuhlung: 1.906 Plätze
Parlamentarische Bestuhlung: 404 Plätze
Bankett Rechteckische: 424 Plätze
Bankett Rundtische: 360 Plätze

RWE Pavillon

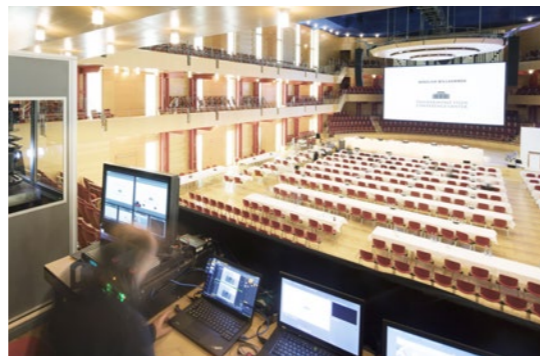
Fläche: 412 m²
Reihenbestuhlung: 390 Plätze
Parlamentarische Bestuhlung: 230 Plätze
Bankett Rundtische: 252 Plätze

Eventraum 1:

Fläche: 73 m²
Reihenbestuhlung: 60 Plätze
Parlamentarische Bestuhlung: 42 Plätze
Bankett Rundtische: 30 Plätze

Eventraum 2:

Fläche: 100 m²
Reihenbestuhlung: 110 Plätze
Parlamentarische Bestuhlung: 70 Plätze
Bankett Rundtische: 56 Plätze



ALFRIED KRUPP SAAL

Multifunktional ausgestattet mit modernster Bühnen- und Veranstaltungstechnik lässt sich der Alfried Krupp Saal von der Konzertbestuhlung in viele andere Sitzanordnungen verwandeln. Mit seiner seidig-schimmernden hellen Holzauskleidung, den charakteristischen roten Farbakzenten der Stahlträger und seiner raffinierter Lichtgestaltung entsteht eine einzigartige Atmosphäre. Ob Kongress, Ball oder festliches Abendessen – hier ist alles möglich. Der Saal hat eine Höhe von 21 Metern und bietet bei Konzertbestuhlung rund 1900 Menschen Platz. Der Bühnenbereich kann ebenso wie der gesamte Parkettbereich bis auf die Höhe des Chorbalkons angehoben werden. Unter der nachtblauen Saaldecke hängt das markante, höhenverstellbare Klangsegel (11 Meter Durchmesser, 18 Tonnen Gewicht), die Stirnseite wird eindrucksvoll von der großen Kuhn-Konzertorgel dominiert.



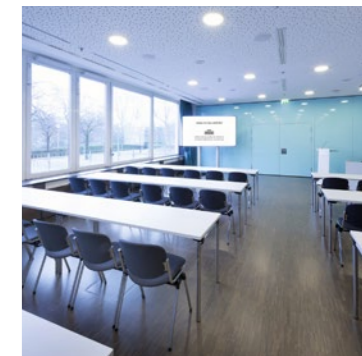
RWE PAVILLON

Wer moderne Architektur liebt, wird gern im **lichtdurchfluteten** RWE Pavillon tagen oder feiern. Die hohe Decke, ein herrlicher Ausblick durch die gläserne Front in den Stadtgarten und eine hervorragende Akustik machen diesen Raum universell nutzbar. Mit 412 m² Fläche bietet der RWE Pavillon Platz für 390 Personen in Reihenbestuhlung. Zusammen mit dem Foyer lassen sich hier Kongresse mit begleitender Fachausstellung und exklusive Empfänge abhalten. Die Bühne bietet alle Voraussetzungen für aktuelle Ton- und Projektionstechnik. Die vorgelagerte, weitläufige **Terrasse** ist hier eine weitere Attraktion – es eröffnen sich herrliche Nutzungsmöglichkeiten drinnen und draußen.



FOYER WANDELHALLE

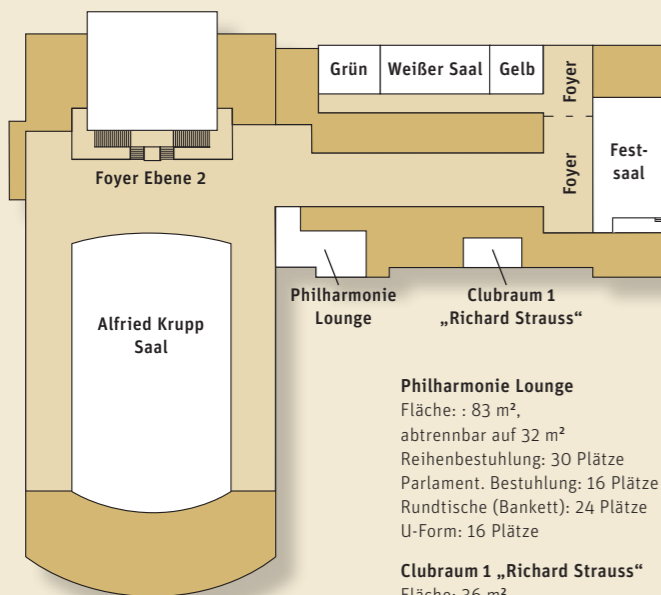
Das geräumige **Foyer** des Haupteingangs mündet in die monumentale **Wandelhalle** mit ihren großflächigen Oberlichtern, die sich ideal zu den Veranstaltungen im Alfried Krupp Saal oder RWE Pavillon mit einbeziehen lässt. So hoch wie drei Stockwerke strahlt die Wandelhalle eine angenehm luftige Kühle aus. Hier ist Raum für Stände und Informationsbereiche oder vielfältige Möglichkeiten zur Anordnung von Stehtischen oder bequemen Lounge-Inseln.



EVENTRÄUME

Angeschlossen an das neu eröffnete Restaurant **Philharmonie Club** und in unmittelbarer Nähe zum RWE Pavillon, bieten sich die neu gestalteten und modern ausgestatteten Eventräume 1 und 2 nicht nur als ergänzende Workshopräume an, sondern eignen sich auch für eigenständige Seminare mit bis zu 176 Teilnehmern oder Dinnerveranstaltungen für maximal 96 Personen.

PHILHARMONIE ESSEN CONFERENCE CENTER EBENE 2



Philharmonie Lounge
Fläche: : 83 m²,
abtrennbar auf 32 m²
Reihenbestuhlung: 30 Plätze
Parlament. Bestuhlung: 16 Plätze
Rundtische (Bankett): 24 Plätze
U-Form: 16 Plätze

Clubraum 1 „Richard Strauss“
Fläche: 36 m²
18 bis 30 Plätze

Festsaal

Fläche: 205 m²
Reihenbestuhlung: 238 Plätze
Parlament. Bestuhlung: 160 Plätze
Rechtecktische (Bankett): 172 Plätze
Rundtische (Bankett): 144 Plätze
U-Form: 54 Plätze

Weißer Saal

Fläche: : 140 m²
Reihenbestuhlung: 130 Plätze
Parlament. Bestuhlung: 80 Plätze
Rechtecktische (Bankett): 96 Plätze
Rundtische (Bankett): 81 Plätze
Blocktafel: 44 Plätze
U-Form: 78 Plätze

Grüner Saal

Fläche: : 75 m²
Reihenbestuhlung: 80 Plätze
Parlament. Bestuhlung: 40 Plätze
Rechtecktische (Bankett): 56 Plätze
Rundtische (Bankett): 40 Plätze
Blocktafel: 24 Plätze
U-Form: 26 Plätze

Gelber Saal

Fläche: 60m²
Reihenbestuhlung: 54 Plätze
Parlament. Bestuhlung: 32 Plätze
Rechtecktische (Bankett): 48 Plätze
Rundtische (Bankett): 36 Plätze
Blocktafel: 20 Plätze
U-Form: 24 Plätze



FESTSAAL

Der holzvertäfelte und mit Parkettboden ausgestattete, klassische Festsaal mit seiner fest installierten Bühne ist für Vorträge, Bankette oder Feierlichkeiten mit Tanz bestens geeignet. Das großzügige vorgelagerte Foyer lässt sich für Empfänge und Buffets hervorragend mit einbeziehen. Wie alle großen Veranstaltungsräume der Philharmonie Essen besticht der Raum durch seine gute Akustik und seine Wandelbarkeit.



WEISSER SAAL

Die Ausstattung der „**Bunten Säle**“ ist denkmalgeschützt und wurde im Zuge der vollständigen Auskernung des Nachkriegsbaus 2004 unter großem Aufwand erhalten und restauriert. Der Weiße Saal bildet in dieser Raumfolge die Mitte. Mit **Kristalllüstern** und den **Fayencemalereien** mit Motiven aus europäischen Märchen und klassischer Mythologie von Charles Crodel ist der Saal ein besonderes Juwel aus den 1950er Jahren. Über große Flügeltüren kann der Weiße Saal zu beiden Seiten geöffnet und mit dem Grünen und dem Gelben Saal verbunden werden.



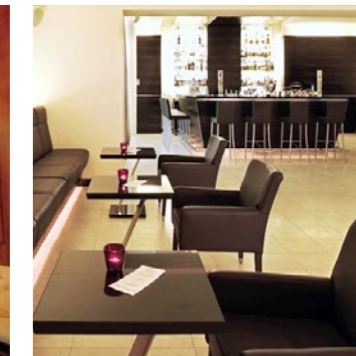
GRÜNER SAAL

Wie im Weißen und Gelben Saal öffnet sich auch die Fensterfront des Grünen Saals hin zum Stadtgarten. Das **Original-Birnbaumfurnier** der 1950er Jahre, mit dem der Grüne Saal vertäfelt ist, kam bei der Generalsanierung 2004 unter Tapeten zum Vorschein. Heute prägt es mit seiner regelmäßigen, samtigen Struktur wieder den Raum. Dieser kann durch große Flügeltüren mit dem Weißen Saal verbunden werden und bietet, wie alle vier Säle dieses Trakts, ebenfalls modernste Technik für alle Veranstaltungsanforderungen.



GELBER SAAL

Seine (inzwischen nachgedunkelte) **Zitronenholz-Vertäfelung** gab dem Gelben Saal seinen Namen, emaillierte und leicht vergoldete grüne Terrakottabänder sowie Seidendrucke des Düsseldorfer Künstlers Oswald Petersen aus dem Jahr 1954 verleihen diesem Raum besonderen Charme. Der Gelbe Saal kann durch große Flügeltüren mit dem Weißen Saal verbunden werden.

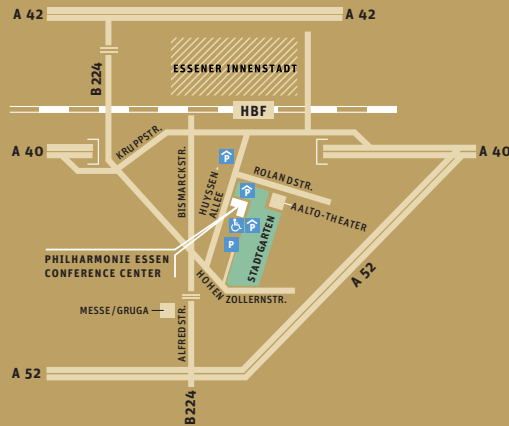


LOUNGE & CLUBRAUM

In der ersten Etage, unmittelbar neben dem Alfried Krupp Saal, liegt die **Philharmonie Lounge**. Die Ausstattung im Stil einer Cocktailbar wird gerne für Stehempfänge, kleine Imbisse oder auch als zusätzlicher Workshopraum genutzt. Falls Sie bei Ihrer Veranstaltung einen zusätzlichen Raum für zurückgezogene Gespräche benötigen oder nur kurzfristig einen repräsentativen Besprechungsraum in bester Stadtlage mieten möchten: Unser **Clubraum 1 „Richard Strauss“** bietet alles, was Sie dazu benötigen.

SCHNELLE ERREICHBARKEIT

- vom Flughafen: 20 Minuten
- vom Hauptbahnhof: 5 Minuten
- von der Autobahn: 2 Minuten



PARKEN DIREKT AM HAUS

Zwei großzügige Parkhäuser sind nur wenige Schritte vom Conference Center entfernt. Das Parkhaus Saalbau ist über das Untergeschoss erreichbar. Navigationsadressen:

- **Parkhaus Saalbau** (212 Plätze)
Huyssenallee 53, 45128 Essen
- **Parkhaus Philharmonie** (445 Plätze)
Huyssenallee 17, 45128 Essen

IN IDEALER LAGE: DAS PHILHARMONIE ESSEN CONFERENCE CENTER

Mit ihrem grünen Kupferdach ist die Philharmonie Essen ein markanter Blickpunkt auf der Huyssenallee, der repräsentativen Verkehrsachse des Essener Südviertels.

In direkter Nähe bieten sich auch zahlreiche Möglichkeiten für ein attraktives Rahmenprogramm an: die erstklassigen Konzerte in der Philharmonie selbst, das sehenswerte benachbarte Aalto-Musiktheater, das Grillo-Theater in der Innenstadt, das herausragende Museum Folkwang sowie zahlreiche Geschäfte, Restaurants und Bars in Laufweite.

Der Weg zur Übernachtung ist ebenfalls kurz: Das Philharmonie Essen Conference Center ist baulich mit dem Sheraton Essen Hotel verbunden, weitere empfehlenswerte Hotels sind in wenigen hundert Metern erreichbar.

PHILHARMONIE ESSEN CONFERENCE CENTER

Huyssenallee 53, 45128 Essen

Kontakt: Anna Griep
Leitung Philharmonie Essen Conference Center
events@philharmonie-saalbau.de
T 02 01 81 22 84 01

Mehr Informationen unter: www.philharmonie-essen-conference-center.de