

# ZENITH EXPOSÉ

## INHALTSVERZEICHNIS

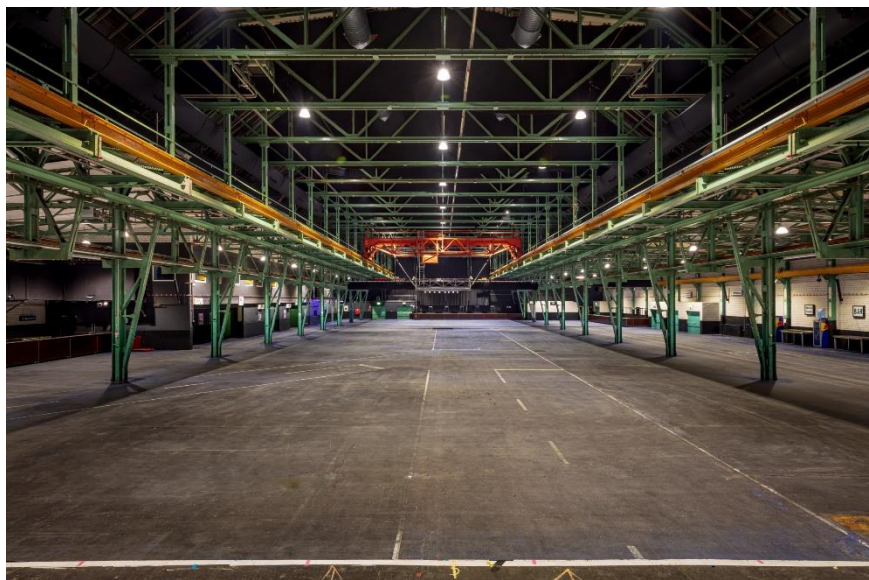
|                    |   |
|--------------------|---|
| ZENITH .....       | 3 |
| GESCHICHTE.....    | 3 |
| DETAILS .....      | 4 |
| HALLENPLAN.....    | 6 |
| IMPRESSIONEN ..... | 7 |
| ANFAHRT .....      | 9 |
| KONTAKT .....      | 9 |
| ADRESSEN .....     | 9 |

## ZENITH

### GESCHICHTE

Die denkmalgeschützte Kulturhalle Zenith, eine ehemalige Werkshalle in Eisenkonstruktion, wurde zwischen 1916 und 1918 im Auftrag von König Ludwig III. von Bayern errichtet. Das von Krupp gebaute, historische Industriebauwerk erfüllte über die Jahrzehnte hinweg verschiedene Funktionen: Zunächst als Presswerkstatt der Kruppschen Geschützwerke, danach als Kesselschmiede der Reichsbahn, später als Ausbesserungswerk der Bundesbahn und auch als S-Bahn Reparaturwerkstätte.

Das als Konzert- und Eventhalle weit über München hinaus bekannte Zenith ist aufgrund seiner architektonischen Besonderheiten ein Juwel unter den Münchner Veranstaltungsstätten für Events, Shows, Konzerte, Messen und vieles mehr.

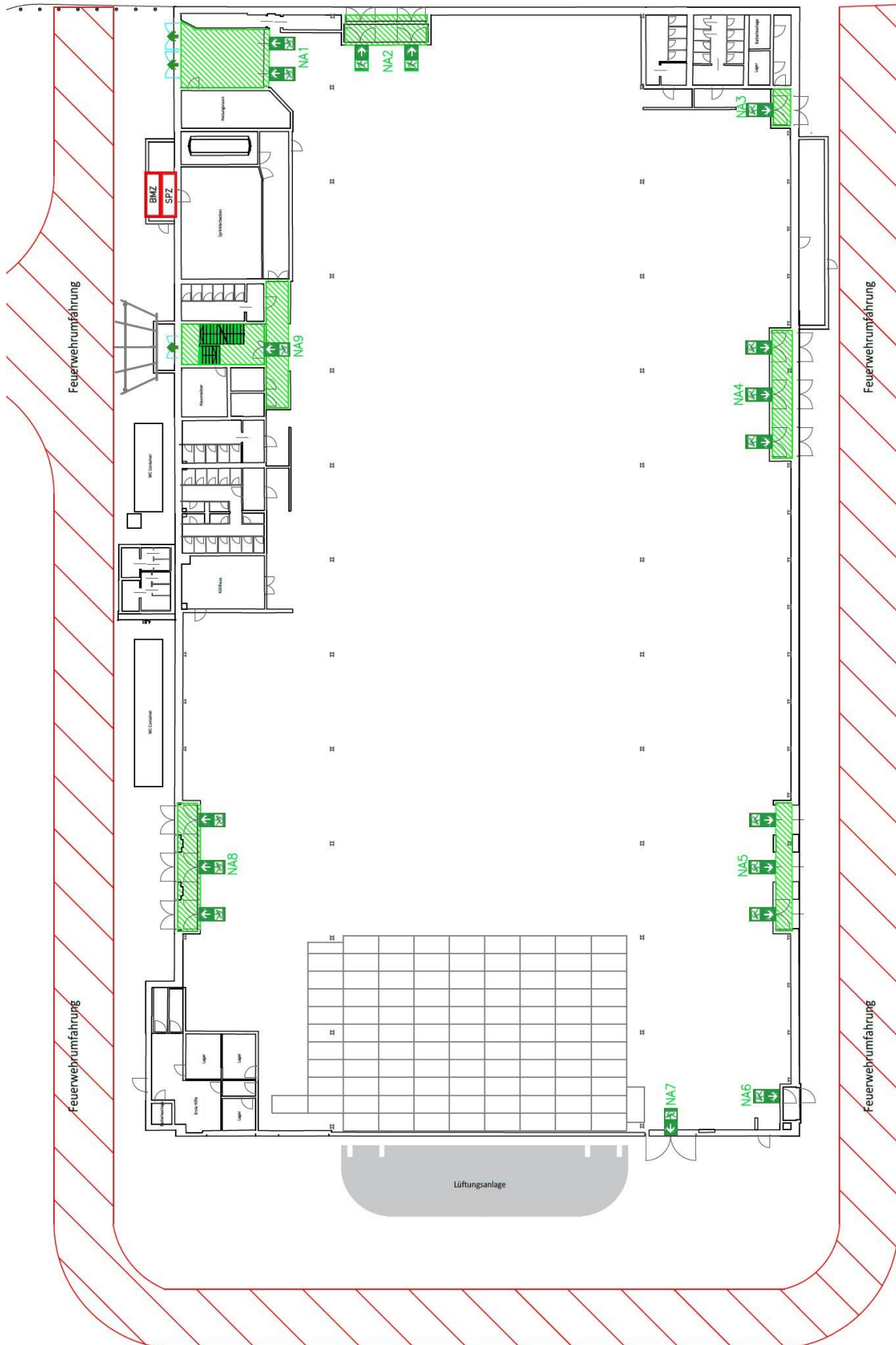


## DETAILS

|   |   |
|---|---|
| <b>Fläche</b>   | ca. 4.130 qm Nettogröße<br>Die Größe der Halle kann durch den Hallenkran beliebig angepasst und mit Hilfe des daran befestigten Moltonvorhangs visuell abgetrennt werden.   |
| <b>Kapazität</b><br>(Max. zugelassene Personenanzahl) | Unbestuhlt: 5.880 pax<br>Reihenbestuhlung: 3.100 pax<br>Galabestuhlung: 1.500 pax   |
| <b>Größe</b>  | Hallenbreite: ¼ der Halle ca. 42 m, ¾ der Halle ca. 51 m (Nutzbare Breite: ca. 39 m)<br>Hallenlänge: ca. 95 m (Nutzbare Länge: ca. 74 m)  |
| <b>Bühne</b><br>(fest verbaut)                        | 27 m x 16,5 m x 1,5 m (BxTxH)<br>2 mobile Treppenelemente + Geländer an jeder Seite können individuell angebracht werden  |
| <b>KFZ-befahrbar</b>                                  | Befahrbar mit PKW und LKW   |
| <b>Ladeweg</b>  | Einfahrt in die Halle ebenerdig (auch LKW/Sattelschlepper)  |
| <b>Backstage</b>                                      | 10 Räumlichkeiten (5x klein mit Blick in die Halle, 5x groß) im 1. Stock mit direktem Zugang zur Bühne sowie gesondertem Eingang von außen;<br>jeweils mit Grundmobiliar ausgestattet; Duschen/Toiletten vorhanden;<br>Internet und Telefonanschlüsse auf Anfrage   |
| <b>Catering</b>                                       | Cateringgebunden – Kontakte der Preferred Partner auf Anfrage; freie Wahl des Dienstleisters gegen Bezahlung einer Facility Fee<br><br>Bei öffentlichen Veranstaltungen liegt das Catering und der Ausschank grundsätzlich bei der MW Freimann Betriebs GmbH. Eine Ablöse ist unter bestimmten Voraussetzungen möglich. |
| <b>Cateringbereich</b>                                | Großer gefliester Catering-Raum (ca. 110 qm) im 1. Stock;<br>Stromanschlüsse: 2 CEE Steckdosen 16A; 1 CEE Steckdose 63A;<br>ausgestattet mit Stühlen, Tischen und Kühlschränken   |
| <b>Arbeitsgeräte</b>                                  | Stapler und Hebebühne vorhanden; auf Anfrage können diese angemietet werden   |
| <b>Installationen</b>                                 | Raumluftechnische Anlage (RLT)  |
| <b>Beleuchtung</b>                                    | LED-Grundbeleuchtung in der gesamten Halle;<br>Par-Scheinwerfer (12x LED RGB fähig am Kran; 20x Par 64 in der Halle verteilt);<br>zusätzliche Anmietung möglich   |
| <b>Technische Einbauten</b>                           | ELA-Anlage (Mikrofon im Kassenbereich)  |
| <b>Eventtechnik</b>                                   | Technikgebunden – Kontakte der Preferred Partner auf Anfrage; freie Wahl des Dienstleisters gegen Bezahlung einer Facility Fee  |
| <b>WLAN</b>   | 100 Mbit Download und 40 Mbit Upload bei paralleler Nutzung durch max. 1.500 Personen; Aufstockung auf Anfrage möglich  |
| <b>Werbeflächen</b>                                   | Eine Übersicht kann auf Anfrage zugesendet werden   |

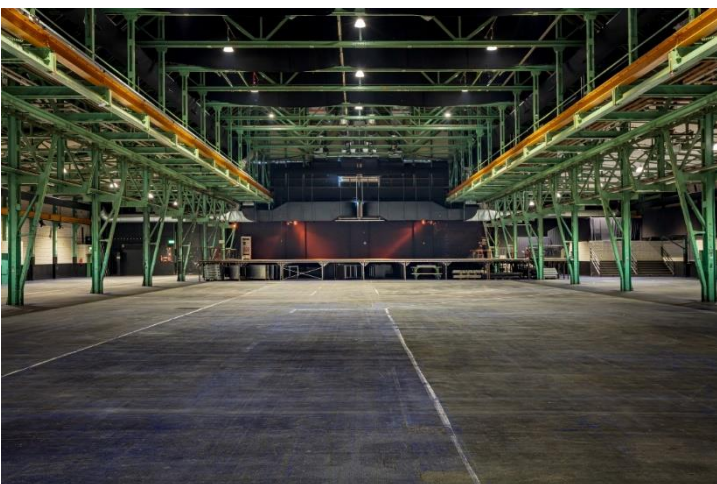
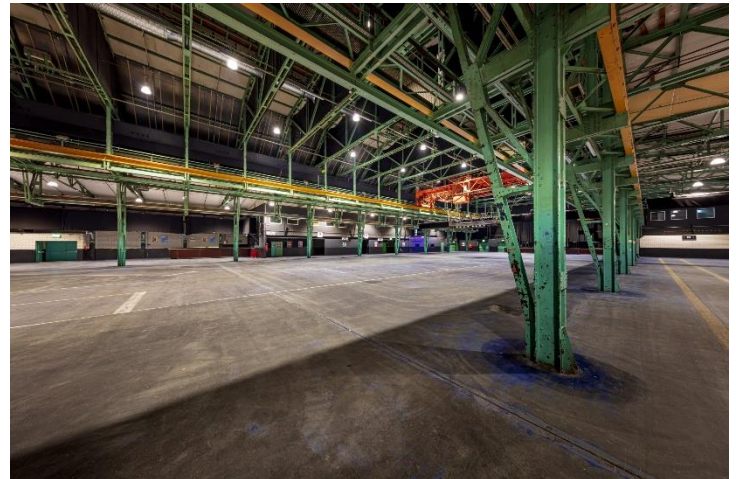
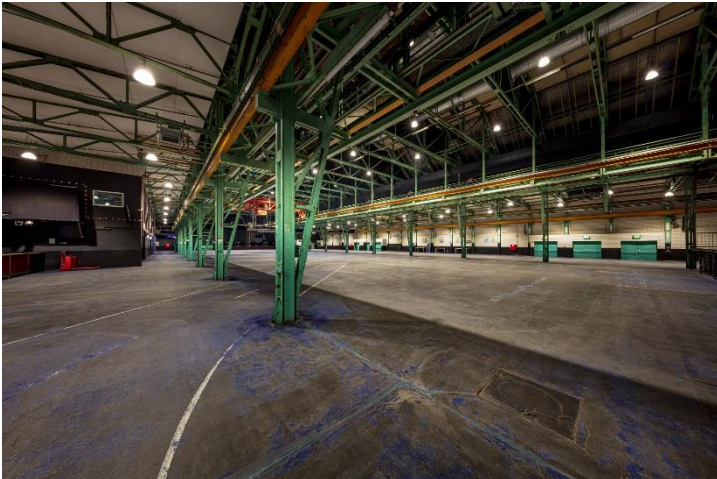
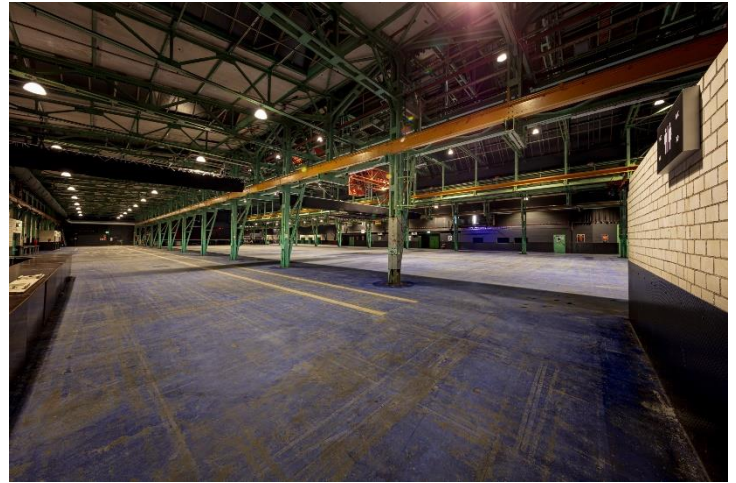
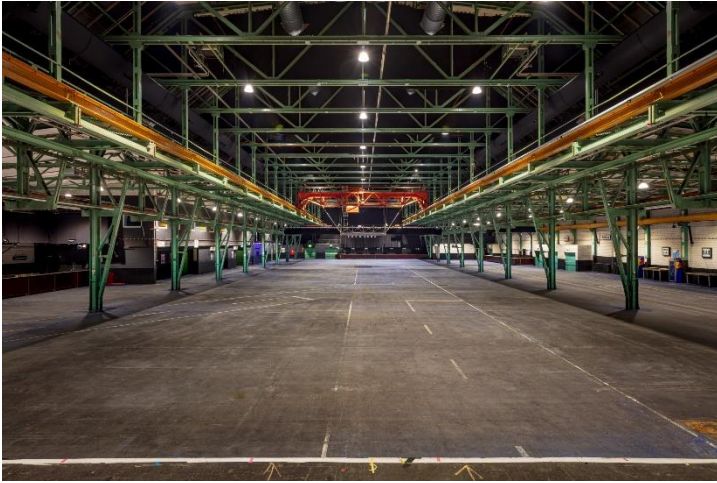
|                              |  |
|------------------------------|--|
| <b>Parkplätze</b>            | Auf dem Gelände ausreichend vorhanden  |
| <b>Hängepunkte / Rigging</b> | Das Setzen der Hängepunkte in der gesamten Halle in den Knotenpunkten der Achse (Belastung 1,5 t) ist aus Sicherheitsgründen ausschließlich in Verbindung mit der „Rigging Factory Munich“ möglich.  |
| <b>Strom</b>                 | <p><b>Stromverteilerkasten (Stage right)</b> - abgesichert mit 630 A<br/> 1 Abgang 400 A PowerLock; 3 CEE Steckdosen 125 A; 3 CEE Steckdosen 63 A;<br/> 3 CEE Steckdosen 32 A; 3 3pol. CEE Steckdosen 16 A; 3 Schuko Steckdosen 16 A</p> <p><b>Stromverteilerkasten (Stage left)</b> - abgesichert mit 630 A<br/> 1 Abgang 400 A PowerLock; 3 CEE Steckdosen 125 A; 3 CEE Steckdosen 63 A;<br/> 3 CEE Steckdosen 32 A; 3 3pol. CEE Steckdosen 16 A; 3 Schuko Steckdosen 16 A</p> <p><b>Beleuchterpodest</b><br/> 1 CEE Steckdose 32 A; 1 CEE Steckdose 16 A; 3 3pol. CEE Steckdosen 16 A;<br/> 6 Schuko Steckdosen 16 A</p> <p><b>Außenanschlüsse (Hallenrückseite)</b><br/> 10 CEE 32 A; 1 CEE 16 A; 6 Schuko Steckdosen 16 A<br/> Insgesamt maximal 80 A möglich</p> |
| <b>Merchandising</b>         | Direkt in der Halle möglich  |
| <b>Kassenbereich</b>         | Neben dem Haupteingang; 6 Kassenplätze (außen)   |

**HALLEPLAN**





**IMPRESSIONEN**





**IMPRESSIONEN**

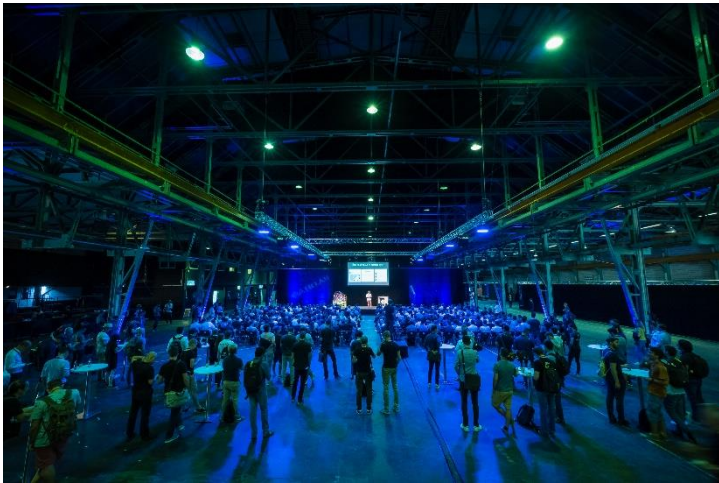


Foto: Dan Taylor / daho.am



Foto: Dan Taylor / daho.am

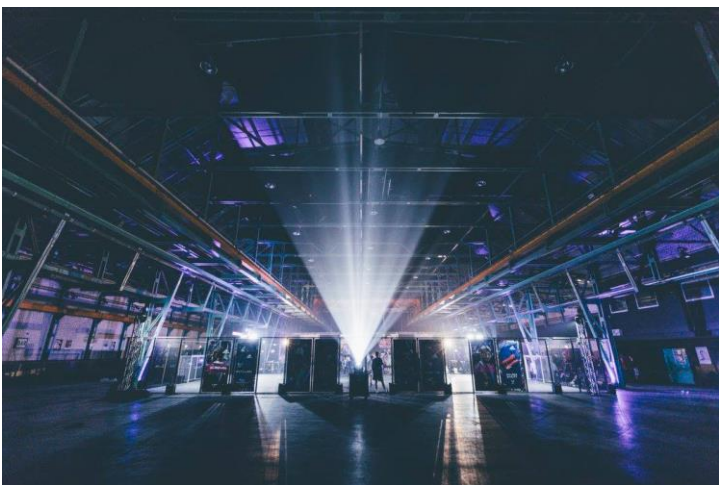


Foto: Oliver Farys



Foto: Richard Metfan



## ANFAHRT

### Öffentliche Verkehrsmittel:

- U-Bahn Linie U6 Richtung Garching / Fröttmaning
- Ausstieg an der Haltestelle „Freimann“
- Am Bahnsteig der Beschilderung Richtung „Zenith / MOC“ folgen
- Ca. 7 Gehminuten bis zum Gelände der Motorworld München

### Mit dem Auto:

- Navigation zur Location und Parkplatz: Lilienthalallee 29, 80939 München

## KONTAKT

### MW Freimann Betriebs GmbH

Lilienthalallee 35

80939 München

Phone: +49 (0)89 360 35 17 20

Fax: +49 (0)89 360 35 17 29

Homepage: [www.motorworld.de](http://www.motorworld.de)

E-Mail: [events-muenchen@motorworld.de](mailto:events-muenchen@motorworld.de)

Informationen über unsere Preferred Partner in den Bereichen Catering und Technik finden Sie unter:

[www.motorworld.de/event-locations/eventlocations-muenchen](http://www.motorworld.de/event-locations/eventlocations-muenchen)

## ADRESSEN

### Zenith

Lilienthalallee 29  
80939 München

### Kesselhaus

Lilienthalallee 33  
80939 München

### Kohlebunker

Am Ausbesserungswerk 4  
80939 München

### Gebäude 79

Lilienthalallee 39  
80939 München