

GEBÄUDE 79

EXPOSÉ

INHALTSVERZEICHNIS

GEBÄUDE 79	3
GESCHICHTE	3
KLEINE LOKHALLE	4
DETAILS	5
HALLENPLAN	6
IMPRESSIONEN	7
DRIVERS HALL	8
DETAILS	9
HALLENPLAN	10
IMPRESSIONEN	11
ANFAHRT	12
KONTAKT	13
ADRESSEN	13

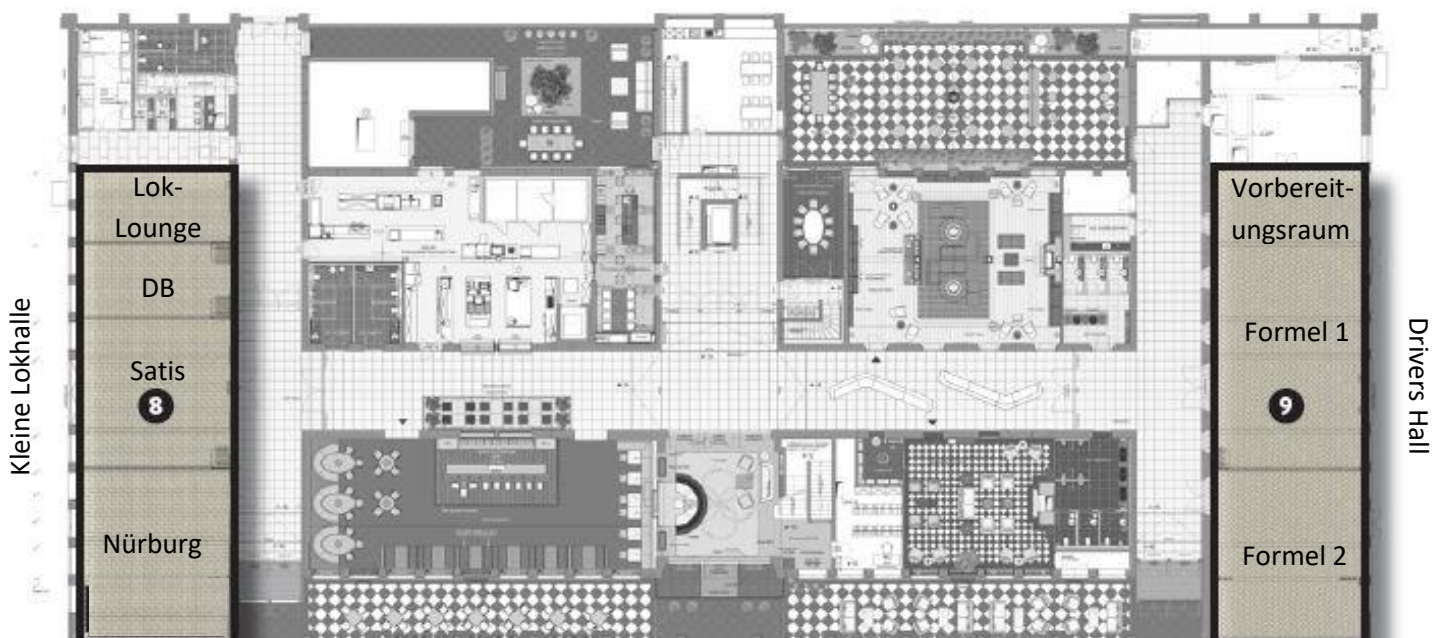
GEBÄUDE 79

GESCHICHTE

Seit den 1920ern bis 1994 diente das Gelände im Münchner Norden, auf dem sich die Motorworld München niedergelassen hat, als Bahnausbesserungswerk. Über 70 Jahre wurden Lokomotiven, Züge und Trambahnen aus ganz Deutschland und benachbarten europäischen Ländern hier in riesigen Hallen instandgesetzt. Mobilität wird diesem Standort also von Anbeginn zugeschrieben. Das Gebäude 79 war Sitz der Administration, Arbeiterumkleide und Waschmöglichkeit, sowie eine nicht-öffentliche Schaltzentrale. Nach aufwendiger Sanierung und Renovierung wurde das Gebäude 79, inklusive zwei moderner Eventlocations, im Januar 2020 eröffnet.

Die aufwendig restaurierte kleine Lokhalle überzeugt durch ihr außergewöhnliches Ambiente. Die Nutzung der Außentrasse sowie der Lok-Lounge mit integrierter Bar sind nur zwei der Highlights. Auf Wunsch kann die kleine Lokhalle in vier Räume unterteilt werden.

Die Drivers Hall begeistert durch ihr schlichtes Design und kann durch eine mobile Trennwand individuell auf Ihre Bedürfnisse angepasst werden. Ein großzügiger Vorbereitungsraum für Catering sowie ein Außenbereich stehen für die Veranstaltungen zur Verfügung.



KLEINE LOKHALLE

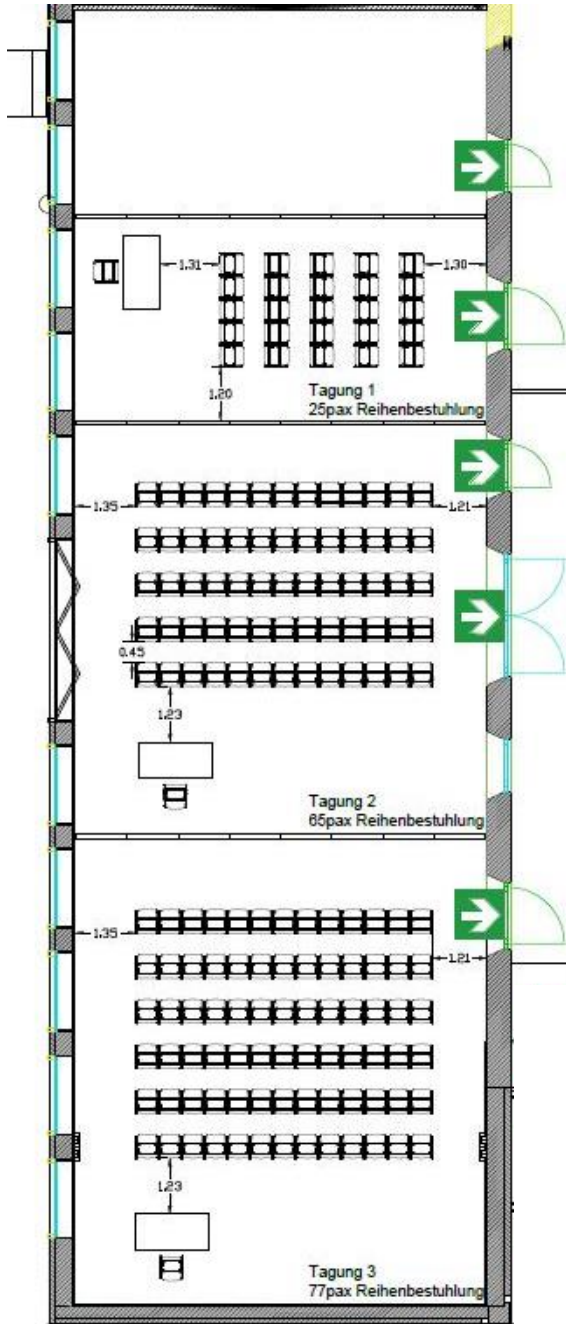
DETAILS

Catering	<p>Cateringgebunden – Kontakte der Preferred Partner auf Anfrage; freie Wahl des Dienstleisters gegen Bezahlung einer Facility Fee</p> <p>Bei öffentlichen Veranstaltungen liegt das Catering und Ausschank grundsätzlich bei der MW Freimann Betriebs GmbH. Eine Ablöse ist unter bestimmten Voraussetzungen möglich.</p>
Mobiliar (Verfügbarkeit muss mit Vermieterin abgestimmt werden)	<ul style="list-style-type: none"> • Tagungstische (max. 48 Stück; 140cmx60cm) • Blenden für Referententische (max. 8 Stück) • Tagungsstühle schwarz (max. 160 Stück) • Tagungsstühle grün (max. 40 Stück) • Weiteres Mobiliar auf Anfrage mit unseren Preferred Partnern; freie Wahl des Dienstleisters gegen Bezahlung einer Facility Fee
Workshop-Material (Verfügbarkeit muss mit Vermieterin abgestimmt werden)	<ul style="list-style-type: none"> • Moderationskoffer (max. 3 Stück) • Pin-/Flipchartwand (max. 3 Stück) • Flipchartpapier
Technik (Jeweils nur in den Räumen Nürnberg und Satis vorhanden)	<ul style="list-style-type: none"> • 4K Beamer • Leinwand • Mediensteuerung • Lautsprecher • Weitere Technik auf Anfrage mit unseren Preferred Partnern; freie Wahl des Dienstleisters gegen Bezahlung einer Facility Fee
Installationen	Klima - und Heizungsanlage
Beleuchtung	LED-Grundbeleuchtung vorhanden
WLAN	100 Mbit Download und 40 Mbit Upload; beliebige Aufstockung möglich
Werbeflächen	Eine Übersicht kann auf Anfrage zugesendet werden
Parkplätze	Auf dem Gelände ausreichend vorhanden; ca. 300 Meter fußläufig zur Location
Fläche	Kleine Lokhalle gesamt: 253 m ² Lok-Lounge: 40 m ² DB: 40 m ² Satis: 81 m ² Nürnberg: 92 m ² DB, Satis, Nürnberg in Kombination: 213 m ² → siehe Skizze auf Seite 1, Fläche Nr. 8
Kapazität (Max. zugelassene Personenzahl)	Kleine Lokhalle gesamt: 199 pax Lok-Lounge: 12 pax DB: 25 pax (in Reihenbestuhlung) Satis: 65 pax (in Reihenbestuhlung) Nürnberg: 77 pax (in Reihenbestuhlung) DB, Satis, Nürnberg in Kombination: 167 pax (in Reihenbestuhlung)

HALLENPLAN

Beispiel

Reihenbestuhlung



Lok-Lounge

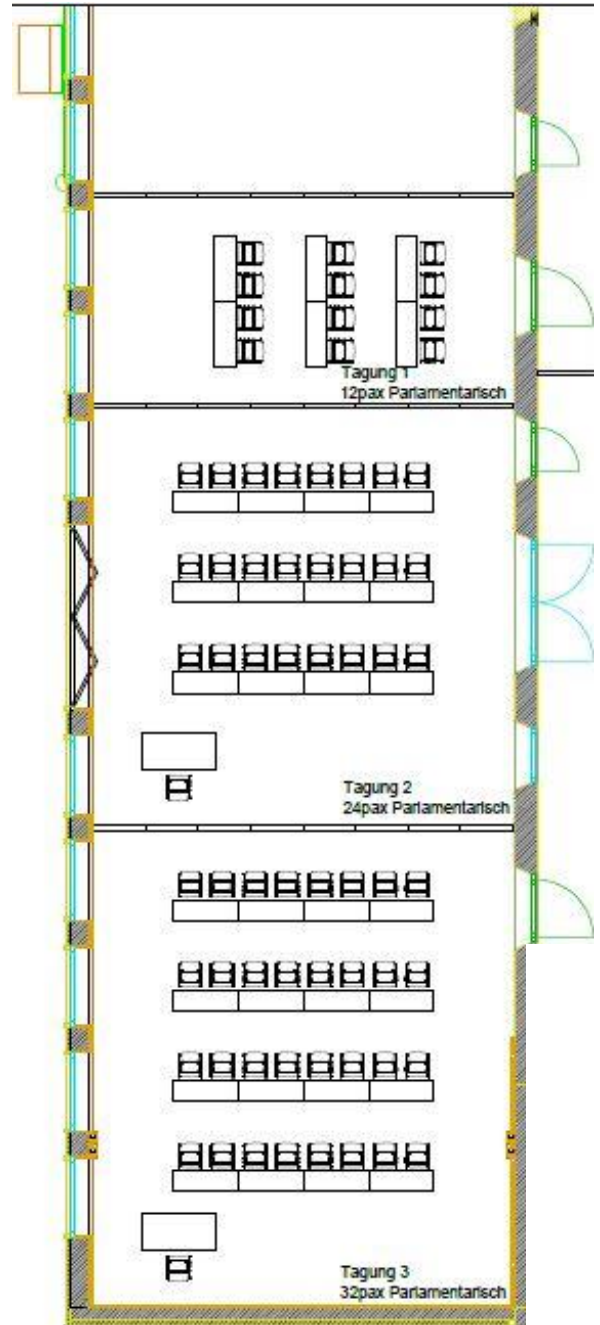
DB

Satis

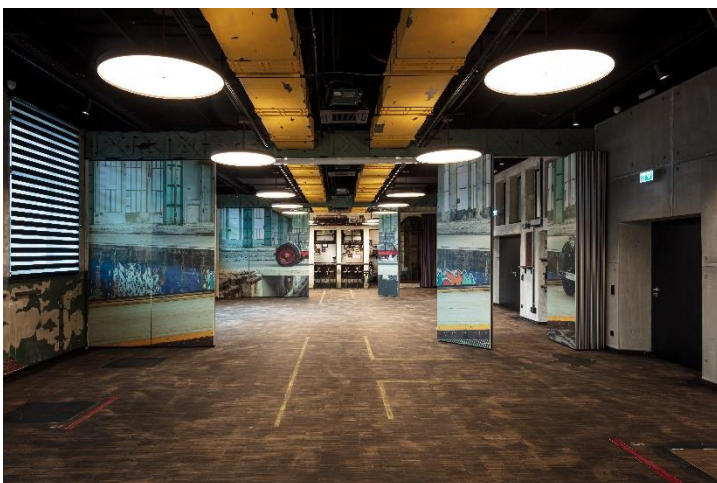
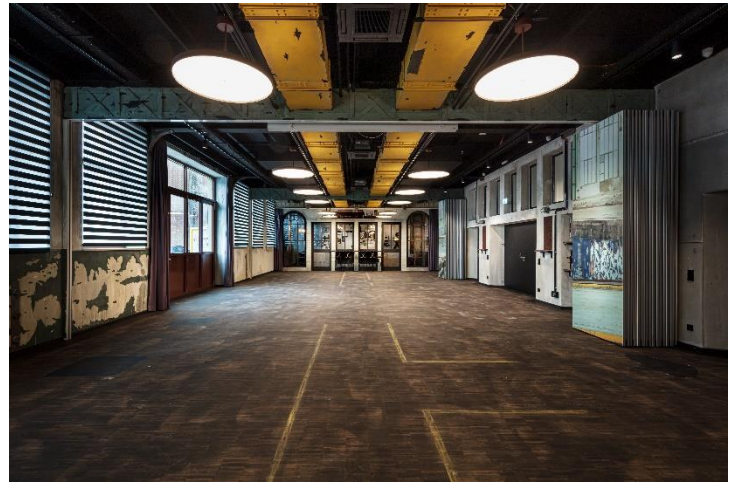
Nürburg

Beispiel

Parlamentarische Bestuhlung



IMPRESSIONEN



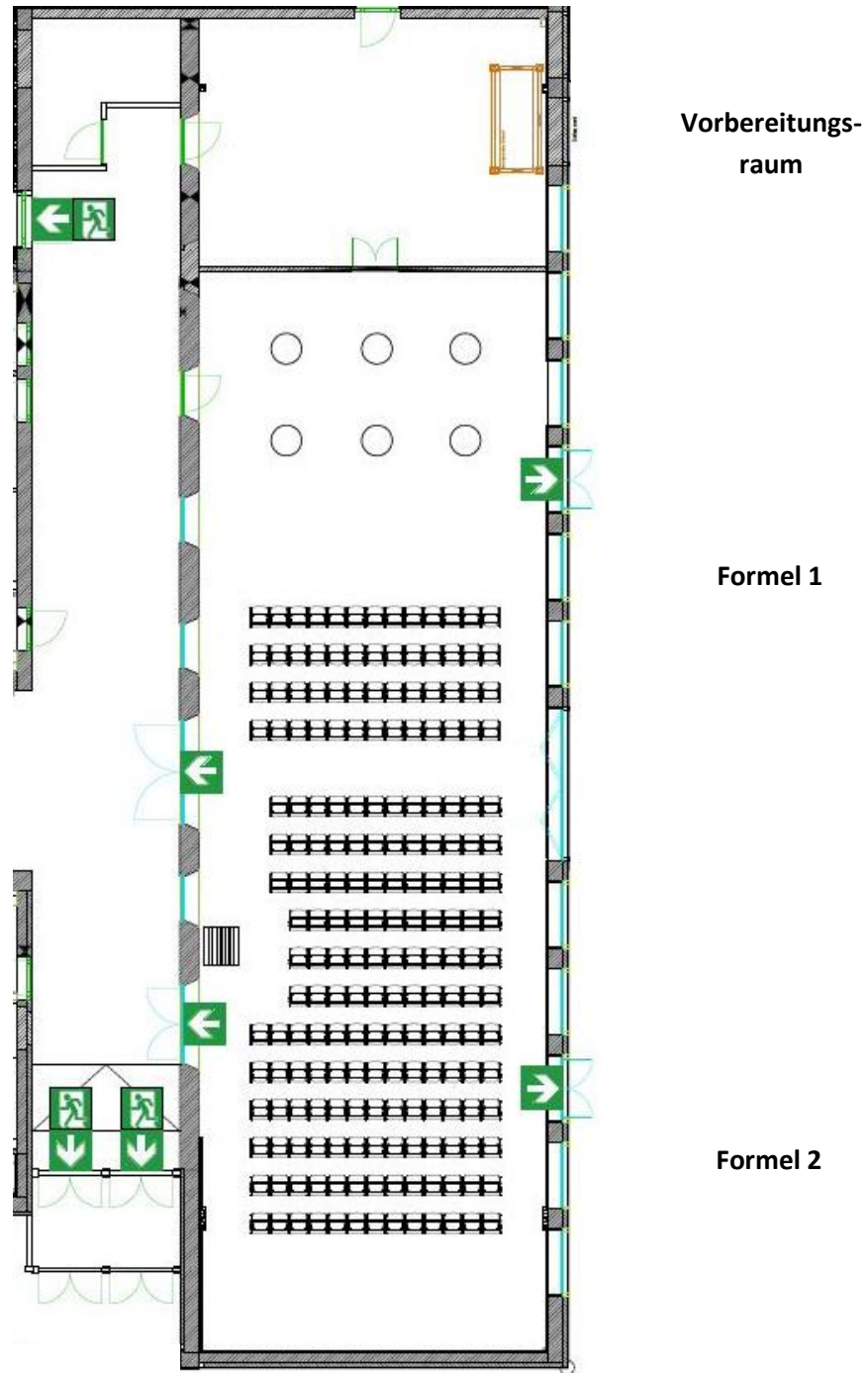
DRIVERS HALL

DETAILS

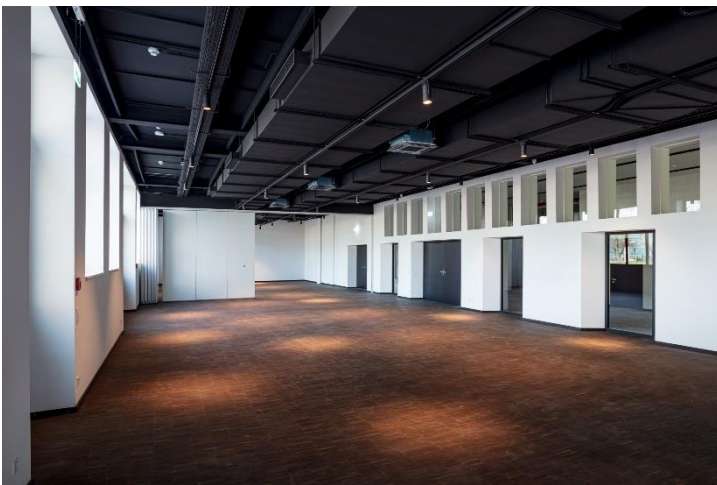
Catering	<p>Cateringgebunden – Kontakte der Preferred Partner auf Anfrage; freie Wahl des Dienstleisters gegen Bezahlung einer Facility Fee</p> <p>Bei öffentlichen Veranstaltungen liegt das Catering und Ausschank grundsätzlich bei der MW Freimann Betriebs GmbH. Eine Ablöse ist unter bestimmten Voraussetzungen möglich.</p>
Möbiliar (Verfügbarkeit muss mit Vermieterin abgestimmt werden)	<ul style="list-style-type: none"> • Tagungstische (max. 48 Stück; 140cmx60cm) • Blenden für Referententische (max. 8 Stück) • Tagungsstühle schwarz (max. 160 Stück) • Tagungsstühle grün (max. 40 Stück) • Weiteres Möbiliar auf Anfrage mit unseren Preferred Partnern; freie Wahl des Dienstleisters gegen Bezahlung einer Facility Fee
Workshop-Material (Verfügbarkeit muss mit Vermieterin abgestimmt werden)	<ul style="list-style-type: none"> • Moderationskoffer (max. 3 Stück) • Pin-/Flipchartwand (max. 3 Stück) • Flipchartpapier
Technik	<p>Technikgebunden – Kontakte der Preferred Partner auf Anfrage; freie Wahl des Dienstleisters gegen Bezahlung einer Facility Fee</p>
Installationen	<p>Klima - und Heizungsanlage</p>
Beleuchtung	<p>LED-Grundbeleuchtung vorhanden</p>
WLAN	<p>100 Mbit Download und 40 Mbit Upload; beliebige Aufstockung möglich</p>
Werbeflächen	<p>Eine Übersicht kann auf Anfrage zugesendet werden</p>
Parkplätze	<p>Auf dem Gelände ausreichend vorhanden</p>
Toilettenanlage	<p>In der Halle ausreichend vorhanden</p>
Fläche	<p>Drivers Hall gesamt: 342 m² Vorbereitungsraum: 58 m² Formel 1: 192 m² Formel 2: 92 m² Formel 1, Formel 2 in Kombination: 284 m² → siehe Skizze auf Seite 1, Fläche Nr. 9</p>
Kapazität (Max. zugelassene Personenzahl)	<p>Drivers Hall gesamt: 199 pax Formel 1: 129 pax Formel 2: 70 pax</p>

HALLENPLAN

Beispiel
Reihenbestuhlung



IMPRESSIONEN



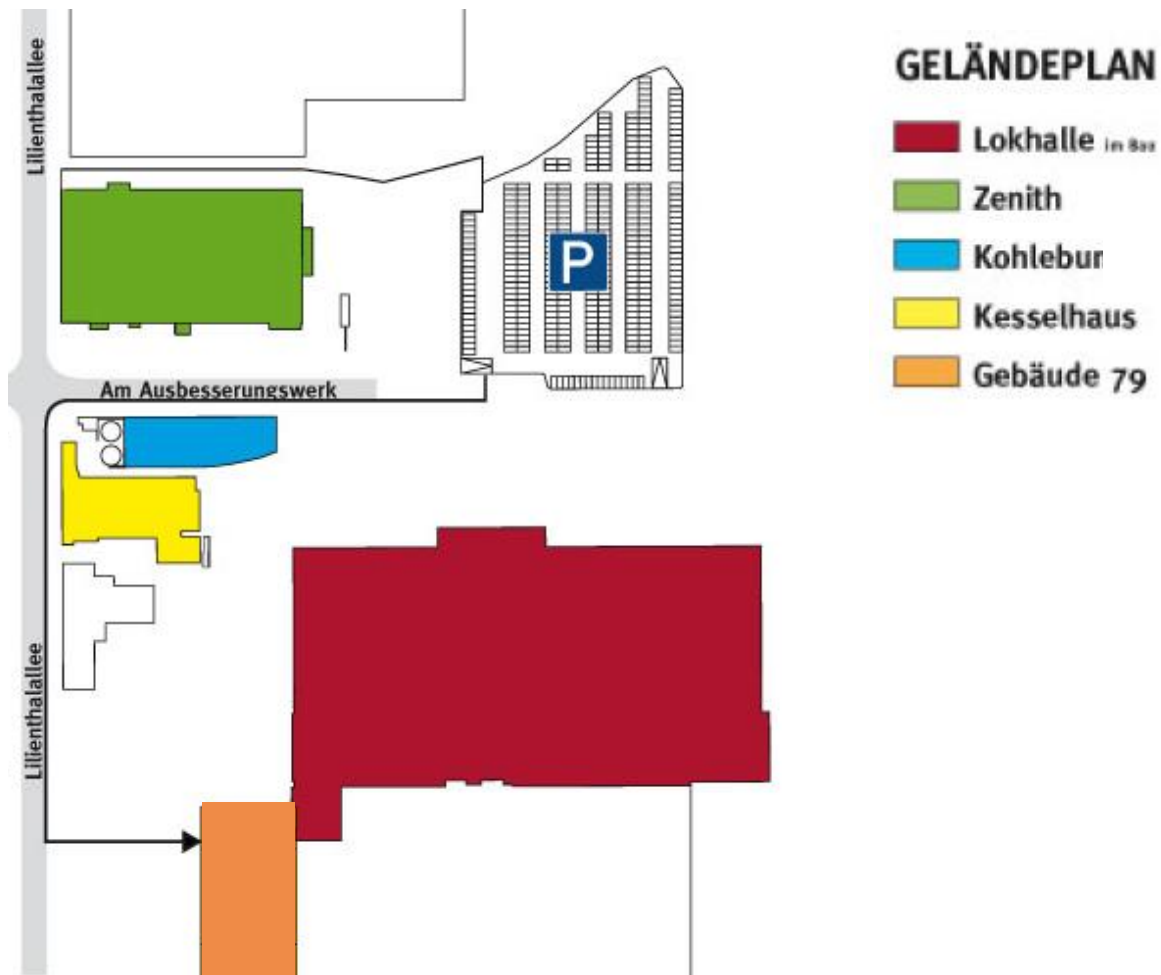
ANFAHRT

Öffentliche Verkehrsmittel:

- U-Bahn Linie U6 Richtung Garching / Fröttmaning
- Ausstieg an der Haltestelle „Freimann“
- Am Bahnsteig der Beschilderung Richtung „Zenith / MOC“ folgen
- Ca. 7 Gehminuten bis zum Gelände der Motorworld München

Mit dem Auto:

- Navigation zur Location: Lilienthalallee 39, 80939 München
- Navigation zum Parkplatz: Lilienthalallee 29, 80939 München



KONTAKT

MW Freimann Betriebs GmbH

Lilienthalallee 35

80939 München

Phone: +49 (0)89 360 35 17 20

Fax: +49 (0)89 360 35 17 29

Homepage: www.motorworld.de

E-Mail: events-muenchen@motorworld.de

Informationen über unsere Preferred Partner in den Bereichen Catering und Technik finden Sie unter:

www.motorworld.de/event-locations/eventlocations-muenchen

ADRESSEN

Zenith

Lilienthalallee 29

80939 München

Kesselhaus

Lilienthalallee 33

80939 München

Kohlebunker

Am Ausbesserungswerk 4

80939 München

Gebäude 79

Lilienthalallee 39

80939 München

