

# ANDAZ

MÜNCHEN  
SCHWABINGER TOR

Leopoldstrasse 170 | 80804 München  
Event Sales Office  
T +49 89 904 219 1234 E [events.munich@andaz.com](mailto:events.munich@andaz.com)  
[andazmunich.com](http://andazmunich.com)



## ZIMMER UND SUITEN

Perfekt zwischen Olympia-Stadion und Englischem Garten in Münchens neuem Stadtquartier gelegen, ist das Andaz München Schwabinger Tor mit seinen 226 Zimmern und 51 Suiten ein Treffpunkt für weitgereiste wie einheimische Kosmopoliten. Der einzigartige Mix aus Tradition und Moderne offenbart sich in vielen Facetten - vom wohnlichen Design über markante Kunstwerke bis hin zu regional nachhaltigen Foodkonzepten. Wandelbare, innovative Eventflächen & Konferenzräume bieten inspirierende Erlebnisse in Deutschlands erstem Luxury Lifestyle Hotel.

### AUSSTATTUNG

Kostenfreies W-LAN // Kostenfreie Minibar mit alkoholfreien Getränken und regionalen Snacks // Kostenfreie Ortsgespräche // Markenpflegeprodukte // Bademantel und Slipper // Haartrockner // Große LCD-Fernseher // Bluetooth-Lautsprecher // Zeitungszustellung // Safe auf dem Zimmer

## DAS STADTVIERTEL

Zwischen Leopoldstraße und Berliner Straße in Schwabing, einem der lebendigsten Ausgehviertel Münchens gelegen // Schnelle Anbindung an den internationalen Flughafen München // Englischer Garten // Pinakotheken // Odeonsplatz // Haus der Kunst // BMW Welt // Olympiastadion // Allianz-Arena



## FÜR IHREN KOMFORT

Andaz Hosts // 24-Stunden Zimmerservice // Währungsumtausch // Spa, Pool und Fitness auf den Etagen 5 & 6 // Kostenfreies WLAN // Reinigung und Wäscherei // VID - Wohlfühlprogramm für Hunde // Barrierefreiheit // Flughafentransfer

## SPEISEN & UNTERHALTUNG

### THE LONELY BROCCOLI

Münchens erstes Modern Meat House: Premium Cuts vom Rind, Lamm, Schwein, sowie Gemüse und Kräuter aus regionaler, nachhaltiger Produktion // Große, offene Restaurantküche // Chef's Tables // Private Dining Room

### M'UNIQO

Rooftop Bar auf Etage 12 // Sky Terrace auf Etage 13 // 360°-Panoramablick bis zu den Alpen // Wermut Blends & Aperitivi // Signature Cocktails & Highballs // feine Antipasti & Cicchetti

### BICICLETTA

Lifestyle-Café für Radliebhaber // Smoothies, Bowls & frisch gepresste Säfte // Sandwiches, Kuchen & Snacks // Außenterrasse

### CAFÉ M

Selbstbedienungsrestaurant im Deli-Stil // Gemeinschaftstische // Täglich frische Speisen // Heiße und kalte Erfrischungsgetränke // Take-Away

## EVENT SPACES

Ballsaal & Pre-Function // Lichtdecke & multimediale Ausstattung // Tageslicht // Sieben Studios // Zwei Private Kitchen // Live-Cooking Konzept // Ideal für kreative und nachhaltige Meetings, Konferenzen & Produktvorstellungen // Individuelle Eventplanung und Beratung

## SPA & FITNESS CENTRE

2000 Quadratmeter Spa über zwei Etagen // 17-Meter Pool // Großzügige Sonnendecks mit Blick über die Stadt // Behandlungsräume und Suiten // Treatments für Männer und Frauen // Separate Damensauna // Grooming-Bereich // 24-Stunden Fitnessraum // Personal Training



## KAPAZITÄTEN UND AUSSTATTUNGEN

### ERDGESCHOSS

BALLSAAL	21.00 x 22.00 x 5.37 / 69 x 72 x 18
BALLSAAL A	18.40 x 9.50 x 5.37 / 60 x 31 x 18
BALLSAAL B	21.00 x 12.60 x 5.37 / 69 x 41 x 18
PRE-FUNCTION	10.70 x 16.5 x 3.40 / 35 x 54 x 11
STUDIO 1	16.00 x 5.70 x 3.40 / 52 x 19 x 11
STUDIO 2	12.40 x 5.70 x 3.40 / 41 x 19 x 11
PRIVATE KÜCHE	8.20 x 3.75 x 3.40 / 27 x 12 x 11

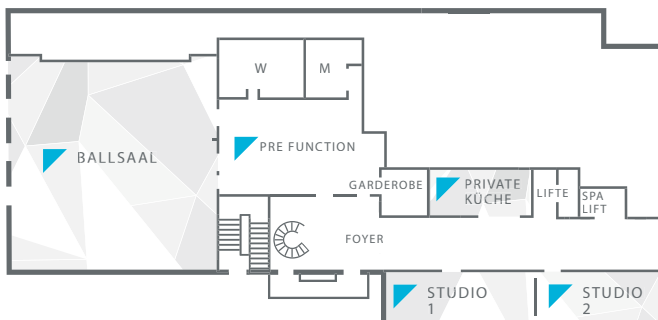
### ERSTE ETAGE

STUDIO 3	8.50 x 8.30 x 3.00 / 28 x 27 x 10
STUDIO 4	13.00 x 8.30 x 3.00 / 43 x 27 x 10
STUDIO 5	13.00 x 8.30 x 3.00 / 43 x 27 x 10
STUDIO 6	12.40 x 5.80 x 3.00 / 41 x 19 x 10
STUDIO 7	8.70 x 5.80 x 3.00 / 29 x 19 x 10
PRIVATE KÜCHE	8.20 x 3.75 x 3.00 / 27 x 12 x 10

### MEETINGS UND VERANSTALTUNGEN

462 Quadratmeter Ballsaal für Produktvorstellungen, Autopremieren, Kreativkonferenzen und Hochzeiten // 177 Quadratmeter Foyer-Area für Multifunktions-Events // Moderne Audio- und Video-Ausstattung inklusive eingebauter Projektionstechnologie und Bildschirmen // Kostenfreies WLAN // Individuelle Ladestationen

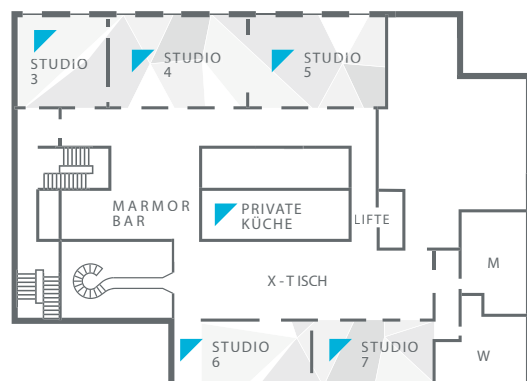
### ERDGESCHOSS



### KREATIV. GESUND. VORAUSSCHAUEND.

Außergewöhnliche Situationen verlangen nach innovativen Konzepten und kreativen Lösungen. Unsere sieben Tageslichtstudios sind der perfekte Ort, um Inspiration zu sammeln, frische Perspektiven zu gewinnen und erfolgreich zu Netzwerken.

### ERSTE ETAGE



	QUADRATMETER	QUADRATFUSS	BANKETT	EMPFANG	KABARETT	STUHLREIHEN	PARLAMANTARISCH	BLOCKTAFEL	U-FORM
BALLSAAL	462	4,970	240	440	175	560	243	65	84
BALLSAAL A	175	1,860	104	160	50	199	112	32	54
BALLSAAL B	265	2,830	136	240	80	292	132	32	62
PRE-FUNCTION	177	1,890	—	72	—	—	—	—	—
STUDIO 1	92	990	32	72	25	69	34	20	24
STUDIO 2	70	780	24	44	15	32	24	16	18
PRIVATE KÜCHE	31	330	—	—	—	—	—	—	—
STUDIO 3	71	760	24	44	—	50	26	10	18
STUDIO 4	108	1,160	48	92	30	80	50	24	32
STUDIO 5	108	1,160	48	88	30	80	50	24	30
STUDIO 6	82	780	32	52	—	64	32	18/32	18
STUDIO 7	51	550	16	28	—	34	20	10/16	12
PRIVATE KÜCHE	31	330	—	—	—	—	—	—	—