



**Allgemeine Übersicht, Technik
und Gestaltungsmöglichkeiten
für Ihre Veranstaltung**



1920 QUADRAT
METER
(AUFTEILBAR)

800 PERSONEN
(BESTUHLT IN
STUHLREIHEN)

5 SEPARAT
NUTZBARE
RÄUME

1 CLUB UND LOUNGE
DIREKT
NEBENAN

HISTORIE

Im Spannungsfeld zwischen Eisenbahn-Romantik und Moderne

Erbaut 1903 und „unter Dampf“ bis 1940 ist die Alte Lokhalle weit mehr als ein Stück gelebte Industriekultur.



Foto: Archiv



DAMALS ...

1903 errichtet, diente die Alte Lokhalle ursprünglich der Wartung von Lokomotiven. Schon damals beeindruckte sie mit ihrer charakteristischen kreisförmigen Form und der roten, bossierten Sandsteinverkleidung. In den 40er Jahren wurde die Halle stillgelegt und fortan als Lagerhalle genutzt.

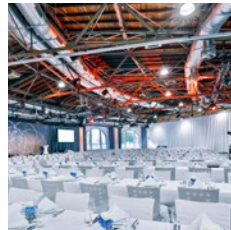


... HEUTE

Aufwendige Umbauarbeiten gaben dem historischen Bau schließlich ein neues und modernes Gesicht. Heute steht die – inzwischen denkmalgeschützte – Alte Lokhalle mit einer Fläche von fast 2.000 m² für Veranstaltungen jeder Art zur Verfügung.

MÖGLICHKEITEN

Zahlreiche Ideen
für eine
individuelle Gestaltung



Die Architektur und Atmosphäre der Alten Lokhalle bietet Ihnen inmitten des Rhein-Main-Gebietes die besten Möglichkeiten für Ihre Veranstaltung.

Durch unsere großen Tore lassen sich auch schwere und außergewöhnliche Ausstellungsobjekte einbringen.

HARD FACTS

400 eigene, kostenfreie Parkplätze
2.000qm Aussengelände
freie Wahl der Dienstleister
Leistungsfähige Technik vor Ort
750MBit Internetanbindung, Wifi 6
Zahlreiche öffentliche Verkehrsmittel
30min zum Flughafen Frankfurt
NEU: 2x 22kW Ladestation für Elektrofahrzeuge

KAPAZITÄT

800 Personen in Stuhlreihen
350 Personen parlamentarisch
500 Personen an runden Tischen
600 Personen an Tischzügen

ÜBERSICHT

Immer
der richtige Raum
für Ihre Ideen

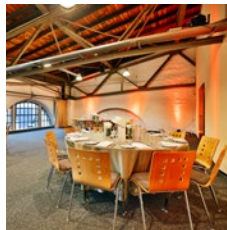
DAS FOYER

Unser Entrée: Der neu gestaltete Eingangsbereich. Nutzen Sie das Foyer für den Empfang, für's Catering, als Garderobe oder als vollwertigen Ausstellungsraum.

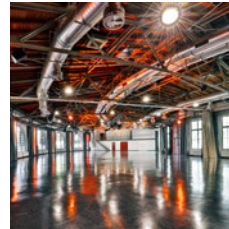


DER KONFERENZRAUM

Im ersten Stock finden Sie unseren vollausgestatteten Konferenzraum. Egal ob als Backoffice, als Workshopraum oder als Rückzugsort. 100qm für freie Gestaltung.



Direkt nebenan befinden sich zwei Künstlergarderoben und die Regie.



DER EVENTBEREICH

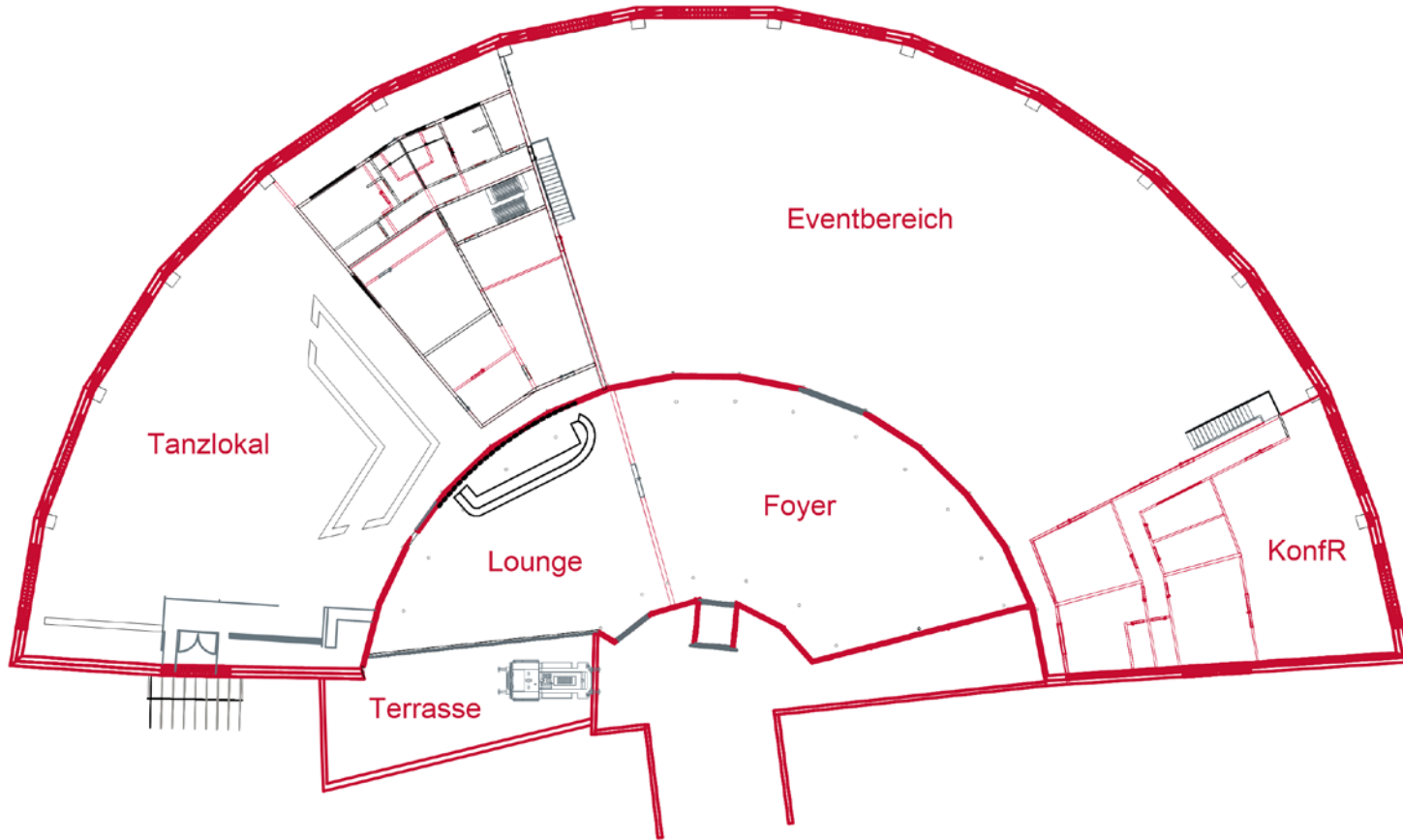
Groß, hoch und ganz schön halbrund. Die charakteristische Fensterfront, die hohen Decken und die halbrunde Form tragen zu einer besonderen Atmosphäre bei. Das macht uns einzigartig – und Ihre Veranstaltung übrigens auch.



DAS TANZLOKAL MIT LOUNGE

Lust auf Party nach der Tagung? Das benachbarte Tanzlokal Imperial zeigt sich als gehobener Club in stilvollem Ambiente von seiner besten Seite und macht gemeinsam mit Ihnen die Nacht zum Tage.

GRUNDRISS ALTE LOKHALLE



FOYER

Der
erste Eindruck
zählt

Der Empfang Ihrer Gäste erfolgt im gläsernen Foyer.
Individuell gestaltbar mit Garderoben, Catering,
Stehische, Loungemöbel...



Und während sich alle im Eventbereich aufhalten, wird das
Foyer zum Bistro umgebaut ...
... Leise, schnell, diskret.

HARD FACTS

Grundfläche: 240m²

Raummaße: 22m (Breite) x 12m (Tiefe) x 5m (Höhe)

Ebenerdig

größtmögliche Öffnung: 3,4 x 4,4m

Heizung

klimatisiert

Tageslicht

Strom: 1x 63A

schwere Bodenlasten möglich

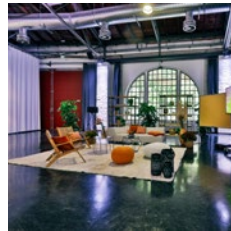






EVENTBEREICH

Ein Raum – 1000 Möglichkeiten



Ob Abendgala, Konferenz, Tagung, Messe, Ausstellung, parlamentarische Bestuhlung, ob mit oder ohne Tanzfläche ... wir lassen hier die kühnsten Ideen wahr werden.

Die großzügige Raumsituation eignet sich ideal für große Bühnenprogramme, Tanzflächen und Buffetstationen. An Tischzügen lassen sich dabei bis zu 600 Personen mit einer Tanzfläche gemütlich setzen.

HARD FACTS

Grundfläche: 900m²

Raummaße: 44m (Breite) x 21m (Tiefe) x 8m (Höhe)

Ebennerdig, flexible Raumteilung

größtmögliche Öffnung: 4,6 x 4,3m (Rundbogen)

Heizung, Lüftung mit UV-C Filter

klimatisiert

Tageslicht, Abdunklung mit Vorhängen

Saallicht: 500lx, dimmbar, nach Sektionen schaltbar

Strom: 1x 125A, 4x 63A, 5x 32A, 5x 16A

Bestehendes Traversensystem

Individuelle Hängepunkte je 500kg, max. 5t Gesamtlast
schwere Bodenlasten möglich

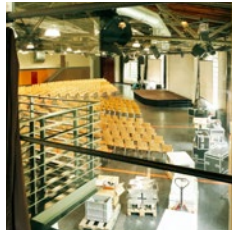




OBERGESCHOSS

Ideal für
gute
Geschäfte

Im Obergeschoss finden Sie im modern ausgestatteten Konferenzraum einen ruhigen Rückzugsbereich – ideal für Kundengespräche, Schulungen oder kleinere Konferenzen.



Besonderes Markenzeichen ist die große Glasscheibe, durch die Sie diskret das Innere der Alten Lokhalle überblicken können. Auch unsere zwei Künstlergarderoben befinden sich hier.

HARD FACTS

Grundfläche: 100m²

Raummaße: 13m (Länge) x 8m (Breite)

Heizung

klimatisiert

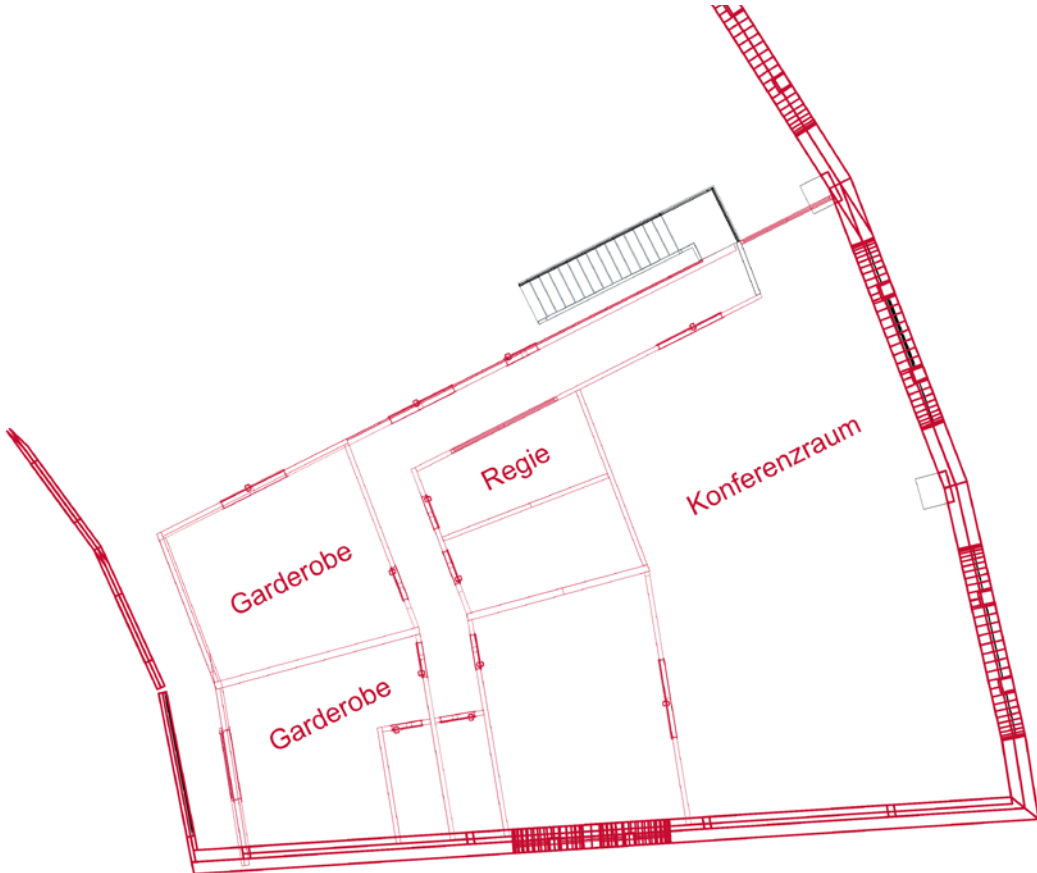
Tageslicht, Verdunkelbar mit Vorhängen

Strom: 1x 32A

Accessoires: Büroausstattung, Ton- und Videotechnik



GRUNDRISS OBERGESCHOSS



TANZLOKAL

Noch mehr
Platz?
Das „Imperial“



Party, Glamour, Lebenslust – das „Imperial“ zeigt sich als perfekter Raum für gesellschaftliche Events.

Die hochwertige Dekoration, zwei große Theken und Parkettboden schaffen eine stimmungsvolle Umgebung.

Der 500m² große Bereich ist direkt an den Eventbereich im Erdgeschoss angebunden. Große Flügeltüren ermöglichen jederzeit einen schnellen Raumwechsel. Davor liegt die 170qm Lounge.

HARD FACTS

Grundfläche: 500m² + 170qm Lounge

Ebenerdig

größtmögliche Öffnung: 2,2 x 2,2m

Heizung, Lüftung

Lounge klimatisiert

Tageslicht, Abdunklung mit Vorhängen

Strom: 2x 32A

schwere Bodenlasten möglich

Accessoires: LED Theken

IMPERIAL
THE CLUB



IMPERIAL
MAINZ

CLUB-LOUNGE



**ALTE
LOKHALLE
MAINZ**

**78–80 Mombacher
Straße**

**55122 Mainz/
Rhein**

**+49 (0) 6131 636 2700 Fest
netz**

**@ team@
lokhalle-mainz.de**