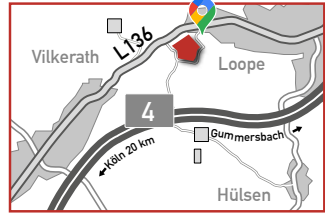
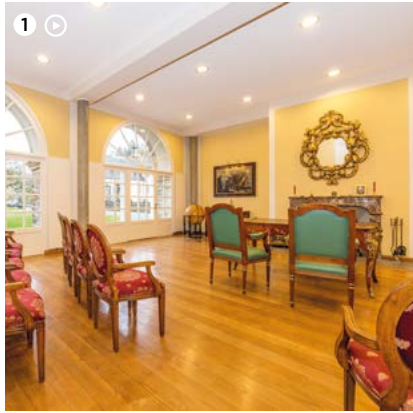




EHRESHOVEN
MANUFAKTUR
NATUR UND MENSCH

HOCHZEITEN UND FAMILIENFESTE IM SCHLOSS

Klassisch Elegant im Ursaal | Romantisch im Park | Privates Ambiente



Pdf mit Videos und Weblinks



Stand 11/2021



Fakten

IM URSAAL

Personen: 30 plus Stehplätze
Nutzung eine Stunde,
300 € zzgl. MwSt.

IM SCHLOSSPARK

Personen: bis zu 100
Nutzung:
eine Stunde: 460 € zzgl. MwSt.
ganztags: 1.500 € zzgl. MwSt.

Sektempfang: wird durch Sie eigenständig organisiert

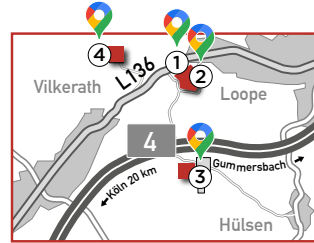
Kontakt Standesamt Engelskirchen:

Frau Wiltink 02263 - 83 203
Frau Lefherz 02263 - 83 126

Kontakt:
event@stift-ehreshoven.de

Auf Wunsch unterstützen wir Sie in der Planung.

Exklusiv | Privates Ambiente | Keine Heimreise nach dem Event



Pdf mit Videos und [Weblinks](#)

Fakten

Alle Gästehäuser sind mit Bettwäsche und Handtüchern ausgestattet.

*Ein Frühstück bieten wir über die Malteser Kommende an - möglich ab 8 Personen.

Die Buchung einzelner Zimmer ist nicht möglich. Buchbar ist nur ein komplettes Gästehaus.

Kontakt:

Telefon 02263-481350,
 Fax 02263-3022,
 Mail event@stift-ehreshoven.de



① **Schloss-Suite (auf dem Schlosshof)**

2 Doppelzimmer | 1 Bad | 1 Küche

Die Schloss-Suite liegt im Hauptschloss. Die exklusiv und elegant ausgestattete Suite hat einen herrschaftlichen Wohn- und Schlafbereich bestehend aus 2 getrennten Zimmern, einem Badezimmer und einer kleinen Küche.

Gesamtpreis: 270 € pro Nacht zzgl. MwSt. (ohne Frühstück)*



② **Gästehaus „Vorburg“ (auf dem Schlosshof)**

4 Doppelzimmer | 2 Bäder | 2 Küchen

- Zi 1: 1,80 m Bett
- Zi 2: Zwei Einzelbetten } gemeinsames Bad
- Zi 3: 1,40 m Bett
- Zi 4: 1,80 m Bett } gemeinsames Bad

Gesamtpreis: 380 € pro Nacht zzgl. MwSt. (ohne Frühstück)*



③ **Gästehaus „Forkscheid“ (auf dem Gut Forkscheid)**

Ausstattung: 7 Doppelzimmer | 3 Bäder | 1 Küche

- Zi 1: 1,80 m Bett, 2 gemeinsame Bäder mit Zi: 2,3
- Zi 2: 1,80 m Bett, 2 gemeinsame Bäder mit Zi: 1,3
- Zi 3: 1,40 m Bett, 2 gemeinsame Bäder mit Zi: 1,2
- Zi 4, 5, 6: (obere Etage) 1,80 m Bett } gemeinsames Bad
- Zi 7: (obere Etage) 1,40 m Bett }

Gesamtpreis: 520 € pro Nacht zzgl. MwSt. (ohne Frühstück)*

④ **Gästehaus „Altes Forsthaus“ (am Ecolut-Center)**

5 Doppelzimmer | 3 Bäder | 1 Küche

- Zi 1: 1,40 m Bett, eigenes Bad
- Zi 2: 1,40 m Bett, eigenes Bad
- Zi 3 & 4: 1,40 m Bett
- Zi 5: 1,40 m Schlafsofa im Kaminzimmer } gemeinsames Bad

Gesamtpreis: 430 € pro Nacht zzgl. MwSt. (ohne Frühstück)*

Stand 11/2021

Klassisch elegant
im Schloss



Französisch barock
im Park



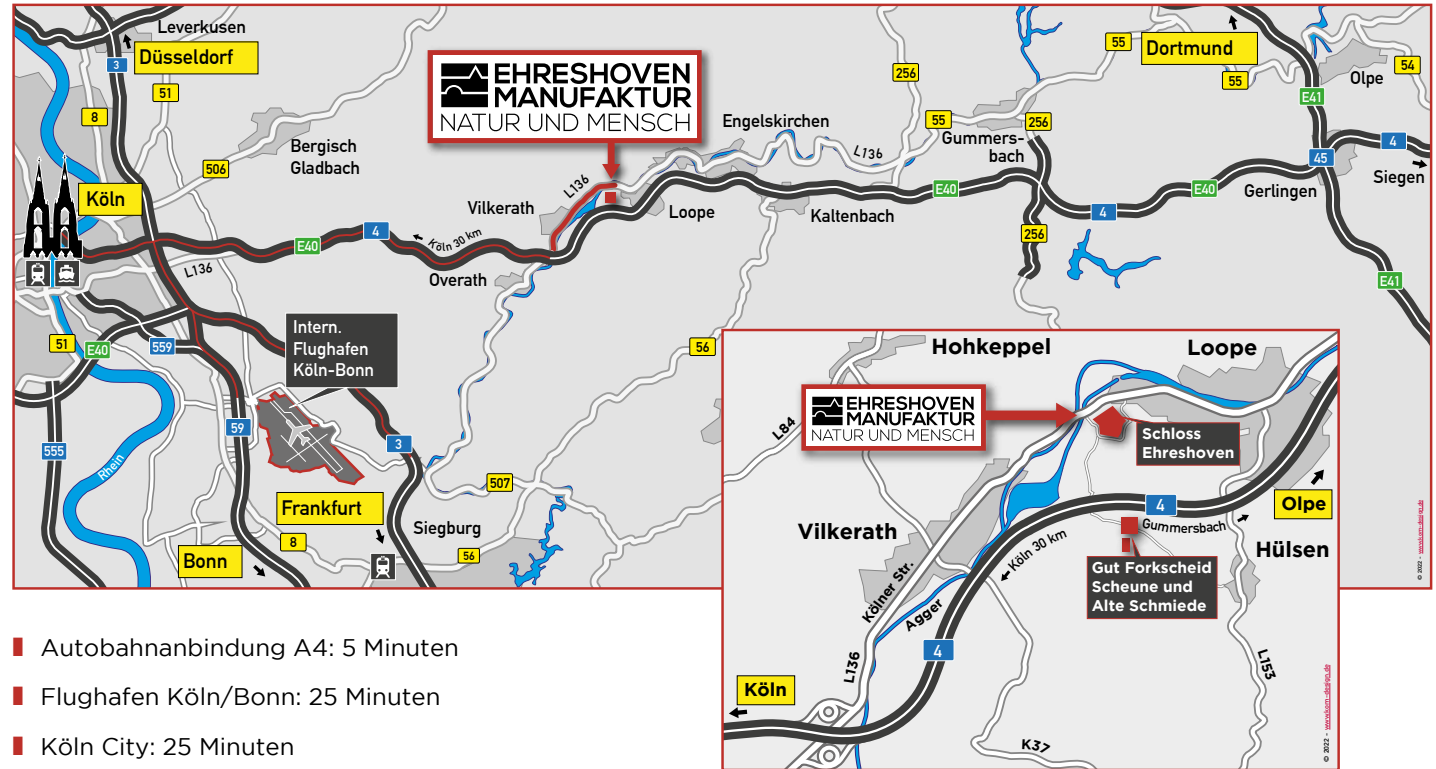
Standesamtliche
Trauung im Ursaal



Ländlich charmant
in der Alten Schmiede



Ländlich rustikal
in der Scheune



- Autobahnanbindung A4: 5 Minuten
- Flughafen Köln/Bonn: 25 Minuten
- Köln City: 25 Minuten
- Köln Messe: 20 Minuten
- Gummersbach: 25 Minuten
- Flughafen Düsseldorf: 50 Minuten
- Flughafen Frankfurt: 100 Minuten
- Parkplätze an allen Locations
- Helikopterlandemöglichkeit
- 3 Elektrotankstellen

Öffnungszeiten:
Montag - Freitag 8.00 bis 16.30 Uhr
und jederzeit nach Vereinbarung



Weitere Informationen erhalten Sie auf unserer
Homepage: www.stift-ehreshoven.de

Schloss Ehreshoven (Navi: Ehreshoven 23)
D-51766 Engelskirchen
Telefon +49 (0) 2263/30 21 (Verwaltung)
Telefon +49 (0) 2263/481350 (Event)
Telefax +49 (0) 2263/30 22
info@stift-ehreshoven.de
www.stift-ehreshoven.de

**Auf Wunsch steht Ihnen unser Büro mit Rat und Tat
zur Seite und empfiehlt von Catering über Technik bis
hin zu Fotografie.**



HOCHZEITEN /
FAMILIENFESTE

