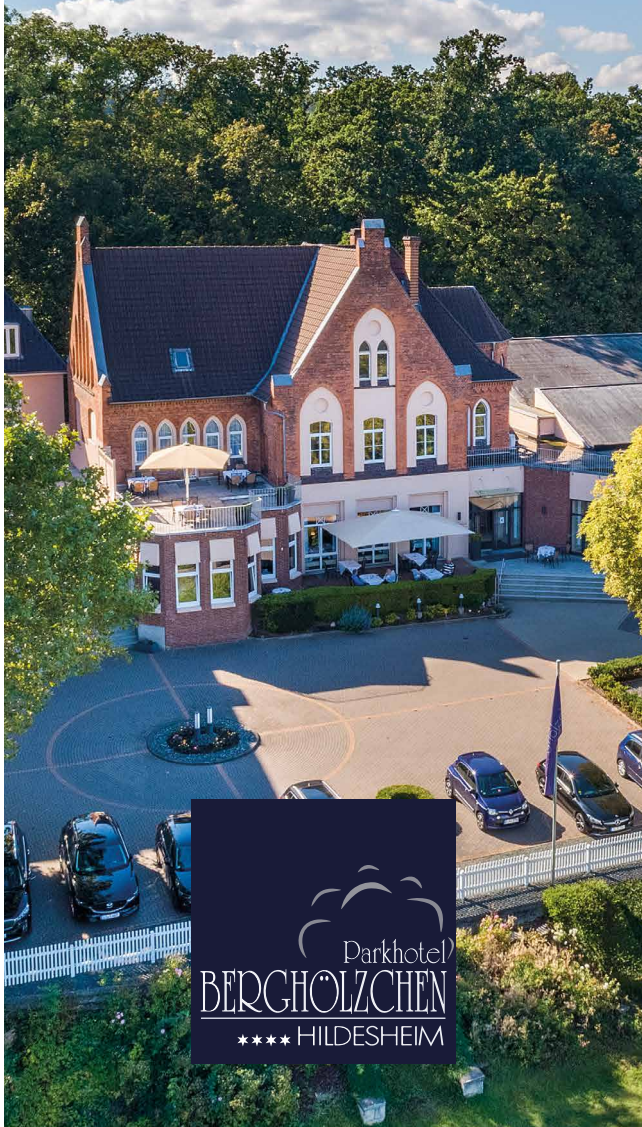


Parkhotel Berghölzchen

Über den Dächern von Hildesheim



Parkhotel
BERGHÖLZCHEN
**** HILDESHEIM



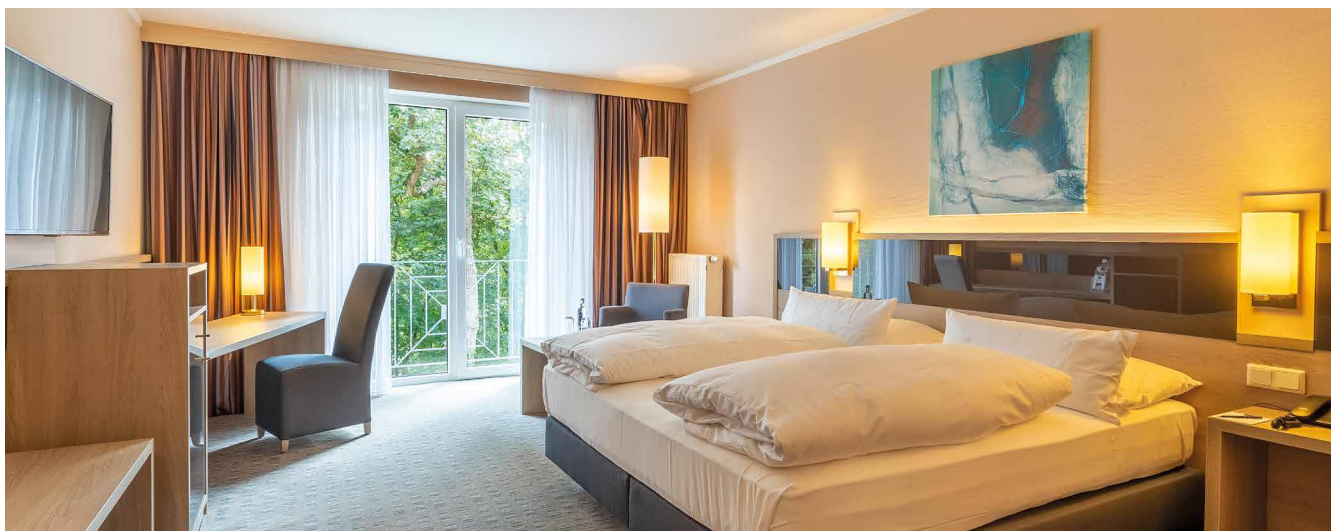
Willkommen auf dem Moritzberg!

Das Berghölzchen – wohl jedem Hildesheimer ein Begriff, gehört zu Hildesheim wie die zwei UNESCO Weltkulturerbestätten und der Moritzberg. Mit seiner erstmaligen Erwähnung Ende des 18. Jahrhunderts ist das Hotel zwar ein „Jüngling“ zwischen den gut betuchten Weltkulturerbestätten, vereint dafür aber historische und moderne Elemente in einer geselligen und idyllischen Atmosphäre.

Das Parkhotel Berghölzchen ist eines der beliebtesten 4-Sterne-Hotels in Hildesheim und Umgebung. Sie werden den historischen Charme des Hauses in den ursprünglichen Bereichen deutlich spüren.

Einzigartig ist die Lage im Grünen über den Dächern von Hildesheim. In der Nähe des historischen Stadtkerns und nah an der A7 zur Messe in Hannover, wird das Berghölzchen, mit seiner zentralen Lage, allen Anforderungen gerecht.





Rückzugsort zum Träumen

Alle unsere Zimmer sind hell und freundlich eingerichtet und verfügen über einen herrlichen Blick zum Park. Lernen Sie Hildesheim von seiner grünen Seite kennen.

- Ausgestattet mit Dusche und / oder Badewanne, WC, Fön, TV, Telefon und kostenlosem WLAN
- Eine Flasche Mineralwasser im Zimmer kostenfrei
- Eine L'OR Professional Mini Kapselmaschine für Kaffee und Tee in allen Superior Zimmern
- Zubuchung von Extrabetten bei Superior- und Superior Plus Zimmern möglich
- Die Superior Plus Zimmer verfügen über eine gefüllte Minibar, einen Leihbademantel sowie Slipper
- Freier Zutritt zum Saunabereich mit Sauna, Fitness und Ruhebereich
- Kostenfreie Parkplätze direkt am Hotel
- Zwei Ladestationen für E-Autos direkt am Hotel
- Reichhaltiges Frühstücksbuffet für 19,00 € p. P. / Tag
- Halbpension für 30 € pro Person / Tag

22x Komfort DZ small (Bett 1,40m)	ca. 19 m ² bis 22 m ²	ab 79 € pro Nacht
28x Komfort Doppelzimmer	ca. 19 m ² bis 22 m ²	ab 89 € pro Nacht
25x Superior Doppelzimmer	ca. 23 m ² bis 32 m ²	ab 104 € pro Nacht
3x Superior Plus Doppelzimmer	ca. 32 m ²	ab 119 € pro Nacht





Das Beste aus der Region

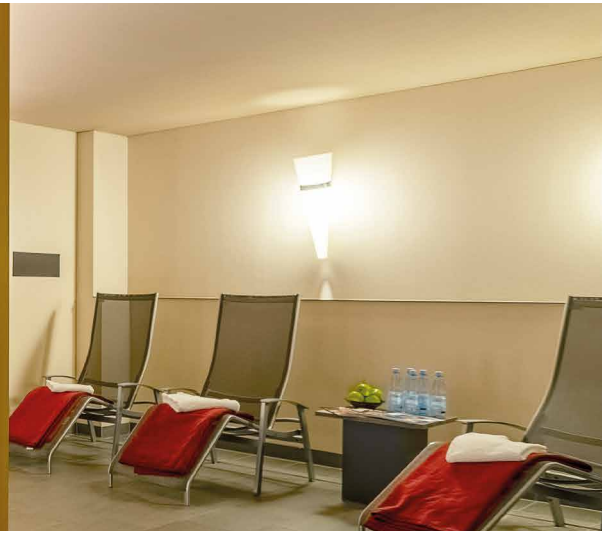
Unser Restaurant hält 85 Sitzplätze in gemütlicher Atmosphäre für Sie bereit. Genießen Sie hier unsere abwechslungsreiche Küche mit ihren qualitativ hochwertigen, frischen Produkten. Entsprechend der Jahreszeit können Sie sich auf Leckerbissen entlang der saisonalen Speisekarte freuen.

Sobald die warmen, sonnigen Temperaturen es erlauben, erweitern wir unser Restaurant im Sommer um eine großzügige Sonnenterrasse. Ein besonderer Ort zum Entspannen - über den Dächern von Hildesheim.

Der Morgen startet täglich mit einem umfangreichen Frühstücksbuffet in unserem Restaurant. So sind Sie perfekt vorbereitet auf einen erlebnisreichen Tag voller Ausflüge oder das nächste Meeting bei uns im Haus.

Frühstück	Mo – Fr Sa & So	06:30 – 10:00 Uhr 07:00 – 10:30 Uhr
Mittagstisch	Sa, So & feiertags	12:00 – 14:00 Uhr
Kaffee & Kuchen	Sa, So & feiertags	14:00 – 18:00 Uhr
Abendessen	Mo – So	17:30 – 22:00 Uhr





Zum Entspannen & Auspowern

Damit Sie mit allen Sinnen nach einem anstrengenden Tag entspannen können, haben wir für Sie eine Sauna im mediterranen Stil sowie einen professionellen Fitnessraum mit multifunktionalen Kraftgeräten, Hantelbank und Cardiogeräten von LIFE FITNESS eingerichtet. Gern öffnen wir den Entspannungsbereich auf Anfrage für Sie.

Wer lieber draußen in der Natur entspannen oder trainieren möchte, dem empfehlen wir unsere Joggingstrecken rund um das Parkhotel Berghölzchen. Wunderbare Routen führen Sie durch ein parkähnliches Wäldchen und bieten mittendrin spektakuläre Ausblicke auf die Stadt Hildesheim. Unser Tipp: Noch vor dem Frühstück raus in die Natur und den Sonnenaufgang bewundern. Besser kann ein Tag nicht starten.





Hochzeiten, Feste & Tagungen

Sie planen eine Veranstaltung in Hildesheim? Gern sind wir Ihnen dabei behilflich, die perfekte Räumlichkeit - hoch oben auf dem Moritzberg - für Sie zu finden.

Das Haus verfügt insgesamt über sieben Veranstaltungsräume im Erdgeschoss sowie im ersten Obergeschoss, die zum Teil miteinander kombinierbar sind. Daher sind ganz unterschiedliche und individuelle Raumgestaltungen möglich.

Aufgrund des gemütlichen Ambientes werden vor allem die Räumlichkeiten im Erdgeschoss für Familienfeste und Hochzeiten genutzt. Tagungen, Seminare und Workshops sind hingegen je nach Veranstaltungsgröße in allen Räumen gleich gern nachgefragt.

Gern beraten wir sie persönlich unter Tel. 05121 9790.

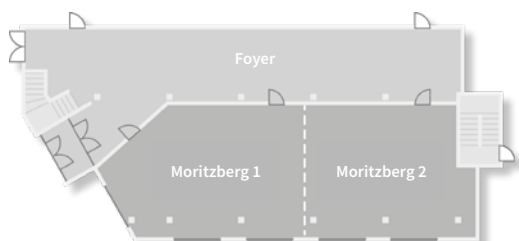




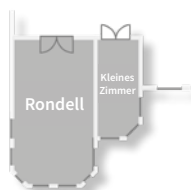
Der passende Rahmen für Ihre Veranstaltung

Raum	Fläche m ²	Höhe m	Länge m	Breite m	Kino	Parlament	U-Form	Bankett	Bank.-Tafeln	Block
Kleines Zimmer	10	3,0	5,0	2,0	-	-	-	-	12	-
Rondell	30	3,0	8,0	4,2	-	-	-	-	30	24
Mauritius I	28	3,8	7,0	4,0	20	10	10	-	-	10
Mauritius II	28	3,8	7,0	4,0	22	12	12	-	-	12
Berghölzchen	48	3,8	9,0	5,5	45	30	22	30	-	24
Moritzberg I	108	3,8	12,0	9,0	70	50	34	48	50	28
Moritzberg II	81	3,8	9,5	9,0	60	35	22	32	40	24
Moritzberg I + II	189	3,8	21,5	9,0	160	90	-	80	110	-
Moritzberg + Foyer	320	3,8	21,5	14,0	180	120	-	130	180	-

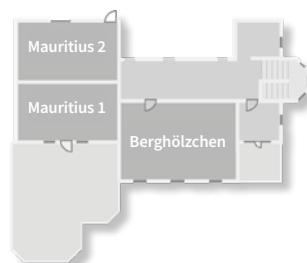
Erdgeschoss



Séparée Erdgeschoss



1. Etage





Familienurlaub

Wer noch nie in Hildesheim war, vermutet wahrscheinlich nicht sofort, dass diese geschichtsträchtige Stadt mit Ihren UNESCO-Welterbekirchen und Museen auch jede Menge Spaß und Action für unsere kleinen Gäste bereithält. Aber weit gefehlt!

In den warmen Sommermonaten können wassersportbegeisterte Familien am Hohnsensee Boards für die Trendsportart Stand Up Paddling ausleihen oder im Kanu eine familienfreundliche Einsteigertour auf der Leine zwischen Alfeld und Gronau buchen. Auf den Seen des Naherholungsgebiets Sarstedter-Giftenener See finden zudem von Ende Mai bis September Windsurfkurse statt. Zahlreiche Frei- und Hallenbäder runden den Wasserspaß auch in der kalten Jahreszeit ab.

Beliebte Ausflugsziele für Familien sind auch das Wildgatter in Ochtersum, der Fußballgolfplatz Humboldtsee, das Kletterzentrum „hi-climb“ des Hildesheimer Alpenvereins oder der Hildesheimer Skatepark.

Tipps für Kids

Familienpark Sottrum

Edelsteine suchen, Gold waschen, Tierspuren entschlüsseln, auf dem Kinderbauernhof mit Tieren schmusen und das Leben der Steinzeitmenschen entdecken.

Tel. 05062 886-0 | familienparksottrum.de

Wasser- und Erlebnispark Rasti-Land

Der Freizeitpark verfügt unter anderem über eine Rafting-Bahn, Riesenschiffschaukel, Achterbahn und Wildwasserbahn sowie eine tolle Raubritterburg.

Tel. 05153 9407-0 | rasti-land.de

Jimmys Spielewelt

Das rund 100.000 m² große Areal steckt voller Möglichkeiten für Spiel, Sport und Action. Outdoor-Hochseilgarten, Ganzjahresrodelbahn, Paintballarena u.v.m.

Tel. 05121 69049-11 | jimmys-spielewelt.de



Zauberhafte Parks & Gärten

Vielerorts sind in der Urlaubsregion Hildesheim idyllische Parklandschaften zu finden. Lassen Sie die Seele baumeln und entspannen Sie bei einem Spaziergang durch den fünf Hektar großen Kurpark in Bad Salzedturfth. Dabei tun Sie sogar noch etwas Gutes für Ihre Gesundheit, denn die 250 Jahre alten Gradierwerke sorgen für salzhaltige Luft wie am Meer.

Einer der ältesten historischen Parks Niedersachsens befindet sich direkt in Hildesheim. Der barocke Magdalengarten wurde 1224 geschaffen und ist umgeben von historischen Wall- und Grabenanlagen. Ein verträumter Schmuckgarten mit mehr als 1.800 Rosen, Obstgarten, Weinberg und Wegen zum Lustwandeln. Mit etwas Glück lässt sich im Ernst-Ehrlicher-Park, ein ehemaliger Klostergarten, der farbenprächtige Eisvogel blicken, ein guter Indikator für gesunde Gewässer.

Verträumte Seenlandschaft

Gleich zwei Badeseen befinden sich im Süden der Stadt Hildesheim: Die Tonkuhle und der Hohnsensee. Am Hohnsensee erstreckt sich ein rund 150 Meter langer Sandstrand namens „JoBeach“. Palmen, Sonnensegel, Liegestühle und ein Volleyballfeld sorgen für Urlaubsfeeling pur. An der Beachbar gibt es Speisen und Drinks bis zum Sonnenuntergang.

Nördlich von Hildesheim befindet sich das Naherholungsgebiet Sarstedter-Giftener See. Spaziergänge um den See, Baden im glasklaren Wasser oder Segeln sind beliebte Freizeitaktivitäten der Besucher. Nicht weit entfernt befindet sich eine weitere Möglichkeit der Abkühlung – der Badesee „Heisede“. Schwimmen im herrlichen Wasser, danach auf den großzügigen Grünflächen sonnen, ausruhen oder einfach erholen, dafür ist der See bekannt. Probieren Sie es mal aus!



Exklusives Kuschelwochenende

Unser kuscheliges Angebot für Verliebte ist exklusiv für Aufenthalte von Freitag bis Sonntag inklusive Late Check-out buchbar. Es erwartet Sie ein romantisches Wochenende in der Rosenstadt Hildesheim, um ganz besondere Momente zu Zweit zu genießen.



Romantik pur in der Rosenstadt

- 2 Übernachtungen im kuscheligen Doppelzimmer
- Reichhaltiges Frühstücksbuffet am Samstag
- Romantisches Zimmerfrühstück am Sonntag
- Romantisch dekoriertes Zimmer mit einer Flasche Rotwein und Schokolade
- Begrüßungscocktail am Anreiseabend
- 3-Gang Schmuse-Dinner am Freitag (Menu / Buffet)
- 4-Gang Candlelight-Dinner am Samstagabend
- Eine Flasche Wasser auf dem Zimmer
- Leihbademantel und Saunatuch auf dem Zimmer
- Late Check-out bis 15 Uhr am Sonntag
- Nutzung von Sauna und Fitnessraum
- Parkplatz am Hotel
- WLAN im gesamten Hotel

ab 199 € pro Person
buchbar von Fr - So



UNESCO Welterbe

Hildesheim kann sich gleich zweier Welterbekirchen rühmen: Die UNESCO nahm den Mariendom und St. Michaelis im Jahr 1985 gemeinsam mit ihren Kunstschätzen in die Liste des Welterbes auf. Die Michaeliskirche gilt als eine der schönsten frühromanischen Kirchen Europas.

Der Mariendom geht baugeschichtlich bis in das 9. Jahrhundert zurück. Er ist eine der ältesten Bischofskirchen Deutschlands und gilt als Keimzelle der Stadt Hildesheim – so die Legende um den 1000-jährigen Rosenstock an der Domapsis.

Das lebende Denkmal Fagus-Werk in Alfeld wurde 2011 von der UNESCO als erster Industriebau der Moderne als UNESCO-Welterbe ausgezeichnet. Das Erstlingswerk vom Bauhausgründer Walter Gropius ist nur eine halbe Autostunde von Hildesheim entfernt.

Doch damit nicht genug, neben zahlreichen Museen und Kunstausstellungen, gibt es mit dem Schloss Marienburg, dem einzigen Königsschloss Norddeutschlands, eine weitere einmalige Attraktion zu entdecken.

„Kultur Pur“

Sie lieben es auf den Spuren vergangener Zeiten zu reisen? Dann ist unser „Kultur Pur“-Angebot genau das richtige für Sie. Sie haben an Ihren 4 Aufenthaltstagen ausreichend Zeit um die besonderen Denkmäler der UNESCO-Weltkulturerbestadt Hildesheim bei einer geführten Tour sowie auf eigene Faust zu erkunden.

- 2 oder 3 Übernachtungen im komfortablen Zimmer
- Täglich reichhaltiges Frühstück
- Täglich 3-Gang Menu bzw. Buffet am Abend
- Begrüßungsgetränk
- 1 x Stadtführung durch Hildesheim
- 1 x Eintritt ins Schloss Marienburg
- Eine Flasche Wasser auf dem Zimmer
- Nutzung von Sauna und Fitnessraum
- Parkplatz am Hotel
- WLAN im gesamten Hotel

ab 159 € pro Person



Für Stadtentdecker

Ein Städtebummel ohne den üblichen Großstadttrubel? In Hildesheim sind die knapp 100.000 Einwohner kaum zu spüren. Dies werden Sie feststellen, wenn Sie sich z.B. die besondere Fachwerkarchitektur in der Innenstadt entlang der Rosenroute ansehen. Ebenso lohnenswert ist ein Streifzug zu den Hildesheimer Street-Art-Kunstwerken im Zentrum und in der Hildesheimer Nordstadt.

Unser Angebot „Städtetrip“

- 1-4 Übernachtungen im komfortablen Zimmer
- Täglich reichhaltiges Frühstück
- Täglich 3-Gang Menu bzw. Buffet am Abend
- Begrüßungsgetränk
- Eine Flasche Wasser auf dem Zimmer
- Nutzung von Sauna und Fitnessraum
- Parkplatz am Hotel
- WLAN im gesamten Hotel

ab 74 € pro Person



Verschenken Sie Freude!

Unsere beliebtesten
Gutscheine können Sie auch
online erwerben.



Entfernungen

Bushaltestelle: 0,8 km

Innenstadt: 3 km

Bahnhof Hildesheim: 4 km

Hohnsensee: 5 km

Autobahn A7: 5 km

Schloss Marienburg: 15 km

Bad Salzdetfurth: 17 km

Messe Hannover: 30 km

Airport Hannover-Langenhagen: 50 km



Am Berghölzchen 1 · 31139 Hildesheim · Tel. +49 5121 9790
berghoelzchen@halbersbacher.de · berghoelzchen.de