



  
Leuchtturm  
Restaurant • Veranstaltungen • Catering

# *Imagepräsentation*



## *Der Leuchtturm*

„Wir sind ein Restaurant für jedermann, aber mit sehr hohen Qualitätsansprüchen“, mit diesen Worten bringt der Eigentümer und Küchenchef Frank Wiechern die Philosophie im Harburger Leuchtturm auf den Punkt.

Der Leuchtturm an der Harburger Außenmühle ist ein gastronomisches Highlight, dessen Ausstrahlung weit über den Süderelberaum hinausreicht.

Die kreative hanseatisch-mediterrane Karte begeistert nicht nur die Liebhaber von Fisch und Meeresfrüchten. Auch die angebotenen Fleischspezialitäten sind von herausragender Qualität.

Kreativität, Topfrische sowie die Verwendung saisonaler und regionaler Zutaten sind die Basis für das Erfolgsrezept im Leuchtturm.

## *Die Lage*

Das Restaurant Leuchtturm liegt direkt am Eingang des Harburger Stadtparks mit phantastischem Blick über die Außenmühle.

Auf insgesamt 96 Hektar verteilen sich im Harburger Stadtpark die unterschiedlichsten Landschaften. Dichtbewaldete Hügel wechseln sich ab mit lichten Grasflächen, Teichen, Moorlandschaften und Blumenwiesen.

Das Erlebnisbad MidSommerland liegt vis-à-vis dem Restaurant.

Der Außenmühlenteich lädt außerdem zu ausgedehnten Tret- und Ruderboottouren ein.

## *Die Aussicht*

Ob im À-la-carte-Restaurant, im teilbaren Saal oder auf der Panorama-Terrasse – aufgrund der exklusiven Lage des Harburger Leuchtturms genießen die Gäste überall einen erstklassigen Ausblick auf den Stadtpark und die Außenmühle.





## *Das Restaurant*

Warme Terracotta-Farben, ausgesuchtes Mobiliar und viel natürliches Licht sorgen im Restaurant für ein unaufdringliches mediterranes Flair. In der zum Restaurant hin offenen Showküche kann man Frank Wiechern und seinem Team bei der Zubereitung der Speisen über die Schulter gucken.

95 Sitzplätze stehen im Restaurant zur Verfügung. Aufgrund der großen Nachfrage wird um Tischreservierung gebeten.

Zudem steht den Gästen im Sommer und an Sonntagen ein verschiedenartiges Kuchenbuffet zur Verfügung.

Die zum Restaurant gehörende Panorama-Terrasse ist seeseitig gelegen und bietet bei schönem Wetter im Halbschatten der alten Bäume 120 Personen Platz.

## *Die Weingrotte*

Unter dem Restaurant befindet sich die Weingrotte. Dieses urige Gewölbe beherbergt nicht nur einige hundert Weinsorten, sondern wohl auch einen der außergewöhnlichsten Genusstempel der Stadt. Die Weingrotte wurde als exklusiver Veranstaltungsraum für bis zu 16 Personen konzipiert. Diese Top-Location verfügt über einen separaten Eingang sowie einen separaten Sanitärbereich. Die Exklusivität der Weingrotte wird durch einen Private-Service – d. h. eine Servicekraft kümmert sich ausschließlich um das Wohl der Gäste – abgerundet.





## Der Festsaal

Der große Veranstaltungsraum ist teilbar und bietet 30 bis 250 gesetzten Gästen bequem Platz.

Die dazugehörige, aber separat abgetrennte Terrasse ermöglicht die Kombination aus gedeckter Tafel im Innenbereich sowie locker arrangierten Bistrotischen auf der Terrasse mit Seeblick.

Der Festsaal wird für private und geschäftliche Veranstaltungen genutzt, wie:

Hochzeiten – Geburtstage – Konfirmationen – Taufen  
Betriebsfeste – Jubiläen – Weihnachtsfeiern – Präsentationen

## Das Catering

Höchste Qualitätsansprüche an Küche und Service erfüllt auch der Bereich Partyservice/Catering – vom romantischen Candle-Light-Dinner für zwei Personen bis hin zum großen Firmenevent mit spektakulärem Rahmenprogramm mit bis zu 1.000 Teilnehmern.

## Das Restaurant Leuchtturm in Stichworten

- Restaurant mit 95 Sitzplätzen
- Festsaal (teilbar und mit eigener Terrasse am See) mit bis zu 250 Sitzplätzen
- Große Panorama-Terrasse mit 120 Plätzen
- Exklusive Weingrotte mit Private-Service für max. 16 Personen
- 4 Küchen
- Catering für bis zu 1.000 Personen



## Kapazitäten Saal

Gesamter Saal (300m<sup>2</sup>)

Reihenbestuhlung: 240 Personen

Parlam. Bestuhlung: 140 Personen

Tafeln mit Tanzfläche: 180 Personen

Tafeln ohne Tanzfläche 250 Personen

Blocktische: bis 160 Personen

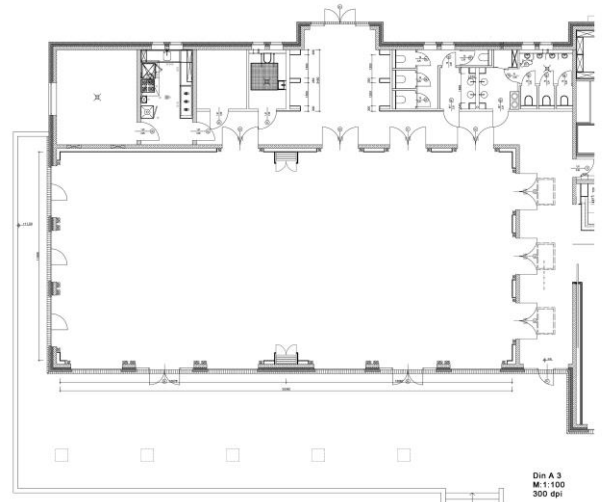
Saalhälfte (150m<sup>2</sup>)

Reihenbestuhlung: 100 Personen

Parlam. Bestuhlung: 60 Personen

Tafeln: bis 100 Personen

Blocktische: bis 80 Personen



## Kontakt Daten & Anschrift

Restaurant Leuchtturm  
Außenmühlendamm 2  
21077 Hamburg-Harburg

Tel.: 040 - 702 99 777

Fax: 040 - 702 99 778

Web: [www.leuchtturm-harburg.de](http://www.leuchtturm-harburg.de)

eMail: [info@leuchtturm-harburg.de](mailto:info@leuchtturm-harburg.de)

### Veranstaltungsmanagement

Nadja Abas & Angelina Mießen

Tel.: 040 - 702 99 77 22

eMail: [events@leuchtturm-harburg.de](mailto:events@leuchtturm-harburg.de)

