

TRAITEUR WILLE

FEINE KOCHKUNST

BRIESE STUDIOS Hamburg

Briese Studios

Mit Licht fing alles an. Inspirierende, weiße, lichtdurchflutete Transparenz. Raumerlebnisse, die mit üblicher Studio-Trivalität überhaupt nichts mehr zu tun haben.

Die Briese Studios bestehen durch cooles bis ins kleinste Detail stimmiges Design und konzeptionelle Raumgestaltung. Die variablen Studios mit einer Deckenhöhe bis zu 8,50 m bieten für jede Art von Event einzigartige Schauplätze mit umfassendem Serviceangebot. BRIESE, dieser Name wurde zum Inbegriff des besonderen Lichts für Fotografie und Film.

Briese steht aber auch für eine völlig neue Studioarchitektur als inspirierendes Ambiente kreativer Arbeiten und die besondere Atmosphäre erfolgreicher Events. Aus idealen Räumen, perfekter Technik und dem lückenlosen Service eines engagierten Teams entstand ein Angebot, das internationale Maßstäbe setzt.

Die Mietstudios sind ein Ort mit viel Charme und Atmosphäre. Durch die Ateliers flutet gleichmäßig das Tageslicht sodass die Magie von Fotografie und Film spürbar wird.

Das macht die Briese Studios zum perfekten Ort für Events bis zu 350 Gäste. Durch flexible Trennwände sind die sechs Studios von 76 Quadratmeter bis auf 636 Quadratmeter erweiterbar.

Große Unternehmen präsentieren in den Studios gerne Ihre Produkte oder veranstalten Führungsseminare und Pressekonferenzen.



BRIESE STUDIOS Hamburg

Jedes Studio verfügt über:

4 Stromanschlüsse à 32A
2 Verteilerkästen mit je 8 Steckdosen
einen CD- Player und 4 Boxen/ iPod Kabel
Schminktische und Umkleide
Bügel, Bügeleisen und Bügelbrett
WLAN und Telefon

Studio 1

Das Studio ist direkt am Parkplatz gelegen. Es verfügt über ein großes Außentor mit einer Breite von 3,20m. Die Studiofläche hat eine Größe von 150 Quadratmetern

Studio 2

Das Studio hat eine Gesamtfläche von 150 Quadratmetern. Eine 10x10 m große Hohlkehle geht nahtlos in den Fußboden über. Des Weiteren ist an der Decke eine bewegliche 8x2 m große Lichtwanne installiert.

Studio 3

Das Studio hat einen separaten Seiteneingang und verfügt über eine lange Fensterseite mit typischen Industriefenstern der 1930er. Die Gesamtfläche beträgt ebenfalls 150 Quadratmeter

Studio 5

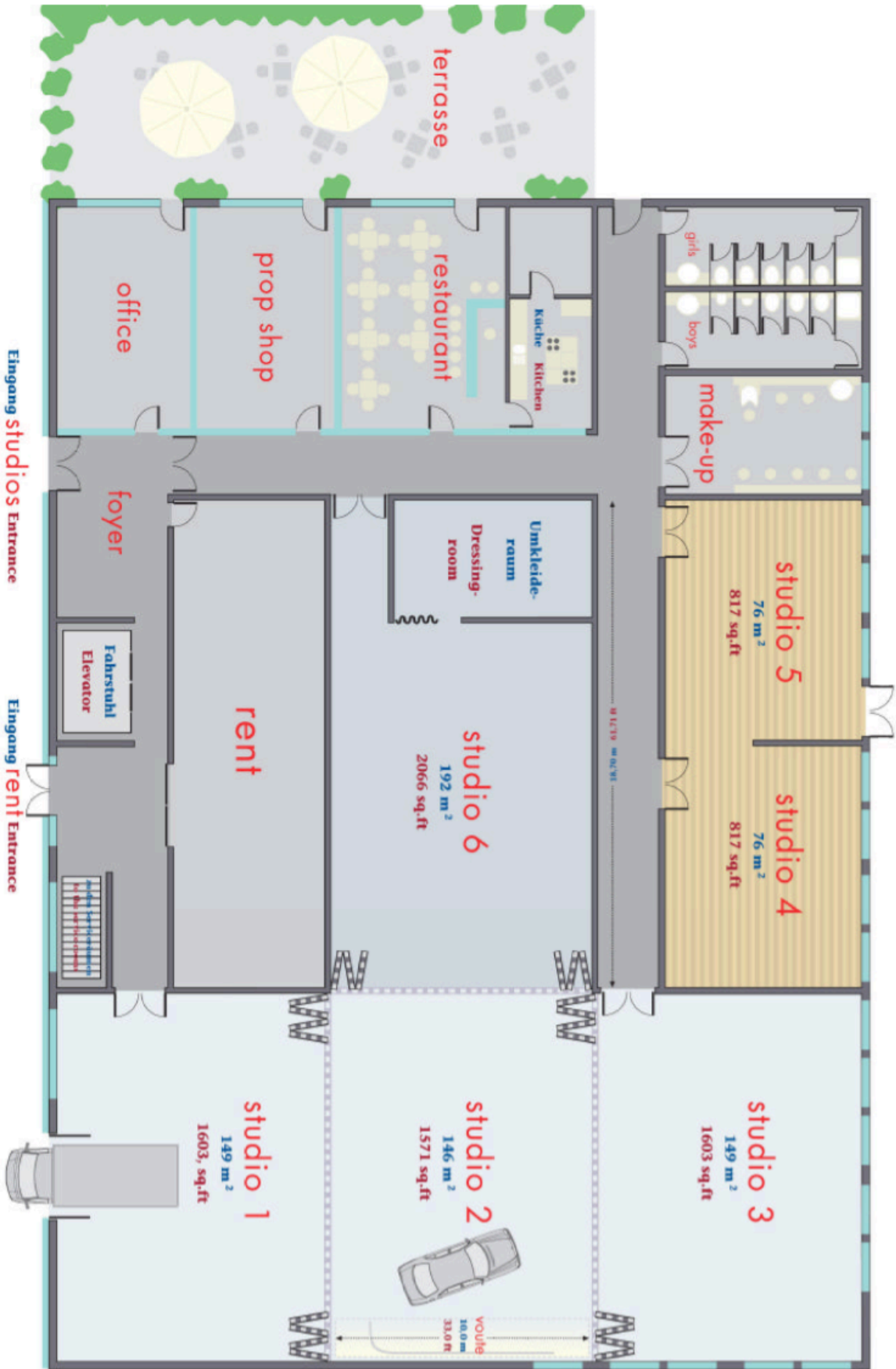
Das Studio ist mit einer Größe von 76 Quadratmetern etwas kleiner. Charakteristisch für diesen Raum ist der weiße Holzfußboden und die Industriefenster.

Studio 6

Das Studio hat einen grauen Fußboden und hat eine Gesamtfläche von 200 Quadratmetern. Ein kleiner abgetrennter Bereich kann perfekt als Backoffice für das Catering genutzt werden.



BRIESE STUDIOS Hamburg



TRAITEUR WILE