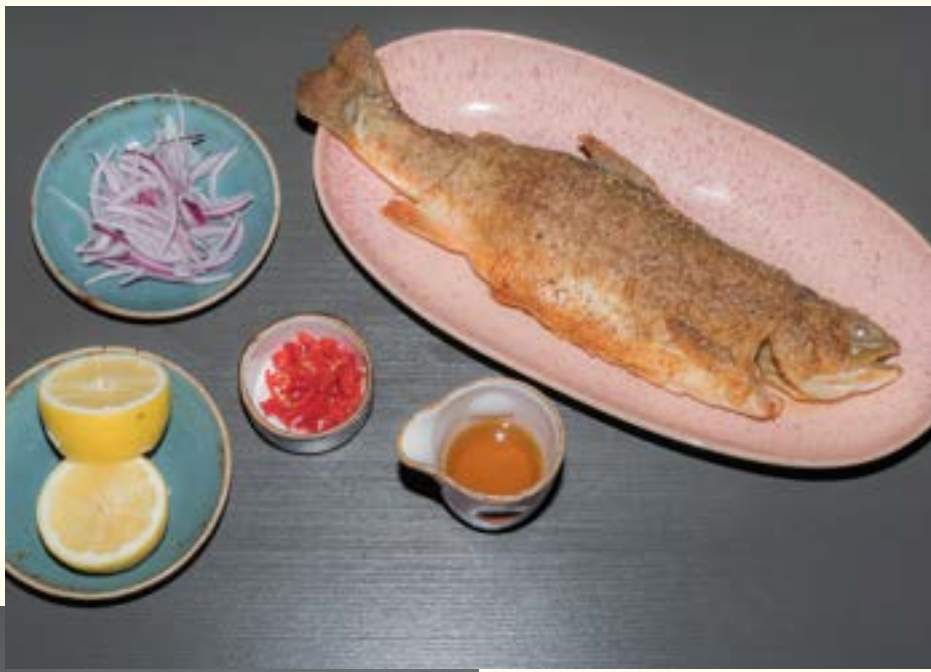


STANLEY









ABOUT

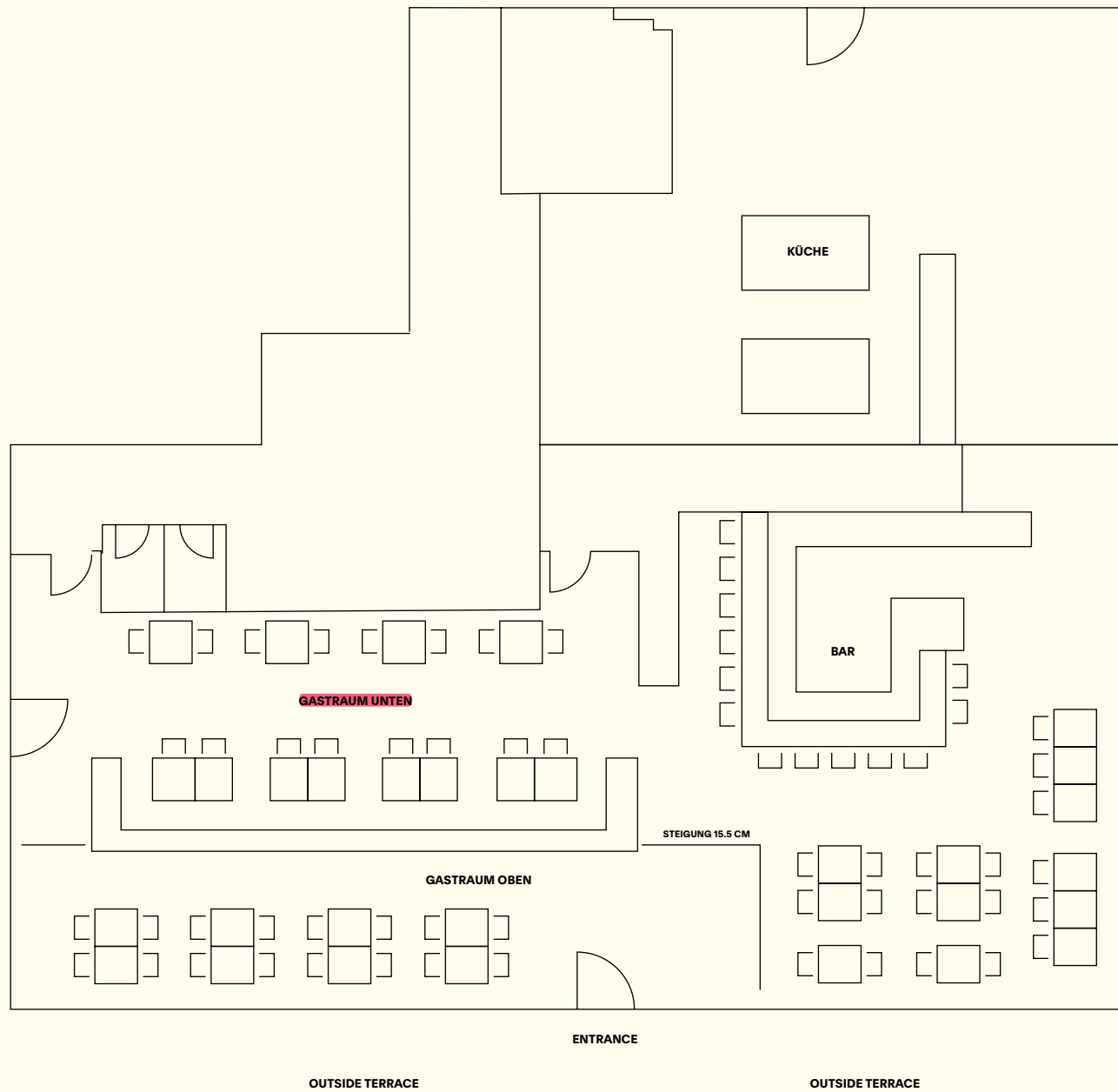
Die IMA CLIQUE und ihre Vorliebe zu Kontrasten kommen im STANLEY zum Vorschein. Grüner indischer Marmor gepaart mit rosa Estrich. Eleganz verbunden mit Lässigkeit. Das Konzept im STANLEY steht für eine Küche, auf die man immer wieder Lust bekommt, da sie emotional zugänglich und im Einfachen so perfektioniert ist. Ein zentrales Produkt ist Fisch aus der Region. Wir lieben das vielseitige Zubereiten, von Räuchern über Dämpfen, Grillen, Braten, Einlegen. Die Tatsache, dass regionaler Fisch im Gegensatz zu Fleisch geringere ökologische Ausmaße zu verantworten hat, zum Beispiel in Bezug auf CO2, ist für uns



ABOUT

ebenso entscheidend. Apropos: Auch bei Gemüse und Früchten greift unser Küchenteam auf ein Netzwerk überwiegend lokaler Produzenten zurück. Das in der Designpresse hochgelobte Interieur des Restaurants zeichnet sich durch hochwertige Materialien wie massive Marmorelemente, eine Decke aus Messing und Apfelbaumholz sowie Kunst zeitgenössischer Fotograf:innen an der Wand aus. Das STANLEY lädt ein, sich auf das Wesentliche zu konzentrieren: Freundschaft, gemeinsame Erinnerungen, Spaß und purer Genuss. Veranstaltungen jeder Art bekommen hier einen außergewöhnlichen Touch.





Sitzplätze: 75
 Exklusiv: 90
 Stehempfang: 150
 qm²: 180







CONTACT

Ottostrasse 16-18
60329 Frankfurt am Main

stanleyfrankfurt.com
Instagram @stanleyfrankfurt
Facebook @stanleyrestaurantffm

Kontakt:
Nadine Moeller

M 0176-42790304
E nadine@imaclique.com

STANLEY