



**H<sup>3</sup>**  
**raumfabrik**

Exklusive Events im besonderen Ambiente

---

Hedderheimer Landstraße 155  
60439 Frankfurt am Main



# Raumfabrik auf einen Blick

- 750m<sup>2</sup> barrierefreier Veranstaltungsraum
- Beeindruckende 9 Meter Deckenhöhe
- Direkt angrenzender Innenhof (280m<sup>2</sup>)
- Viele weitere Nebenflächen



## Unsere Geschichte

**1960**

### Ehemalige Fabrikationshalle

Die Hedderheimer Metallwarenfabrik baut das Fabrikgebäude für die Fertigung von Haushaltswaren.

**1973**

### Nutzung als Lagerhalle

Die Produktion in Hedderheim wird in den 70er Jahre eingestellt und die Fabrik als Lager weiter vermietet.

**2014**

### Gründung der Hedderheimer Höfe

Die Hedderheimer Höfe werden als Quartier für Kunst, Kultur und Gewerbe gegründet.

**2019**

### Eröffnung der raumfabrik

Die Veranstaltungshalle eröffnet im April 2019 und plant Erweiterungen durch ein Bistro & Catering.



Tagungen



Ausstellungen



Seminare

## Veranstaltungsformate

Ausgelegt für Seminare, Tagungen und Kongresse bietet die Raumfabrik ausgezeichnete Gegebenheiten für exklusive Veranstaltungen auf einer barrierefreien Fläche von 750m<sup>2</sup>. In der ehemaligen Fabrikhalle wurden einst Metallwaren gefertigt, heute bietet die industrielle Atmosphäre Ihnen Raum für diverse Veranstaltungsformate.



## Raum für neue Ideen

Eine Besonderheit der Raumfabrik sind, neben der großen Veranstaltungshalle, zahlreiche weitere Nebenflächen. Zusätzliche Räume für Workshops oder Breakout-Sessions die von der Veranstaltungshalle abgehen, ein großer Innenhof und unsere Bistronomie bieten Ihnen viel Raum für neue Ideen.

# Raumplan

## Raum „Produktionsraum“

- Fläche von 104 m<sup>2</sup>
- Eigene Zufahrt zur Belieferung

## Halle „Raumfabrik“

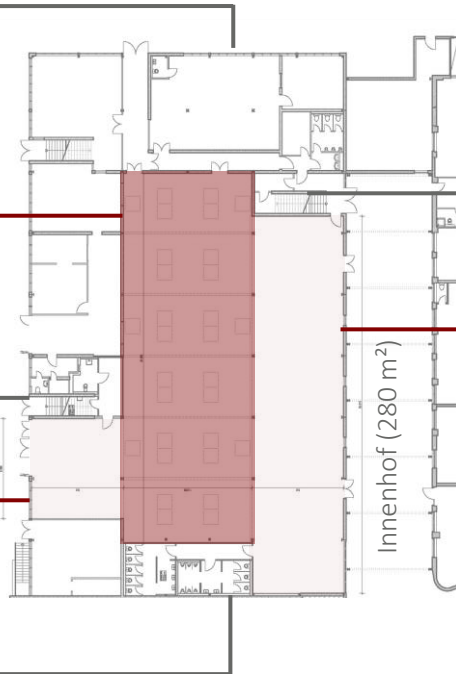
- 9 Meter Raumhöhe
- Nutzungsfläche 387 m<sup>2</sup>

## Barrierefreie Toiletten

## Halle „Raumfabrik“

- 3 Meter Raumhöhe
- Nutzungsfläche 76 m<sup>2</sup>

## Toiletten



## Raum „Atelier“

- Fläche von 275 m<sup>2</sup>
- Zugang im 1sten OG

## Halle „Raumfabrik“

- 3 Meter Raumhöhe
- Nutzungsfläche 285 m<sup>2</sup>

*Genussfabrik*  
EVENTS . BISTRONOMIE . CATERING

## Halle „Raumfabrik“



## Raum „Atelier“



## Innenhof



Länge (m)

Breite (m)

Höhe (m)

Fläche (m<sup>2</sup>)





Halle „Raumfabrik“ (Gesamtfläche)				748
Mittelschiff	32,00	11,8	9,00	387
Großes Nebenschiff (rechts)	33,50	8,50	3,00	285
Kleines Nebenschiff (links)	8,90	8,50	3,00	76
Raum „Atelier“	32,50	8,45	7,00	275
Innenhof	35,00	8,00		280

# Übersicht Veranstaltungsflächen

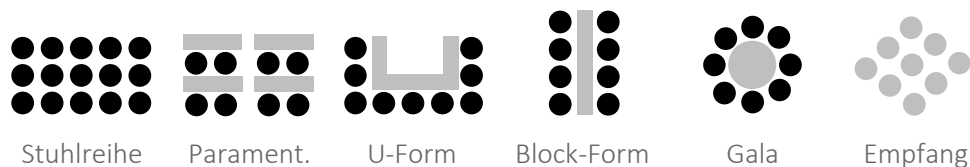
## Kurzübersicht

Personenkapazität	Max 600
Anzahl Eventflächen	3 (größte Eventfläche 750 m <sup>2</sup> )
Location für	Kongresse, Seminare, Präsentationen, Firmenfeiern
Nutzungsmöglichkeiten	Abends, Tagsüber, Wochentags, Wochenende
Region	Frankfurt Norden

## Besondere Merkmale

-  WLAN
-  Parkplätze
-  Tageslicht
-  Zufahrt für LKW/Bus

## Bestuhlungsplan



Halle „Raumfabrik“	400	150	200	350	250	600
Raum „Atelier“	80	40	35	60	50	100

# Der Weg zur Raumfabrik

Die Raumfabrik befindet sich im Nord-Westen von Frankfurt mit direkter U-Bahn Anbindung der Linien U1/U9 (Heddernheimer Landstraße) zur Innenstadt. Die Autobahnen A5 Kassel/Darmstadt, A3 Köln/Würzburg und A66 nach Wiesbaden ermöglichen eine schnelle Verbindung zu umliegenden Städten. Auf dem Gelände befinden sich eine Anzahl an Stellplätze und eine Wendeschleife für Busse.



## Entfernungen mit dem Auto

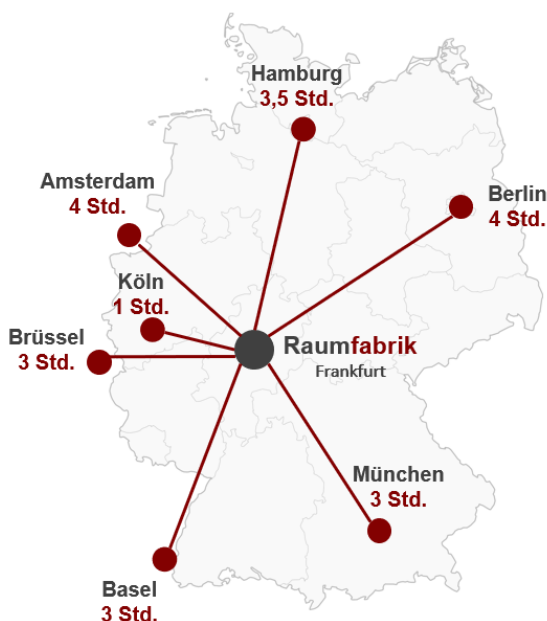
15 Minuten - Frankfurter Innenstadt

15 Minuten - Flughafen Frankfurt

12 Minuten - Eschborn

5 Minuten - Merton Viertel

## Internationaler Standort



Zusätzlich zu der guten Autobahnanbindung erreichen Sie die Raumfabrik von alle größeren internationalen und deutschen Städten mit einer schnellen ICE Verbindung. Auch der internationale Flughafen von Frankfurt ist von der Raumfabrik in nur 15 Minuten mit dem Auto zu erreichen.

# Ihre Ansprechpartnerin

---



## **Serkan Müller**

Geschäftsführerin  
IHK Sommelière und Restaurantmeisterin

Email: [s.mueller@raumfabrik-frankfurt.com](mailto:s.mueller@raumfabrik-frankfurt.com)

Telefon: +49 (0) 69 247 445 330

Mobil: +49 (0) 151 722 133 79



[www.raumfabrik-frankfurt.com](http://www.raumfabrik-frankfurt.com)



[www.facebook.com/RaumfabrikFrankfurt](https://www.facebook.com/RaumfabrikFrankfurt)



[raumfabrik\\_frankfurt](https://www.instagram.com/raumfabrik_frankfurt)

  
**raumfabrik**