



**LANGEN** FOUNDATION



## LANGEN FOUNDATION

Die im Kulturraum Hombroich nahe Düsseldorf gelegene Langen Foundation ist ein Meisterwerk internationaler Museumsarchitektur.

Ein Gesamtkunstwerk aus Beton, Glas und Stahl, geschaffen von dem weltbekannten Stararchitekten Tadao Ando für die Kunstsammlung Viktor und Marianne Langen.

Der perfekt in die umgebende Natur eingepasste Gebäudekomplex besticht durch seine klaren Strukturen und spektakulären Blickachsen und wird von der Presse als „schönstes Privatmuseum Deutschlands“ gefeiert.

Seit Eröffnung im Jahre 2004 ist die Langen Foundation nicht nur eine renommierte Adresse für hochkarätige Kunstpräsentationen, sondern auch eine erstklassige Location für Top-Events und private Veranstaltungen. Das Kunsthaus kann ganztags sowie für mehrere Tage angemietet werden. Die Nutzung des gesamten Gebäudes und des Außengeländes der Langen Foundation ist bei jeder Anmietung exklusiv. Mietpreise erhalten Sie auf Anfrage.





## LANGEN FOUNDATION

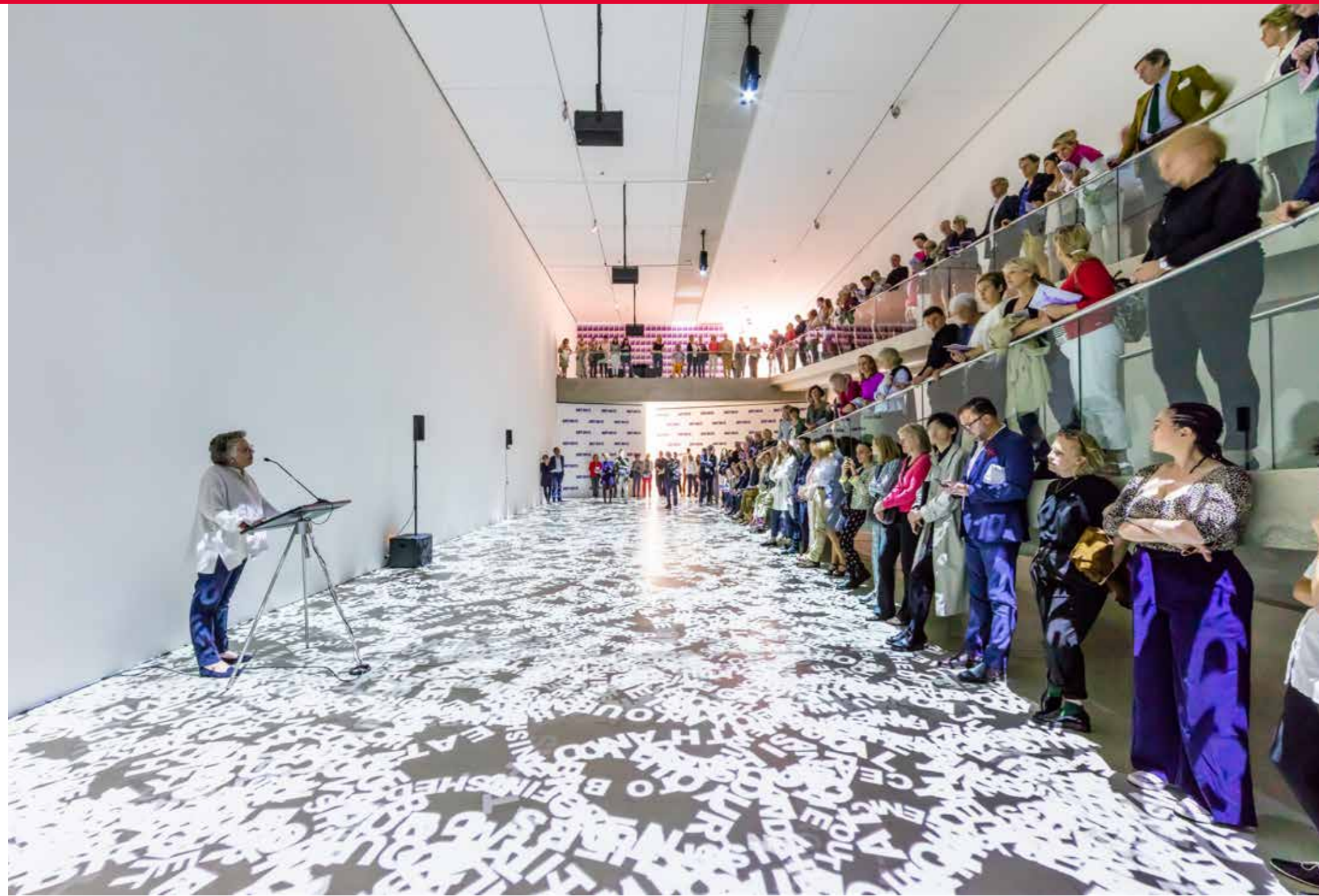
### Moderne 1

Lage UG  
Raumgröße ca. 430 m<sup>2</sup>  
Raummaße 42,6 x 10,2 m  
Raumhöhe 8 m  
Abdunkelbar

Für den modernen Teil der Sammlung Viktor und Marianne Langen hat Tadao Ando zwei parallele Baukörper entworfen. Sechs Meter tief in die Erde gegraben, sind die beiden Quader harmonisch in die natürliche Umgebung eingebettet. Moderne 1 ist der größte Raum der Langen Foundation: Acht Meter hoch, von einem Oberlichtband und einem seitlichen Fenstereinschnitt erhellt, hat er einen kirchenschiff-ähnlichen Charakter.

Die Moderne 1 eignet sich als exklusiver Veranstaltungsort für Stehempfänge für bis zu 350 Personen. Bei Ansprachen oder Vorträgen bietet er Platz für bis zu 300 Personen. Ein gesetztes Essen kann für bis zu 220 Personen serviert werden. Alle wichtigen Facilities sind unmittelbar erreichbar.

**Moderne I | Ort der Begegnung**





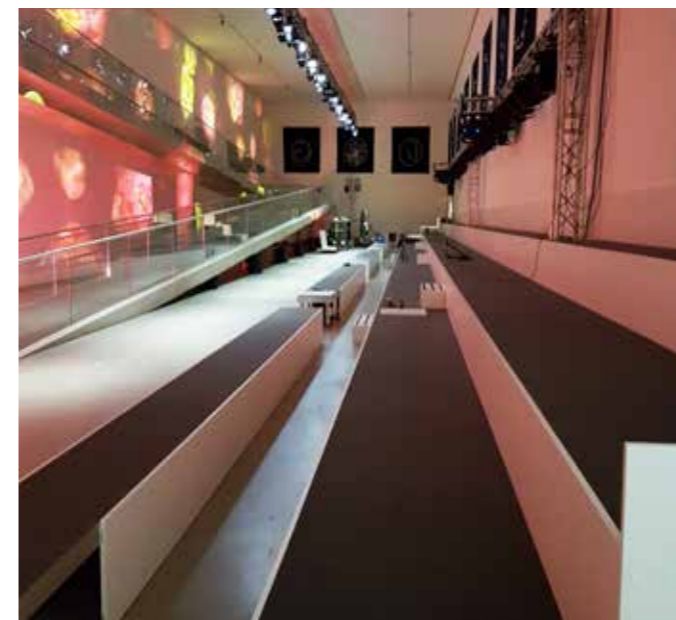
## LANGEN FOUNDATION

### Moderne 2

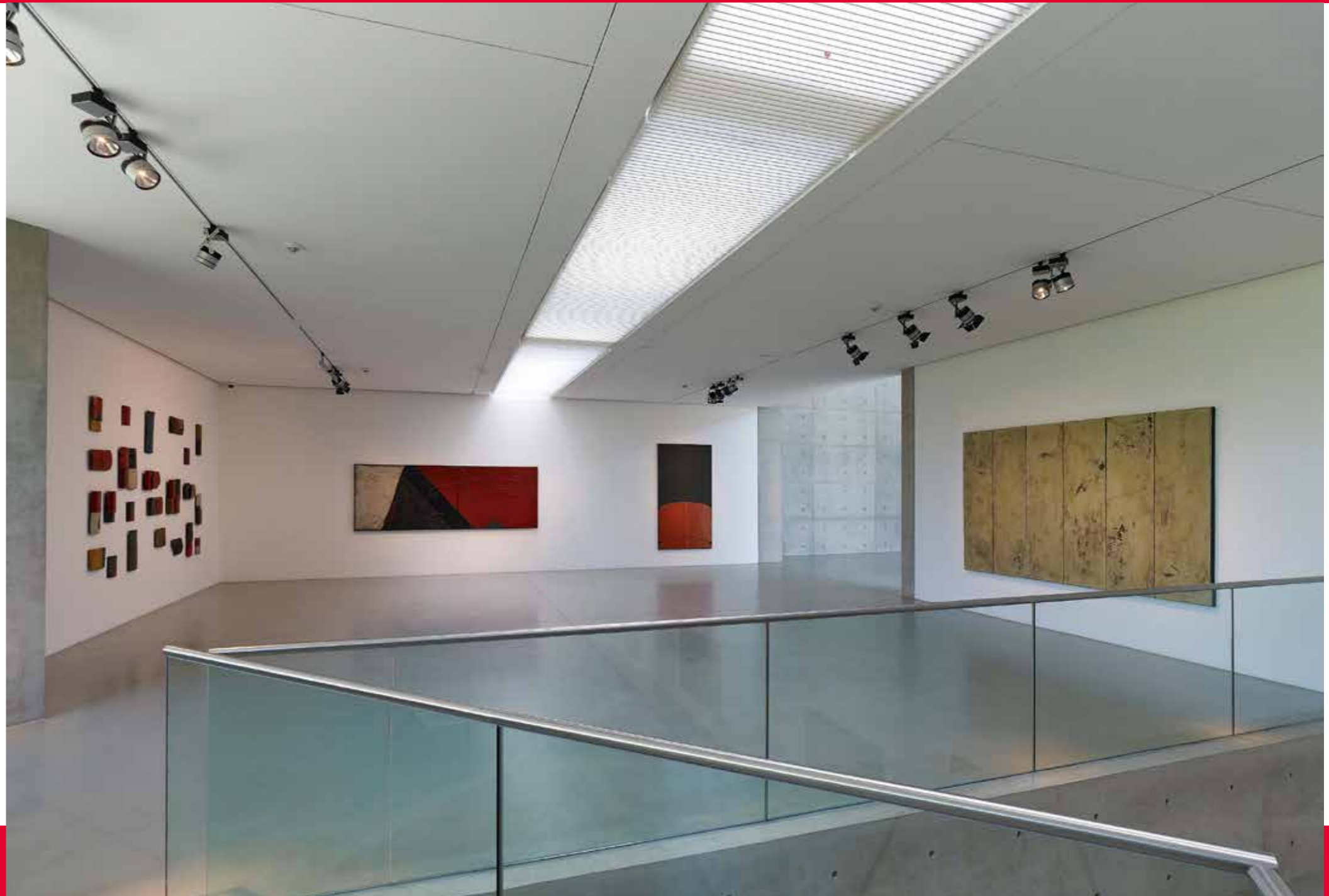
Lage UG  
Raumgröße ca. 260 m<sup>2</sup>  
Raummaße 42,6 x 6,1 m  
Raumhöhe 8 m  
Abdunkelbar

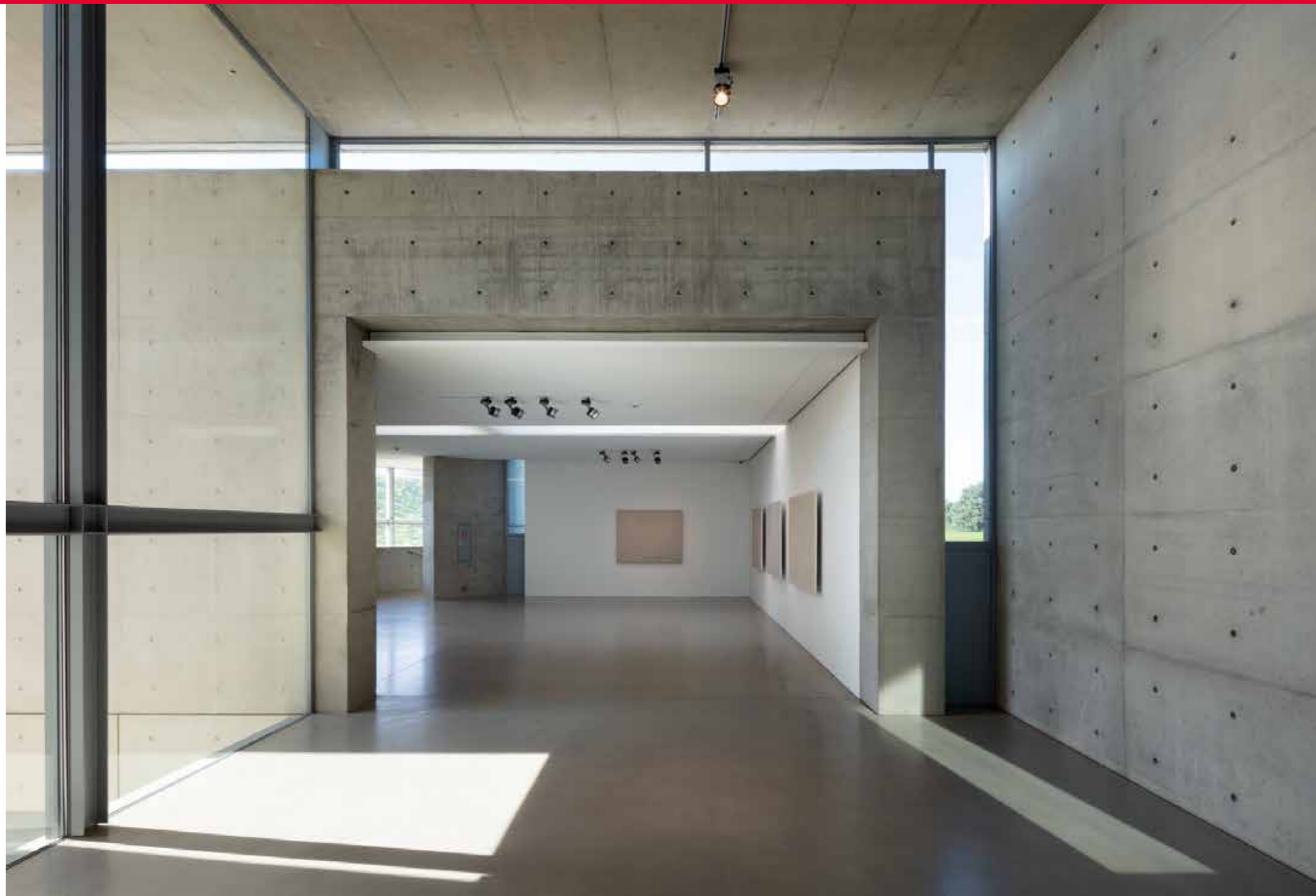
Parallel zur Moderne 1 gelegen und unmittelbar mit ihr verbunden ist die ebenfalls acht Meter hohe Moderne 2. Besonderes Merkmal dieses zweitgrößten Raumes der Langen Foundation ist die zweiläufige Rampe, die ihn seitlich in ganzer Länge durchmisst und die zum Zwischengeschoss führt.

Bei Empfängen bietet die Moderne 2 Platz für bis zu 200 Personen, bei Eindeckung einer langen Tafel/gesetztem Essen finden bis zu 120 Personen Platz. Ideal ist eine parallele Nutzung der beiden großen Räume. So wird Moderne 2 im Zusammenspiel mit Moderne 1 bei Tagungen gerne für das Mittagessen genutzt. Alle wichtigen Facilities sind unmittelbar erreichbar.



**Moderne 2 | Ort der Begegnung**





## LANGEN FOUNDATION

### Moderne 3

Lage Zwischengeschoss  
Raumgröße ca. 200 m<sup>2</sup>  
Raummaße 10,2 x 26,4 m  
Raumhöhe 3,45 m

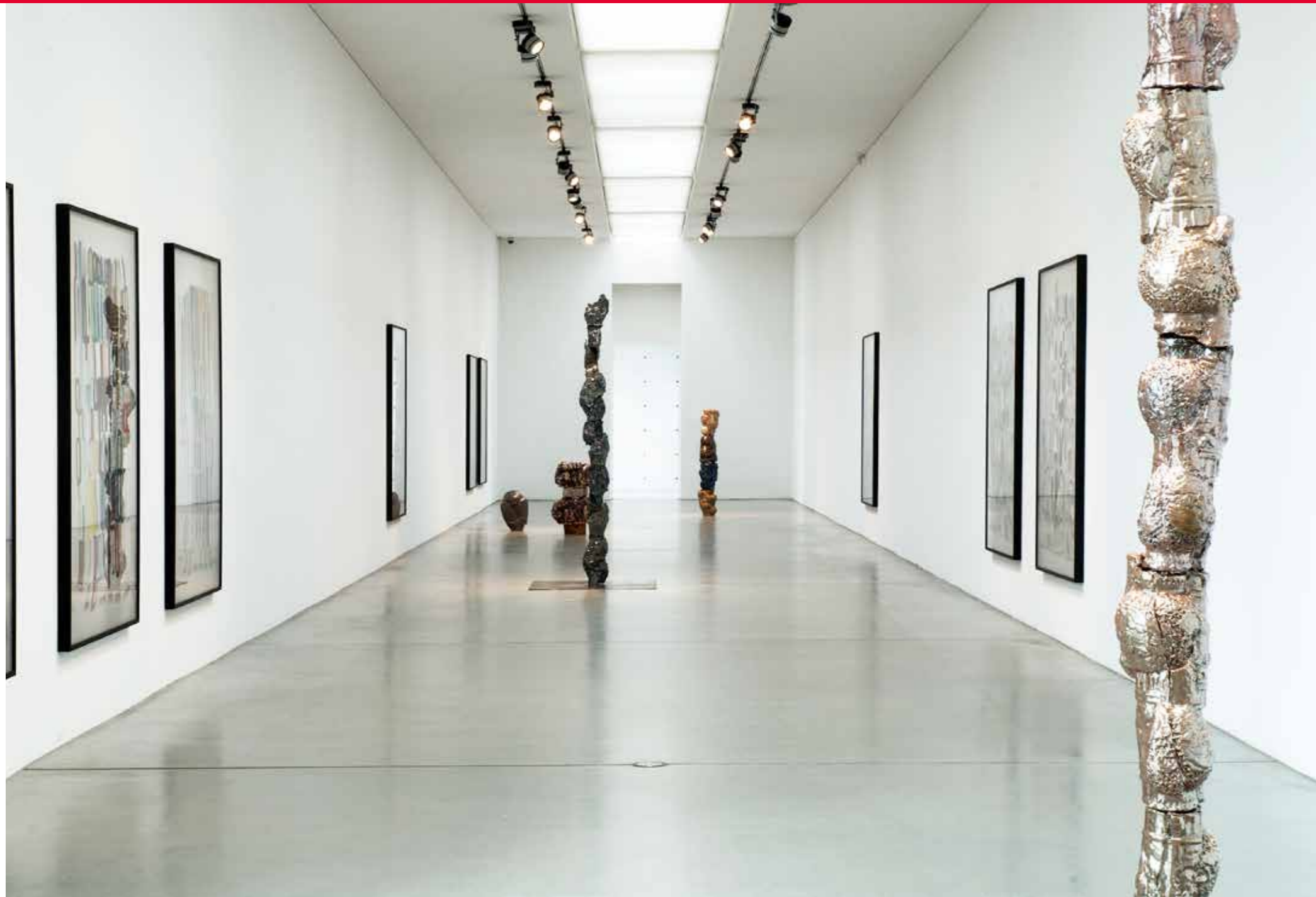
Ein ganz spezieller Raum ist die Moderne 3. Hier kommt der skulpturale Charakter der Architektur besonders gut zur Geltung. Als Empore auf einer Zwischenebene eingezogen, hat die Galerie einen intimeren Charakter als die beiden großen Räume. Sie ist zur Moderne 1 und Moderne 2 geöffnet und bietet großartige Blicke in die beiden Ausstellungssäle. Eine bodentiefe Fensteröffnung über der Freitreppe, ein versetztes Seitenfenster und schmale Fensterschlitze geben den Blick nach außen frei und sorgen für natürlichen Lichteinfall.

Die Moderne 3 eignet sich besonders für kleinere Empfänge und Essen sowie für Pressekonferenzen.



**Moderne 3 | Ort der Begegnung**





## LANGEN FOUNDATION

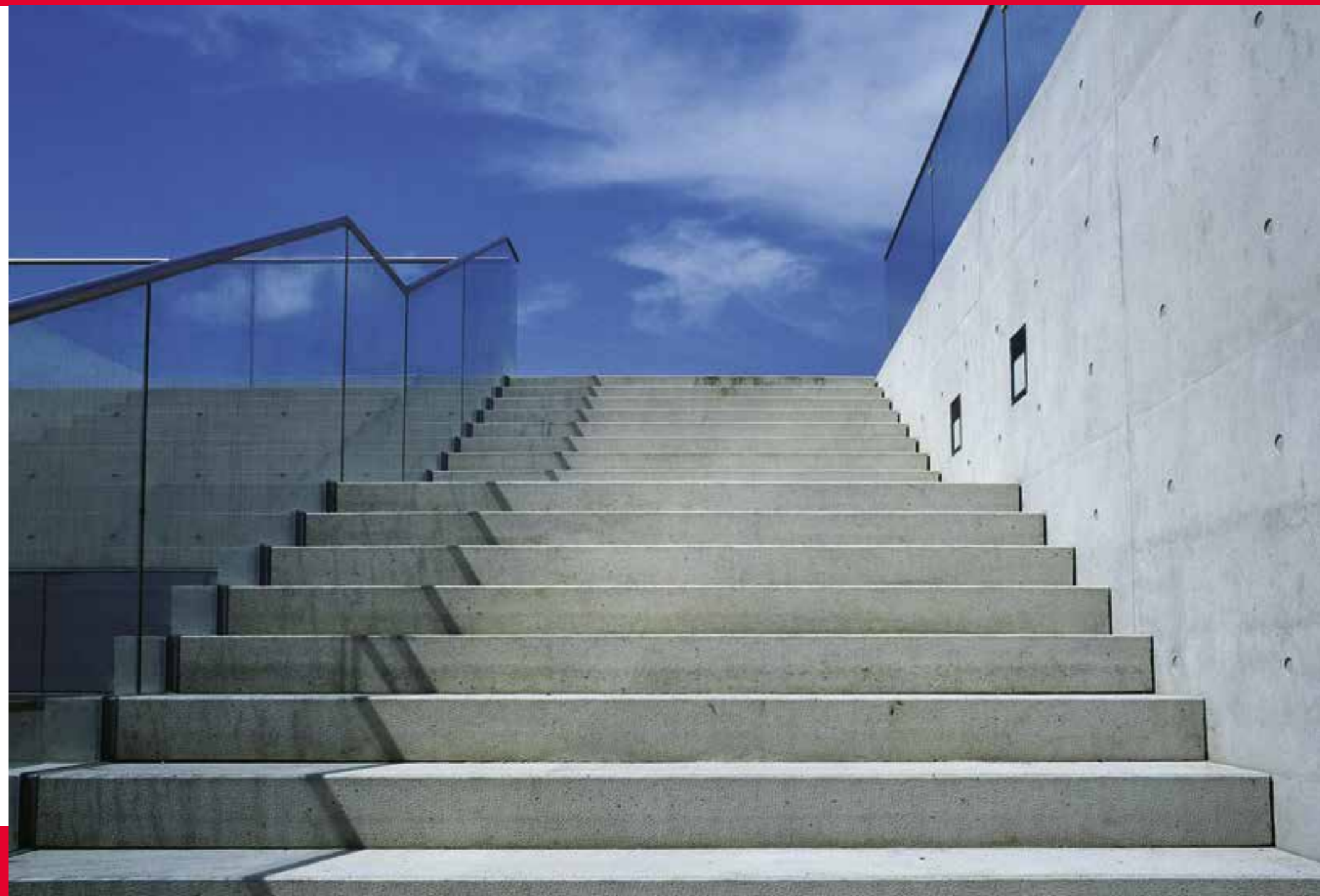
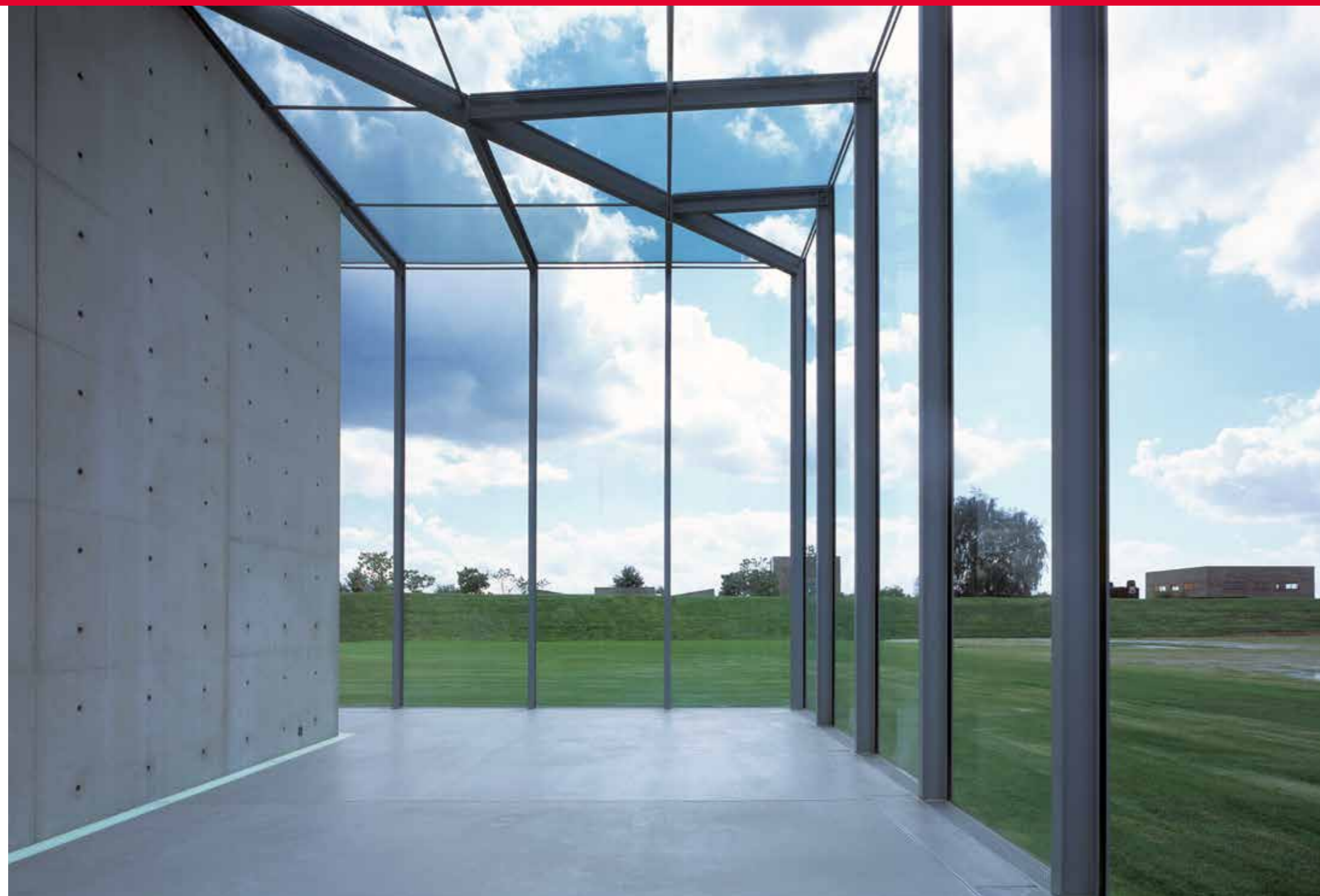
### Japanraum

Lage EG  
Raumgröße ca. 210 m<sup>2</sup>  
Raummaße 43 m x 5,4 m  
Raumhöhe 4,5 m  
Abdunkelbar

Der ebenerdig gelegene Japanraum präsentiert sich von außen als geschlossener Betonriegel, der allseitig von einer Stahl/Glasveranda umhüllt ist. Der ungewöhnlich schmale, langgestreckte Galerieraum wurde von Tadao Ando als „Raum der Stille“ speziell für den japanischen Teil der Sammlung Langen konzipiert. Beleuchtet wird er von einem durchgehenden Oberlichtband, im hinteren Raumviertel öffnet sich ein 5,40 m breiter Fensterausschnitt.

Der Japanraum eignet sich für Empfänge von bis zu 150 Personen. Auch für kleine, feine Essen bietet er einen stimmungsvollen Rahmen. Bei Tagungen wird dieser Raum gerne als Breakout-Room genutzt.

Japanraum | Ort der Begegnung





## LANGEN FOUNDATION

**Außenanlage**  
Grundfläche 2200 qm

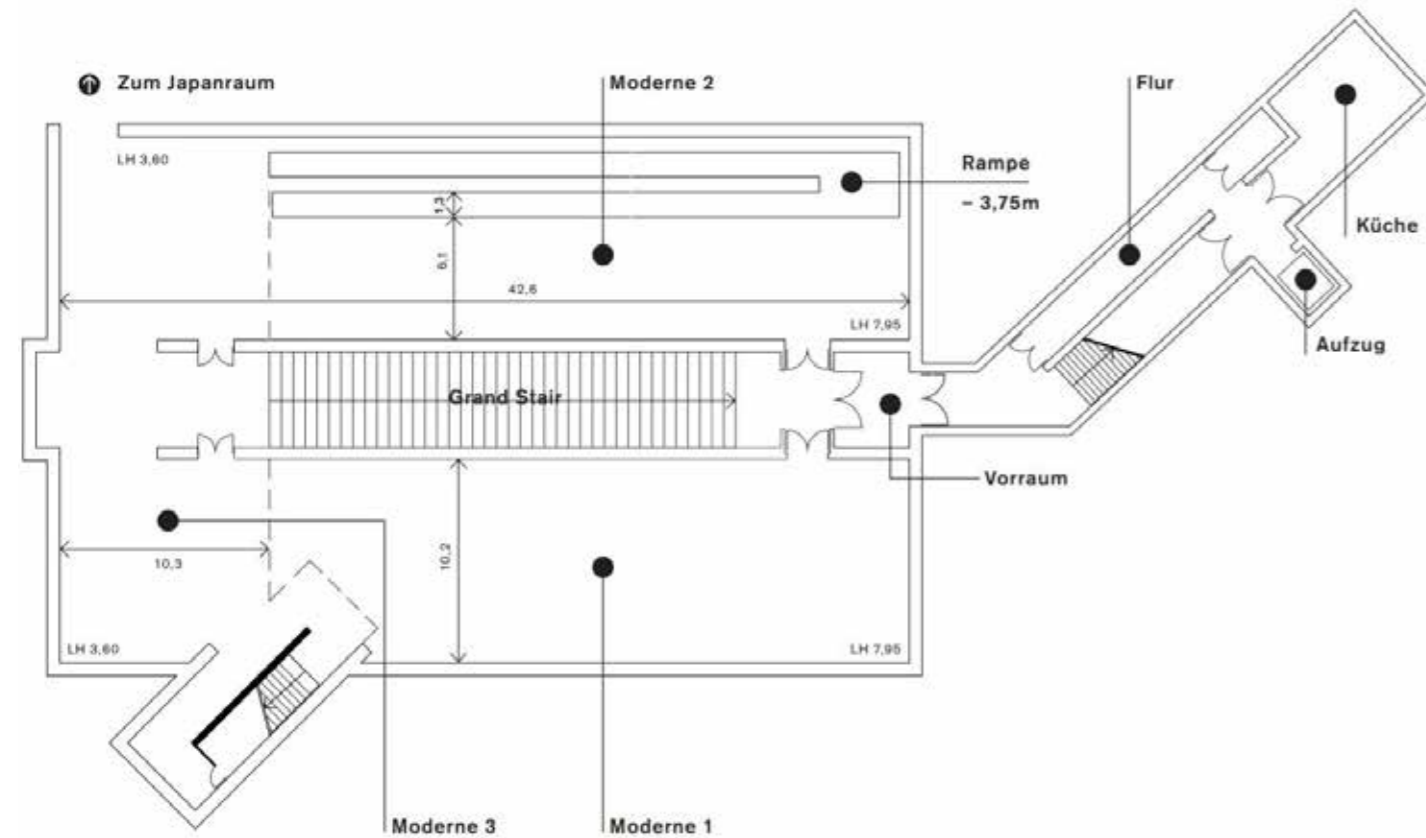
Nicht nur die Räume der Langen Foundation, auch der großzügige Außenbereich kann für Veranstaltungen genutzt werden. Dabei wird die skulpturale Architektur zu einer grandiosen Kulisse, die den Wechsel der natürlichen Lichtstimmungen reflektiert. Mit ihren weiten Rasenflächen, dem von Kirschbäumen flankierten Spiegelteich und der spektakulären Freitreppe ist die Außenanlage ein idealer Rahmen für Mode- und Objektfotografie, Filmproduktionen oder auch exklusive Präsentationen.

Selbstverständlich besteht auch bei allen anderen Veranstaltungen die Möglichkeit, im Außenbereich ein Zelt aufzubauen und ungestört unter freiem Himmel zu feiern.



**Außenanlage | Ort der Begegnung**

## LANGEN FOUNDATION



### Moderne 1

Lage UG  
Raumgröße ca. 430 m<sup>2</sup>  
Raummaße 42,6 x 10,2 m  
Raumhöhe 8 m  
Abdunkelbar

### Moderne 2

Lage UG  
Raumgröße ca. 260 m<sup>2</sup>  
Raummaße 42,6 x 6,1 m  
Raumhöhe 8 m  
Abdunkelbar

### Moderne 3

Lage Zwischengeschoss  
Raumgröße ca. 200 m<sup>2</sup>  
Raummaße 10,2 x 26,4 m  
Raumhöhe 3,45 m

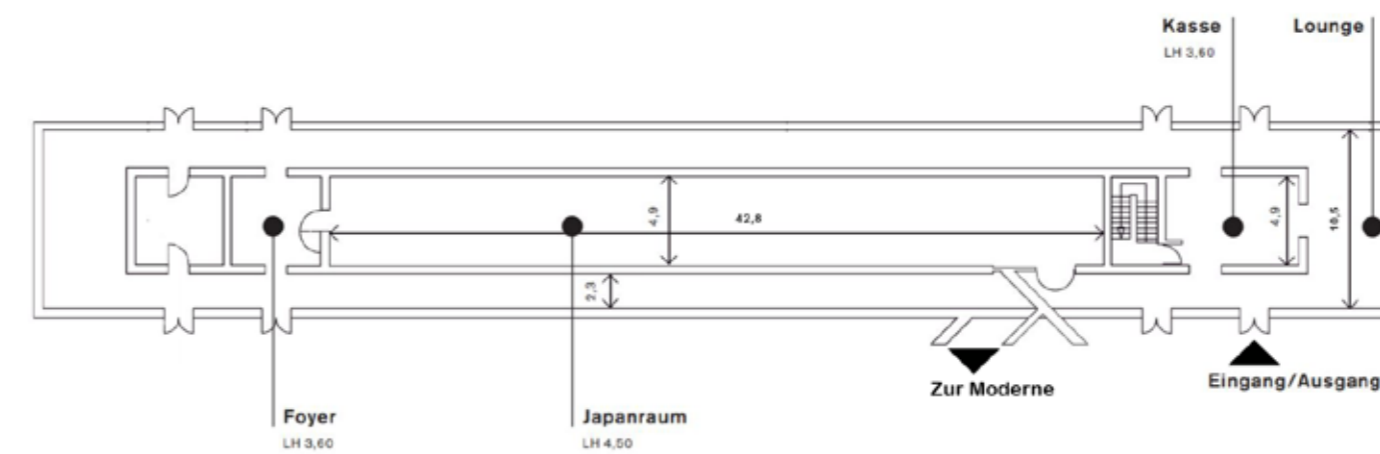
Bodenbelag Nutz-Estrich betongrau  
Wandfarbe Putz weiß getüncht  
Licht Naturlicht über durchgehendes,  
deckenmittiges  
Oberlichtband auf 8 m Höhe  
Zentrale Fenstereinschnitte im Be-  
reich Moderne 3  
mit Blick zur ‚Grand Stair‘

## LANGEN FOUNDATION

### Japanraum

Lage EG  
Raumgröße ca. 210 m<sup>2</sup>  
Raummaße 43 m x 5,4 m  
Raumhöhe 4,5 m  
Abdunkelbar

Licht Naturlicht über durchgehendes,  
deckenmittiges Oberlichtband  
5,4 m großer Fensterausschnitt im  
hinteren Viertel, Kunstlicht als  
Ausstellungslicht, dimmbar, komplett  
verdunkelbar



Grundriss | Orte der Begegnung



## LANGEN FOUNDATION

Langen Foundation  
Raketenstation Hombroich 1  
41472 Neuss

Lea Karnapp  
location@langenfoundation.de  
+49 (0)1525 1089183  
www.langenfoundation.de  
© Langen Foundation 2020

**Anschrift / Kontakt**