



PARKHOTEL
EVENTS

PRÄSENTATION
PARKHOTEL DRESDEN



PARKHOTEL DRESDEN

- 1914 Neueröffnung des Gasthauses/Hotels
- 1920er Jahre Die goldene Ballzeit
- Nach 1945 Beschlagnahme durch Russen
- Ab 1952 erneut beliebtes Veranstaltungszentrum der Stadt
- 1990er Jahre Rückübereignung und Teilsanierung der Räumlichkeiten
Erneut Einzug von Tanzveranstaltungen, Firmenevents, Hochzeiten etc.





DAS SPIEGELFOYER

60 qm groß

Stehempfang: ca. 100 Pax

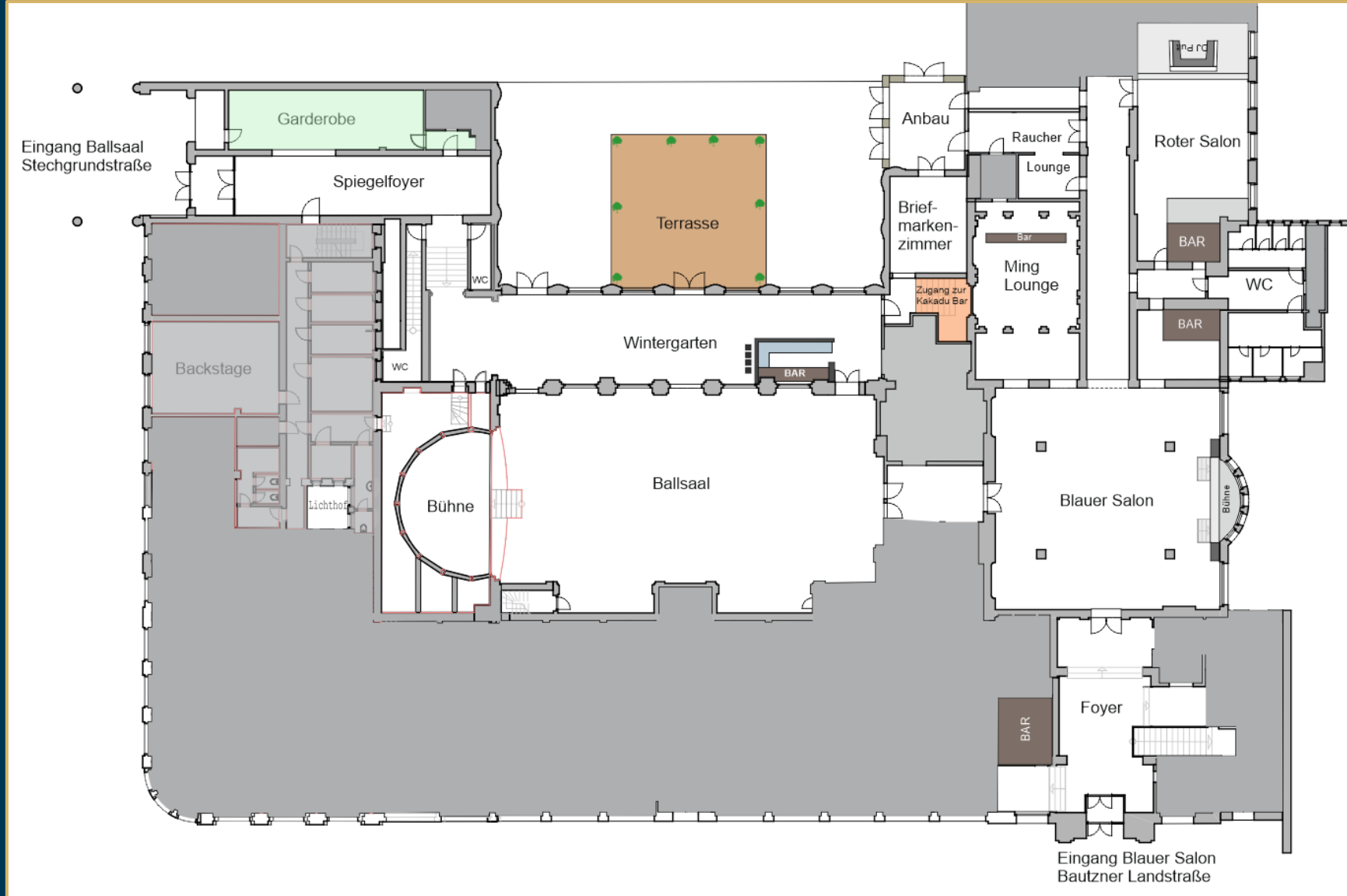
Garderobe für ca. 600-700 Gäste

Galerie historischer Bilder zur Geschichte des Hauses

Zugang zum Wintergarten und den Sanitäranlagen



GRUNDRISS - ERDGESCHOSS





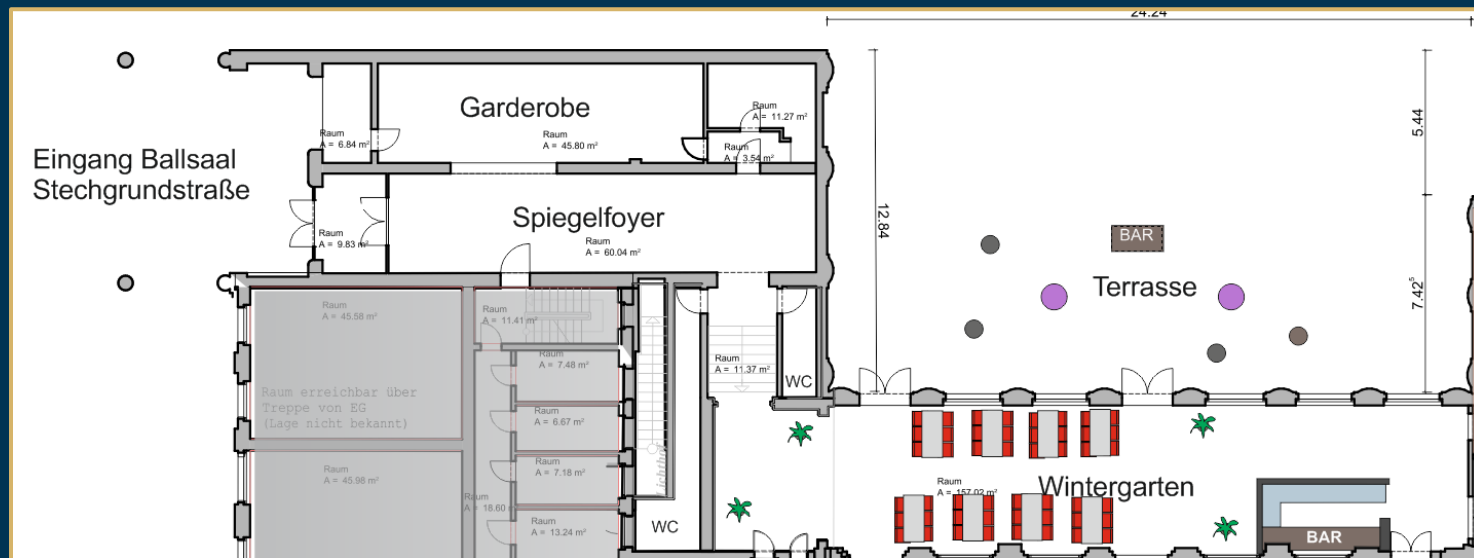
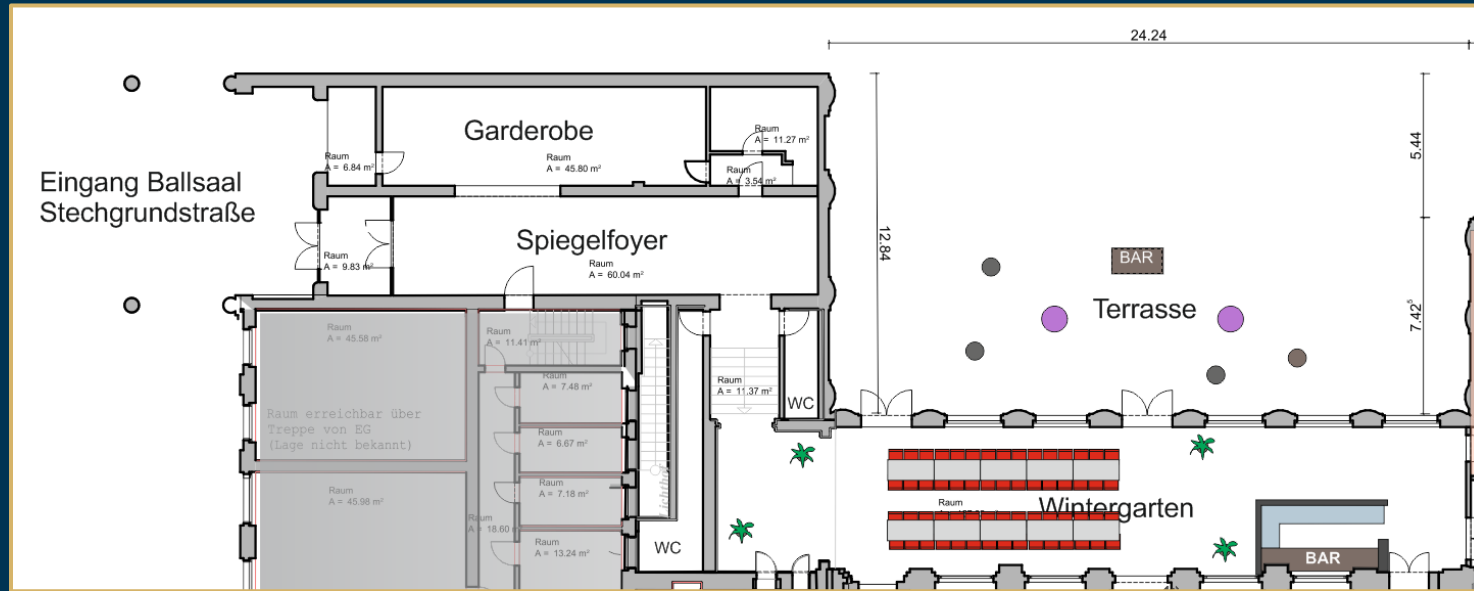
DER WINTERGARTEN



- 150 qm groß - für ca. 150 Personen geeignet
- Stehempfang: ca. 150 Pax
- Bankettbestuhlung: ca. 60 Pax
- Reihenbestuhlung: ca. 100 Pax
- Tageslicht durch große Fenster
- Direkter Zugang zur Freiterrasse mit Blick auf Dresdner Heide
- 3 Zugänge zum Ballsaal
- Großer Bartresen
- Separater Küchenraum
- Zugang zu Bereichen Ballsaal, Backstage Bereich und Kakadu Bar



BESTUHLUNGSMÖGLICHKEITEN IM WINTERGARTEN



DER BALLSAAL



330 qm groß - Für 80-900 Personen geeignet

Stehempfang: ca. 900 Pax

Bankettbestuhlung: 350 Pax

Parlamentarische Bestuhlung: ca. 200 Pax

Reihenbestuhlung: ca. 420 Pax

Bühne: 9 x 6 m mit mechanischem Vorhang aus rotem Samt

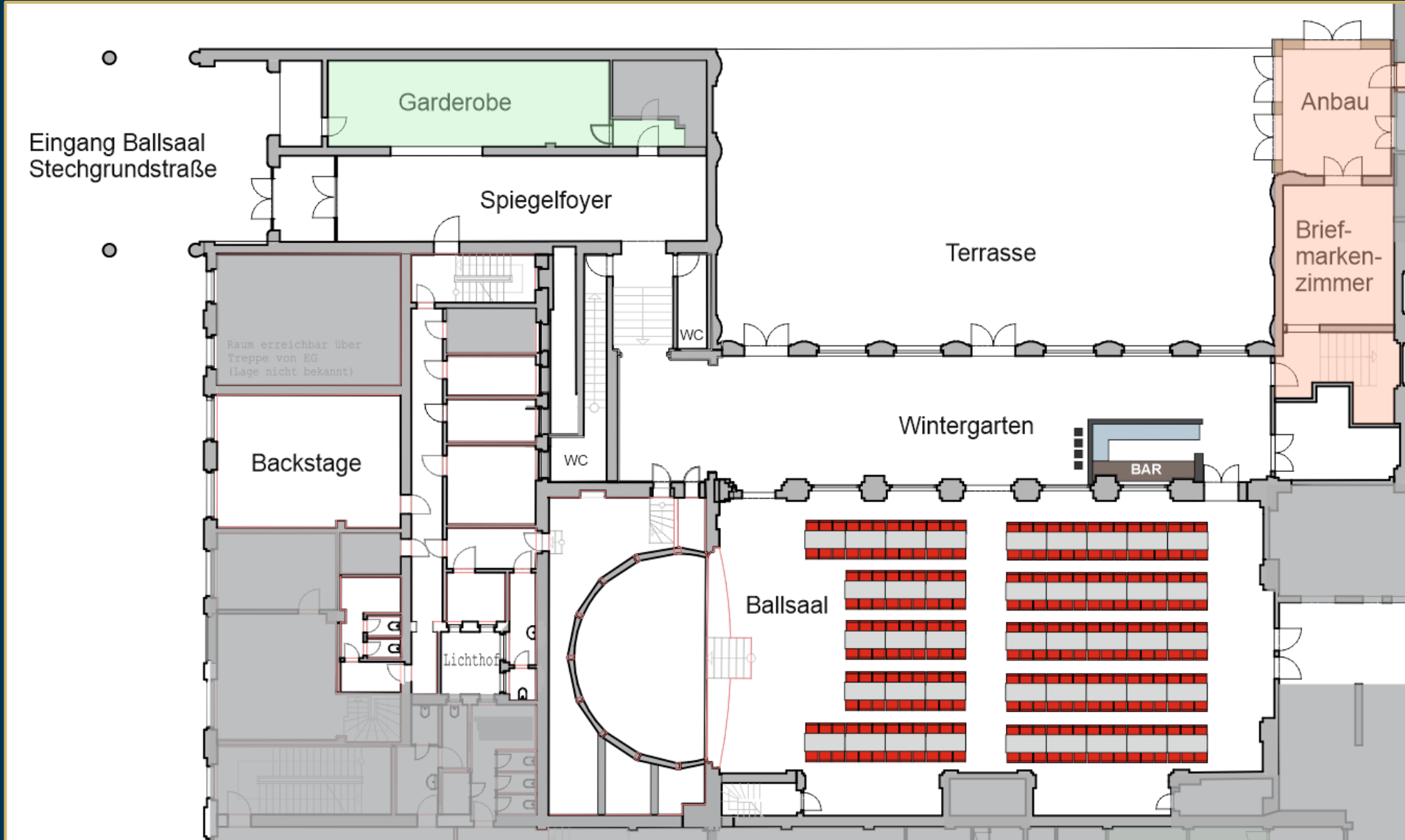
Tageslicht / Dimmbare Lichtanlage

Backstagebereich

Zugang zu Bereichen Wintergarten, Backstage Bereich, Blauer Salon und Kakadu Bar



BESTUHLUNGSMÖGLICHKEIT IM BALLSAAL – CA 250 PERSONEN







DIE FREITERRASSE

330 qm groß

Für 100-400 Personen geeignet

Stehempfang: ca. 300-400 Pax

Reihenbestuhlung: ca. 250-300 Pax

Tageslicht

Perfekt für Out-Door-Veranstaltungen

Saisonale Bepflanzung

Zugang zu Bereichen Wintergarten, Blauer Salon und Kakadu Bar





DER ANBAU & DAS BRIEFMARKENZIMMER

60 qm groß - Für 60 Personen geeignet

Tageslicht

Heizungen und Parkettboden

Perfekter Lounge- oder Aktionsbereich bei Veranstaltungen

Individuell einsetzbar

Als Verbindungsgang/Rundlauf zwischen Blauer Salon und Ballsaal

Inklusive Kronleuchter und indirekter Deckenbeleuchtung

Exklusive Mobiliar oder Eventmodulen

Zugang zu Bereichen Wintergarten, Blauer Salon, Roter Salon, Kakadu Bar und Ballsaal





GRUNDRISS – BLAUER SALON





BLAUER SALON



200 qm groß - Für 50-300 Personen geeignet

Stehempfang: ca. 200 Pax

Bankettbestuhlung: ca. 150 Pax

Reihenbestuhlung: ca. 140 Pax

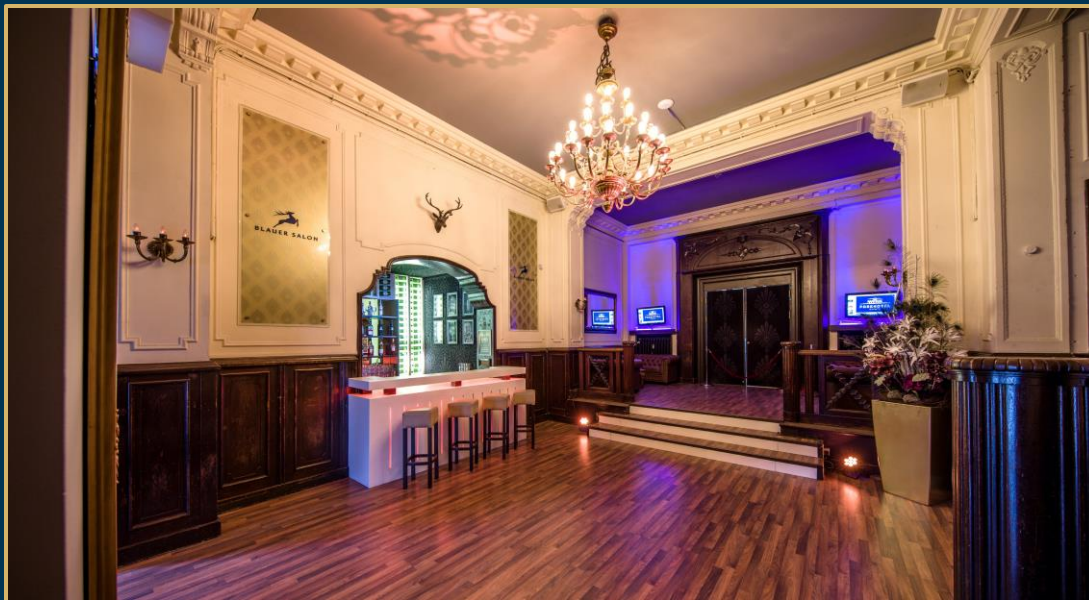
Bühne: 7 x 6 m mit weißem DJ-Pult

Komplette Licht- und Tonanlage

4 bestückte Bars

Separater Raucherbereich

Zugang zu Bereichen Ballsaal, Roter Salon, Ming Lounge und Foyer



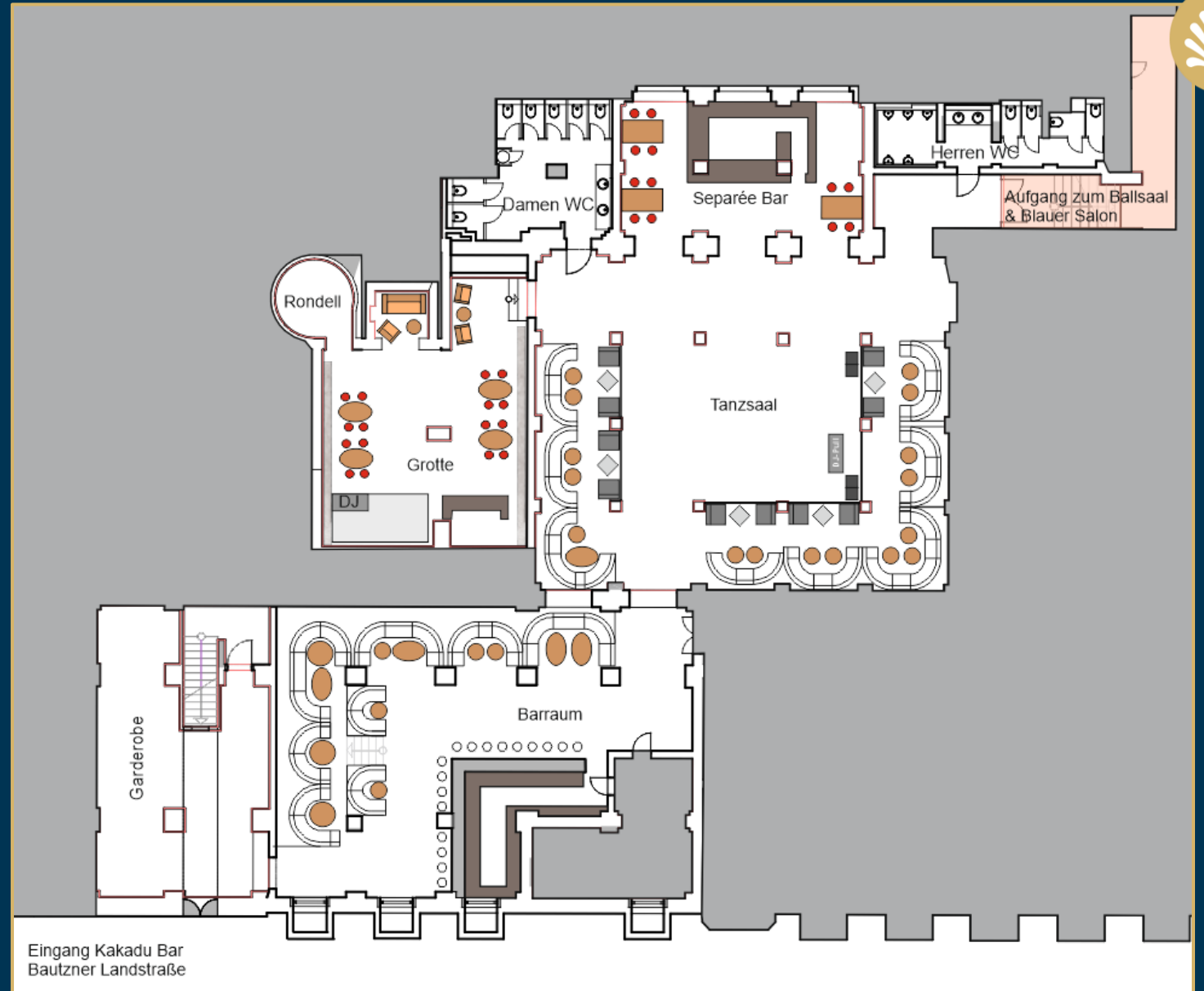


ROTER SALON

- 90 qm groß - Für 20-100 Personen geeignet
- Stehempfang: ca. 100 Pax
- Bankettbestuhlung: ca. 60 Pax
- Reihenbestuhlung: ca. 56 Pax
- Bühne: 7 x 3,5 m mit DJ-Pult
- Komplette Licht- und Tonanlage
- LED-Technik
- 1 bestückte Bar
- Sitzmöglichkeiten hinter dem DJ-Pult
- Zugang zu Bereichen Ballsaal und Blauer Salon, Terrasse



GRUNDRISS KELLERGEHOSS — KAKADU BAR





KAKADU BAR

500 qm groß - für 50-350 Personen geeignet

Ambiente im Stil der 70er Jahre

Thekenbereich original erhalten- 3 bestückte Bars

Tanzfläche: 10 x 7 m mit DJ-Pult

Komplette Licht- und Tonanlage

Feste Sitzrondelle um Tanzfläche

2 Dance-Floors

Separater Raucherbereich mit Zigarrenzimmer

Zugang zu Bereichen Ballsaal & Blauer Salon



VERANSTALTUNGS- IMPRESSIONEN









PARKHOTEL

EVENTS

Parkhotel Events GmbH & Co. oHG
Bautzner Landstraße 7, 01324 Dresden
T: +49 (0) 351 – 212 959 22
M: events@parkhotel-dresden.de
www.parkhotel-events.de