



fabis  
*fabilous things.*



fabis *Hütte*

Potsdamer

Gastronomie-Event-Location

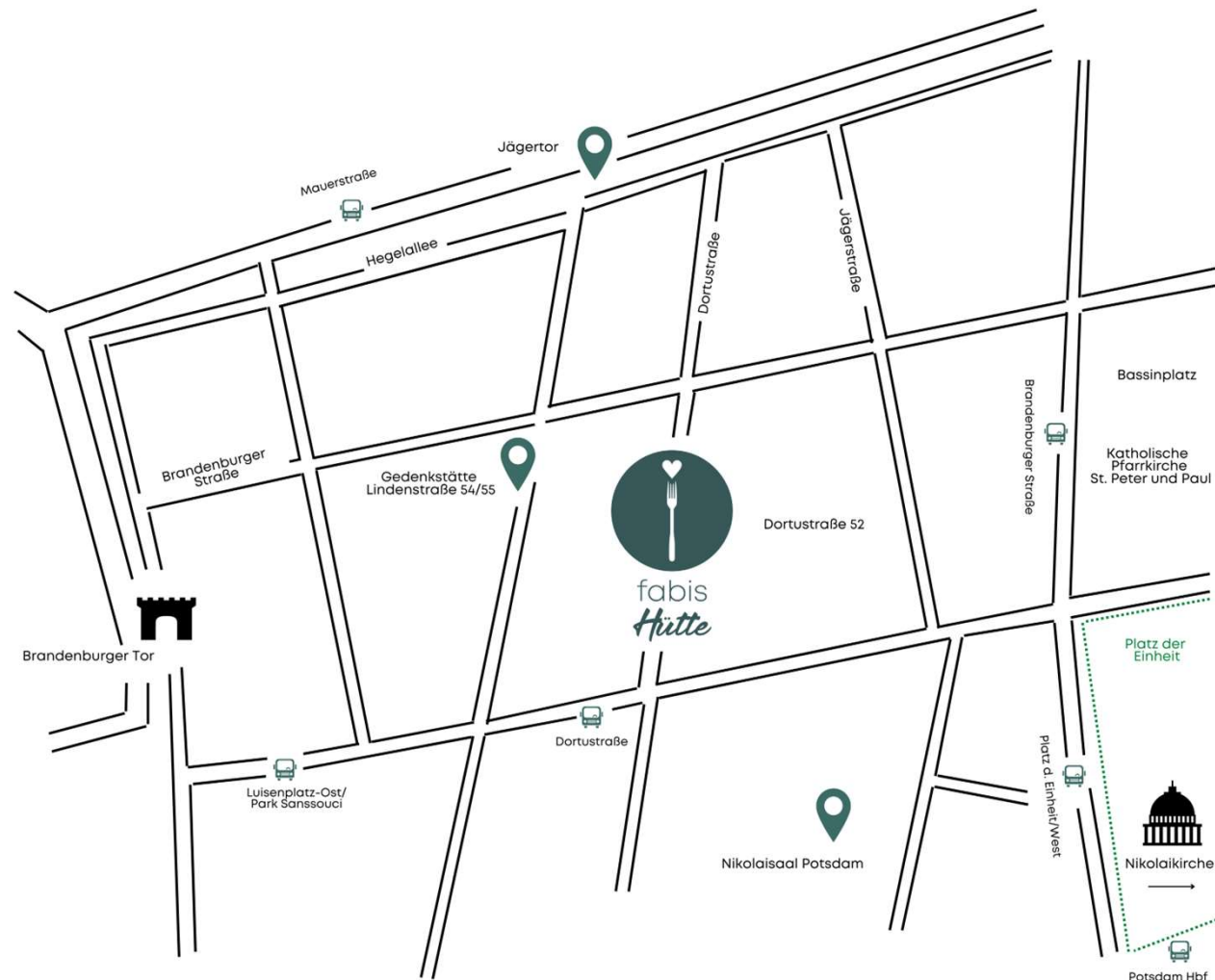
im Herzen der historischen Innenstadt

*Green Meeting Point*

# Wo findest du das fabis?

Das „fabis“ liegt im Herzen der Potsdamer Innenstadt, wenige Meter von der Haupteinkaufsmeile „Brandenburger Straße“ und den zahlreichen Sehenswürdigkeiten (Holländisches Viertel, Brandenburger Tor, Schloss & Park Sanssouci, etc.) entfernt.

Durch die gute Anbindung an die öffentlichen Verkehrsmittel (direkte Bus- & Straßenbahnhaltestelle, sowie der Potsdamer Hauptbahnhof mit einer Entfernung von 1,3 km Luftlinie) und öffentlichen Parkplätze, ist das fabis nicht nur für Touristen, sondern in erster Linie auch für Firmen eine ideale Gastronomie- und Eventlocation.



# Wie ist das „fabis“ aufgebaut?



- Grundsätzlich können die Angebote im ganzen Haus kombiniert werden -

DG:  
Highest Level

Workspace / Meetings

2. OG:  
Upper Level

Vermietung ergonomischer Arbeitsplätze oder Nutzung als Eventtage – für Meetings, Konferenzen und Veranstaltungen

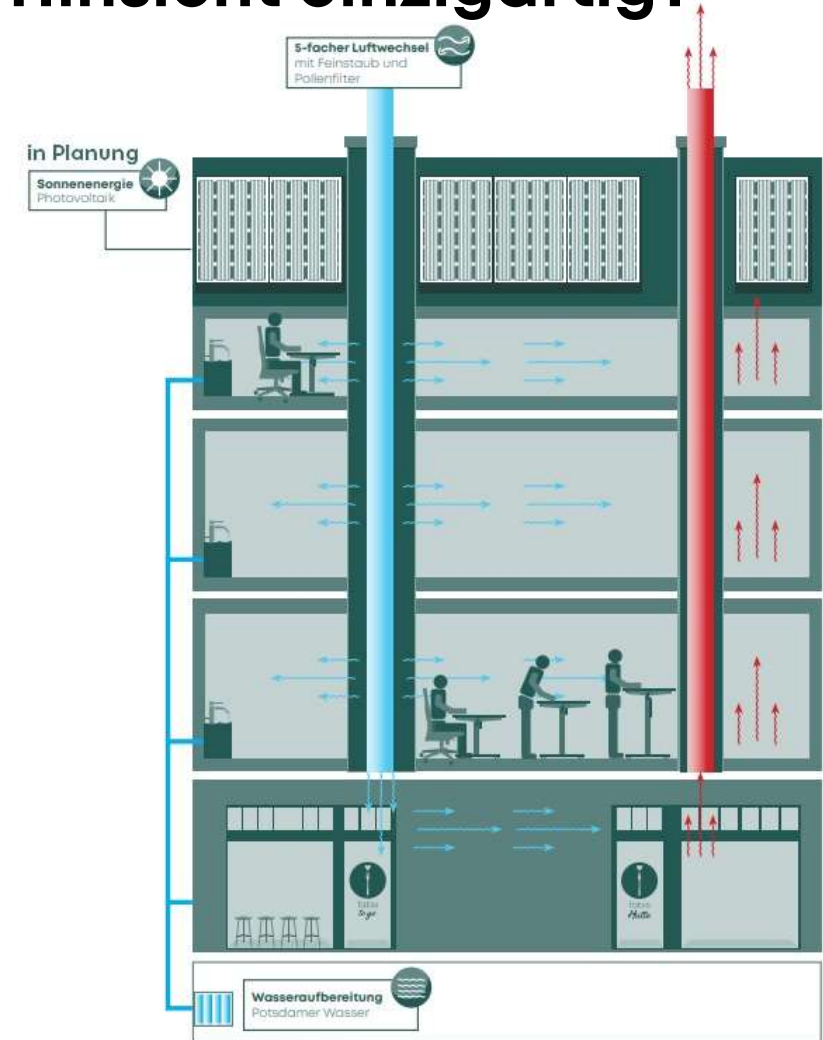
1. OG:  
First Level

EG:  
fabis Level

Gastronomie  
fabis to go (Bistro)  
fabis Hütte (Restaurant & Barlounge)  
- Beides auch für geschlossene Veranstaltungen buchbar -

# Was macht das „fabis“ in technischer Hinsicht einzigartig?

- Eine hochwertige Heiz- und Klimadeckeninstallation, kombiniert mit einer Belüftungsanlage mit einem bis zu 5-fachem Luftwechsel inkl. Pollenfilter. Dank eines CO<sub>2</sub>-Sensors für die optimale Sauerstoffversorgung kann eine Virenlast stark reduziert werden. Energieeffizient durch Wärmepumpen und Wärmetauscher in den Lüftungsgeräten.
- Ansiedlung von Kühlaggregaten im Keller, Folge: keine brummenden Kühlschränke mehr in den Gasträumen. Die Kühlenergie wird für Warmwasser und Heizung wiederverwendet.
- Trinkwasserstationen mit frisch aufbereitetem Leitungswasser im gesamten Haus (auch mit Kohlensäure versetzt & gekühlt).
- Kontaktlose Hygienestationen auf allen Etagen (kontaktlose Sanitärarmaturen mit Ausgabe von Wasser, Seife und Desinfektionsmittel)
- Schlüsselloser Zugang in einzelne Räume durch eine Hotel-Türschließenanlage.
- Bargeldverarbeitung im to go durch einen Bargeldautomaten, Folge: sich selbst regulierendes Wechselgeld; Mitarbeiter haben keinen Kontakt mehr mit Bargeld, was einem sehr hohen Hygienestandard in der Gastronomie entspricht.



# Was macht das „fabis“ in technischer Hinsicht einzigartig?



- Technische Infrastruktur für unsere B2B-Gäste entspricht den neuesten Standards: z. B. verschiedene Netzwerke -LAN und WLAN-Anschlüsse, Beamer, Whiteboards, cannyboard, etc.
- Wärmeisolierung durch hochwertige Isolierverglasung in Fenstern und Türen.
- Verglaste Brand- und Rauchschutztüren, große Schaufenster und Dachklarglasfenster sorgen für eine angenehme Belichtung.
- Die Workspace verfügt über höhenverstellbare Tische (teils manuell / teils elektrisch).
- Die 8 Meeting- / Seminar- und Veranstaltungsräume haben unterschiedliche Größen von 9 bis 70 m<sup>2</sup>. Sie können einzeln oder in Kombination gebucht werden und bieten bequem Platz für 1 bis 40 Personen je Etage. Über zwei Etagen maximal 80 Personen.
- Die zwei Balkone in der 1. und 2. Etage bieten einen Blick auf die Potsdamer Innenstadt und können bei Buchung des entsprechenden Veranstaltungsraum mitgenutzt werden.

# EG: fabis Level (Bistro, Restaurant & Barlounge)



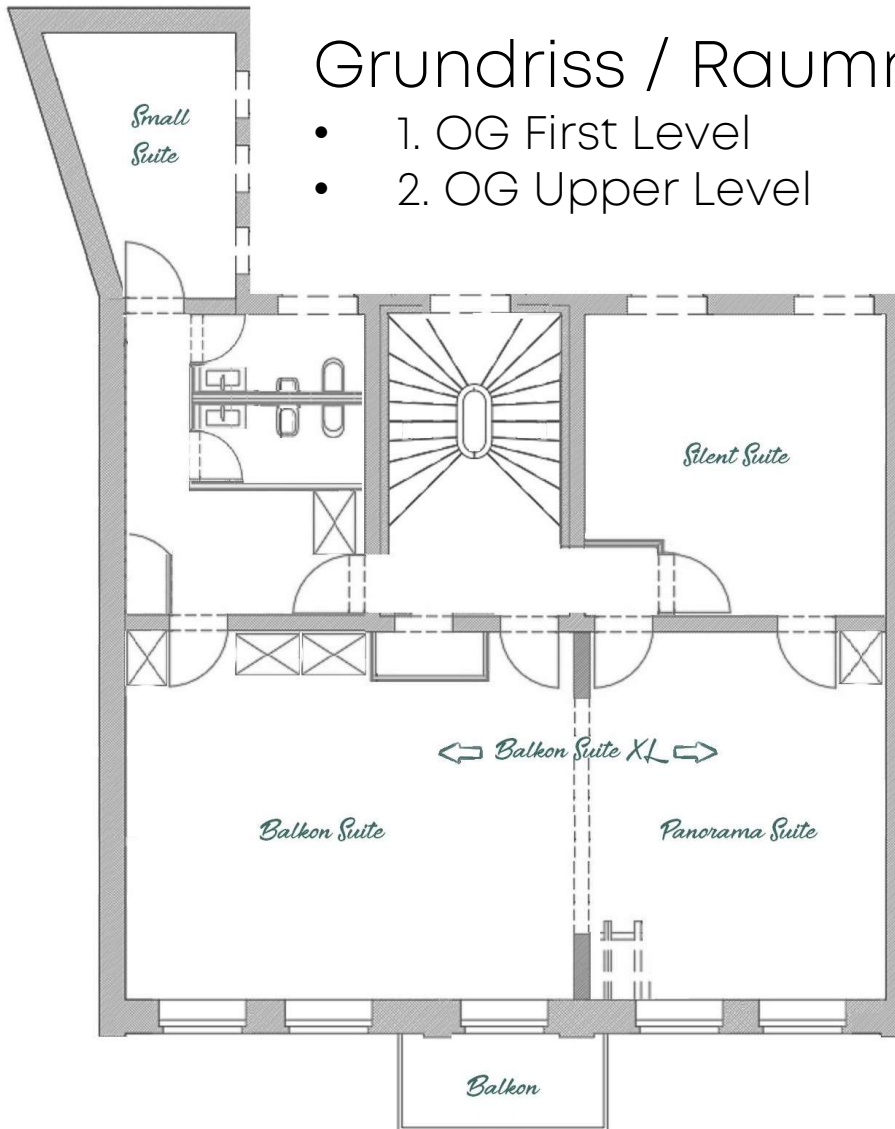
## Nutzungsmöglichkeiten

- Buchung des gesamten Restaurantbereichs inkl. Bar
- Tischreservierungen für 36 Personen, max. 40
- Exklusive Events & Feiern in geschlossener Gesellschaft möglich



## Grundriss / Raumnamen

- 1. OG First Level
- 2. OG Upper Level



## Merkmale

- Inhouse-Catering & Seminargetränke möglich
- Berührungslose Sanitäreanlagen auf den Etagen
- Balkonnutzung (bei Buchung des entsprechenden Veranstaltungsraum)
- höhenverstellbare Tische (teil manuell / teil elektrisch)
- Technische Ausstattung (Beamer, cannyboard) auf Anfrage





# 1. OG First Level

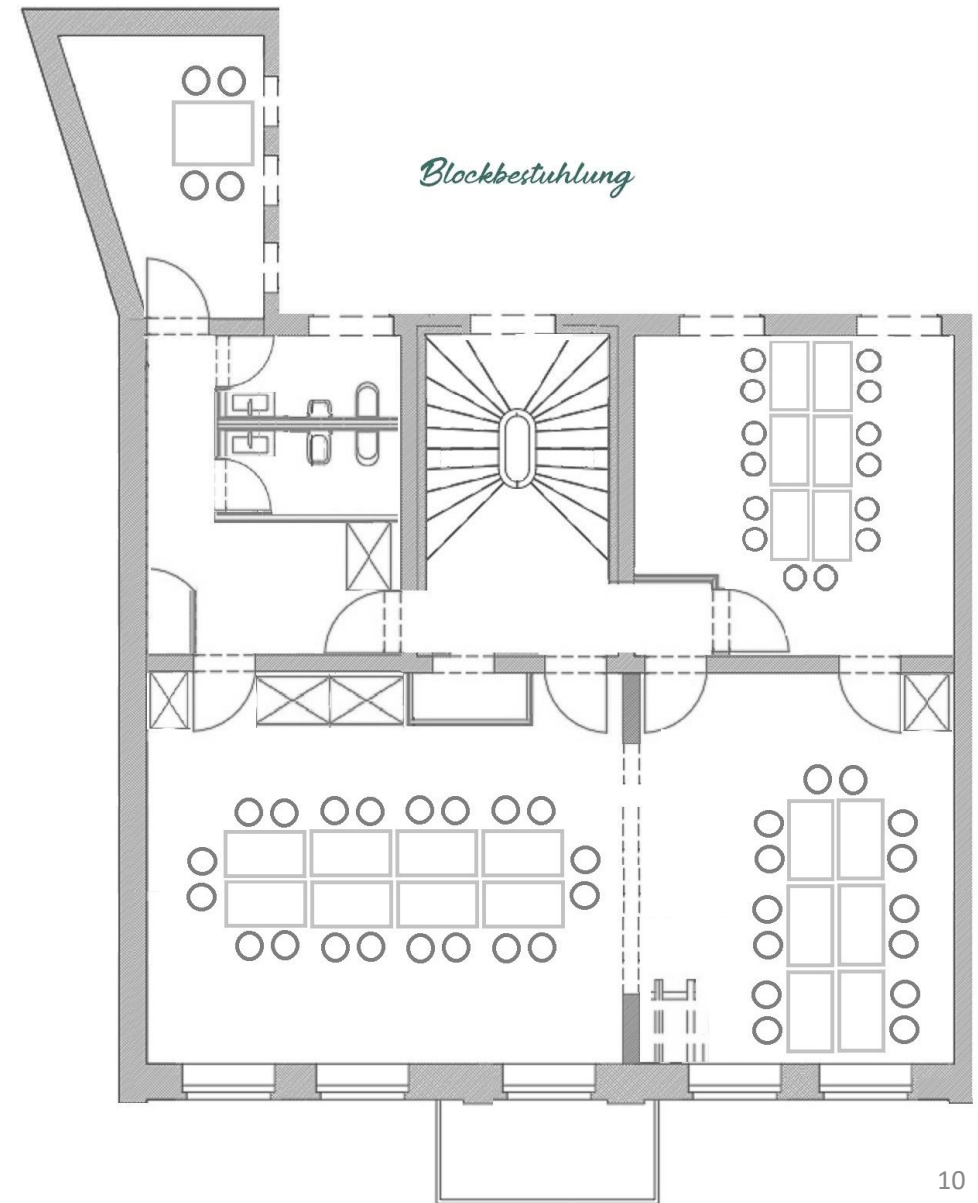
## 2. OG Upper Level

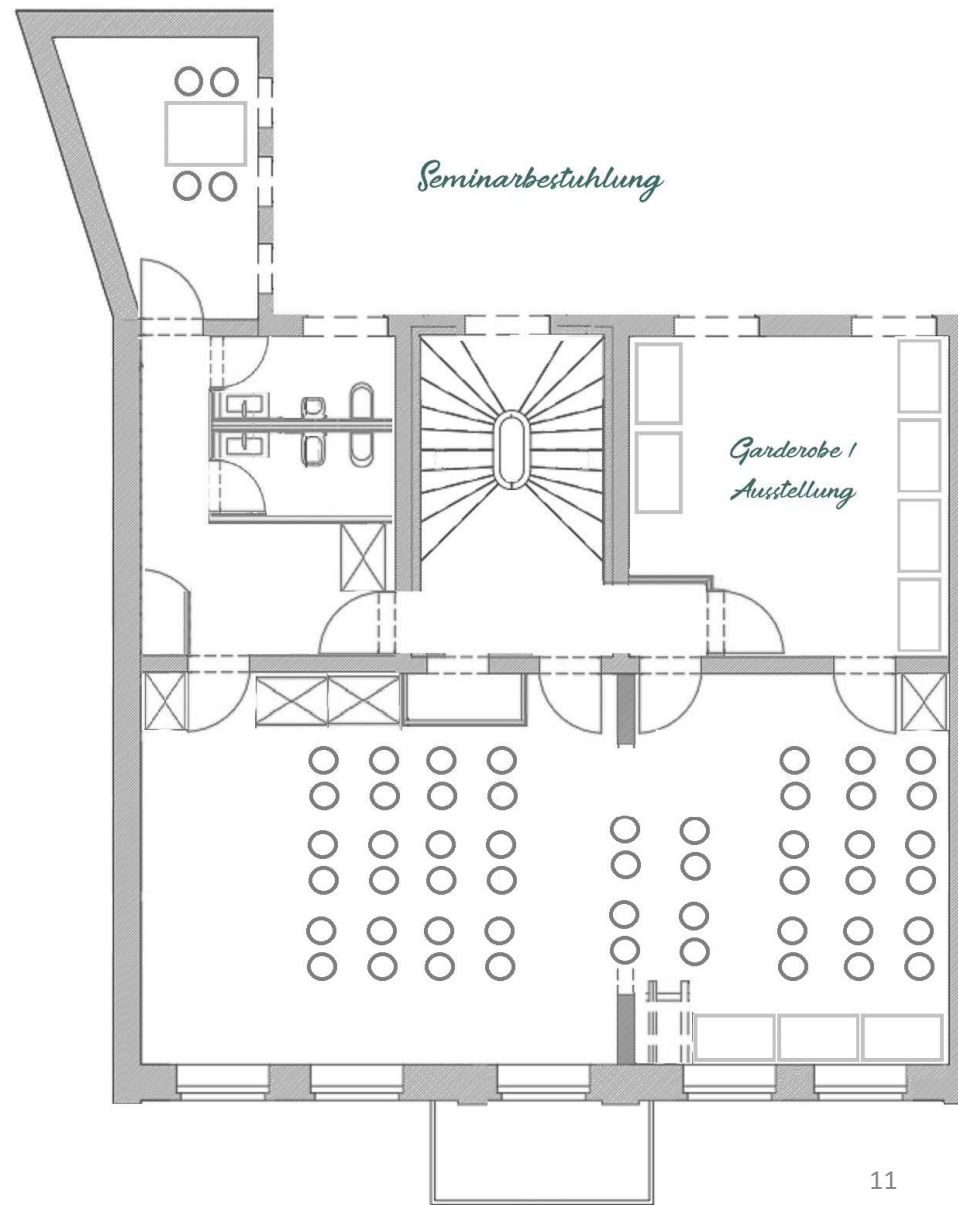
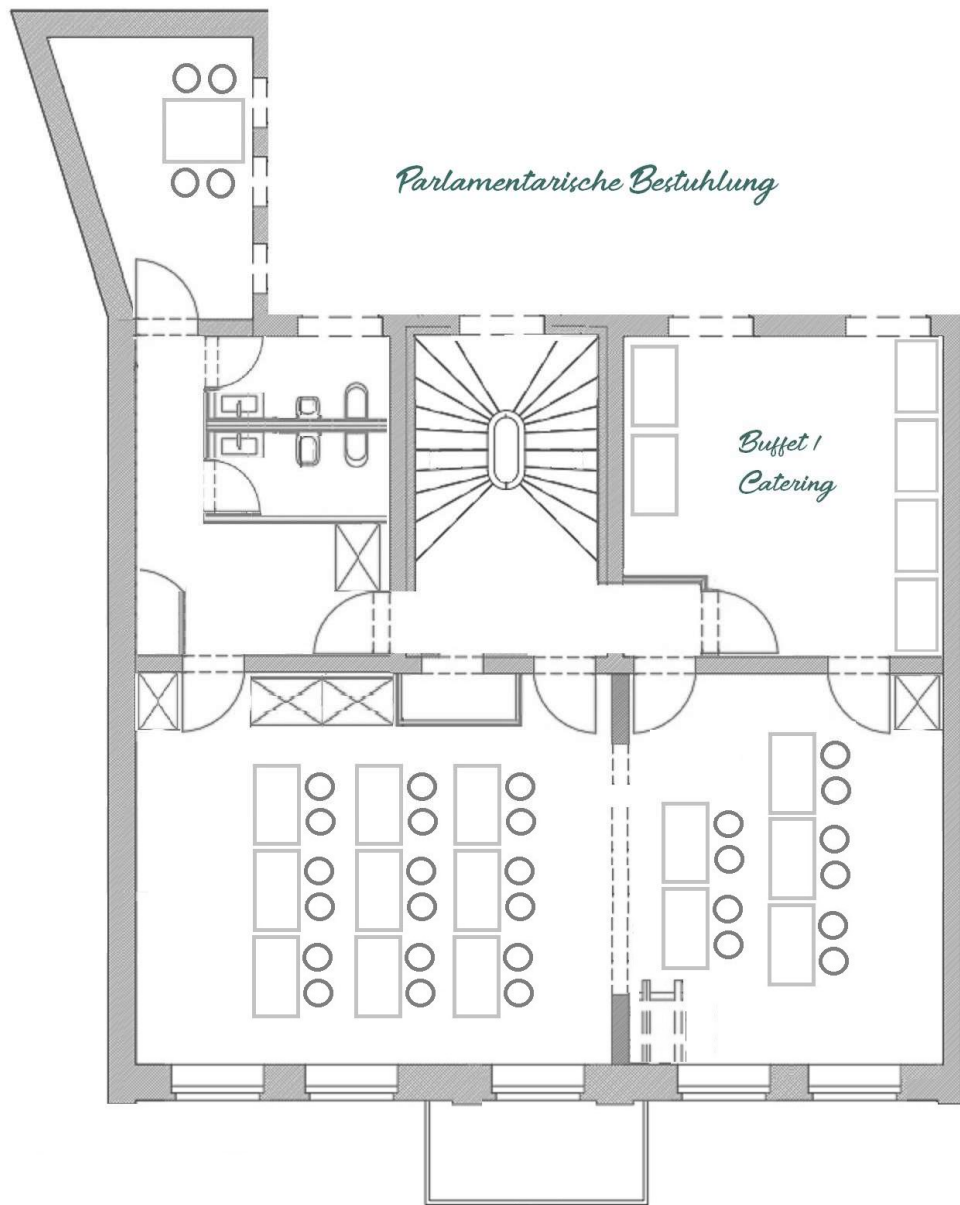
### Nutzungsmöglichkeiten

- Vorträge / Seminare
- Meetings
- Konferenzen
- Empfänge
- Workshops
- Tagungen
- Retreats
- Workspace

### Bestuhlungsmöglichkeiten

- Parlamentarische Bestuhlung
- Blockbestuhlung
- Theaterbestuhlung





# Veranstaltungsräume im Überblick

Etage	Raum	Größe	Kapazität	Bestuhlung
EG fabis Level	fabis to go	20 m <sup>2</sup>	8 Personen	Barhocker / Bistrotisch
EG fabis Level	fabis Hütte	64 m <sup>2</sup>	36 Personen	Tischgedeck
EG fabis Level	fabis Hütte	64 m <sup>2</sup>	40 Personen	Bequeme Plätze (Barnutzung ohne Dinner)
1. OG First Level, oder 2. OG Upper Level	Balkon Suite	39 m <sup>2</sup>	24 Personen	Seminar
1. OG First Level, oder 2. OG Upper Level	Balkon Suite	39 m <sup>2</sup>	18 Personen	Parlamentarisch
1. OG First Level, oder 2. OG Upper Level	Balkon Suite	39 m <sup>2</sup>	20 Personen	Block
1. OG First Level, oder 2. OG Upper Level	Balkon Suite XL	65 m <sup>2</sup>	40 Personen	Seminar
1. OG First Level, oder 2. OG Upper Level	Balkon Suite XL	65 m <sup>2</sup>	28 Personen	Parlamentarisch
1. OG First Level, oder 2. OG Upper Level	Balkon Suite XL	65 m <sup>2</sup>	34 Personen	Block
1. OG First Level, oder 2. OG Upper Level	Panorama Suite	26 m <sup>2</sup>	14 Personen	Block
1. OG First Level, oder 2. OG Upper Level	Silent Suite	20 m <sup>2</sup>	12 Personen	Block
1. OG First Level, oder 2. OG Upper Level	Small Suite	9 m <sup>2</sup>	4 Personen	Block

Gastronomie-Event-Location GmbH  
fabis *Hütte & to go*

Dortustraße 52 | 14467 Potsdam

[www.fabis-today.de](http://www.fabis-today.de)  
[kontakt@fabis-today.de](mailto:kontakt@fabis-today.de)  
+49 (0)331 23535348