

EVENT GUIDE

showdown Berlin



Your Showdown GmbH
Ringbahnstraße 32-34
12099 Berlin



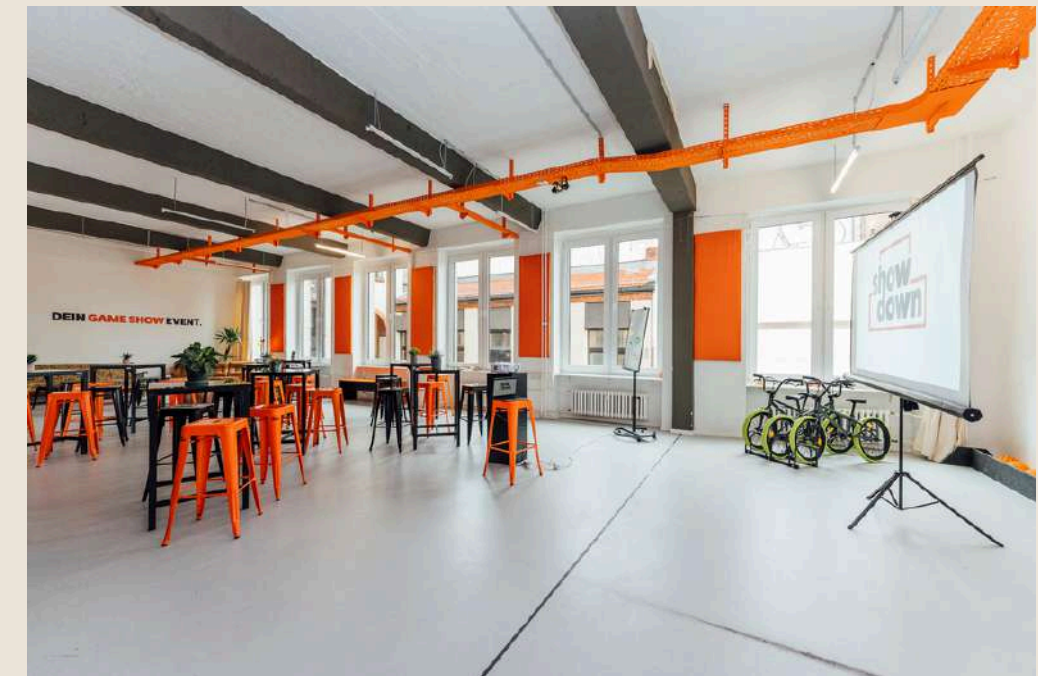
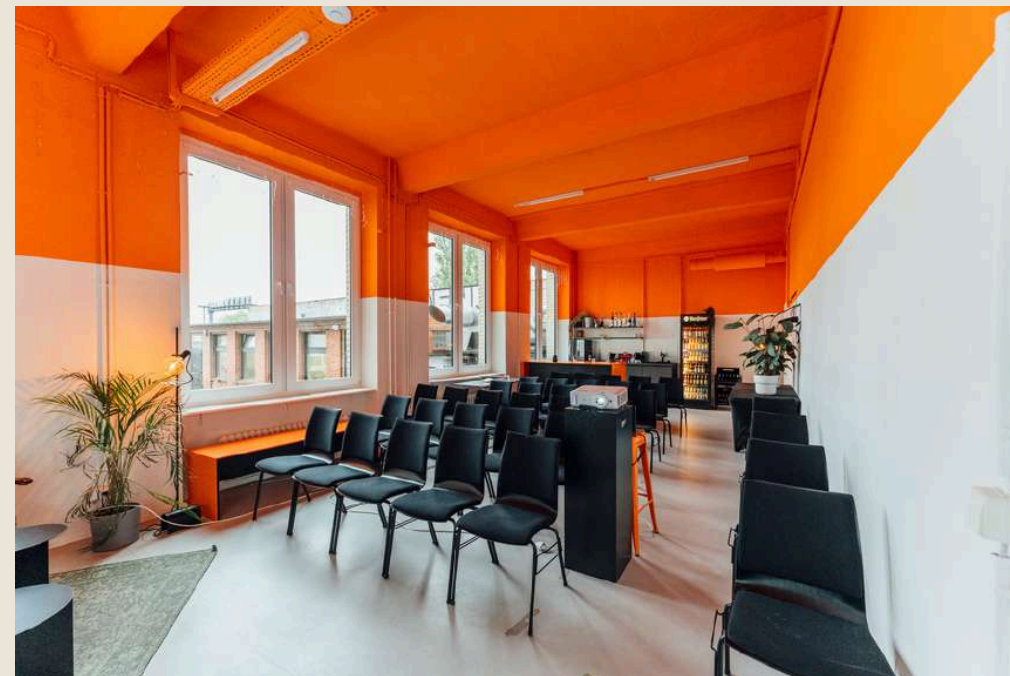
DEIN GAME SHOW EVENT



ÜBERBLICK

Auf über 1000m² finden sich bei uns nicht nur 9 spektakuläre Game-Zones, sondern auch insgesamt 250m² lichtdurchflutete Veranstaltungsfläche mit professioneller Ausstattung. Diese lässt sich komplett variabel gestalten und an alle Bedürfnisse anpassen. Unsere hochmoderne Technik erfüllt alle Ansprüche, egal ob gemütliches Get-Together oder modernstes DJ-Equipment.

<https://yourshowdown.com>



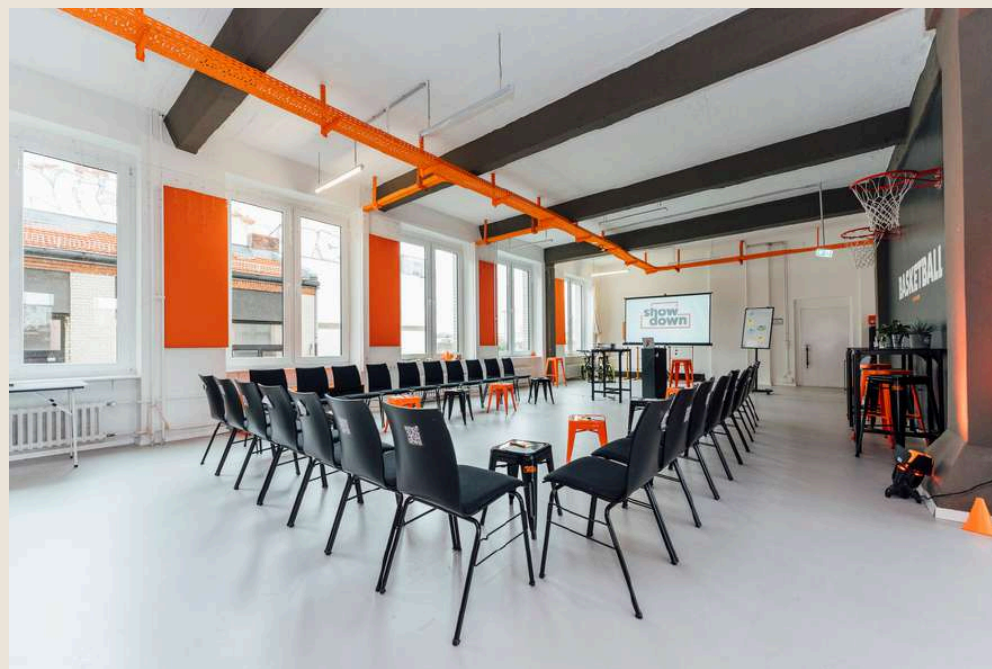
RAUMPLAN



Unsere Game Zones bieten alles, was man für ein Game Show Event mit bis zu 150 Personen braucht. Von der Buzzer Zone im Fernsehstudio-Style bis zum Sporthallen-Feeling in der Precision Zone, jeder Raum ist eine neue Welt, die es zu entdecken gilt. Unsere Exklusiv-Lounges bieten professionellste Ausstattung in relaxtem Ambiente und sind ideal für ungezwungenes Zusammensein bei Food & Drinks.

Einen 360°-Rundgang gibt es hier:
[Your Showdown Berlin](#)

IMPRESSIONEN



ART DER VERANSTALTUNG



CORPORATE

- Tagungen
- Workshops
- Seminare
- Meetings
- After Work
- Networking
- Events
- Sommerfeste
- Weihnachtsfeier

Dein Showdown für jeden Anlass. Wir bieten eine Reihe von Veranstaltungen an, die darauf ausgelegt sind, jedem besonderen Ereignis einen unvergesslichen Höhepunkt zu verleihen.

Egal, ob Firmenfeiern, Präsentationen, Kongresse oder Seminare. Wir können uns jedem Anlass anpassen und beinahe jeden Wunsch erfüllen.

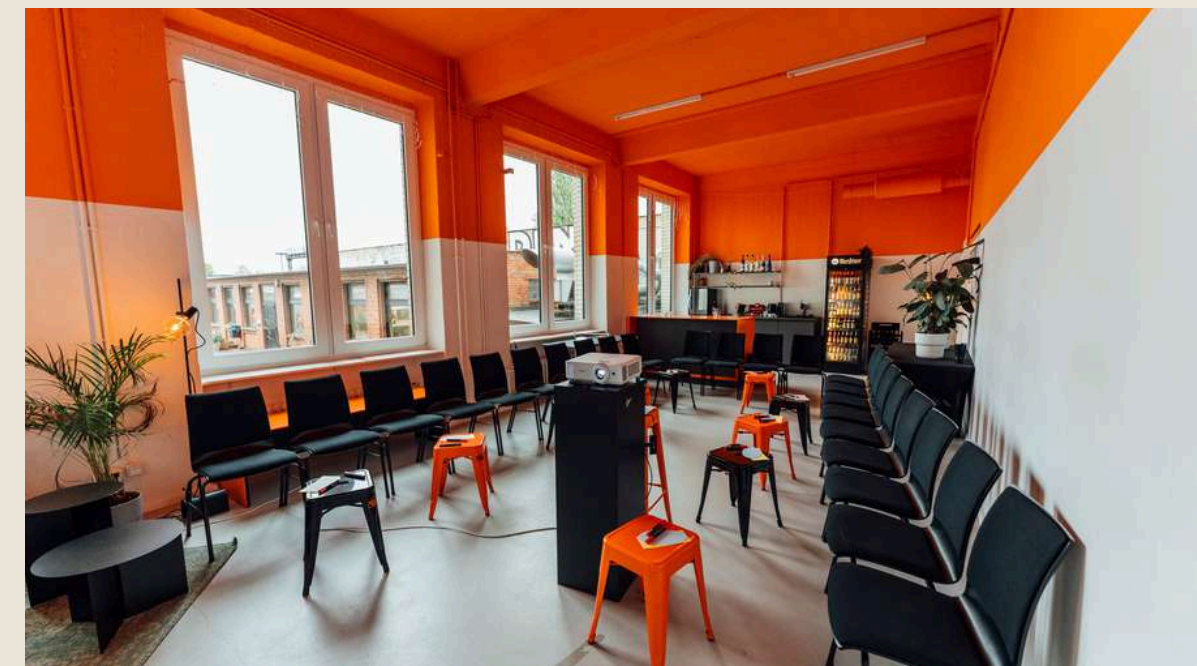
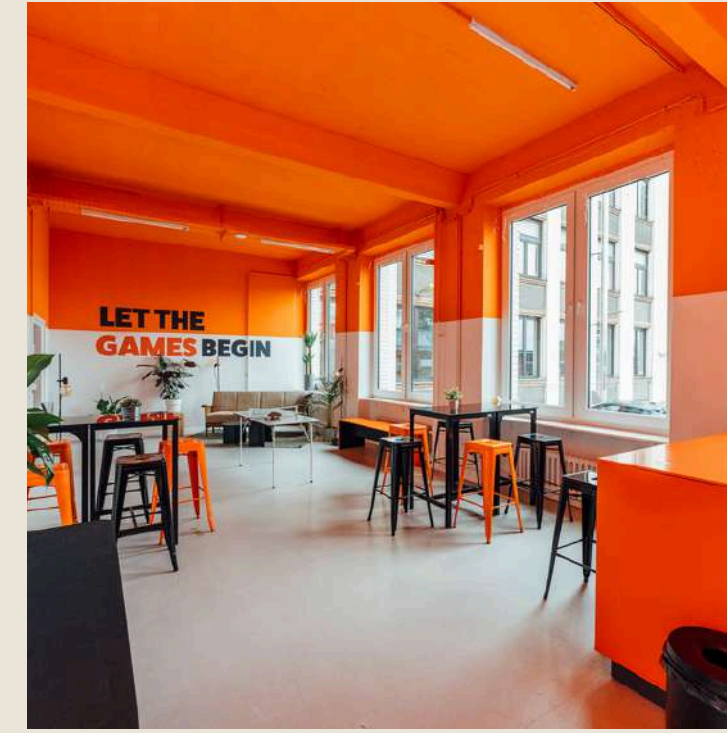
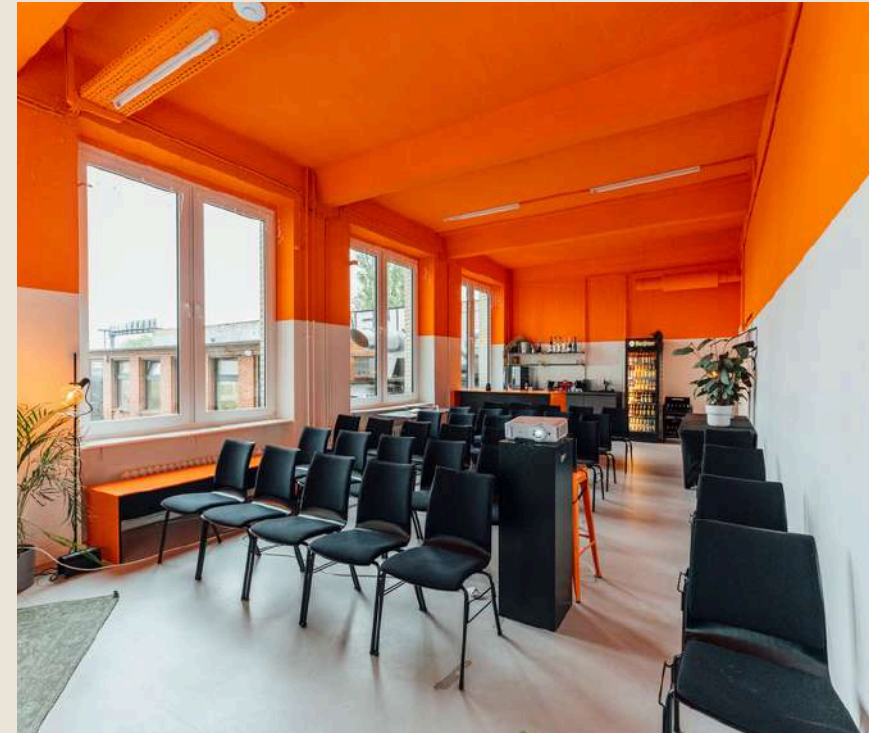
Die Kombination aus professioneller Location und spaßigem Teambuilding ist einzigartig und sorgt für eine entspannte und freundschaftliche Stimmung unter Teilnehmenden.

Mit Showdown wird jede Veranstaltung zu einem exklusiven Event, das in Erinnerung bleibt.

ORANGE LOUNGE

Die Orange Lounge umfasst 60qm und bietet bequem Platz für bis zu 25 Gäste. Ausgestattet mit einer eleganten Bar, einer einladenden Sitzzecke und praktischen Tischen, ist sie perfekt für kleine Zusammenkünfte oder Feiern. Mit einem modernen Soundsystem und umfassendem Präsentationsequipment eignet sie sich sowohl für entspannte Abende als auch für geschäftliche Anlässe.

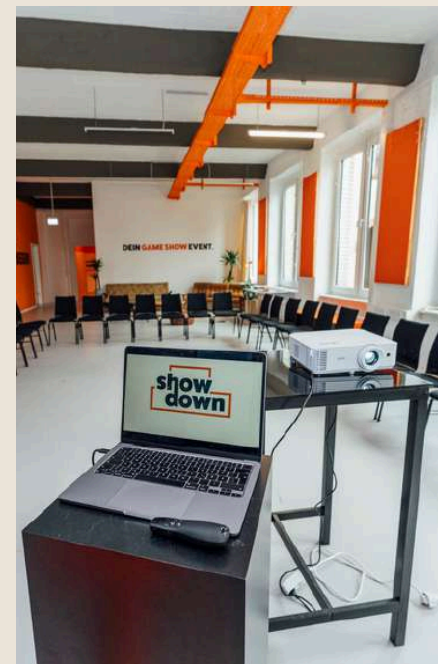
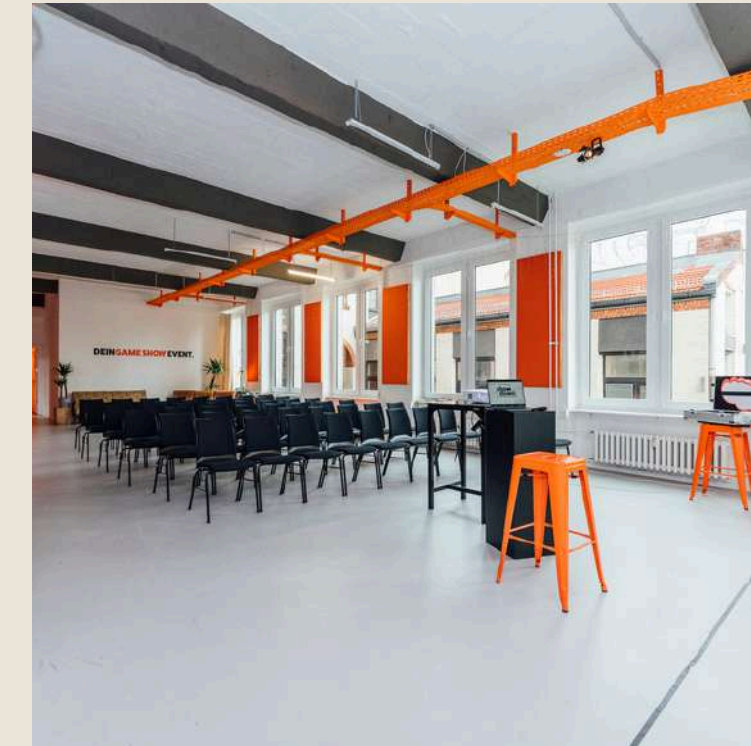
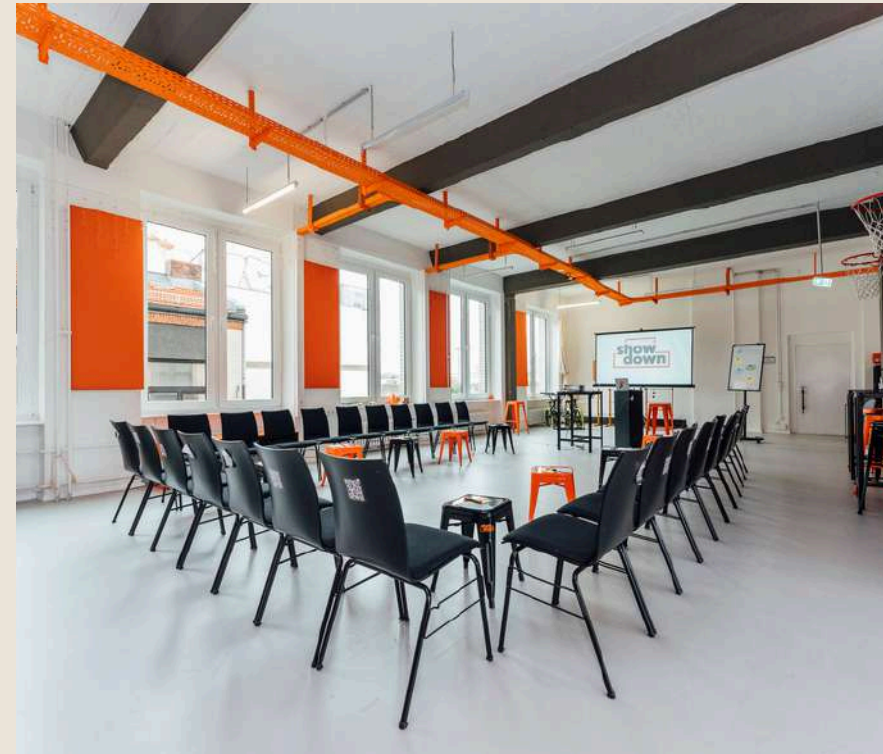
Flexible Gestaltungsmöglichkeiten erlauben es, die Lounge nach Wünschen anzupassen, sei es für ein Buffet, eine spezielle Dekoration. Auch eine Bestuhlung ist bei Bedarf möglich und kann individuell arrangiert werden.



SHOWDOWN LOUNGE

Unsere Main Zone kann im Handumdrehen zur bestuhlten Eventlocation umfunktioniert werden. Bis zu 50 Stühle können ohne Probleme als Stuhlreihen aufgebaut werden. Bei anderen Wünschen variiert die Anzahl je nach Aufstellung. Egal, welcher Wunsch besteht oder welche Anordnung benötigt wird, wir können uns individuell anpassen.

Unsere Showdown Lounge bietet mit ihren 200qm Platz für 100 Personen. Ausgestattet mit Bar, Sitzecken, Tischtennisplatten, Spielen, Soundsystem und DJ Pult ist sie der ideale Ort für eine ausgelassene Feier oder ein nettes Get Together. Sie kann mit der Main Zone zusammen oder getrennt von ihr gebucht werden. In der Umgestaltung sind keine Grenzen gesetzt. So kann ein Fingerfood-Buffet aufgebaut, Dekoration aufgehängt oder ein Glühweinstand hinzustellen werden.



CATERING

Das ultimative Geschmackserlebnis mit lockerem Fingerfood Catering in entspannter Atmosphäre wartet darauf, entdeckt zu werden! Eine Auswahl an köstlichen kleinen Leckerbissen, die von erstklassigen Catering-Partnern mit Liebe zum Detail zubereitet werden, steht zur Verfügung. Spezielle Wünsche können selbstverständlich berücksichtigt werden, vegane und vegetarische Alternativen sind kein Problem. Das Catering ist die ideale Ergänzung für jede Art von Veranstaltung. Die Gäste können nach Herzenslust schlemmen und den Abend in der Showdown-Lounge genießen.



AUSSTATTUNG

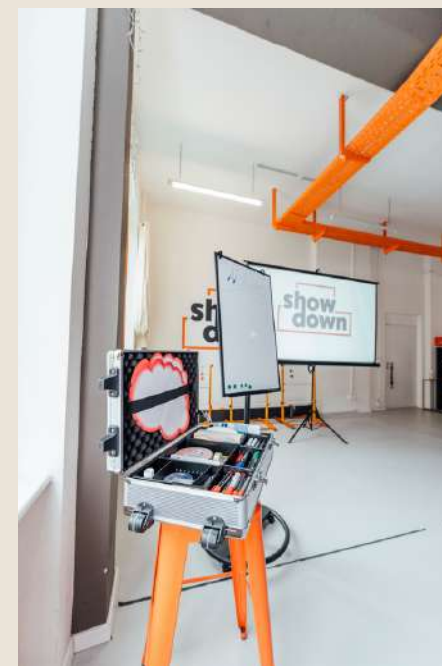
- ✓ Soundsysteme inkl. Subwoofer in den Lounge-Bereichen
- ✓ eigenständige Musiksteuerung via iPad
- ✓ Mobile Soundsysteme in den Game Zones
- ✓ 2x Lounge Areas
- ✓ Wifi kostenlos
- ✓ Siegertreppchen
- ✓ kleine & große Hocker sowie Stehtische
- ✓ mobile Bar aus 2 Modulen
- ✓ Tischtennisplatte
- ✓ Mini-Games für zwischendurch
- ✓ Funkmikrofone



PRÄSENTATIONSAUSSTATTUNG

Wir haben alles, was sich das Präsentationsherz wünscht:

- ✓ Präsentationskoffer
- ✓ Beamer
- ✓ Leinwand
- ✓ Flipchart
- ✓ Whiteboard
- ✓ Pinnwand
- ✓ Präsentationstechnik
- ✓ Lichttechnik
- ✓ Soundtechnik



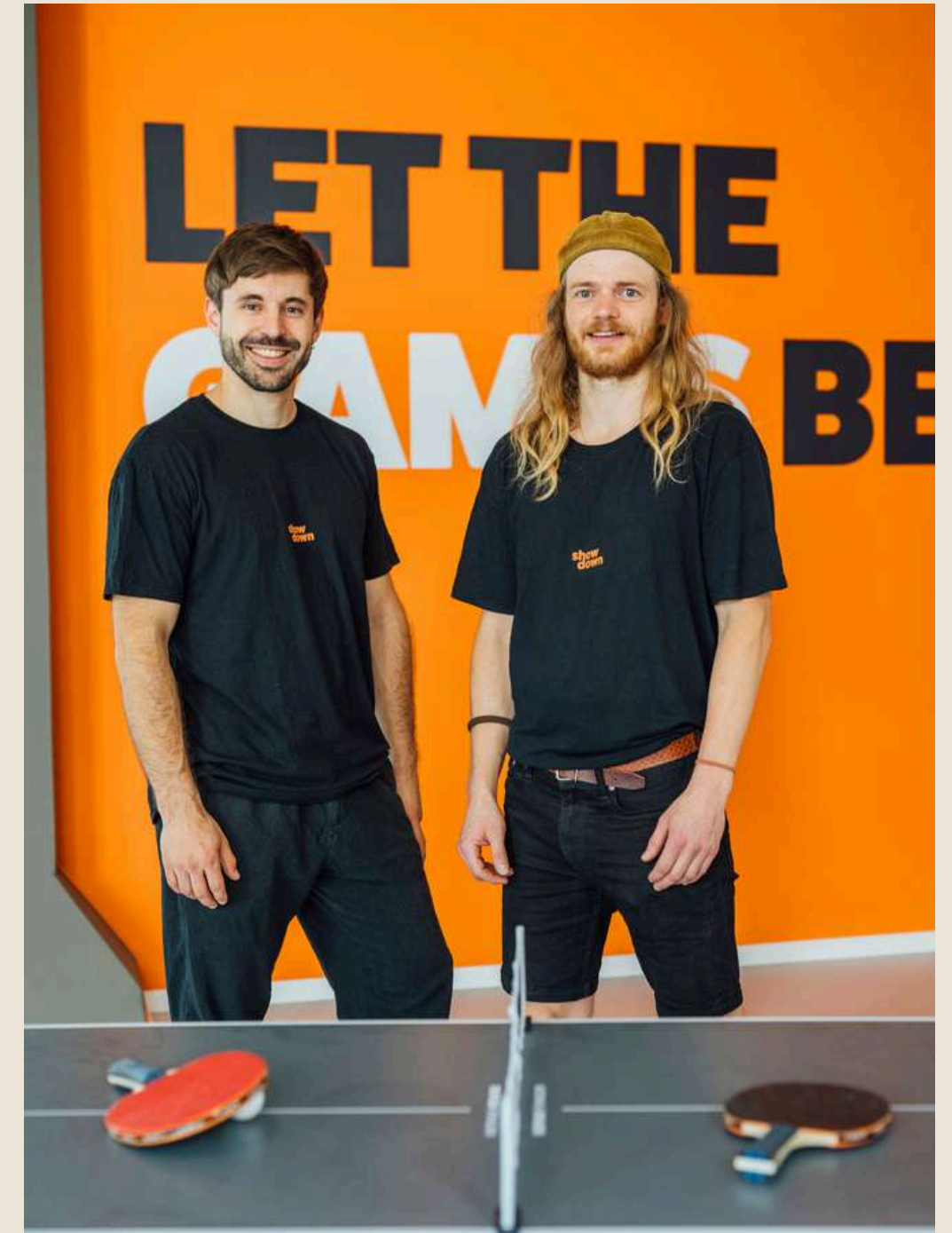
DANKE!

Gerne beantworten wir alle eure Fragen!



Your Showdown GmbH
Ringbahnstraße 32-34
12099 Berlin

booking@yourshowdown.com
+49 30 2000 499 20



Max & Phil | Founder