



IM HERZEN DER HAUPTSTADT

Die Top-Location
für Events, Meetings, Workshops
und Streamings

MASCHINENRAUM

WILLKOMMEN IM MASCHINENRAUM

ERSTKLASSIGE LOCATION FÜR EINZIGARTIGE EVENTS

Der Maschinenraum ist die Top-Eventlocation im Herzen Berlins. In diesem hochwertig renovierten, denkmalgeschützten Fabrikgebäude im lebendigen Stadtteil Prenzlauer Berg erwartet Event-Organisatoren und -Gäste alles, was eine Veranstaltung erfolgreich werden lässt: beeindruckende Atmosphäre, Ausstattung auf dem neuesten Stand der Technik und maßgeschneiderter Service von einem Team, dem der Event-Erfolg am Herzen liegt.

Willkommen an einem Ort, der schon immer produktiv war - und der es leicht macht, gemeinsam neue Impulse zu setzen.



INHALT

- 04 Vorteile
- 05 Veranstaltungsmöglichkeiten
- 06 Charakter

01

EVENT SPACE/ EVENT GALLERY/ WORKSHOP SPACE/INNENHOF

- 08 Event Space
- 10 Event Gallery
- 12 Workshop Space
- 14 Innenhof
- 16 Grundriss

02

RECEPTION/ CAFÉ & LOUNGE

- 18 Reception
- 20 Café & Lounge
- 22 Grundriss

03

MEETING RÄUME

- 24 Meeting Raum Medium
- 26 Meeting Raum Groß

04

SERVICES

- 29 Media Studio
- 31 Services

05

FOOD & BEVERAGE/ NETZWERK

- 33 Food & Beverage
- 35 Netzwerk für
Familienunternehmen
- 36 Kontakt

Veranstaltungserfolg nach Maß

Was immer geplant wird – für Events unterschiedlichster Art bietet der Maschinenraum beste Bedingungen:

- Ein Gebäude, das gut erreichbar ist, mit seiner Architektur begeistert und mit seiner Ausstattung beeindruckt.
- Zahlreiche Optionen zur individuellen Konfiguration deines Event-Rahmens – von Technik über Bestuhlung bis Catering.
- Ein engagiertes Team, das mit dir gemeinsam eine maßgeschneiderte Lösung für alle Anforderungen entwickelt und sich gerne persönlich um alles kümmert. Auch um die kleinsten Details.



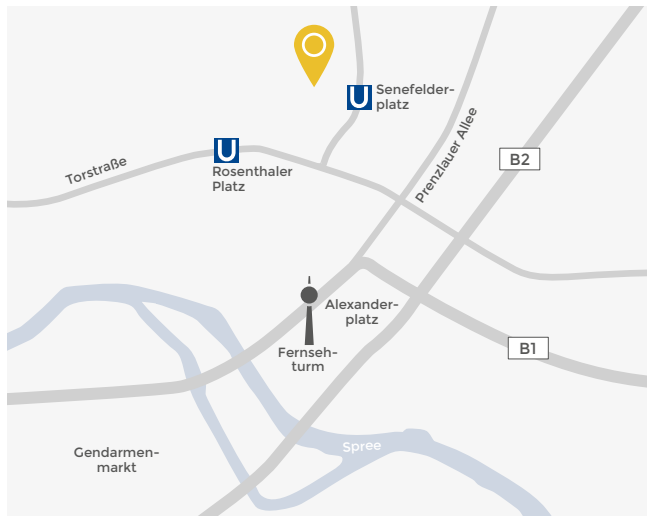
DER MASCHINENRAUM MACHTS MÖGLICH

Workshops
Podiumsdiskussionen
Konferenzen
Meetings
Streamings
Hackathons
Dinner



DAS GEBÄUDE

Der Maschinenraum Event-Bereich umfasst zwei Etagen in einem denkmalgeschützten siebenstöckigen Gebäude, der im Jahr 1899 erbauten ehemaligen „Goldpunkt“-Schuhfabrik. Heute ist das Haus nach einer grundlegenden Umgestaltung barrierefrei. Der Maschinenraum befindet sich im ruhigen Hinterhof des Gebäudes – genau richtig also für konzentriertes Arbeiten.



DIE LAGE

Im lebendigen Quartier Prenzlauer Berg gelegen, ist der Maschinenraum bestens mit öffentlichen Verkehrsmitteln erreichbar. Bis zur U2 braucht man nur wenige Minuten zu Fuß. Auch der Alexanderplatz und der Hauptbahnhof sind ganz in der Nähe.



DIE ATMOSPHÄRE

Das Gebäude wurde in Zusammenarbeit mit einem renommierten Architekturbüro umgestaltet und mit viel Liebe zu Design und Detail hochwertig ausgestattet. Seinen Charakter hat es jedoch bewahrt – und der ist im Maschinenraum auf jedem Quadratmeter erlebbar.

DIE RICHTIGEN RÄUME FÜR EVENTS MIT MEHRWERT

- 08 Event Space
- 10 Event Gallery
- 12 Workshop Space
- 14 Innenhof
- 16 Grundriss

01

Der Event Space

Ein großzügig dimensionierter, heller Raum mit postindustriellem Charme und variablen Nutzungs- und Aufteilungsmöglichkeiten, ganz nach deinem individuellen Bedarf – perfekt geeignet für Veranstaltungen wie Konferenzen, Podiumsdiskussionen, Streaming- und Network-Events, Workshops und vieles mehr.

- Im Erdgeschoss
- Natürliches Tageslicht
- Klimaanlage
- 6 x 2 m Bühne
- Mit elektrischem Vorhang teilbar
- High-end Präsentationstechnik (Ton, Beamer, Leinwand)
- Als Medienstudio nutzbar
- Verschiedene Bestuhlungskonfigurationen möglich



REIHE

70

max. PAX

PARLAMENT

26

max. PAX

STEHEMPfang

80

max. PAX

U-FORM

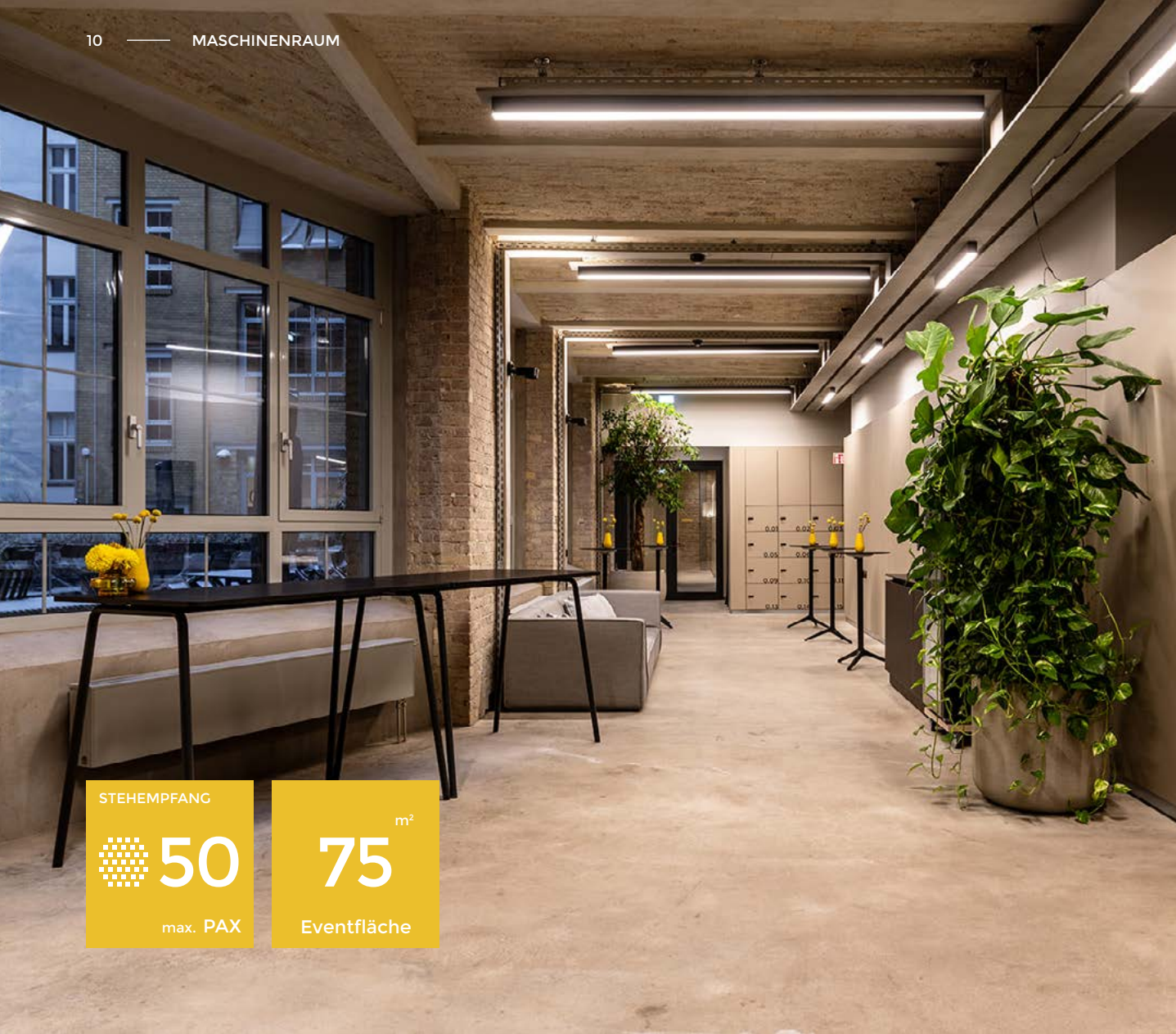
16

max. PAX

100^{m²}

Eventfläche





STEHEMPFFANG

50

max. PAX

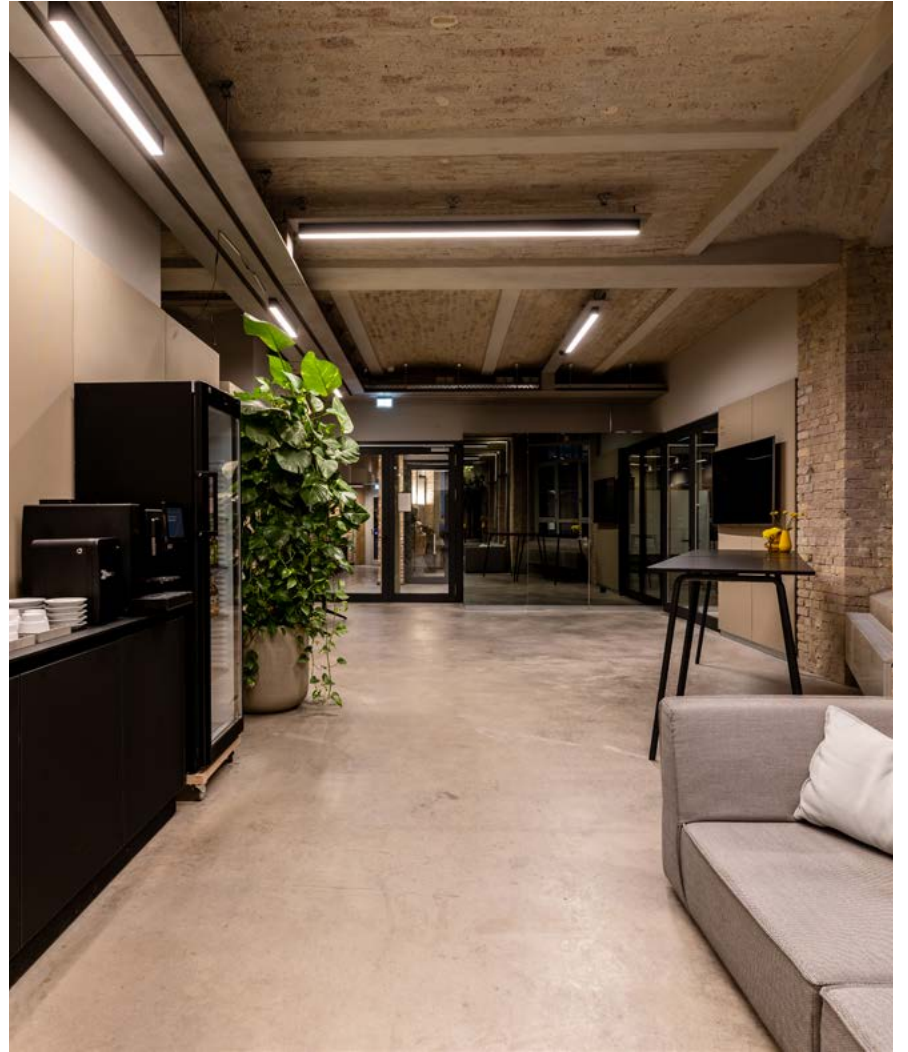
75^{m²}

Eventfläche

Die Event Gallery

Dieser helle, breite Verbindungsraum kann beispielsweise für Stehempfänge, als Garderobe, fürs Catering oder den Aufenthalt während der Pausen genutzt werden.

- Im Erdgeschoss
- Natürliches Tageslicht
- Zugang zu Event-Räumen und Innenhof
- Komfortable Lounge-Möblierung
- Screen für Logo und Agenda
- Verbindungsraum von Event Space und Workshop Space
- Ideal fürs Netzwerken



Der Workshop Space

Ob Workshop, Designsprint oder Team-building – in dieser Umgebung entfaltet sich Dynamik fast von selbst. Der Raum lässt sich variabel einrichten und auch mit den anderen Eventbereichen kombinieren.

- Ruhige Lage im Erdgeschoss
- Separater Zugang
- Natürliches Tageslicht
- Eigener Cateringbereich
- Mobile Leinwand, Beamer und Tonanlage



REIHE

40

max. PAX

PARLAMENT

24

max. PAX

STEHEMPfang

30

max. PAX

BLOCK

26

max. PAX

120^{m²}

Eventfläche





100

max. PAX

270^{m²}

Eventfläche

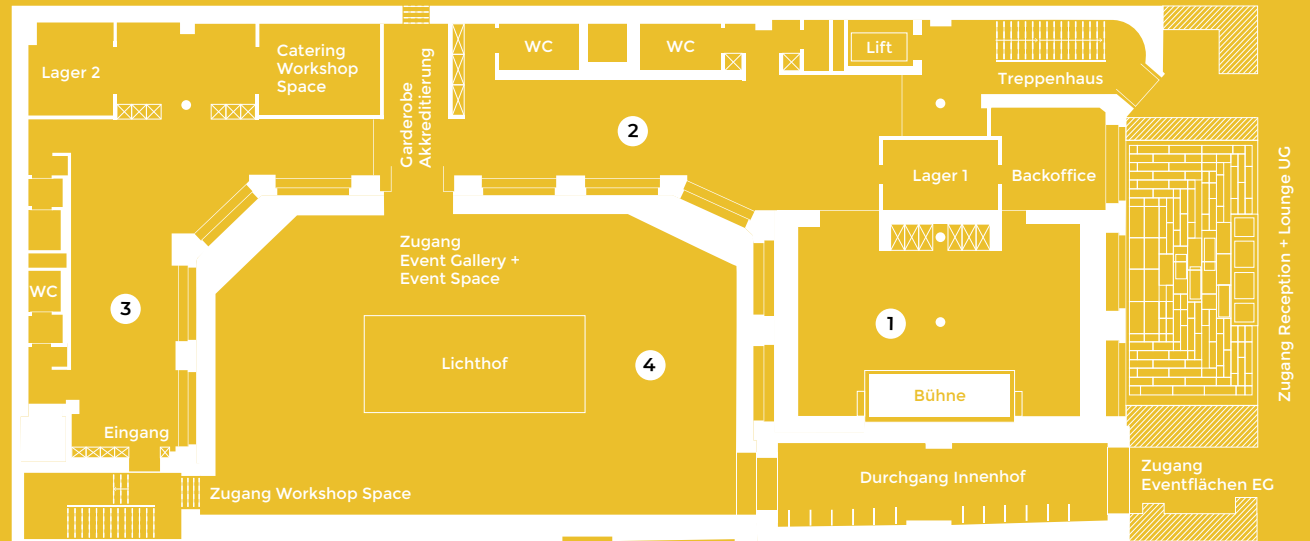
Der Innenhof

Der großzügige Innenhof eignet sich hervorragend fürs Netzwerken, für ein BBQ und fürs Lunchen. Hochwertige Outdoormöbel und Sonnenschirme laden zum Verweilen ein.

- Zugang über Reception, Café und Lounge
- Blick auf den Maschinenraum



Die Bereiche Event Space, Event Gallery, Workshop Space und der Innenhof können einzeln oder in Kombination angemietet werden – und bilden so die flexible Fläche für deine Veranstaltung.



- ① Event Space (100 m²)
- ② Event Gallery (75 m²)
- ③ Workshop Space (120 m²)
- ④ Innenhof (270 m²)

02

- 18 Reception
- 20 Café & Lounge
- 22 Grundriss

**HIER KOMMT MAN AN –
UND INS GESPRÄCH**

Die Reception

Der erste Eindruck entscheidet, und im Maschinenraum ist er erstklassig. Am Terrazzo-Desk des Empfangsbereichs können Gäste einchecken, Informationen erhalten – und sich schon auf das freuen, was sie im Lauf des Tages oder des Abends erwartet. Hier kann auch ein Aperitif zur Begrüßung gereicht werden.

- Natürliches Tageslicht
- Zugang ins Cafe und den Außenbereich
- Catering-Küche



STEHENPFANG



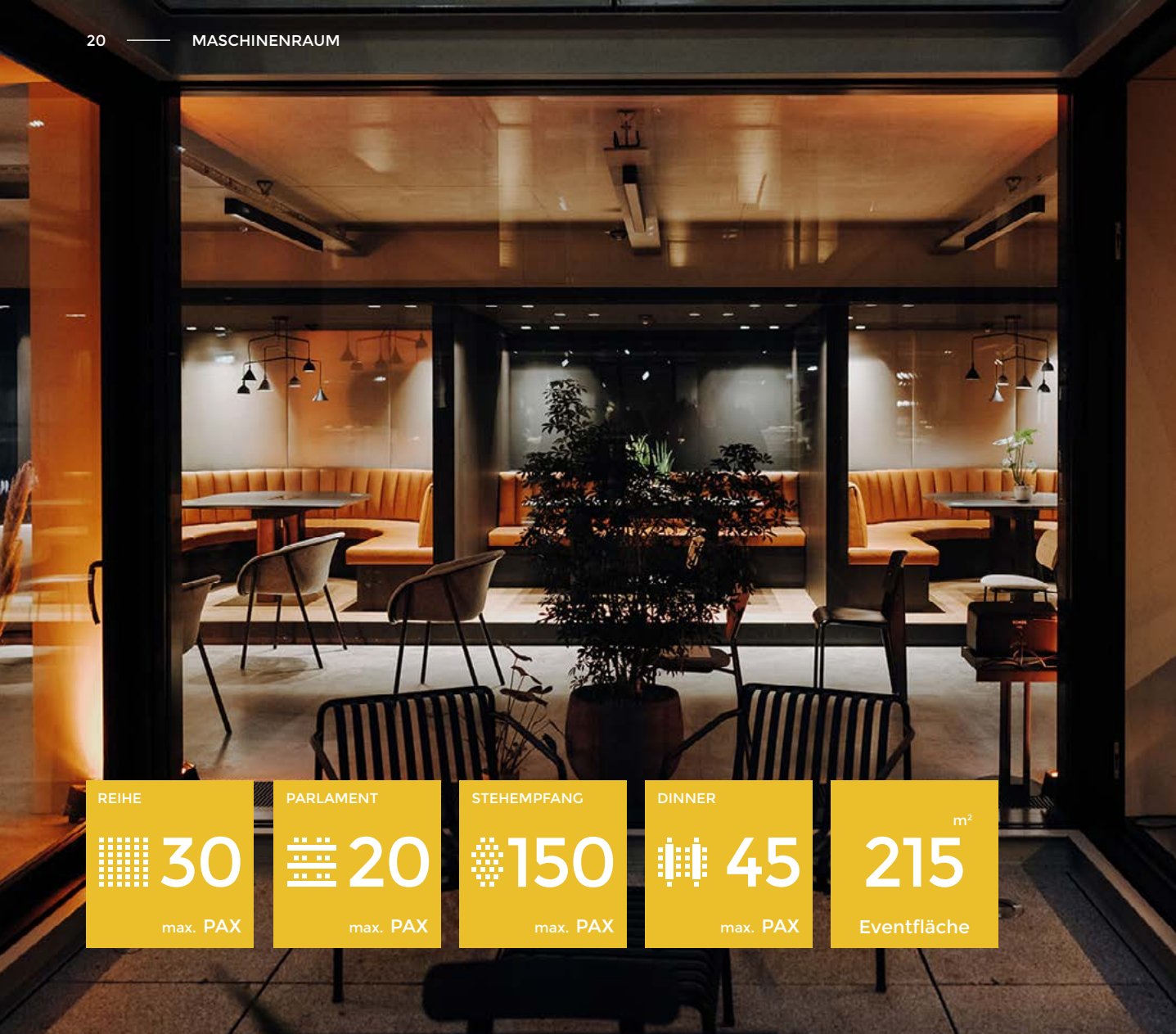
60

max. PAX

80^{m²}

Eventfläche





REIHE

30

max. PAX

PARLAMENT

20

max. PAX

STHEMPFANG

150

max. PAX

DINNER

45

max. PAX

215^{m²}

Eventfläche

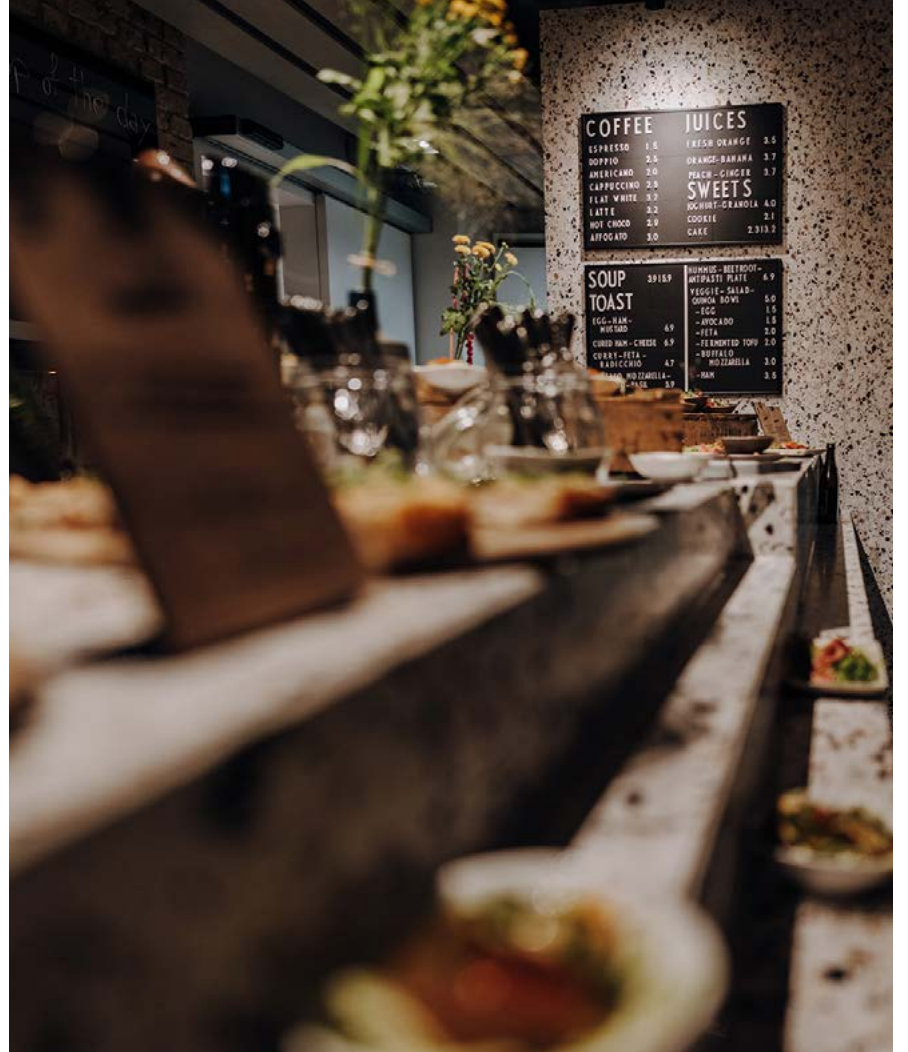
Café & Lounge

Als Team im Café einen feinen Cappuccino genießen? Oder gemeinsam zu einem delikaten Menü Platz nehmen? Auch für die „persönlichen“ Ebenen eines Events steht im Maschinenraum alles bereit.

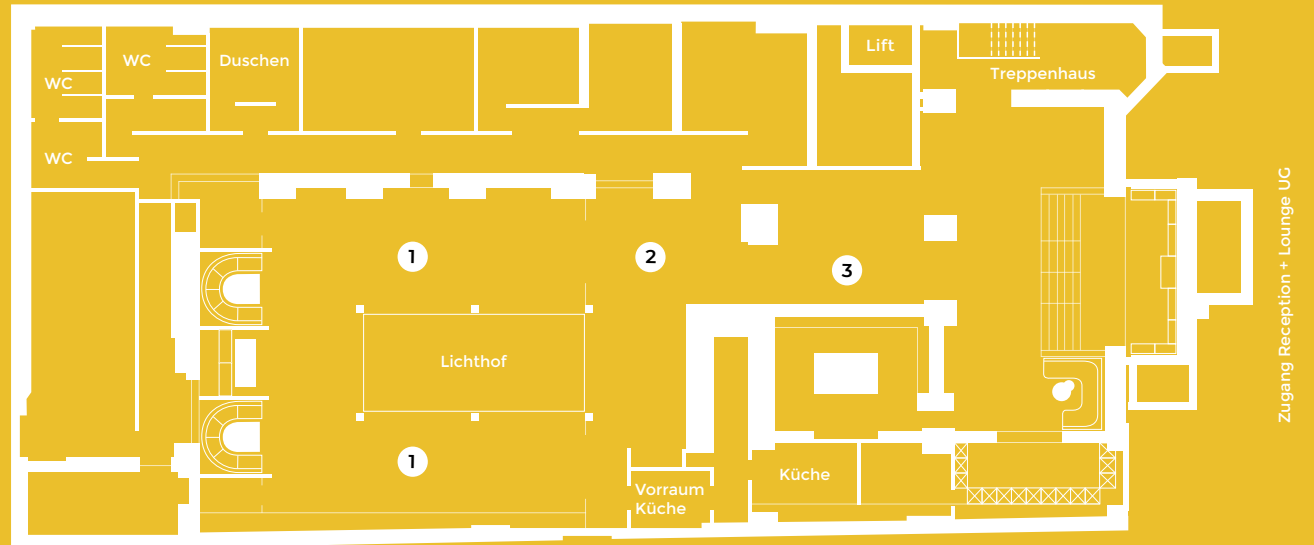
Die Lounge und der Lichthof laden mit ihrer lockeren Atmosphäre und der komfortablen Möblierung ein, sich zu einem entspannten Gespräch unter Gästen zusammenzufinden.

Für größere Gruppen und Dinners lassen sich Café und Lounge zu einem Bereich verbinden. Die Einrichtung kann nach individuellem Bedarf arrangiert werden.

- Natürliches Tageslicht
- Zugang in den Außenbereich
- 6 flexibel positionierbare Tische



Perfekter Auftakt im Untergeschoss:
Reception, Café und Lounge bieten sowohl ein herzliches Willkommen als auch die Möglichkeit dazu, Kontakte zu knüpfen und zu vertiefen.



- ① Lounge (130 m²)
- ② Café (80 m²)
- ③ Reception (60 m²)

REICHLICH PLATZ FÜR TEAMS UND TASKS

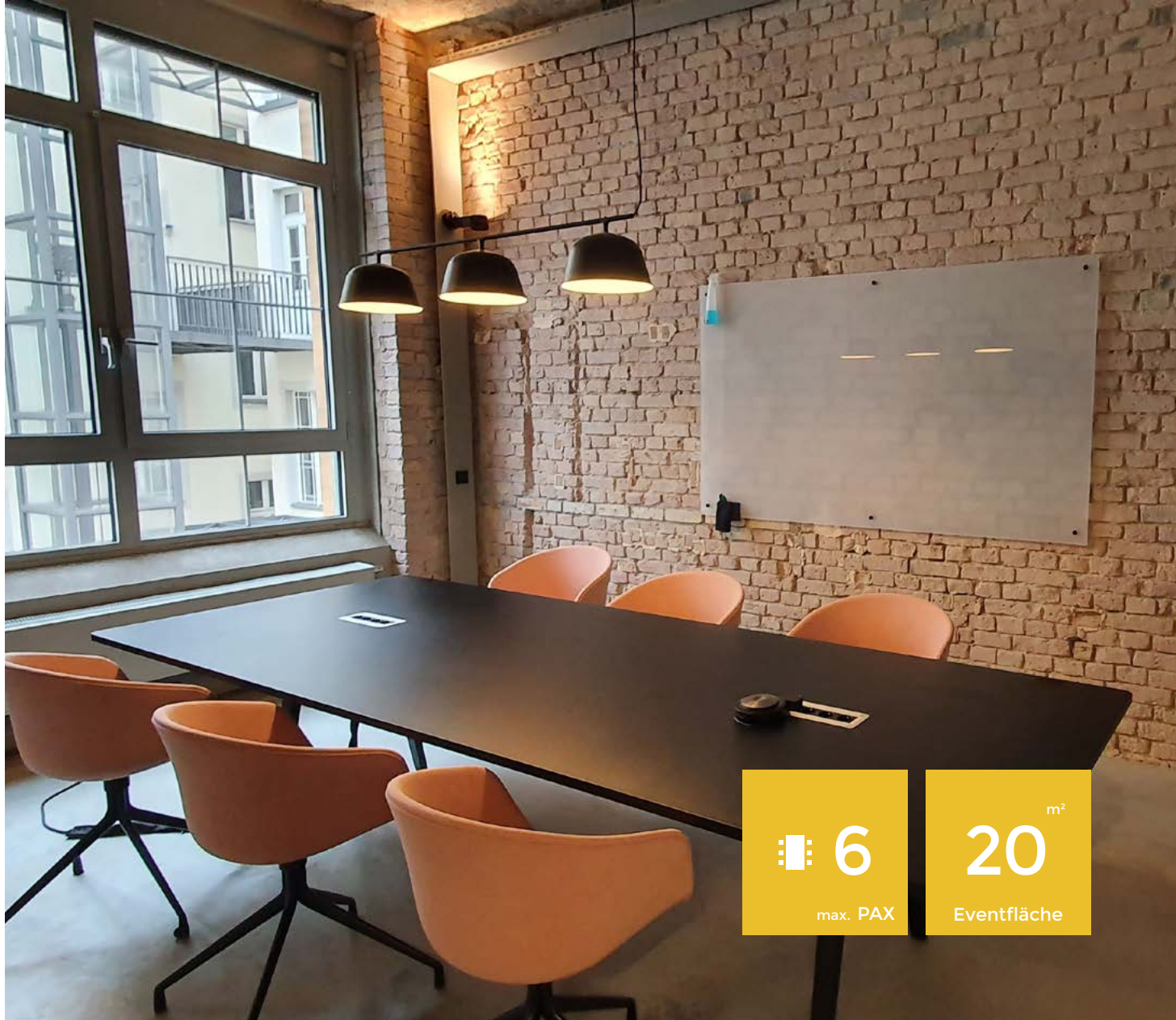
24 Meeting Raum Medium
26 Meeting Raum Groß

03

Meeting Raum – Medium

Hier erwartet die Teilnehmer ein perfektes Arbeits-Ambiente, bestens geeignet für Teamarbeit in kleineren Gruppen und für Online-Konferenzen.

- Natürliches Tageslicht
- Whiteboard
- Screen
- Video-Konferenzsystem



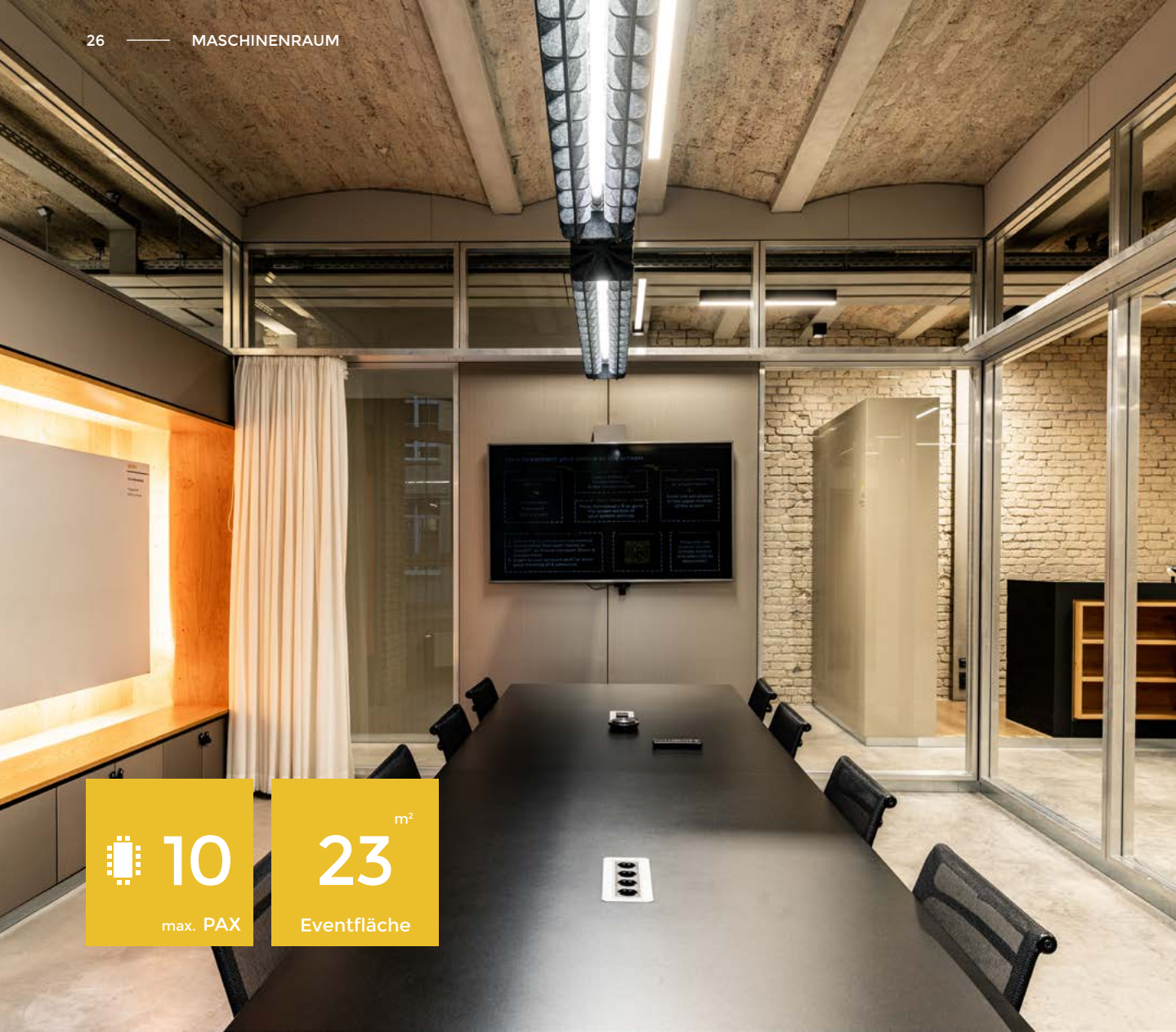
6

max. PAX

20^{m²}

Eventfläche





10

max. PAX

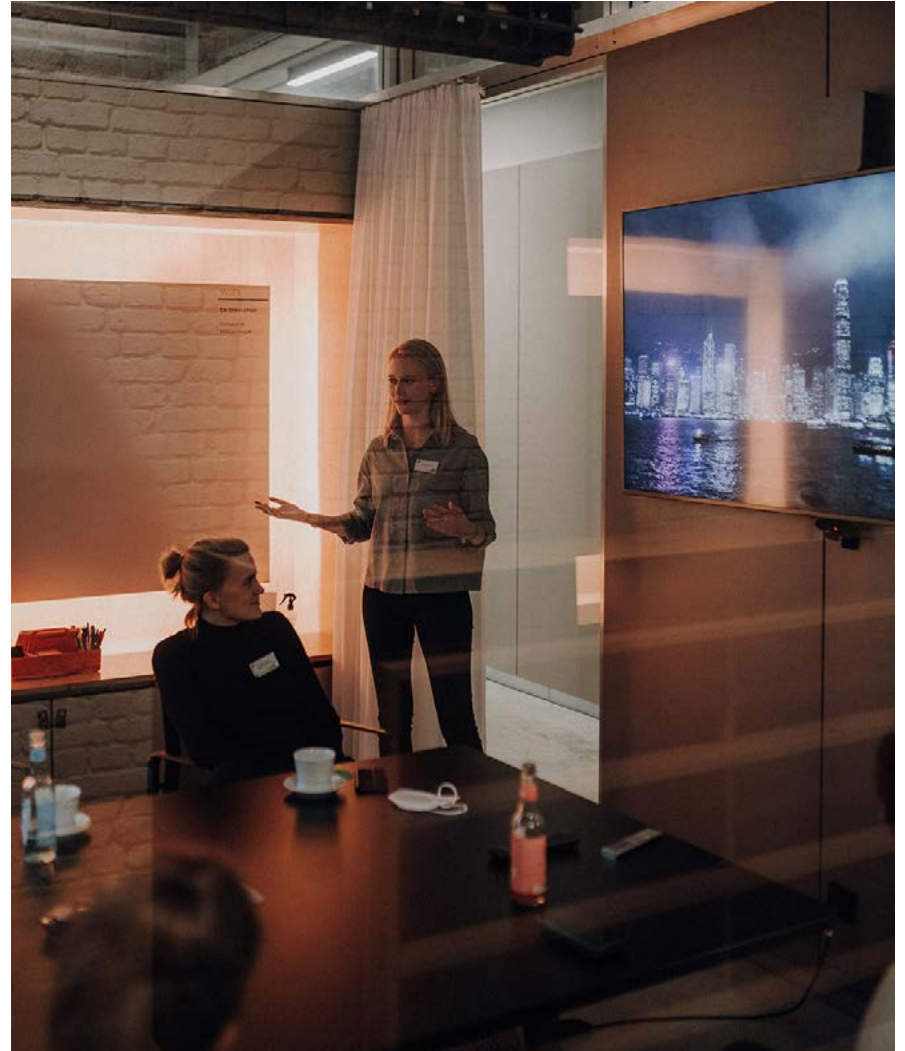
23^{m²}

Eventfläche

Meeting Raum - Groß

In diesem großzügig dimensionierten, stilvoll ausgestatteten Raum lassen sich gemeinsame Ziele leicht erreichen.

- Natürliches Tageslicht
- Whiteboard
- Video-Konferenzsystem



04

29 Media Studio
31 Services

Globale Connections. Bester Service vor Ort.

Media Studio

Online gehen in Profi-Qualität: Der Maschinenraum bietet die volle Bandbreite an digitalen Services für Events - von Video-konferenzen über Live-Streamings bis hin zu Content-Produktion.

- Voll ausgestattetes Media Studio
- Leistungsfähiges Kamera-, Ton- und Beleuchtungsequipment
- 6 x 2 m Bühne





Voller Service rund um deine Veranstaltung

Unser Team unterstützt dich gerne dabei, deine Veranstaltung perfekt zu planen und ebenso perfekt zu realisieren. Dabei profitierst du von unserer umfassenden Erfahrung im Eventmanagement und unseren Kontakten in vielen Branchen. Und natürlich von unserer Leidenschaft dafür, nicht nur gute Gastgebernde, sondern aktive Mitgestaltende an deiner Seite zu sein.

Eventplanung

Wir unterstützen dich bei der Auswahl von Speaker:innen, der Agenda-Erstellung, der Workshop-Organisation und dem Catering.

Gästemanagement

Wir stellen alles für die Garderobe, die Akkreditierung und die Begrüßung deiner Gäste bereit.

Workshop-Equipment

Was immer Du für deinen Workshop brauchst, wir sorgen dafür, dass es an Ort und Stelle ist: Projektoren, Screens, Whiteboards und Design Thinking Boxes.

Eventablauf

Wir organisieren deinen Event professionell durch - vom Aufbau bis zur Reinigung.

Foto- und Video- dokumentation

Für nachhaltige Eindrücke in Foto und Video kennen wir die richtigen Profis.

Individuelle Einrichtung

Unsere Eventräume sind mit flexiblen Möbeln ausgestattet, die wir gerne nach deinen Wünschen arrangieren. Bei Bedarf passen wir die jeweilige Anzahl an.

Technische Unterstützung

Die bestehende technische Ausstattung ergänzen wir bei Bedarf gerne mit allem, was du zusätzlich benötigst.

Schnelles WiFi

In allen Bereichen des Maschinenraums steht ein leistungsstarkes Gäste-WiFi zur Verfügung.

Zusätzliche Leistungen

Sprich uns einfach an - wir lieben Herausforderungen!

DIE INTERESSANTEN EXTRAS

- 33 Food & Beverage
- 35 Netzwerk für Familienunternehmen

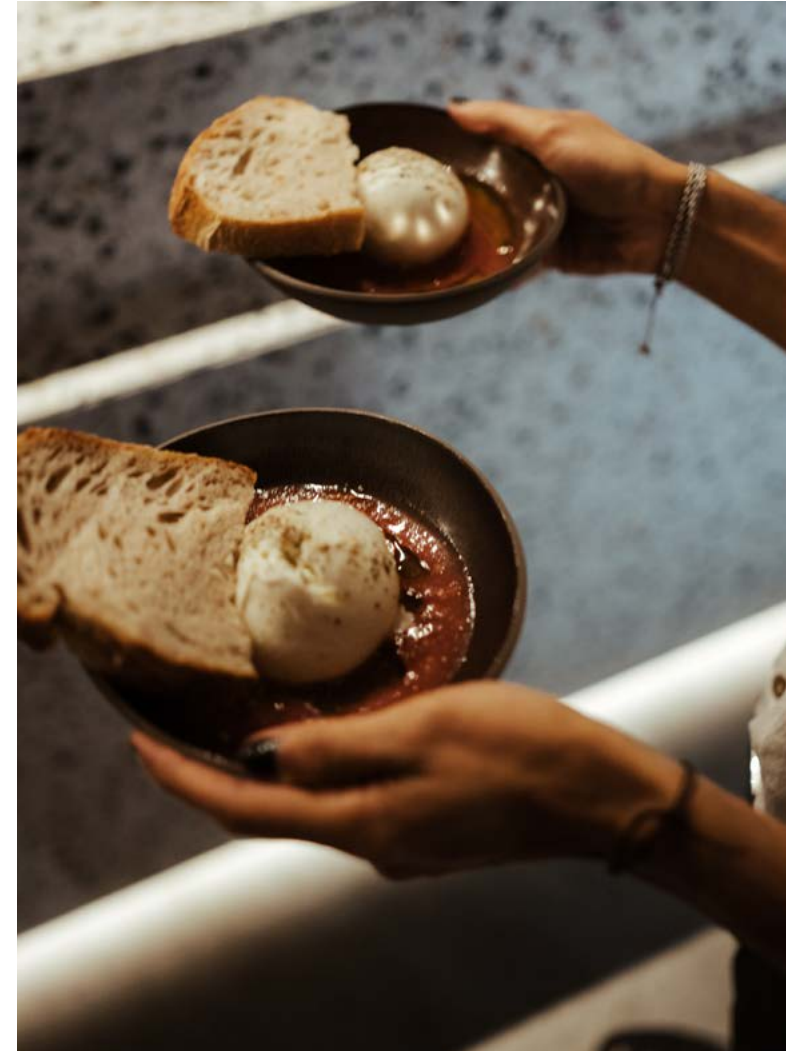
05

Catering ganz nach Geschmack

Gutes Essen ist ein essentieller Bestandteil gelungener Events. Deshalb arbeiten wir mit ausgesuchten Cateringbetrieben zusammen, die für jeden Geschmack das richtige Menü servieren.

Und da nachhaltiger Genuss weit mehr als nur ein Trend ist, achten wir bei den kulinarischen Konzepten natürlich darauf, dass die Zutaten möglichst aus regionaler Produktion und umweltschonendem Anbau kommen.





MASCHINENRAUM — DIE HEIMAT DES MITTELSTANDS



Auf den sieben Etagen und den 4.500 m² des Maschinenraums liegen nicht nur unsere Eventflächen. Der Maschinenraum ist gleichzeitig Heimat eines einzigartigen Netzwerks. Hier begegnen und verbinden sich zahlreiche Familien und Mittelstandsunternehmen aus ganz Deutschland – zu aktivem Austausch, spannendem Dialog und wechselseitiger Inspiration. Kurz: Im Maschinenraum trifft sich die Zukunft des Mittelstands schon heute.

Wir sind für dich da



BEN PSCHIGODA

Head of Events

events@maschinenraum.io

+49 151 746 578 90

MASCHINENRAUM GMBH

Zionskirchstr. 73a

10119 Berlin

events@maschinenraum.io

www.maschinenraum.io

