

EVENTLOCATIONS



MALZFABRIK EVENT

+49 30 755 17 125 • location@malzfabrik.de





MASCHINENHALLE

- > **FLÄCHE:** 425 m², zzgl. 210 m² Nebenflächen
- > **HÖHE:** 5,60 m bis 6,40 m
- > **LAGE:** Erdgeschoss im Kachelhaus, barrierefrei
- > **INDUSTRIEHALLE** mit schwarz-weiß gefliestem Boden, gekachelten Wänden, Stahldeckenkonstruktion, Sprossenfenstern und beweglichen Lastenträgern
- > **IDEAL FÜR** Firmenfeier, Dinner, Konferenz, Tagung, Konzert, Präsentation, Motiv
- > **KAPAZITÄTEN:** bis 600 Personen stehend, bis 350 Personen Reihenbestuhlung, bis 300 Personen Tafelbestuhlung, bis 170 Personen Bankettbestuhlung
- > **INFRASTRUKTUR:** Eingangsbereich 80 m² inkl. Garderobe, 5 Meter lange Bar, moderne Heizung, abdunkelbar, 4-Punkt-Traverse für Technik, moderner Sanitärbereich 65 m², Nebenraum 45 m² – nutzbar als Cateringbackbereich oder Lounge, WiFi
- > **TECHNIK:** Basis-Setup Audio- und Lichttechnik, Details und Preise auf Anfrage
- > **EMPFEHLUNG:** Buchung in Kombination mit den Außenflächen Hof, Zwischendach und Terrasse mit Blick auf den Park



Die Maschinenhalle ist Teil der multifunktionalen Eventlocation Kachelhaus, die jedes Ereignis garantiert unvergessen macht. Stahlträger, Laufkatzen und ein schwarz-weiß gekachelter Boden präsentieren ein außergewöhnliches Industrie-Ambiente. Ergänzend zur imposanten Halle gibt es einen Eingangs- und Garderobenbereich erreichbar über die anliegende Hoffläche. Ein Nebenraum direkt hinter dem Bartresen gelegen und eine außenliegende Terrasse mit Blick zum Park gerichtet – bieten mehr Raum für ihr Event.

Die Maschinenhalle ist ebenso als einzigartige Motivfläche buchbar.







SPEICHER

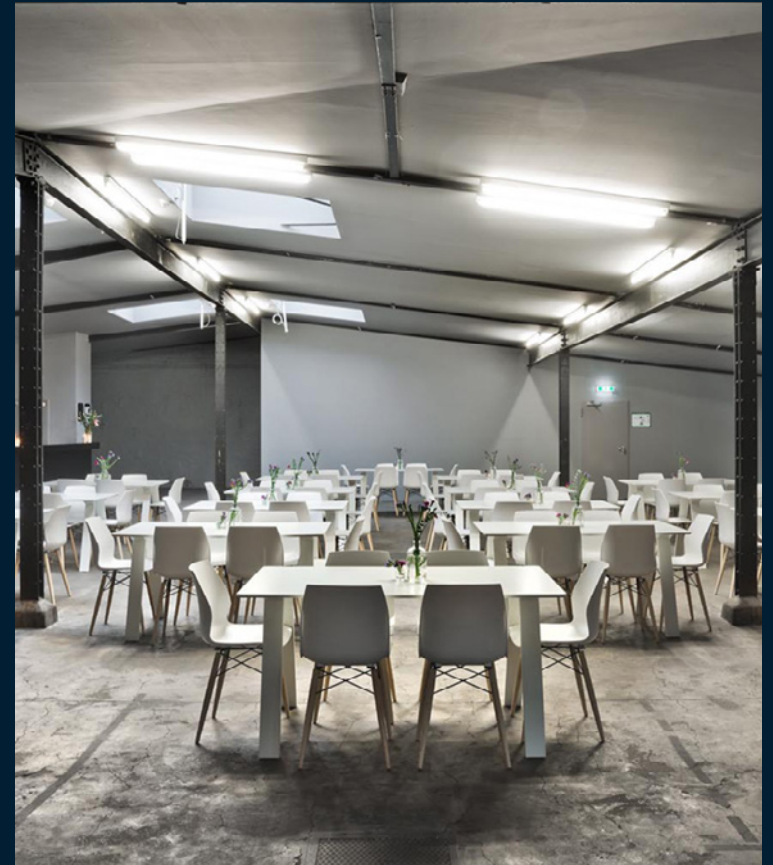
- › **FLÄCHE:** 370 m² | zzgl. 80 m² Nebenflächen
- › **HÖHE:** 2,50 m bis 3,80 m
- › **LAGE:** Obergeschoss im Kachelhaus
- › **GIEBELDACH** mit Stahlträgern und gedämmt
- › **IDEAL FÜR:** Firmenfeier, Workshop, Präsentation, Konferenz
- › **KAPAZITÄTEN:** bis 200 Personen, bis 200 Personen Reihenbestuhlung, bis 200 Personen Tafelbestuhlung, bis 170 Personen Bankettbestuhlung
- › **INFRASTRUKTUR:** Garderobe 25 m², 7,5 m-Bar, moderne Heizung, abdunkelbar, Sanitärbereich 55 m², naheliegender Fahrstuhl, WiFi
- › **TECHNIK:** Basis-Setup Audio- und Lichttechnik, Details und Preise auf Anfrage
- › **EMPFEHLUNG:** Buchung in Kombination mit der Außenfläche Sonnendeck oder dem Studio



Der Speicher im Obergeschoss ist als zweitgrößte Fläche Teil der multifunktionalen Eventlocation Kachelhaus und sticht mit seiner Rustikalität hervor. Ein Betonboden und Stahlträger sorgen für den industriellen Charme. Die Fensterfronten und Dachluken schaffen die passende Lichtatmosphäre dazu.



© 2019 Gene Glover / Agentur Focus



© Offenblende / Awin



© Berlin's Unique Gin Festival





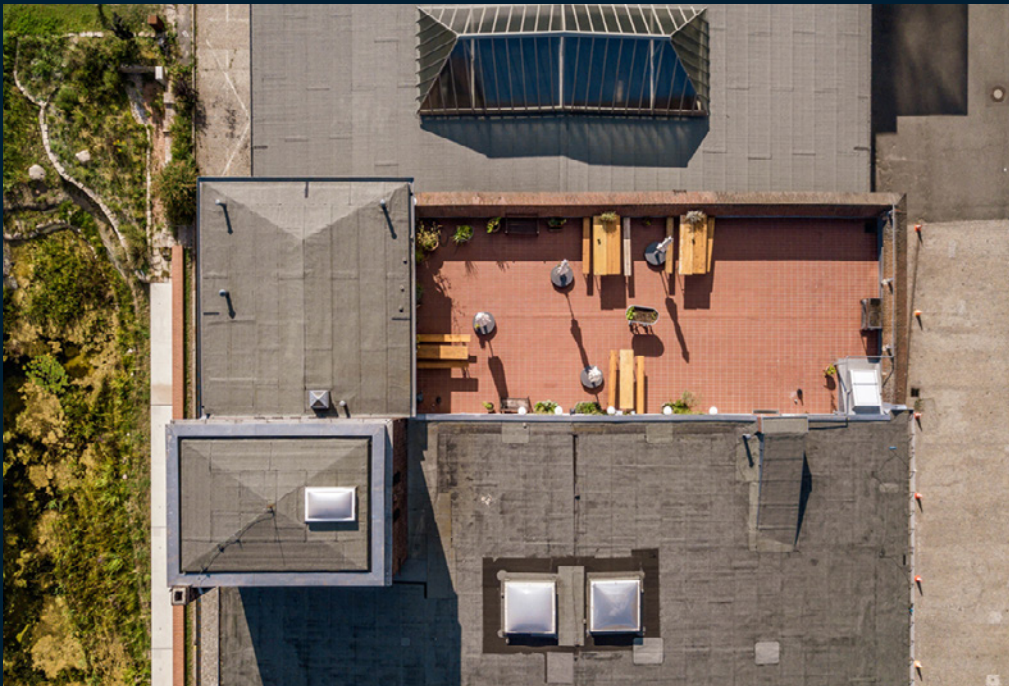
SONNENDECK

- › **FLÄCHE:** 130 m² | zzgl. 55 m² Nebenflächen
- › **LAGE:** Dachgeschoss im Kachelhaus
- › **UNVERGLEICHLICHER BLICK** über das Areal der Malzfabrik
- › **IDEAL FÜR:** Firmenfeier, BBQ, Workshop, Motiv
- › **KAPAZITÄTEN:** bis 130 Personen stehend, bis 125 Personen Reihenbestuhlung
- › **INFRASTRUKTUR:** moderner Sanitärbereich 55 m², Fahrstuhl, WiFi
- › **TECHNIK:** auf Anfrage
- › **EMPFEHLUNG:** Buchung in Kombination mit Speicher und/oder Stübchen



Aufgrund des imposanten Blicks über das Areal und die Nähe zu den Darren – dem Wahrzeichen der Malzfabrik – ist das Sonnendeck im Dachgeschoss des Kachelhauses eine unserer beliebten Außenflächen. Mit der Kapazität für bis zu 130 Personen ist die Terrasse perfekt für kleine Feierlichkeiten.

Das Sonnendeck ist ebenso als einzigartige Motivfläche buchbar.







STUDIO

- › **FLÄCHE:** 90 + 24 m² | zzgl. 55 m² Nebenflächen
- › **HÖHE:** 3,30 m
- › **LAGE:** Zwischenebene im Kachelhaus
- › **STUDIO** mit klaren weißen Wänden und einer lichtspendenden Fensterfront
- › **IDEAL FÜR:** Workshop, Präsentation, kleine Firmenfeier, Produktionsbüro
- › **KAPAZITÄTEN:** bis 50 Personen Reihenbestuhlung, bis 50 Personen Tafelbestuhlung
- › **INFRASTRUKTUR:** Barbereich mit Spüle und Kühlschrank, fest installierter Beamer, WiFi, Fahrstuhl, moderner Sanitärbereich 55 m², Nebenraum 24 m²
- › **TECHNIK:** Basis-Setup Audio- und Lichttechnik, Details und Preise auf Anfrage
- › **EMPFEHLUNG:** Buchung in Kombination mit Speicher und/oder Maschinenhalle



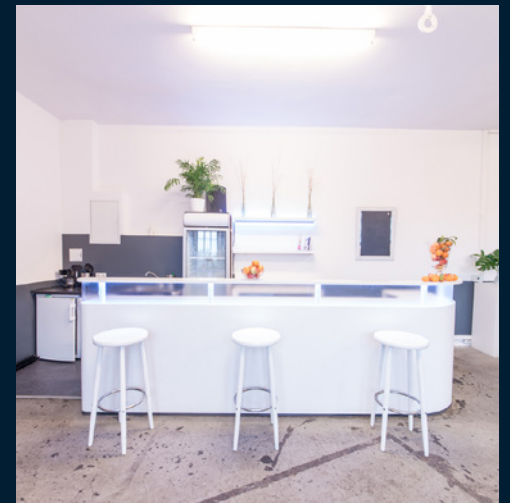
Das Studio mit ihrer lichtspendenden Fensterfront mit einem Blick auf den Park und einem dazugehörigen kleinen Raum befindet sich auf einer Zwischenebene im Kachelhaus. Mit der bestehenden Ausstattung ist es perfekt geeignet für kleine Events oder kombinierbar mit den anliegenden Flächen als Produktionsbüro.



© Berlin's Unique Gin Festival



© Engagement Global/Frederik Schramm





nhalt 26500 Ltr.



TANKRAUM

- › **FLÄCHE:** 82 m² | zzgl. Nebenfläche 15 m²
- › **HÖHE:** 3 m bis 3,60 m
- › **LAGE:** Souterrain im Kachelhaus
- › **EHEMALIGER HEIZRAUM** mit Backsteinwänden und original erhaltenen Elementen
- › **IDEAL FÜR:** Workshop, Präsentation, kleine Firmenfeier, Breakout-Room, Produktionsbüro
- › **KAPAZITÄTEN:** bis 80 Personen stehend, bis 20 Personen Tanksitzfläche
- › **INFRASTRUKTUR:** moderner Sanitärbereich ~15m², WIFI
- › **TECHNIK:** Sitzbereich mit fest installiertem, ausfahrbarem Flachbildschirm Samsung TV
- › **EMPFEHLUNG:** Buchung in Kombination mit Lichtkeller



Der Tankraum im Souterrain des Kachelhauses sprüht regelrecht vor Geschichte – nicht zuletzt durch die erhaltenen Backsteinwände. Der Raum bietet ein weiteres Schmuckstück, das ihm auch seinen Namen verdankt: Der ehemalige Heizungs-tank wurde quer aufgeschnitten und mit einem Sitzbereich für bis zu 20 Personen ausgestattet.

Der Tankraum ist ebenso als einzigartige Motivfläche buchbar.



© Engagement Global/Frederik Schramm



© Foodsharing Festival / offenblen.de





LICHTKELLER

- › **FLÄCHE:** 109 m² | zzgl. 15 m² Nebenfläche
- › **HÖHE:** 3,60 m
- › **LAGE:** Souterrain im Kachelhaus
- › **SEMINARRAUM** mit Backsteinakzenten
- › **IDEAL FÜR:** Workshop, Präsentation, kleine Firmenfeier, Breakout-Room, Produktionsbüro
- › **KAPAZITÄTEN:** bis 110 Personen stehend, bis 72 Personen Reihenbestuhlung
- › **INFRASTRUKTUR:** moderner Sanitärbereich, WIFI, Projektor Optoma EH 500 FullHD DLP – 4700Ansi, Leinwand Aufprojektion StumpflAV 4:3 (240 x 180 cm)
- › **TECHNIK:** auf Anfrage
- › **EMPFEHLUNG:** Buchung in Kombination mit Tankraum



Rustikale Backsteinwände, ein Betonboden, seine schlauchartige Form sowie eine schmale Fensterfront geben dem Lichtkeller im Souterrain des Kachelhauses einen klaren Look. Der Raum eignet sich mit der vorhandenen technischen Ausstattung für Workshops, Seminare und Präsentationen.





Vorderhaus

Kachelhaus

malzfabrik

Wahlstraße



HOF

- › **VON KLINKERBAUTEN** umgebene Freifläche mit Pflastersteinboden
- › **IDEAL FÜR:** Sommerfest, BBQ, Firmenfeier, Sportevent, Markt, Motiv
- › **INFRASTRUKTUR:** Parkplätze, CEE 32A vom Park, Zuwasseranschluss
- › **EMPFEHLUNG:** Buchung in Kombination mit Maschinenhalle und/oder Zwischendach



Umgeben von Backsteingebäuden zu beiden Seiten verbreitert der Hof beim Eintreten durch das gusseiserne Tor eine imposante Wirkung. Der Pflastersteinboden ist an einigen Stellen mit Bahnschienen versetzt, die an den einstigen Betrieb der ehemaligen Mälzerei erinnern. Vom Hof aus sind jegliche Event- und Motivflächen innerhalb von wenigen Metern erreichbar. Insbesondere die beiden überdachten Flächen Torbögen und Zwischendach sind Teil der Klinkersteingesäumten Außenfläche.

Der Hof ist ebenso als einzigartige Motivfläche buchbar.







PARK

- › **FLÄCHE:** 5.600 m²
- › **EINE GRÜNE WOHLFÜHL-OASE** für besondere Veranstaltungen mit unvergesslichem und einzigartigem Charakter
- › **IDEAL FÜR:** Sommerfest, Firmenfeier, BBQ, Sportevent, Motiv
- › **KAPAZITÄTEN:** bis 1.000 Personen
- › **INFRASTRUKTUR:** Parkplätze auf Anfrage, ca. CEE 32A maximale Gesamtlast, zusätzlicher Strom auf Anfrage, Zu- und Abwasseranschluss vorhanden
- › **EMPFEHLUNG:** Buchung in Kombination mit Rostlaube



Die angrenzenden Grünflächen mit einem Gesamtumfang von 5.600 m² sind ideal für Sport-Events, Sommerfeste, Workshops, Firmenfeiern, Picknicks, BBQs oder Privatfeiern.

Hier trifft Vielfalt auf Natur. Der Park bietet eine wunderbare Möglichkeit, seine Gäste an der frischen Luft einzuladen. Die Grünfläche beherbergt die Rostlaube, einen Naturteich mit Strandbereich, ein Biotop, Sanitärhäuschen, einen Grill- und Parkplatz, eine Stadtfarm, eine Tribüne, einen Nasch-, Natur- und Steingarten sowie Insektenhotels nebst einer großen Wiese.

Der Park ist ebenso als einzigartige Motivfläche buchbar.





malzfabrik

kauf

malzfabrik



ROSTLAUBE

- › **FLÄCHE:** 13 m² | zzgl. 6 m² Terrasse
- › **HÖHE:** 2,20 m
- › **LAGE:** Park, direkt gegenüber dem Strandbereich
- › **EHEMALIGER SCHIFFSCONTAINER** mit besonderem Charme und eigener Holzterrasse mit freiem Blick über den Park
- › **IDEAL FÜR:** Sommerfest, BBQ, kleine Firmenfeier, Meeting, private Feier
- › **KAPAZITÄTEN:** bis 10 Personen im Innenbereich, bis 50 Personen mit Terrassenfläche
- › **INFRASTRUKTUR:** Kühlschrank A++ mit Eisfach, 1,60 m langer Spülbereich mit Wasserzufuhr, fest installierte Innenbeleuchtung, 1x CEE 16A Anschluss im Außenbereich, Zugang zu Sanitärbereich vorhanden
- › **AUSSTATTUNG:** Holzdielen-Boden, mobile Barelemente, Spiegelkugel, Geschirr, Sonnensegel mit Holzterrasse, Teufel Stereo-Regallautsprecher mit Mini-Klinkenanschluss
- › **EMPFEHLUNG:** Buchung in Kombination mit dem Park

Inmitten des Parks reiht sich die Rostlaube als Eventlocation ein. Durch die große Fensterfront bietet sich hier ein herrlicher Blick über das Areal. Für kleine Feierlichkeiten ist der Container mit Sound-System, Küchenbereich und Mobiliar bestens ausgestattet. Umgeben ist die Rostlaube von Wiese und in unmittelbarer Entfernung befinden sich die Stadtfarm, der Strandbereich, eine Tribüne, Toilettenhäuschen und ein Naturgarten.







ZWISCHENDACH

- › **FLÄCHE:** 475 m²
- › **HÖHE:** 4,50 m bis 7,40 m
- › **LAGE:** zwischen Kachelhaus und Kellerei
- › **ÜBERDACHTE FREILUFTFLÄCHE** mit Glaskuppel-Holzdach im industriellen Stil
- › **IDEAL FÜR:** Sommerfest, Firmenfeier, BBQ, Sportevent, Markt, Motiv
- › **KAPAZITÄTEN:** bis 400 Personen stehend, bis 300 Personen Reihenbestuhlung
- › **INFRASTRUKTUR:** Parkplätze, CEE 32A vom Park, Zuwasseranschluss, Rampe von Mieteinheit nach Anfrage nutzbar
- › **EMPFEHLUNG:** Buchung in Kombination mit Maschinenhalle, Hof und/oder Park



Das Zwischendach verbindet neben den Gebäuden Kachelhaus und Kellerei, den Hof und Park miteinander. Die überdachte Fläche ist aufgrund der beiden offenen Seiten zum Hof und Park sowie durch zwei Glaskuppeln im Dach besonders hell. Durch die Kombination aus Holz und Stahl versprüht es einen besonderen Charme, der durch die seitlichen Backsteinwände abgerundet wird.

Das Zwischendach ist ebenso als einzigartige Motivfläche buchbar.



© Engagement Global / Frederik Schramm

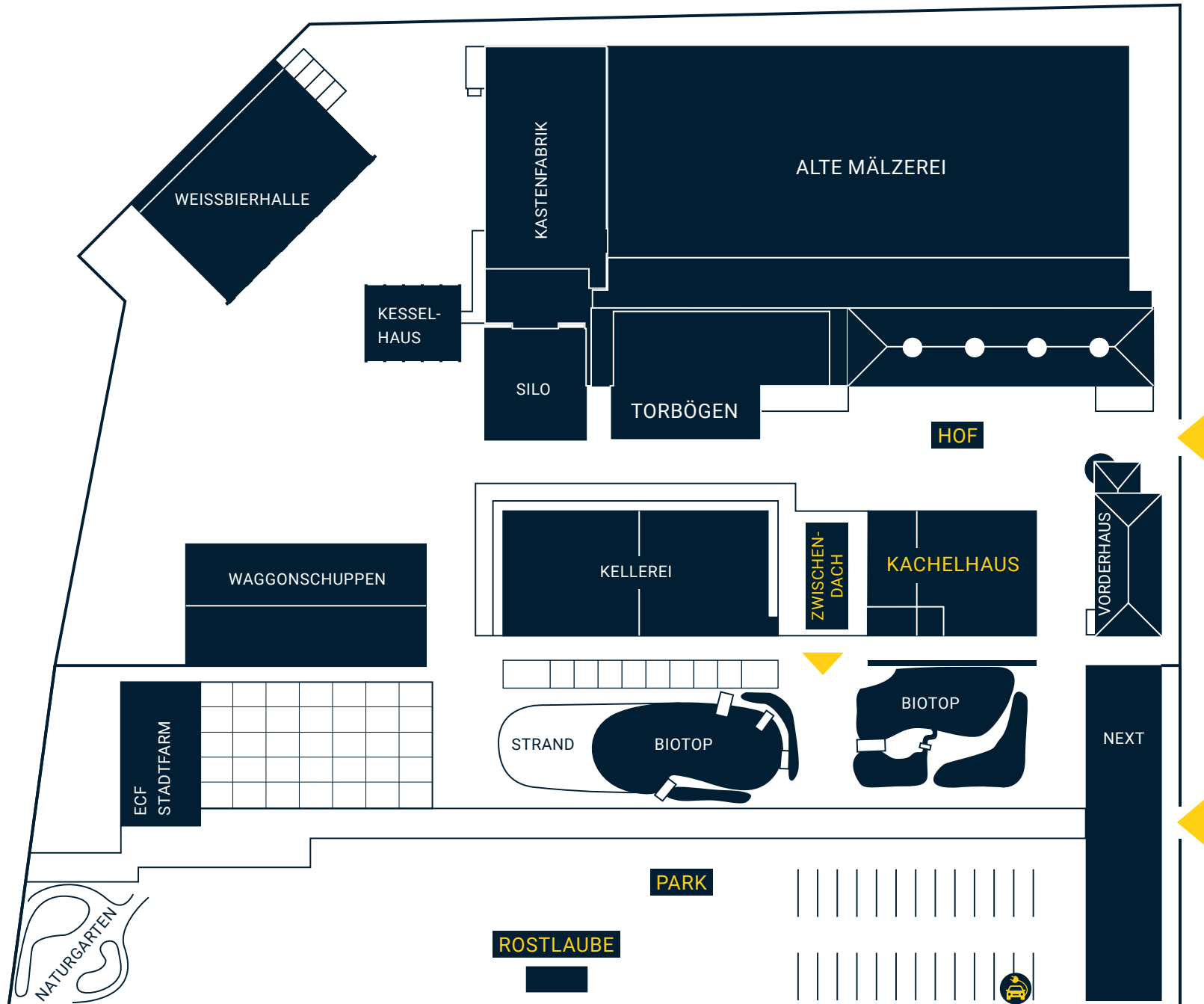


© Heureka 2017

ÜBERBLICK

	KAPAZITÄTEN in Personen				FLÄCHE in Metern				
	STEHEND	REIHE	TAFEL	BANKETT	m ²	LÄNGE	BREITE	HÖHE	NEBENFLÄCHEN
MASCHINENHALLE	600	350	300	170	425	24,5	17,4	5,6 - 6,4	210
SPEICHER	200	200	200	170	370	20,5	17,4	2,5 - 3,8	80
STUDIO	50	50	50	-	90 + 24	16	5,6	3,3	55
SONNENDECK	130	125	-	-	130	17,8	7,6	-	55
LICHTKELLER	110	72	-	-	109	22	5	3,6	25
TANKRAUM	80	-	-	-	82	15,1	5,4	3,6	25
ZWISCHENDACH	400	300	-	-	450	ca. 18	ca. 25	4,5 - 7,4	-
TORBÖGEN	-	-	-	-	-	-	-	-	-
HOF	-	-	-	-	-	-	-	-	-
ROSTLAUBE	10 - 50	-	-	-	13 + 6	-	-	2,2	-
PARK	max. 1000	-	-	-	5.600	-	-	-	-

GELÄNDEPLAN



KACHELHAUS

- ▶ Maschinenhalle ↗
- ▶ Speicher ↗
- ▶ Studio ↗
- ▶ Lichtkeller ↗
- ▶ Tankraum ↗
- ▶ Sonnendeck ↗

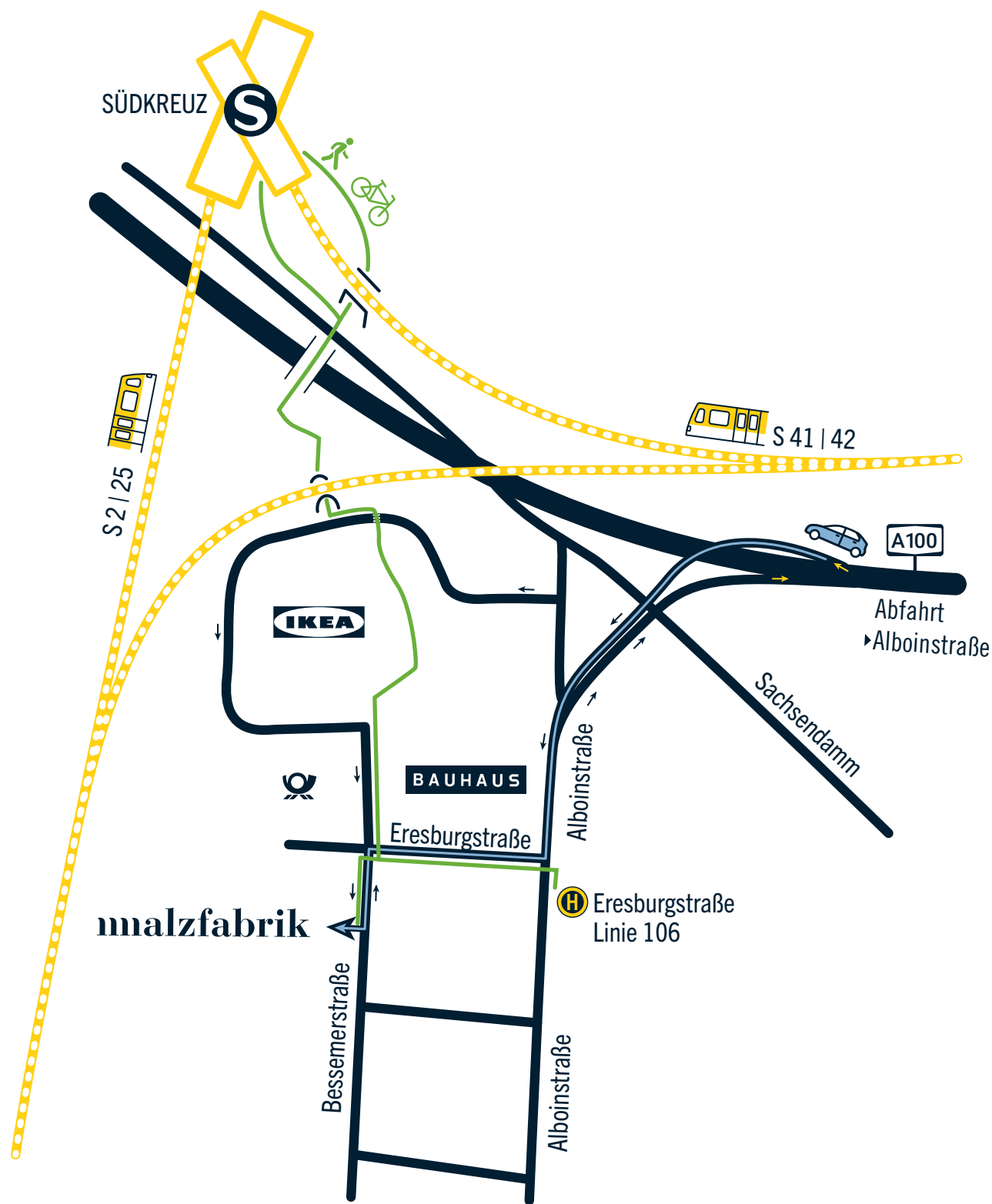
AUSSEN

- ▶ Park ↗
- ▶ Rostlaube ↗
- ▶ Hof ↗
- ▶ Zwischendach ↗
- › Torbögen ↗

ALTE MÄLZEREI

- › Besondere Räume ↗
- › Hallen ↗
- › Treppen ↗
- › Gänge ↗

ANFAHRT



- 📍 Bessemerstr. 2-14
12103 Berlin
- ☎ +49 30 755 17 125
- 🌐 malzfabrik-event.de
- ✉ location@malzfabrik.de



MALZFABRIK EVENT



Bessemerstr. 2-14
12103 Berlin



+49 30 755 17 125



malzfabrik-event.de



location@malzfabrik.de